

### ITINÉRAIRE DE RANDONNÉE PÉDESTRE

- 8h30
- 18 km
- 1791 m
- Aller / Retour
- Itinéraire Balisé

#### SENTEIN

Départ du parking du Gite d'Etape d'Eylie  
 Tél : **05 61 96 26 60**  
 contact@tourisme-couserans-pyrenees.com

## Pic de Serre Haute

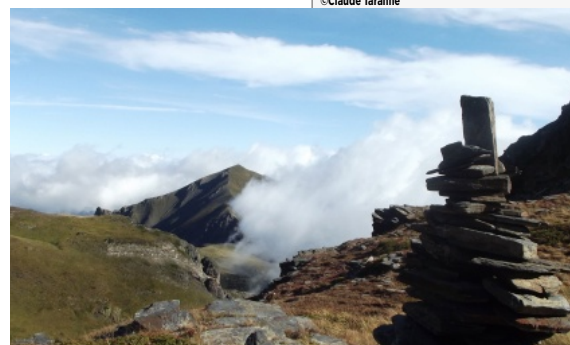
**Départ :** Départ du parking du Gite d'Etape d'Eylie - Altitude : 971m  
 - Point culminant : 2694m

Carte IGN TOP 25 1947 OT ASPET PIC DE MAUBERMÉ

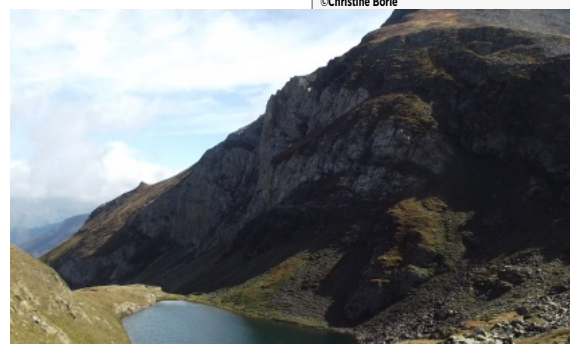
Très peu emprunté, le Pic de Serre Haute est un grand sommet facilement accessible. Fabuleux panorama sur l'Aneto et le Parc des Encantats.



©Claude Taranne



©Christine Borie



©Christine Borie

**PASSAGES DÉLICATS :** Une grande partie de la course s'effectue en hors sentier. Un névé peut persister Portillon d'Albe en juin et début juillet. Crampons et piolets sont donc utiles.

**BALISAGE :** Blanc et Rouge et hors sentier

**NATURE DU TERRAIN :** Rocher - Cailloux - Terre

Accès routier :

Depuis Saint-Girons, Emprunter la D618, puis D4. Passez Castillon-en-Couserans, les Bordes-sur-Lez, Sentein. Environ 5km après Sentein, poursuivez jusqu'à Eylie-d'en-haut.

(La trace GPX démarre du parking du Bocard d'Eylie, vous pouvez "gagner" quelques mètres de dénivelé en vous garant au pied du gite d'étape à Eylie-haut)

Départ au parking du gîte d'étape d'Eylie 0h - 980 m (panneaux)

Suivez le sentier qui longe le ruisseau pour franchir la passerelle puis tournez à droite juste après. Vous voilà sur le GR10 qui ne tarde pas à s'enfoncer dans la forêt. La montée est très raide et ne se calmera qu'à la sortie du bois et au

Plateau de Rouge 1h45 - 1550 m

Vous arrivez ensuite dans une prairie jonchée de pylônes, wagonnets et baraques en ruines. Le GR 10 remonte le plateau et rejoint par une traversée à droite le

Col de Cataouère 2h15 - 1700 m

Contournez par la droite un petit plateau, le sentier amorce une rude montée où vous découvrirez la chaîne frontalière ainsi que le cirque de la Plagne en contrebas. Plus haut, vous rejoindrez un sentier plat que vous emprunterez à gauche un long moment jusqu'aux

Baraques des mines du Bentailou 2 h 45 1900 m

Vous poursuivez le GR10 qui s'élève au-dessus des mines. Ne lâchez pas le balisage. Après la stèle, le sentier est plus marqué jusqu'au

Col de la Serre d'Araing 3h30 2222 m

Juste en dessous du col, vous quittez le GR10 pour partir à gauche. Sous la crête de la Serre vous retrouvez une trace cairnée et balisée en jaune (itinéraire de Pass Aran. Vous prenez peu à peu de l'altitude puis vous passez à droite d'un petit lac souvent asséché en automne avant de déboucher sur l'épaule du

mail de Luzès 4 h10 2390 m

Vous traversez à niveau le bas de la combe d'Albe, puis vous passez au-dessus de l'étang d'Albe pour arriver dans le pierrier et vous remontez jusqu'au

col du Portillon d'Albe 4 h 50 2457 m

Vous montez à gauche pour arriver rapidement dans des pierriers sur les contreforts de la pyramide de Serre. Bientôt vous arrivez au

sommet de Serre Haute 5 h 15 2713 m

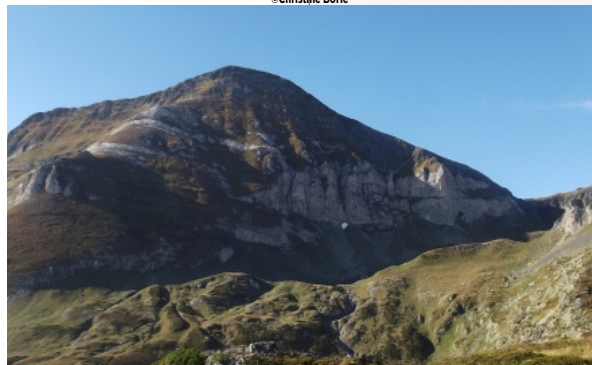
Retour par le même itinéraire

Difficultés particulières :

Parcours long et dénivelé important sur tout le long de la randonnée.



©Christine Borie



©Christine Borie



©Claude Taranne