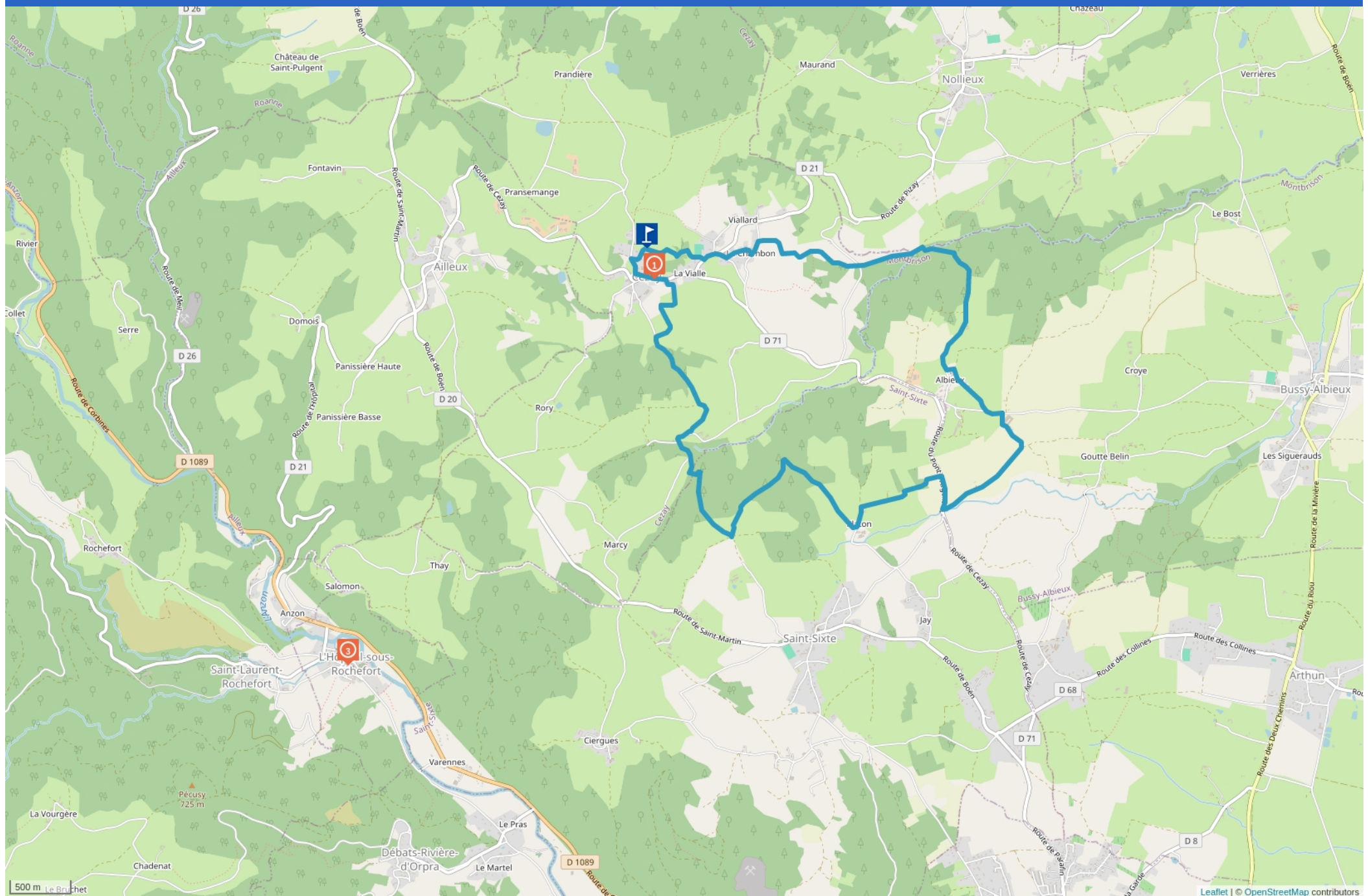


PONT D'ARGENT



Cet itinéraire vous est fourni à titre indicatif. Cirkwi ne certifie pas la fiabilité des informations contenues dans les textes, cartes ou photos de cet itinéraire. Retrouvez plus d'infos sur www.cirkwi.com



Mise à jour le 20/09/24 par Office de Tourisme Loire Forez et généré par www.cirkwi.com

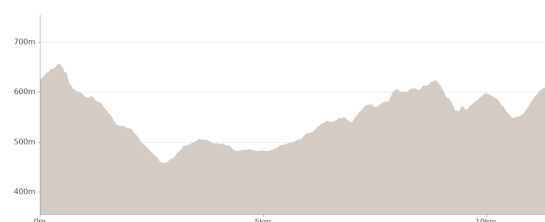
Leaflet | © OpenStreetMap contributors

Pont d'Argent

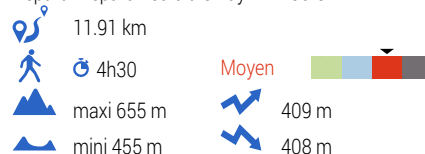
Proposé par :

Office de Tourisme Loire Forez

"Ce PDF a été généré à partir de Cirkwi, la plateforme de partage d'activités touristiques qui vous fait voyager" www.cirkwi.com/circuit/609995



Départ : Départ Lieu dit le Pay - 42130 CEZAY



Au long de cette promenade, vous pourrez découvrir un volcan avec ses orgues basaltiques, une pelouse sèche, ainsi que des panoramas sur les Monts du Lyonnais au loin ainsi que la Plaine du Forez

TOPO/PAS À PAS

Suivre balisage blanc et jaune - Lettre K - circuit n°6

Suivre le chemin qui passe devant la table de pique-nique, puis tourner à droite. Descendre vers le bois ensuite en direction du stade de foot. Passer devant un gros châtaignier.

Arriver à la route, bifurquer à gauche. Prendre la petite route à droite direction le Chambon puis la route à gauche.

A la croix, tourner à gauche puis après 50 m. Suivre le chemin qui descend à droite. En face, vue sur les Monts du Lyonnais.

Au carrefour, continuer tout droit le chemin qui descend jusqu'au fond de la vallée. Après un premier petit passage à gué, au croisement prendre le pont à droite puis monter en direction d'Albieux.

A Albieux, première route à gauche, on passe devant une magnifique petite chapelle du XIIème siècle.

Au carrefour suivant continuer tout droit sur la route

Attention, après la dernière maison, prendre le chemin à gauche.

Passer devant un petit étang. Au croisement chemin de droite qui monte .

Au sommet de la côte, bifurquer à droite au carrefour, joli panorama sur la plaine. Arriver au croisement avec la route continuer le chemin en face qui passe derrière la ferme, puis à droite en direction du clocher de St Sixte.

On rejoint la route de Boën, s'engager sur cette route à droite direction Cezay pendant 150 m. Puis prendre le premier chemin à gauche . Au carrefour suivant, passer à gauche devant la maison puis après 50 m, devant la croix, s'engager sur le chemin qui monte à droite. Le chemin traverse une forêt dévastée par la tempête de 1999. Au croisement, monter à gauche le chemin.

Après une petite côte, au croisement, prendre le chemin le plus à droite. A la route, prendre à droite en direction du lieu-dit Le Crozet. A Crozet, continuer la route en direction de la maison, puis à la ruine, prendre la route à gauche qui passe devant une croix en pierres.

S'engager ensuite sur le chemin à droite vers Cezay. Au niveau des lagunes, aller à droite. A la première maison de Cezay, continuer tout droit sur la route en direction de village.

Au village, tourner à gauche à la croix, puis monter vers l'église. A l'église, prendre la route à droite puis le chemin qui rejoint le site du Pay.

PÉRIODE D'OUVERTURE

Toute l'année.

CONTACT

Téléphone : 04 77 96 08 69

Email : contact@loireforez.com

Site web : <https://www.rendezvousenforez.com>

RÉFÉRENCES TOPO GUIDES ET CARTOGRAPHIQUES

Références Topo guides :

Guide "Randonnée en Pays d'Astrée au cœur du Forez"

Références cartographiques :

Carte IGN 2831 SB Boen sur Lignon / Feurs



1

Le Pay - 42130 CEZAY

Aires de Pique-Nique, Autres



Aire de pique-nique du Pay

Cette aire de pique-nique ombragée est située au Pay sur le site des orgues basaltiques et dispose d'une table et de poubelles.

CONSEILS ET SUGGESTIONS

Toilettes publiques accessibles handicapés et point d'eau sous la mairie

CONTACT

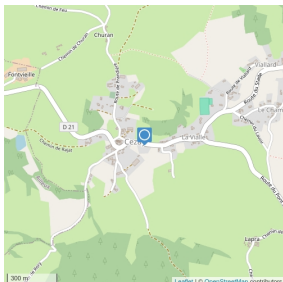
Téléphone : 04 77 24 63 82

Email : mairie-cezay@wanadoo.fr

Site web : <http://www.cezay.fr/>

PÉRIODE D'OUVERTURE

Toute l'année.



2

27, rue des Merlettes - 42130 L'HÔPITAL-SOUS-ROCHEFORT

Restaurants

Le Solore

C'est dans la simplicité et la convivialité que Nadège et Frédéric vous accueillent afin de vous proposer un moment gourmand et chaleureux à partager.

Le Chef : Frédéric AUFRAND

Originaire de Sévelinges, petit village entre Roannais et Haut Beaujolais.

La passion de la cuisine l'a amené à exercer au cœur de ses racines mais aussi dans le sud de la France. C'est aujourd'hui au cœur de Forez qu'il a décidé de s'installer afin de vous concocter des plats maison. Vous dégusterez une cuisine élaborée à base de produits frais qu'il fait évoluer au fil des saisons.

En salle : Nadège DAOUD

Originaire de La Fouillouse, village aux abords de Saint Etienne. Aimant le Forez et des produits locaux qu'elle vous accueillera et vous conseillera avec plaisir.

CONTACT

Téléphone : 09 85 19 06 92

Email : contact@lesolore.fr

Site web : <http://lesolore.fr>

Nadège Daoud



PÉRIODE D'OUVERTURE

Du 01/01 au 31/12/2024

Horaires de service le mardi, mercredi, jeudi, vendredi et samedi de 12h à 14h. Le vendredi et samedi de 19h à 22h.

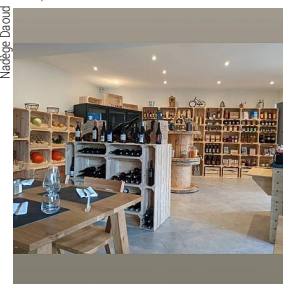
Fermé lundi et dimanche.

Fermeture exceptionnelle le 25 décembre.

3

27, rue des Merlettes - 42130 L'HÔPITAL-SOUS-ROCHEFORT

Commerces, Supermarché / Epicerie, Autres



Le Solore

En bons ambassadeurs du Forez, Nadège et Frédéric ont sélectionné des produits locaux et régionaux.

Vous trouverez également le pain de la boulangerie Delorme de Sail, le journal Le Pays.

Vous pourrez également retirer de l'argent.

CONTACT

Téléphone : 09 85 19 06 92

Email : contact@lesolore.fr

Site web : <http://lesolore.fr>

PÉRIODE D'OUVERTURE

Du 01/01 au 31/12

Ouverture le mardi et mercredi de 8h à 12h. Le jeudi, vendredi et samedi de 8h à 12h et de 16h à 19h.

Fermé lundi et dimanche.

