



Entrée principale Espace Argence





L'Authenticité pour vos événements !

L'Espace Argence est situé en plein cœur du centre-ville de Troyes, à deux pas de la gare, des hôtels, des restaurants, de monuments historiques, des musées,.....

- 3200m² à disposition dont 1600m² modulables
- 22 salles de 28 à 140m²
- 1 amphithéâtre 100 places





Divers événements accueillis

- Assemblée Générale
- Réunion
- Séminaire commercial
- Exposition
- Salon / Forum
- Réception (repas, cocktail, gala,...)
- Spectacle
- Concert
- Congrès
- Conférence
- Evènement sportif



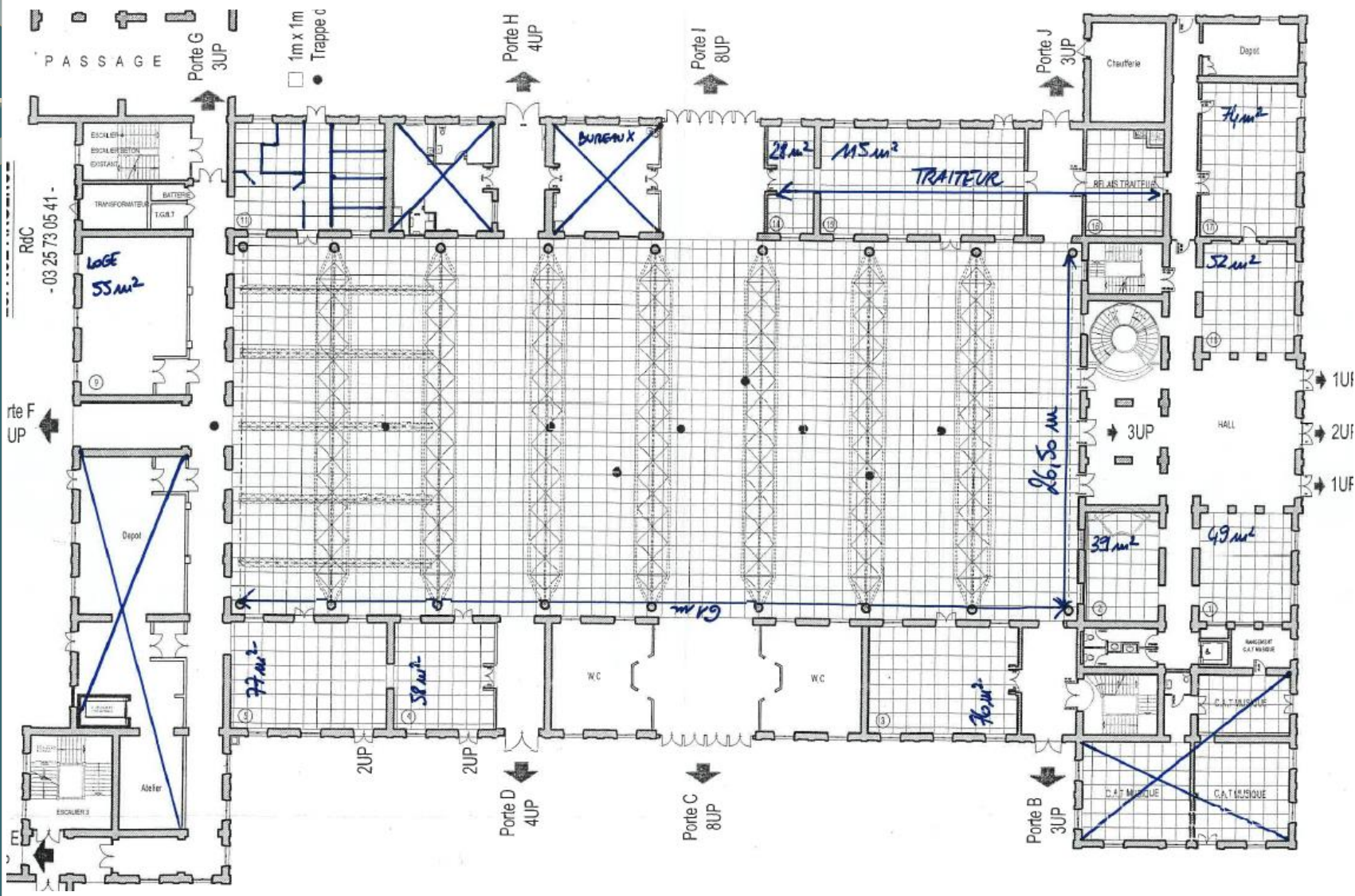


Offre en rez-de-chaussée :

- Une grande salle de 1600m², espace et scène modulables – diverses configurations possibles
- Hall d'accueil avec banque d'accueil et vestiaires
- Un relais traiteur équipé
- Une salle catering
- 8 salles annexes de 28 à 112 m²
- Loges équipées pouvant accueillir jusqu'à 20 personnes



PLAN REZ-DE-CHAUSSÉE



Hall d'accueil Espace Argence



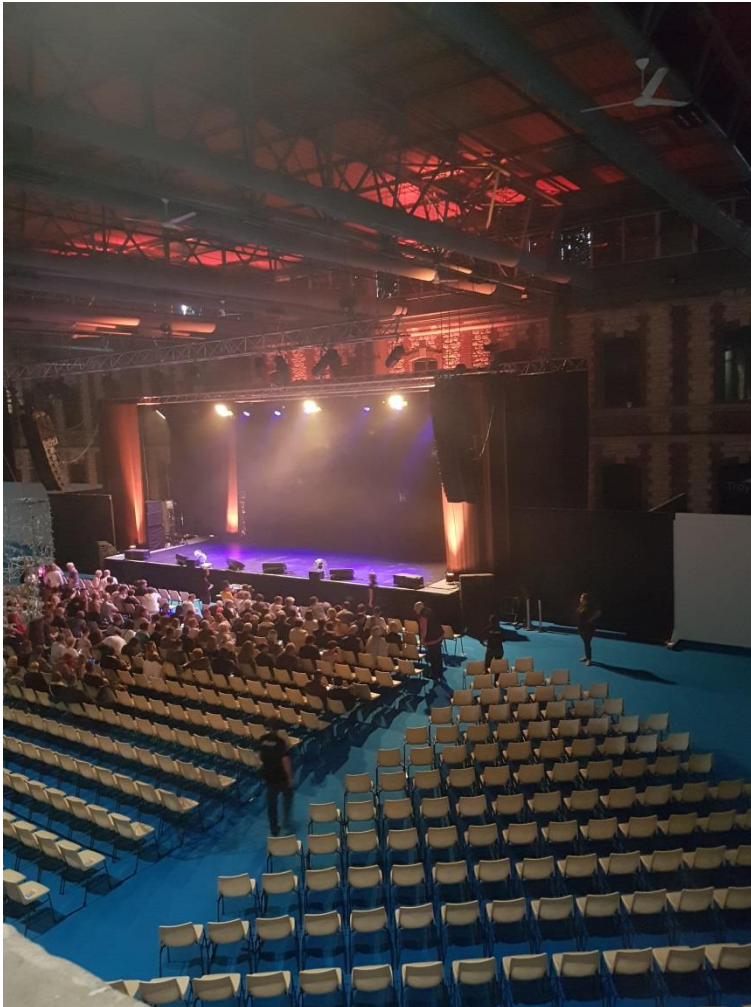
Exposition



Spectacle



Spectacle



Assemblée / Congrès



Assemblée / Congrès



Plénière



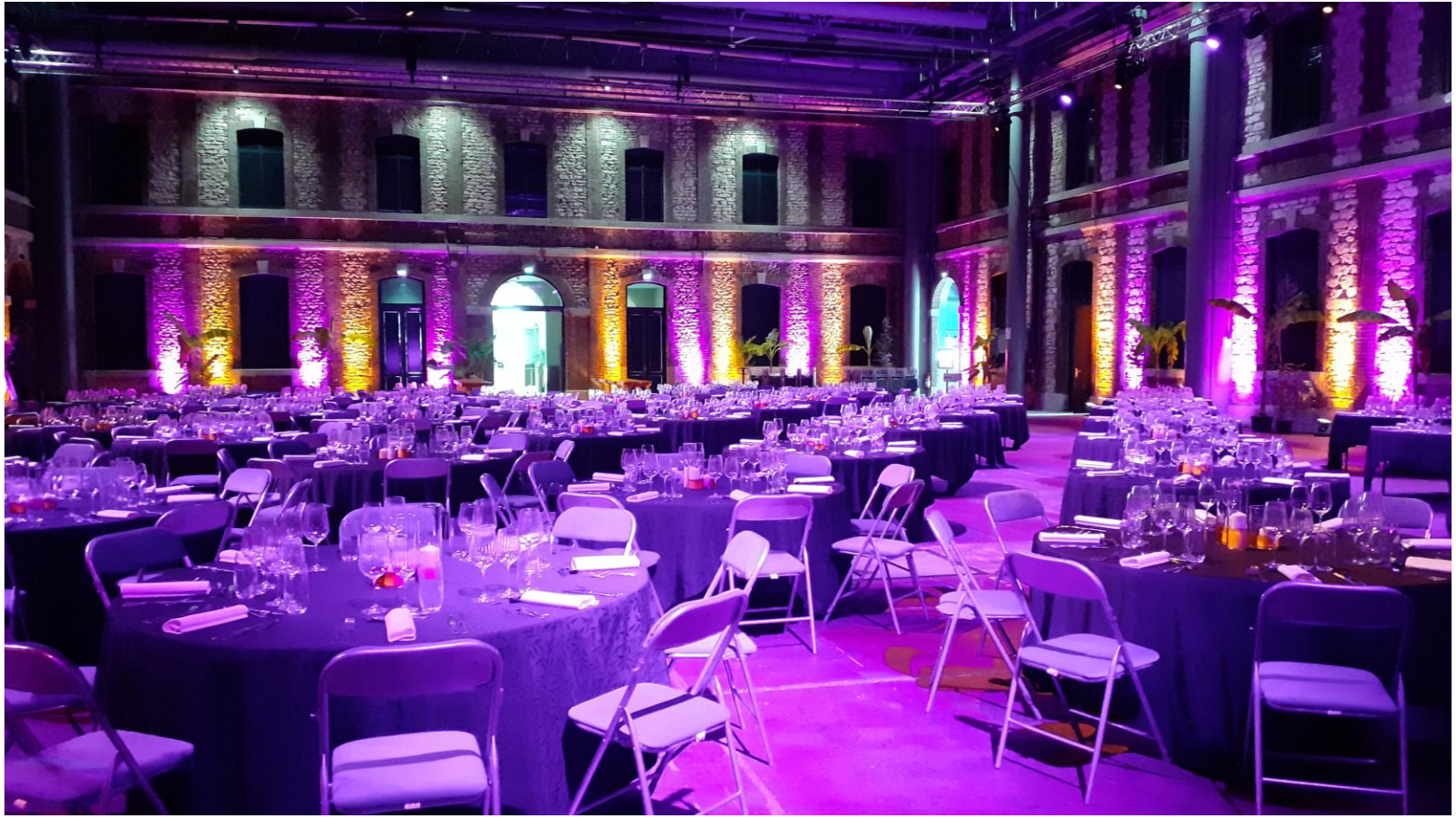
Repas dansant - Gala



Soirée de Gala



Soirée de Gala



Cocktail



Cocktail dinatoire



Soirée de Gala



Concert



Concert



Tournoi sportif



Salle traiteur RDC



Salle traiteur RDC





Offre au 1^{er} étage :

- 14 salles cloisonnées ou non allant de 35 à 140m² avec lumière naturelle
- 1 office traiteur équipé
- 1 amphithéâtre de 100 places équipé audio/vidéo

Accessible aux PMR

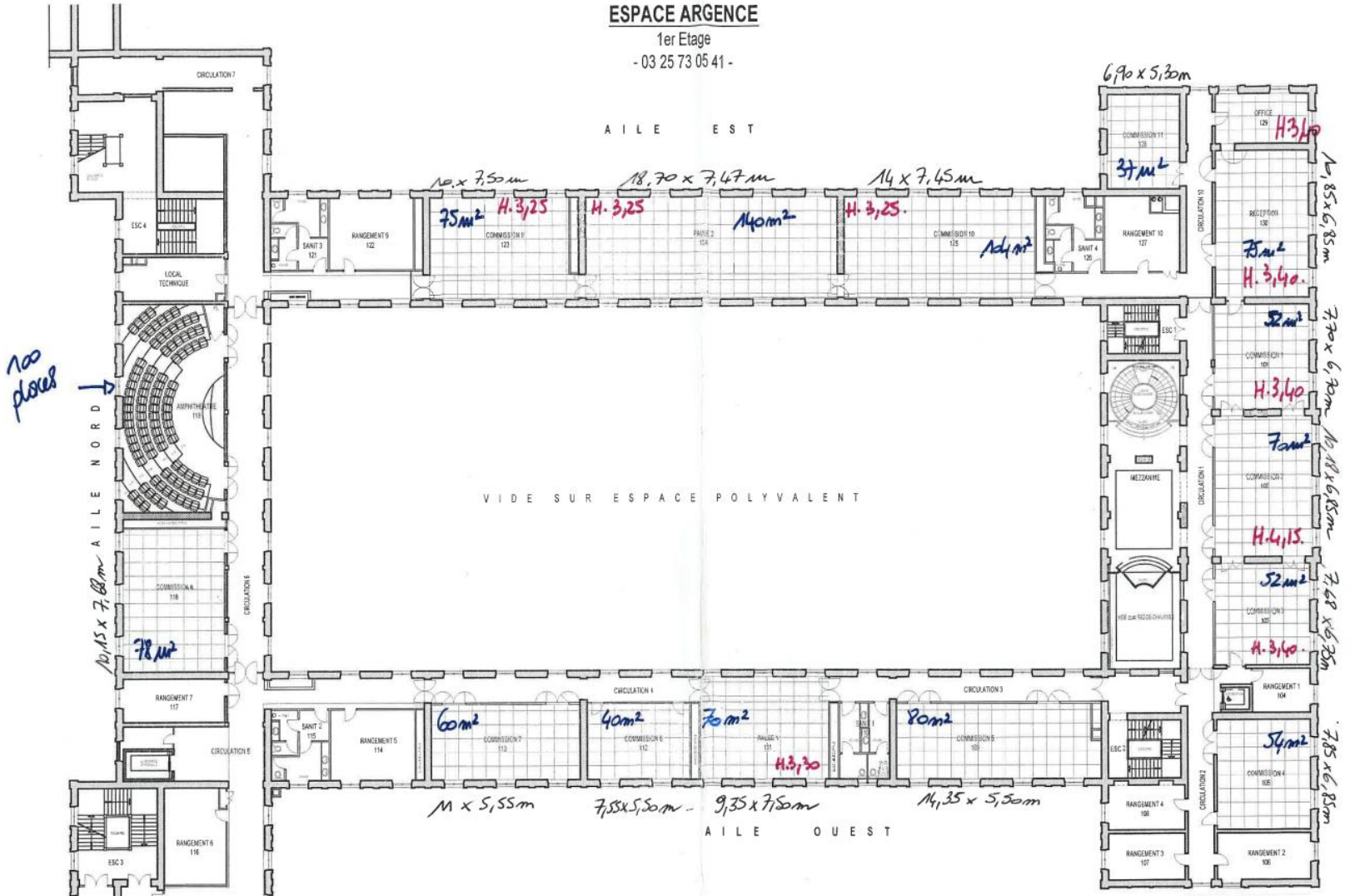


PLAN 1^{ER} ÉTAGE

ESPACE ARGENCE

1er Etage

- 03 25 73 05 41 -



Salles cloisonnées communicantes



Salles non cloisonnées



L'amphithéâtre



Office





Diverses configurations possibles



Assemblée



Réunion



Ateliers



Accueil café et vestiaires



Accueil café



Déjeuner



Sous-commission



Groupes de travail - Séminaire



Groupes de travail - Séminaire



Groupes de travail - Séminaire



Forum



Forum



Cocktail





C'est aussi...

- Toutes les salles sont accessibles aux personnes à mobilité réduite
- Une cour sécurisée afin de faciliter l'accès et le stationnement aux prestataires et organisateurs
- Monte-charge accessible de l'intérieur et/ou de l'extérieur
- Accès internet
- Une équipe technique à disposition, composée d'un responsable technique, un régisseur d'accueil ERP, 4 agents spécialistes et 5 agents polyvalents, diplômés SSIAP1, habilités au travail en hauteur et ayant leur certification électrique.
- Accompagnement et conseil pour du « clé en main »
- Permanence technique du personnel de l'Espace Argence
- Possibilité de places de parking à tarif réduit à 2mn à pied du site via Troyes Parc Auto
- La labélisation Destination Innovante Durable



Label « Destination Innovante Durable »



Initié et développé par France Congrès et Evénements, et soutenu par l'Ademe et le commissariat général au développement durable (CGDD), ce label est une reconnaissance de l'engagement des collectivités pour un tourisme et des événements éco-responsables, dont le positionnement et les objectifs sont alignés sur les accords de Paris et les objectifs de l'ONU.

Démarche globale, à l'échelle d'une ville ou d'une intercommunalité, Destination Innovante Durable permet à une collectivité de structurer son action autour d'un référentiel qui répond à 8 enjeux majeurs par une série de 26 actions opérationnelles.



**Dans le cadre de Destination Innovante Durable, démarche pilotée par
Troyes La Champagne Events,
l'Espace Argence s'engage à :**

**Enjeu 1 : Déployer une gouvernance
ouverte et transparente**

- 1.1. Inclure des parties prenantes locales dans la gouvernance de la destination
- 1.3 Evaluer et communiquer sur la maturité de la destination vis-à-vis des 8 enjeux et les actions retenues

**Enjeu 2 : Renforcer la mobilité durable
pour s'inscrire dans la trajectoire
neutralité
carbone à 2050**

- 2.6. Encourager les visiteurs à compenser leur impact carbone transport

**Enjeu 5 : Valoriser l'économie et protéger
le patrimoine de la destination**

- 5.18 Attirer et/ou produire des événements en lien avec les filières d'excellence du territoire

**Enjeu 6 : Mobiliser les ressources pour
favoriser l'innovation durable dans le
secteur touristique**

- 6.19. Déployer des outils pour qualifier et quantifier les visiteurs

**Enjeu 7 : Impliquer les touristes, les
professionnels et les organisateurs
d'événements dans la dynamique durable**

- 7.24 Valoriser les initiatives exemplaires de la chaîne d'accueil et sensibiliser et impliquer les touristes dans la démarche éco responsable

**Enjeu 8 : Apporter une attention spécifique
à la sécurité des publics**

- 8.26 a. Informer et sensibiliser les publics sur les principaux dispositifs de sécurité et sûreté en place dans l'espace public et autres mesures plus spécifiques et/ou ponctuelles renforçant la sécurité sur la destination.

- b. Informer et sensibiliser les publics sur les principaux dispositifs de sécurité et sûreté en place dans l'espace public et autres mesures plus spécifiques et/ou ponctuelles renforçant la sécurité sur la destination, en y incluant les principaux Etablissements Recevant du Public.



*Découvrez les autres partenaires
engagés sur la Destination*

*Pour en savoir plus sur
la démarche nationale*

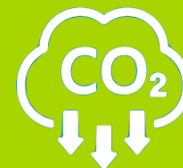




Troyes
La Champagne
EVENTS

Troyes

Flashez et calculez
les émissions carbone
de vos trajets



france congrès
événements & tourisme



L'histoire de l'Espace Argence

L'Espace Argence est un ensemble culturel de 3 500 m² sur une surface totale de 3 hectares. Il est un élément architectural ancré dans l'histoire troyenne. Située juste en face, la fontaine Argence, tenant son nom de Prosper Désiré Argence, maire de Troyes qui a légué sa fortune à la ville.

Le bâtiment principal construit en 1848, baptisé alors « L'Embarcadère », a été la 1^{ère} gare de Troyes, terminus de la ligne Troyes-Montereau.

En 1861, suite au déplacement de la gare ravagée en 1855 par un incendie, ce bâtiment devient le « lycée impérial de garçons » ; rebaptisé « Lycée Pithou » en 1894. Des générations de potaches vont se succéder jusqu'à sa fermeture en 1979.

A noté que ce lycée a été transformé en hôpital pendant les grandes guerres 1914-1918 et 1940-1944.

Les salles annexes, un amphithéâtre et une salle de spectacle de 1600m² prendront vie début des années 1990 afin d'y organiser diverses manifestations d'envergure (concerts, congrès, forums, expositions,...)

Grâce à son bâtiment de caractère, implanté au cœur de la ville de Troyes, l'Espace Argence est le lieu incontournable de vos événements.



Vos contacts

- **Audrey Sibois**
Directrice L'Espace Argence & La Chapelle
Argence – Chargée des Relations Internationales
06.11.37.59.23
audrey.sibois@ville-troyes.fr
- **Patrick Cornut**
Régisseur Accueil & ERP L'Espace Argence &
La Chapelle Argence
06 50 52 89 93
patrick.cornut@ville-troyes.fr
- **Valérie Habert**
Assistante Administrative
03.25.42.33.90
valerie.habert@ville-troyes.fr
- **Clovis Aguilhon**
Responsable Technique L'Espace Argence & La
Chapelle Argence
06.84.78.84.50
clovis.aguilhon@ville-troyes.fr
- **Benjamin Ludinard**
Chargé de développement événementiel
L'Espace Argence & La Chapelle Argence
06.58.42.48.49
benjamin,ludinard@ville-troyes.fr

[Visite virtuelle ESPACE ARGENCE](#)



ESPACE ARGENCE, 20 Bis Boulevard Gambetta, 10 000 TROYES

