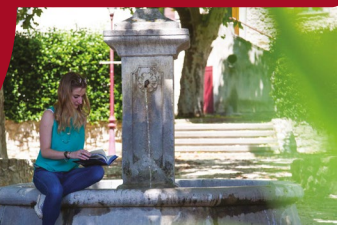




100% RECYCLÉ

Sur le circuit, trouvez la silhouette

Silhouette représentant un vigneron car la vigne est un élément essentiel de la vie du village.



Ne pas jeter sur la voie publique

Oeuvre réalisée par Marcel Espinasse avec des fers de vigne recyclés.

Retrouvez nos 13 autres balades à proximité



### CHARTRE DU BON COMPORTEMENT DU MARCHEUR

- Rester sur les sentiers
- Garder les chiens en laisse et refermer les barrières
- Récupérer les déchets
- Laisser pousser les fleurs
- Partager l'espace avec les autres usagers et respecter le travail des agriculteurs
- Ne pas faire de feu



Impression : www.agenceartifice.com | Réalisation graphique : www.graphot.fr | Carte : Buirrier | Crédits photos : Syl'R, OTI DSP

## Nous contacter

@ contact@drome-sud-provence.com 04 75 04 07 98

Office de Tourisme DRÔME SUD PROVENCE  
2 bis avenue Jean Perrin - 26700 PIERRELATTE



www.drome-sud-provence.com



DRÔME PROVENÇALE

# Drôme Sud Provence

prenez le temps...

2,3 km | 0h45 | Dénivelé + : 33 m

Facile De silhouettes en silhouettes

## LES GRANGES-GONTARDES

# Au gré des ruelles et sentiers n° 3

Départ place du Champ de Mars. Descendre la rue du Taillet et passer devant l'église Saint-Joseph. Après l'église, tourner à gauche et emprunter la rue de la mairie. Passer entre la fontaine et le lavoir et continuer tout droit jusqu'au parking.

Se diriger légèrement sur la droite et emprunter la rue en sens interdit. En arrivant rue Georges Chouleur, traverser au passage piéton et suivre le marquage piéton au sol. Passer devant le cimetière. Continuer tout droit et au passage piéton suivant, traverser. Suivre le marquage au sol de la rue Georges Chouleur.

Passer devant le panneau « parcours de santé » et au bout du chemin, tourner à gauche dans l'impasse Le Rieu de Crest. Profiter de la vue sur la campagne environnante et la montagne de la Lance. Attention, à quelques mètres sur la gauche, au niveau du pylône en béton, ne pas rater le petit sentier pentu et pierreux qui grimpe le long des jardins.

Le suivre en déambulant entre les chênes verts sur quelques centaines de mètres.

Au niveau des agrès du parcours de santé, prendre à droite le sentier qui longe la rue du lotissement puis passer devant les barres parallèles.

Obliquer à droite au niveau de la route goudronnée (juste après être passé devant l'espallier double se trouvant sur la droite) et poursuivre jusqu'au croisement de chemins.

Sur la gauche, emprunter le 2<sup>ème</sup> chemin et remonter jusqu'à la barrière métallique. La contourner et poursuivre tout droit. Passer devant une nouvelle station (barres fixes tractions).

En arrivant au château d'eau, bifurquer à droite et à la station suivante, descendre sur la gauche puis à droite en empruntant le raidillon.

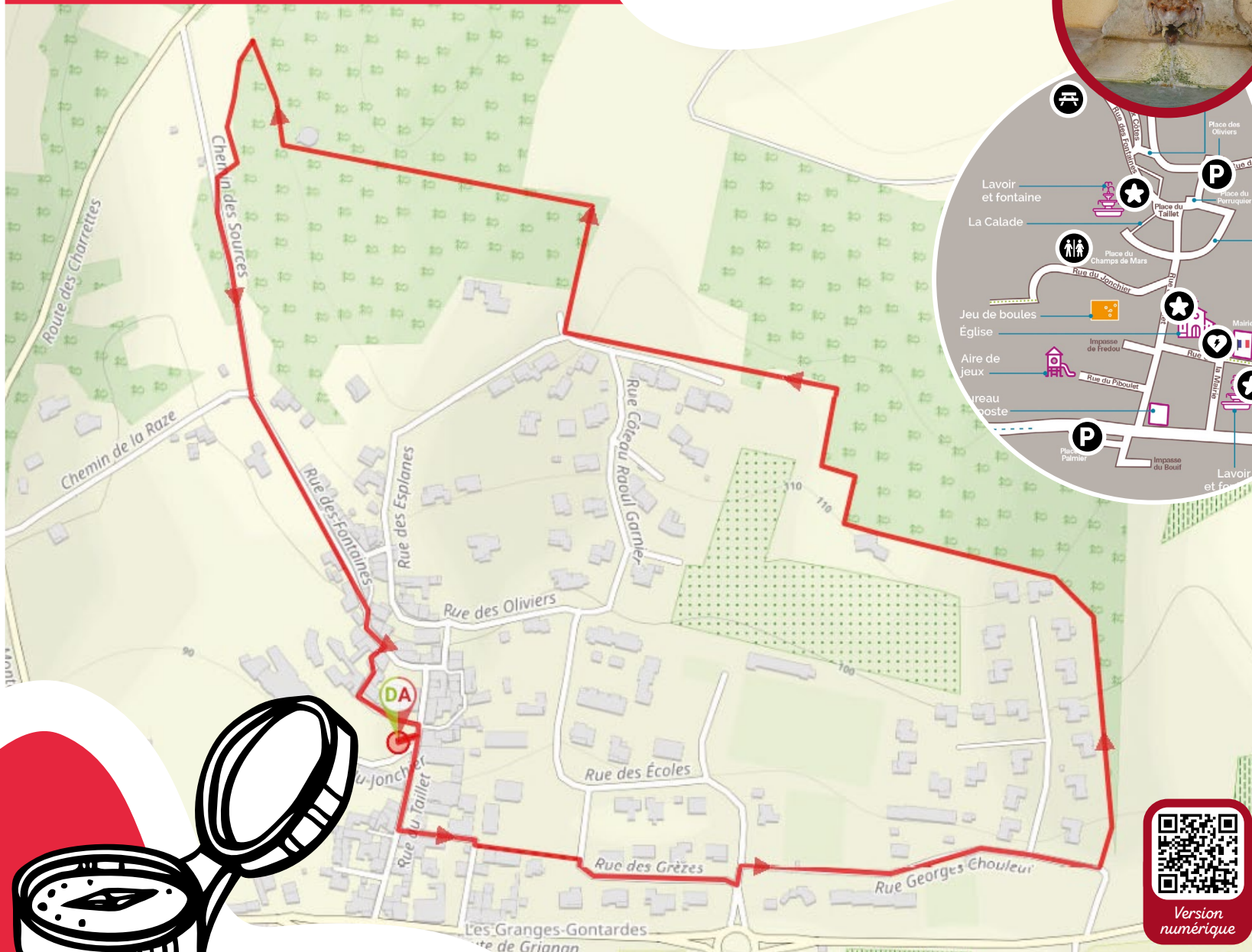
En bas du raidillon, tourner à gauche sur le sentier et passer devant la station avec les échelles de suspension. Continuer jusqu'à la dernière station (chicanes et table de pique-nique).

À droite, descendre sur la route au niveau d'un petit bâtiment carré. Attention en traversant ! Emprunter la rue des Fontaines sur la gauche et longer le muret en suivant le marquage au sol.

Passer devant le lavoir public et la fontaine puis en arrivant sur la place avec les oliviers, descendre à droite la rue du Taillet et rejoindre le point de départ.



# Au gré des ruelles et sentiers



À voir dans le village : lavoirs, fontaines, église Saint-Joseph, petites ruelles...

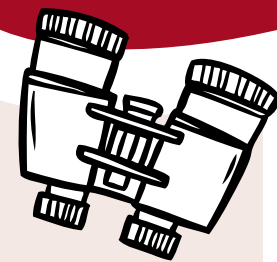


## Le saviez-vous ?

L'école du village s'appelle Vallon Les Fontaines, car ce fut le nom proposé pour le village pendant la période révolutionnaire. De plus, le village est doté de très nombreuses sources.



Zoom village



- Circuit
- ● Départ / Arrivée :
- > Parking de l'école
- P** Parking
- WC public
- Défibrillateur
- Aire de pique-nique
- Points d'intérêts



Version numérique

## LÉGENDE