

**SUR LA TRACE DU BOUQUETIN**

*Ce parcours reprend une course de trail historique (plus de 30 éditions) sur Pralognan : la Trace du Bouquetin.*



Parcours exigeant tant pour sa longueur que pour ses changements de relief et terrain.

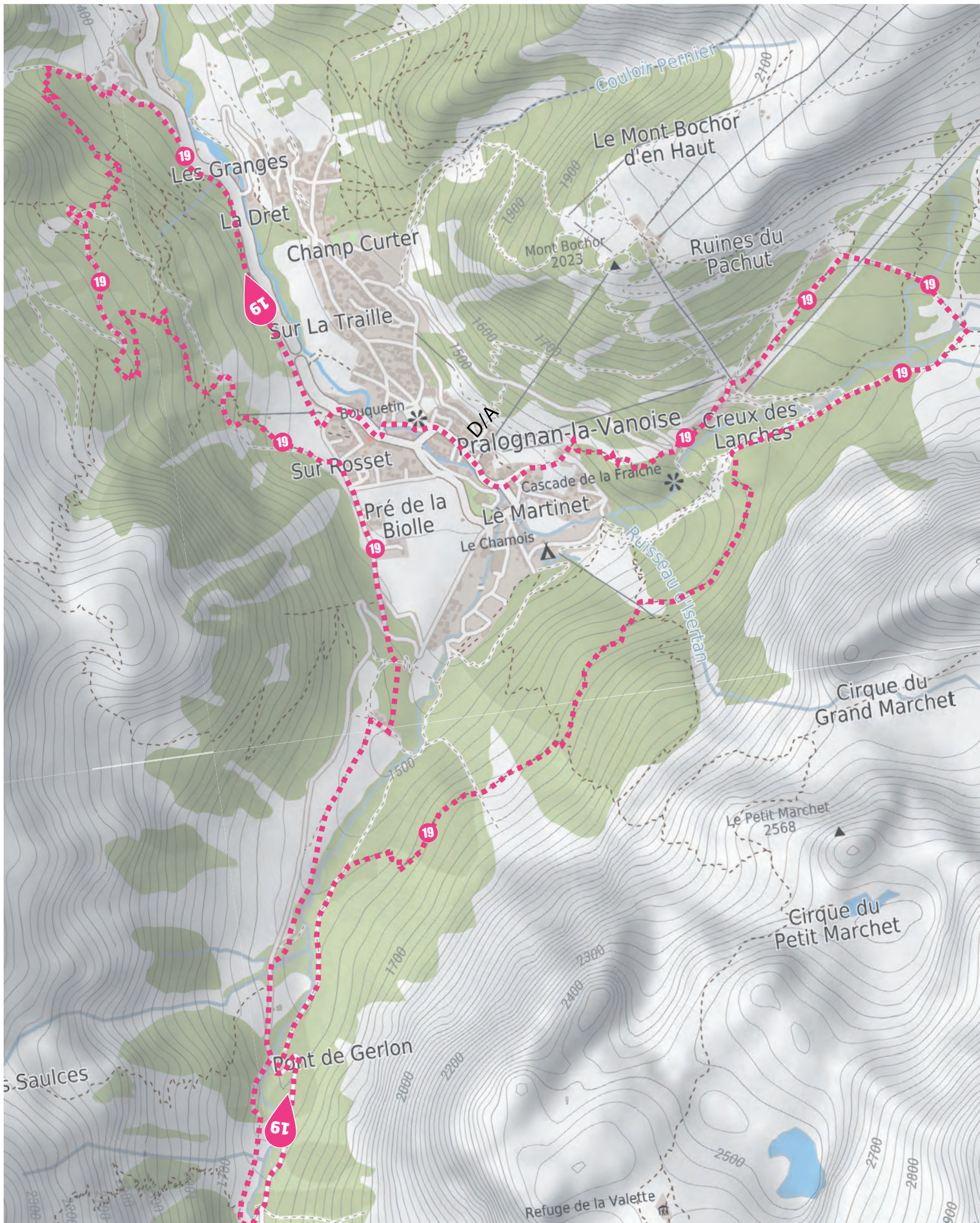
<b>DIFFICULTÉ</b>	Difficile
<b>TEMPS ESTIMÉ</b>	3 heures 30
<b>DÉNIVELÉ CUMULÉ</b>	936 m
<b>ITINÉRAIRE</b>	Boucle
<b>DISTANCE</b>	19 km
<b>ALTITUDE MAX.</b>	1762 m
<b>DÉPART</b>	Avenue Chasseforêt Vers la mairie
<b>ACCÈS</b>	Parking du Bouquetin
<b>SERVICES SUR LE PARCOURS</b>	Tous les commerces du village



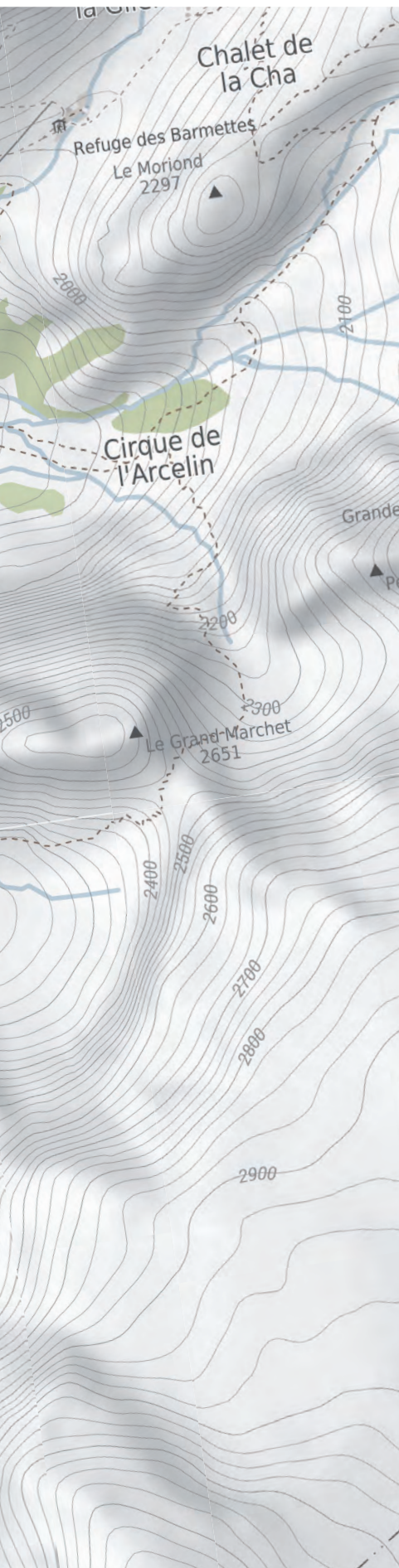
**PRALOGNAN  
LA VANOISE**



# SUR LA TRACE DU BOUQUETIN



**DIFFICULTÉ** difficile  
**DURÉE** 3 heures 30



Départ : Passer derrière le Crédit Agricole puis devant la caserne des pompiers pour se diriger vers l'entrée du village, à la piste du Petit Poucet. Monter au dessus du garage de la Rossa par la piste de ski et suivre un large sentier - souvent boueux - le long de la départementale, jusqu'à la route de La Croix. Remonter celle-ci pour arriver à ce joli village classé.

Monter le sentier de la Corniche - raide ! - puis redescendre vers le village de Pralognan par la route carrossable.

Suivre la route autour du Plateau. Monter vers le hameau de Chollière.

Vue sur la Grande Casse et la vallée de la Vanoise au sommet du belvédère de Chollière.

Quelques portions de route goudronnée.

Après le belvédère de Chollière, traverser le hameau vers le sud puis monter aux Planes par un sentier roulant. Franchir le pont de Gerlon puis redescendre sur la piste de ski de fond. Quelques variations de pente sur le parcours.

Rejoindre le chemin de Rocher Blanc et traverser la forêt d'Isertan en restant vigilant sur un terrain accidenté. Rester à flanc en suivant le chemin très roulant de la conduite forcée.

Effectuer un petit détour par le Cirque de l'Arcelin sur une piste large et roulante. Profiter du replat de ce cirque glaciaire pour faire un tour d'horizon et plonger vers le village par le GR55 via les hameaux des Fontanettes et des Bieux.

# INFORMATION SUR LES PARCOURS

Les parcours ont été balisés par PraloTrail avec l'aide de la Mairie et la participation de l'ONF.



## Balises sur les parcours

Elles sont situées aux principaux croisements des parcours.  
Une même balise peut servir pour plusieurs parcours.

## Équipement à prévoir

### Sécurité

Avant votre départ, vérifiez la météo.

Prévenez vos amis de votre parcours.

En cas de blessure ou problème médical, veuillez composer le 112.

### Matériel à prévoir

De bonnes chaussures, de l'eau, au moins une barre de céréales, une couverture de survie, un téléphone portable... et tout ce qui vous semble utile pour votre confort.

## Votre retour

Vous souhaitez donner votre avis, faire part de remarques, rendez-vous à l'Office de Tourisme et remplissez le cahier de suggestions à votre disposition.

## Nos partenaires



Office de Tourisme Pralognan-la-Vanoise

Tel. 04 79 08 79 08 - [www.pralognan.com](http://www.pralognan.com)

Crédit carte : OpenMap et RGD 73-74



**PRALOGNAN  
LA VANOISE**