

57

Chemin des Gardes par le Seuil



Accès au départ

Valfréjus, Sommet de la Télécabine d'Arrondaz.

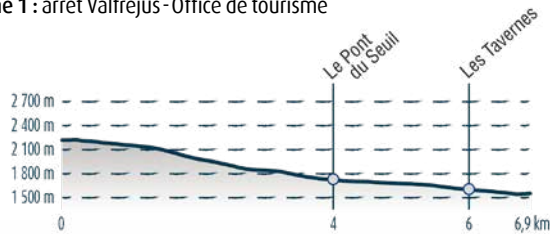
Départ de la télécabine au lieu-dit Le Charmaix, Rue des Bettets.



Scannez et suivez le parcours avec votre appli préférée

J'y vais en bus

Ligne 1 : arrêt Valfréjus - Office de tourisme



16

Dépaysement garanti !



En été découvrez sans effort le plateau d'Arrondaz grâce à la télécabine. Hors saison, vous avez la montée à la force des mollets. Bienvenue sur les hauts plateaux de Valfréjus. Dépaysement garanti ! C'est sûr, vous ne voudrez pas en rester là...

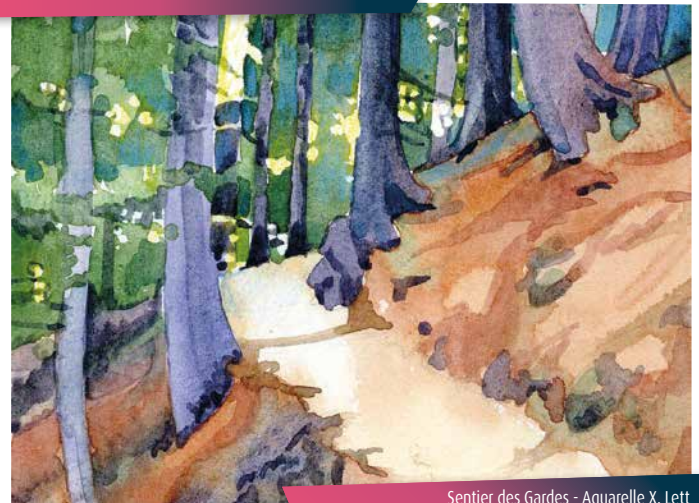


Au fil de la balade

Au pied des sommets prestigieux de Valfréjus, montez vous enivrer de tout ce qui fait le charme de la haute montagne. Punta Bagna, la Pointe de Fréjus, la Pointe d'Arrondaz... elles sont toutes là à vous observer.

À votre arrivée sur le plateau, troupeaux gardés, chalets traditionnels et ciel dégagé vous proposent un spectacle si dépayasant qu'on en oublierait le fond de vallée. Le silence de l'alpage ponctué par les cloches des troupeaux, le torrent du Grand Vallon et les chalets d'Arrondaz vous offrent un moyen d'arrêter le temps dans cet espace protégé. Qui pourrait imaginer que tant de neige s'accumule sur ce secteur en hiver ?

Le retour à la station vous demandera de redescendre de 660 mètres avec attention. Un dénivelé à prendre au sérieux pour les jambes et chevilles peu habituées à gambader sur les chemins caillouteux. Descendez à votre rythme et prenez un bon bol d'air.



Sentier des Gardes - Aquarelle X. Lett

17