

Salagon

Musée et Jardins

À MANE (04)

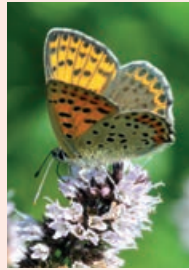
PROGRAMME
D'ACTIVITÉS
CULTURELLES

AUTOMNE 2020

ALPES DE HAUTE
PROVENCE
LE DÉPARTEMENT

Situé à Mane, à côté de Forcalquier, le musée de Salagon, installé dans un prieuré du XII^e siècle, présente la haute Provence dans toute sa diversité, actuelle et passée. Des expositions mêlant ethnologie, art contemporain et archéologie montrent l'évolution de ce territoire rural qui réfléchit maintenant à son devenir et à son rôle en pleine crise écologique.

Autour du prieuré, des jardins ethnobotaniques racontent les liens tissés entre les sociétés et les plantes à travers l'histoire et les civilisations. Sous la forme d'une promenade, ces jardins vous invitent aussi à une découverte sensorielle.



UN JEU INÉDIT POUR TOUS !

Une simple feuille de papier ? Non ! Emparez-vous du dépliant à l'accueil puis suivez les instructions de pliage et la cocotte prend forme !

Maintenant à vous de jouer !

Choisissez une couleur et rendez-vous sur le lieu de l'énigme !

Vos réponses vous donneront les clés pour découvrir la citation mystère du jeu.

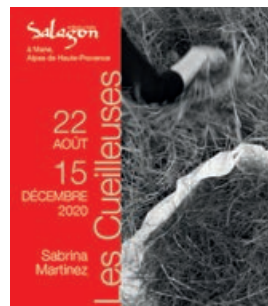
Une façon ludique de vous faire découvrir autrement Salagon, son monument et ses jardins.

Disponible à l'accueil sans surcoût - pour tous publics

LES CUEILLEUSES

Exposition temporaire du 22 août au 15 décembre

La photographe plasticienne Sabrina Martinez a partagé les activités de deux cueilleuses, Gaby et Gwen. Au travers d'installations, de photographies et d'anthotypes (photographies révélées avec des jus de plantes) l'artiste nous livre un regard sensible, inscrit avant tout dans le champ du poétique à découvrir dans l'église de Salagon.



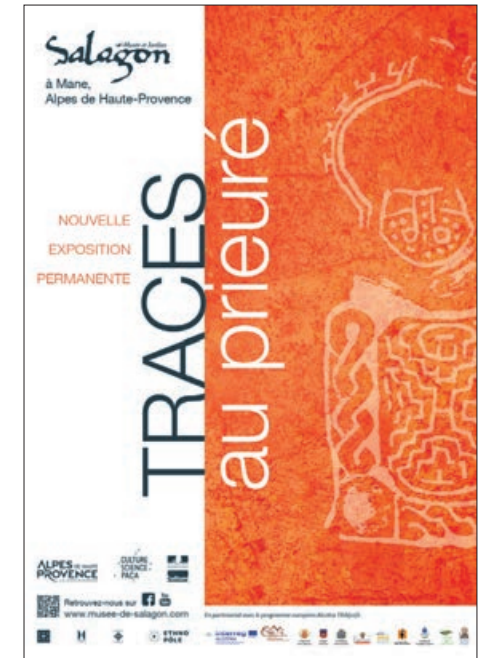
Traces au prieuré de Salagon Nouvelle exposition permanente

Le nouveau parcours archéologique et son exposition donnent les clés pour comprendre la longue histoire de Salagon et les occupations successives du site depuis le Néolithique.

«Salagon, domaine de mémoires» Résidence Artistique du collectif Anima Fact

Du lundi 14 septembre
au samedi 19 septembre

Ce collectif pluridisciplinaire explore les lieux insolites. Les artistes fouilleurs iconoclastes créent des fictions révélées par des tableaux (chorégraphiques, sonores, scéniques, littéraires, photographiques, théâtraux, etc). Une mosaïque d'univers éphémères à l'œuvre dans une interprétation commune, sensible et active de Salagon.



En partenariat avec le programme européen Alcotra TRA[ce]S





**PATRIMOINE & ÉDUCATION :
APPRENDRE POUR LA VIE !**

journeesdupatrimoine.fr | #JOURNÉSDUPATRIMOINE



JOURNÉES EUROPÉENNES DU PATRIMOINE

19 et 20 septembre

Petits et grands, partageons ensemble ces 37^{èmes} journées européennes du patrimoine à Salagon.

Entrée gratuite. Restauration sur place possible.

SAMEDI 19 SEPTEMBRE

→ SALAGON, DOMAINE DE MÉMOIRES

Performance artistique du Collectif Anima Fact / 10h30



Une création archéo-chorégraphique unique à l'occasion de l'inauguration de l'exposition *Traces au prieuré de Salagon*.

→ VISITES GUIDÉES (monument et site, jardins et expositions)

Traces au Prieuré (nouveau parcours monument et site) / 14h30 / 17h

De la Préhistoire à nos jours, ce que nous révèlent les vestiges de Salagon.

Salagon, jardins d'histoires, jardins de sens (jardins) / 15h

Histoires de plantes venues du monde entier.

Du jardin à l'écuille (jardins)

Visite/dégustation / 16h30

Du jardin médiéval à la fabrication d'une recette, découverte des usages des plantes au Moyen-Âge.

Les Cueilleuses (exposition) / 17h

Visite guidée de l'exposition temporaire.

→ CONFÉRENCE

Percez les secrets des manuscrits médiévaux / 15h30

L'exemple du folio 6 du manuscrit 1800 de la Bibliothèque Méjanes d'Aix-en-Provence, par Valérie Gontero-Lauze, Maître de conférences de langue et littérature du Moyen Age



→ ATELIER / JEU

Espace sensoriel tout âge / 14h30-17h30

Activités ludiques et sensorielles autour des jardins, du monument et des expositions de Salagon.

DIMANCHE 20 SEPTEMBRE

→ VISITES GUIDÉES (monument, collections, jardins et expositions)

Traces au Prieuré (nouveau parcours monument et site) / 10h30 / 14h30 / 16h30

De la préhistoire à nos jours, ce que nous révèlent les vestiges de Salagon.

Les réserves de Salagon (collections) / 10h30 / 11h30 / 15h / 16h / 17h

Visites des réserves de la musée et découverte des méthodes de conservation.

Sur inscription le jour même selon les disponibilités (Prévoir une marche de 15 minutes aller et retour - rendez-vous à l'accueil du musée)



Salagon, jardins d'histoires, jardins de sens (jardins) / 11h30 / 14h30

Histoires de plantes venues du monde entier.

Du jardin à l'écuelle (jardins)

Visite/dégustation / 11h / 16h

Du jardin médiéval à la fabrication d'une recette, découverte des usages des plantes au Moyen-Âge.

Les Cueilleuses (exposition) / 15h30

Visite guidée de l'exposition temporaire.

→ ATELIERS / JEUX

Espace sensoriel tout âge / 10h-12h / 14h-17h

Activités ludiques et sensorielles autour des jardins, du monument et des expositions de Salagon.



« Les machines de Sophie »

14h30 / 16h30

Un atelier d'écriture singulier, mené par deux comédiennes et porté par 15 machines à écrire poétiques et farfelues.



→ BALADE EN CALÈCHE

Découvrez le site de Salagon au pas des chevaux avec le centre équestre « les Crins de Gaïa ».



→ RESTITUTION DE RÉSIDENCE ARTISTIQUE

N-1 - à la lisière des je(u)x-
Sofie Dubs / mars-juin 2020



Inspirée du recueil de textes "Algorithme éponyme", Sofie cherche dans les interstices du corps la trace de la puissance poétique de l'auteure Babouillec SP. Dessins, sculptures et vidéos retracent cette expérience.

→ MÉMOIRES DE CONFINEMENTS

Reconstitution d'un intérieur évoquant un espace de confinement dans lequel seront présentés plusieurs projets qui ont eu cours pendant la crise sanitaire.

À la croisée des chemins cet espace restituera :

- le travail fait avec les élèves de 4^{ème}A du Collège de Banon au cours du projet « La Classe, l'œuvre » : *Frontières, être et pare-être* ;



- la collecte de témoignages autour du confinement organisée par le musée ;

- le film « Passages », un cadavre exquis chorégraphique qui tisse le lien entre les individus au cœur du confinement. Un projet des ateliers Temps Danse and Co.

→ PERFORMANCES

« Cartographies de nos territoires intimes » / Départs à 11h, 16h, 18h
LABO corps & écritures

Une proposition déambulatoire sur la trace des contours parcourus par sept femmes au cours d'ateliers interrogeant leurs territoires intérieurs leurs possibles résonances.
40 min environ.

Inscription sur place - 40min avant départs



« Passages » / 17h

Suite à la projection du film « Passages », les élèves des ateliers Temps Danse and Co interrogent l'espace de confinement et investissent la cours caladée, espace des possibles horizons.





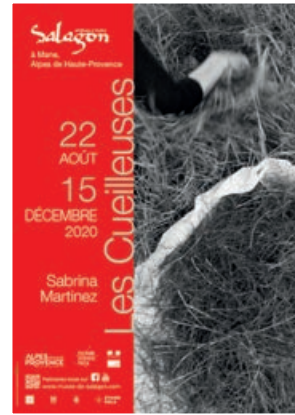
De la cueillette à la photographie

Dimanche 27 septembre / 10h-17h

Une journée balade-atelier entre savoirs ethnobotaniques et atelier de création d'anthotypes accompagnée de l'ethnobotaniste Magali Amir et de l'artiste Sabrina Martinez.

Sur réservation,
dans la limite
des places
disponibles.

Pique-nique tiré
du sac.



«Une balade en forêt?»

8, 9 et 10 octobre

Depuis 2001, Salagon, labélisé «Ethnopôle», organise un séminaire annuel d'ethnobotanique. Cette année, le séminaire mettra à l'honneur le thème de la forêt dans une approche anthropologique.

Si elle régresse globalement dans le monde à cause des déforestations et des incendies, la forêt progresse en Europe, ce qui rassure, et tend aussi à fausser les perspectives. Mais de quelle(s) forêt(s) s'agit-il ?

*LIEU : Salle des Fêtes de Mane
- musée de Salagon*

Payant

*Sur inscription à télécharger
sur www.musee-de-salagon.com,
rubrique « la recherche ».*

*Tarifs : 60 € sans le repas
80 € avec les repas de jeudi et
vendredi midi
40 € pour les étudiants avec
repas compris*



FÊTE DE LA SCIENCE

Samedi 10 et dimanche 11 octobre
10h-18h / Entrée gratuite

SAMEDI 10 OCTOBRE

→ **Atelier** / 10h-12h / 13h-17h
Chimie végétale

De la teinture végétale à la création d'un attrape-rêve géant collectif, découvrez les secrets de la transformation des plantes en colorant.

Un atelier initiatique haut en couleur et tout en douceur par Vanessa Gomelet.



→ **Visite guidée** / 11h, 14h et 16h30
Jardins de science, jardins de sens

Alimentaire, médicinal, artisanal ou rituel, découvrez les usages des plantes d'ici et d'ailleurs.



GOUTTES D'HUILE ESSENTIELLE DE SAUGE SCLARÉE

DIMANCHE 11 OCTOBRE

→ **Conférence** / 16h

Les trois lavandes de chez nous par Magali AMIR

Entre nature et culture : une ethnobotanique des lavandes, des biotopes aux usages.



→ **Visite guidée** / 11h, 14h et 16h30

Jardins de science, jardins de sens

Alimentaire, médicinal, artisanal ou rituel, découvrez les usages des plantes d'ici et d'ailleurs.

→ **Atelier** / 10h-12h / 13h-17h

Hydrolathérapie par Gabrielle ALCAZAR, herbaliste

Eaux florales ou hydrolats en usage depuis l'antiquité.



Salagon

Musée et Jardins

à Mane (04)

Les Automnales

« Courges, Cougourons et cie »

Dimanche 18 octobre 2020

Une journée festive
entre musique,
animation
et exposition

13h-18h

CONCERT
« Aux sons
du cougourdon »
par Jérôme Désigaud
16h30

Tarif : 6€ / Gratuit – de 6 ans
www.musee-de-salagon.com

Retrouvez-nous sur   

ALPES DE HAUTE
PROVENCE
LE DEPARTEMENT

CULTURE
SCIENCE
PACA

 culture

 ETHNO
PÔLE



Samedi 14 novembre
19h-minuit / Entrée gratuite



→ CONFÉRENCE

De la *Rosa canina* au Roman de la Rose : parcours transversal dans la tradition médiévale / 19h30

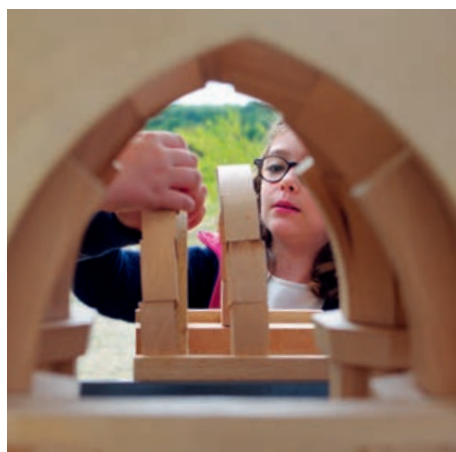
Conférence par Valérie Gontero-Lauze, Maître de conférences de langue et littérature du Moyen Age.



→ ATELIER / JEU

Espace sensoriel tout âge / De 19h30 à 22h

Activités ludiques et sensorielles autour des jardins, du monument et des expositions de Salagon.



→ VISITES GUIDÉES

Traces au prieuré / départs à 19h, 20h30 et 22h

De la Préhistoire à nos jours, découvrez les vestiges de Salagon.

Attention à la tête / départs à 19h30 et 21h30

Depuis les espaces ordinairement fermés au public, retracez l'histoire de la nécropole de Salagon.

Sur inscription

Les cueilleuses / 21h

Visite guidée de l'exposition.

Noël à Salagon

Dimanche 13 décembre / 13h-17h

Écureuil, chouette, mouton... les animaux dans la maison !

Atelier de fabrication de décoration de Noël sur le thème des animaux.

À partir de 3 ans

8 euros - sur inscription



CALENDRIER AUTOMNE 2020

Date	Animation / Evènement		Horaire	Tarif	Info pratiques
Samedi 19 et dimanche 20	Journées Européennes du Patrimoine		10h-19h	Entrée gratuite	Les réservations des activités dont les places sont limitées se feront le jour même.
Samedi 19	« Salagon, domaine de mémoires »	performance par Anima Fact	10h30	Gratuit dans le cadre des Journées Européennes du Patrimoine	
	Traces au Prieuré	Visite guidée	14h30 et 17h		
	Salagon, jardins d'histoires, jardins de sens		15h		
	Du jardin à l'écuelle		16h30		
	Les Cueilleuses		17h		
	« Percez les secrets des manuscrits médiévaux » par Valérie Gontero-Lauze	Conférence	15h30		
	Espace sensoriel tout âge	Atelier-jeu	14h30-17h		
Dimanche 20	Traces au Prieuré	Visite guidée	10h30, 14h30 et 16h30		
	Les réserves de Salagon		10h30, 11h30, 15h, 16h et 17h		
	Salagon, jardins d'histoires, jardins de sens		11h30 et 14h30		
	Du jardin à l'écuelle		11h et 16h		
	Les Cueilleuses	15h30			
	Espace sensoriel tout âge	Atelier-jeu	10h-12h 14h-17h		
	Les machines de Sophie	Atelier	14h30 et 16h30		
	N-1 - à la lisière des je(u)x-	Restitution de résidence artistique	10h-19h	Salle Pierre Martel	
	Restitution du projet « La Classe, l'œuvre »	Mémoires de confinements	10h-19h	Espace de confinement	
	Cartographies de nos territoires intimes	Performance	11h, 16h et 18h	Inscription sur place - 40min avant départs	
« Passages » par Ateliers Temps Dance and Co	Performance chorégraphique	17h	Espace de confinement		
Dimanche 27	De la cueillette à la photographie	Balade-atelier	10h-17h	20 euros	Sur réservation



CALENDRIER AUTOMNE 2020

Date	Animation / Evènement		Horaire	Tarif	Info pratiques
Jeudi 8, vendredi 9 et samedi 10	« Une balade en forêt ? »	Séminaire ethnobotanique	10h-19h	• 60 € sans le repas • 80 € avec les repas de jeudi et vendredi midi • 40 € pour les étudiants, repas compris	Sur réservation
Samedi 10 et dimanche 11	Fête de la science		10h-18h	Entrée gratuite	
Samedi 10	« Chimie végétale » par Vanessa Gomelet	Atelier	10h-12h et 13h-17h	Gratuit dans le cadre de la Fête de la science	
	Jardins de science, jardins de sens	Visite guidée	11h, 14h et 16h30		
Dimanche 11	« Les trois lavandes de chez nous » par Magali Amir	Conférence	16h		
	Jardins de science, jardins de sens	Visite guidée	11h, 14h et 16h30		
	« Hydrolathérapie » par Gabrielle Alcazar	Atelier	10h-12h et 13h-17h		
Dimanche 18	Les Automnales : courges, courgourons et cie	Festivités	13h-18h		
	Chants niçois aux sons du courgouron par Jérôme Desigaud	Concert	16h30	Inclus dans le prix d'entrée	
Samedi 14	Nuit Européenne des musées		19h-minuit	Entrée gratuite	
	Traces au prieuré	Visite guidée	19h, 20h30 et 22h	Gratuit dans le cadre de la Nuit Européenne des musées	
	Attention à la tête		19h30 et 21h30		
	Les cueilleuses		21h		
	« De la Rosa canina au Roman de la Rose... » par Valérie Gontero-Lauze	Conférence	19h30		
Espace sensoriel tout âge	Atelier-jeu	19h30-22h			
Dimanche 13	« Noël à Salagon » Écureuil, chouette, mouton... les animaux dans la maison !	Atelier de Noël	13h-17h	8 euros	Sur réservation, à partir de 3 ans

SALAGON, MUSÉE ET JARDINS

04300 Mane

Tél. 04 92 75 70 50 info-salagon@le04.fr

www.musee-de-salagon.com Retrouvez-nous sur  

> Horaires : 10h 18h 19h

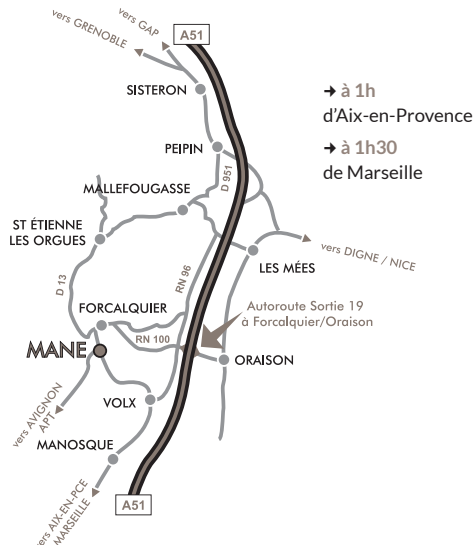
Février/mars/avril
Mai/juin/juillet/août/septembre
Octobre/15 décembre



- > La durée moyenne d'une visite est de 2h
- > Fermeture hebdomadaire le mardi du 01/10 au 30/04 sauf vacances scolaires de la zone B
- > Fermeture annuelle du 16/12 au 31/01 inclus
- > Clôture des caisses 1h avant la fermeture
- > Musée en partie accessible aux personnes à mobilité réduite
- > Librairie-boutique, boutique en ligne, vente de végétaux et graines

TARIFS 2020

- > **Tarif : 8 €** (du 1^{er} mai au 30 septembre - gratuit pour les moins de 6 ans)
6 € (du 1^{er} octobre au 15 décembre - gratuit pour les moins de 6 ans)
- > **Forfait famille : 22 €** (2 adultes + 2 enfants) + 3 € par enfant suppl.
- > **Tarif réduit : 6 €** (Jeune de 6 à 18 ans, étudiant, demandeur d'emploi, bénéficiaire RSA, personne handicapée, Passeport des musées)
- > **Carte Ambassadeur : 14 €** (entrée illimitée pendant 1 an)
- > **Modes de paiement :** CB, chèque, ANCV, espèces



→ à 1h
d'Aix-en-Provence
→ à 1h30
de Marseille

