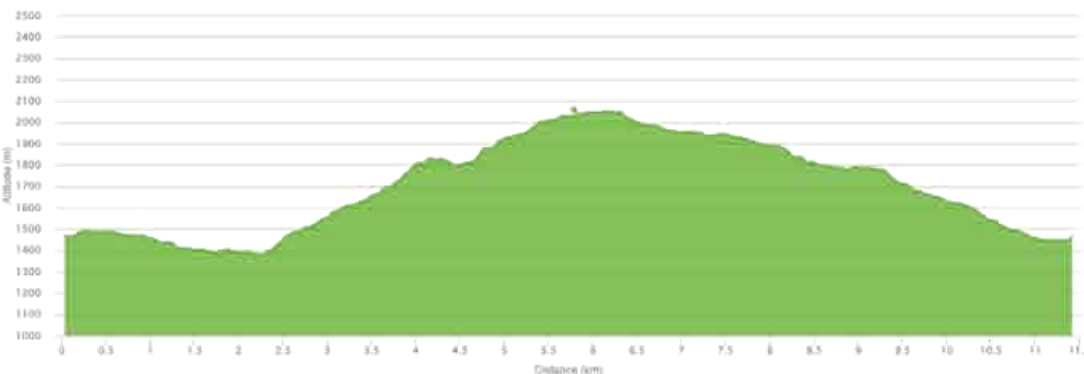




geoportail

<http://TraceDeTrail.fr> - © IGN 2015. Utilisation et reproduction strictement limitées à un usage privé à titre documentaire.



Parcours de Rando-Trail - N°3. Vert - La Crête du Bras

Distance : 11.4 km

Dénivelé : 790 m+

Temps : 1 h à 2 h selon niveau

Départ / Arrivée : Office de Tourisme de Villard-Reculas



© Cyrille Quintard

Cette boucle de 11 kilomètres et 800 mètres de dénivelé vous permettra de monter crescendo dans la pratique du dénivelé positif et négatif. Arrivé au sommet de la crête du Bras, un panorama à 360° s'ouvrira à vous sur les montagnes de Belledonne, du Taillefer, des Ecrins et des Grandes Rousses.

n° de la Station : 04 76 80 45 69

secours : 112

météo : 3201

**+ de 150 Parcours
Gratuits & Balisés
à travers l'Europe !**

www.stationsdetrail.com
facebook/Réseau des Stations de Trail

Partenaires Réseau



Stations de Trail
**Telechargez l'Appli Mobile
Station de Trail**

-  Géolocalisez-vous
-  Enregistrez vos Parcours
-  Retrouvez les Parcours



Disponible sur
App Store

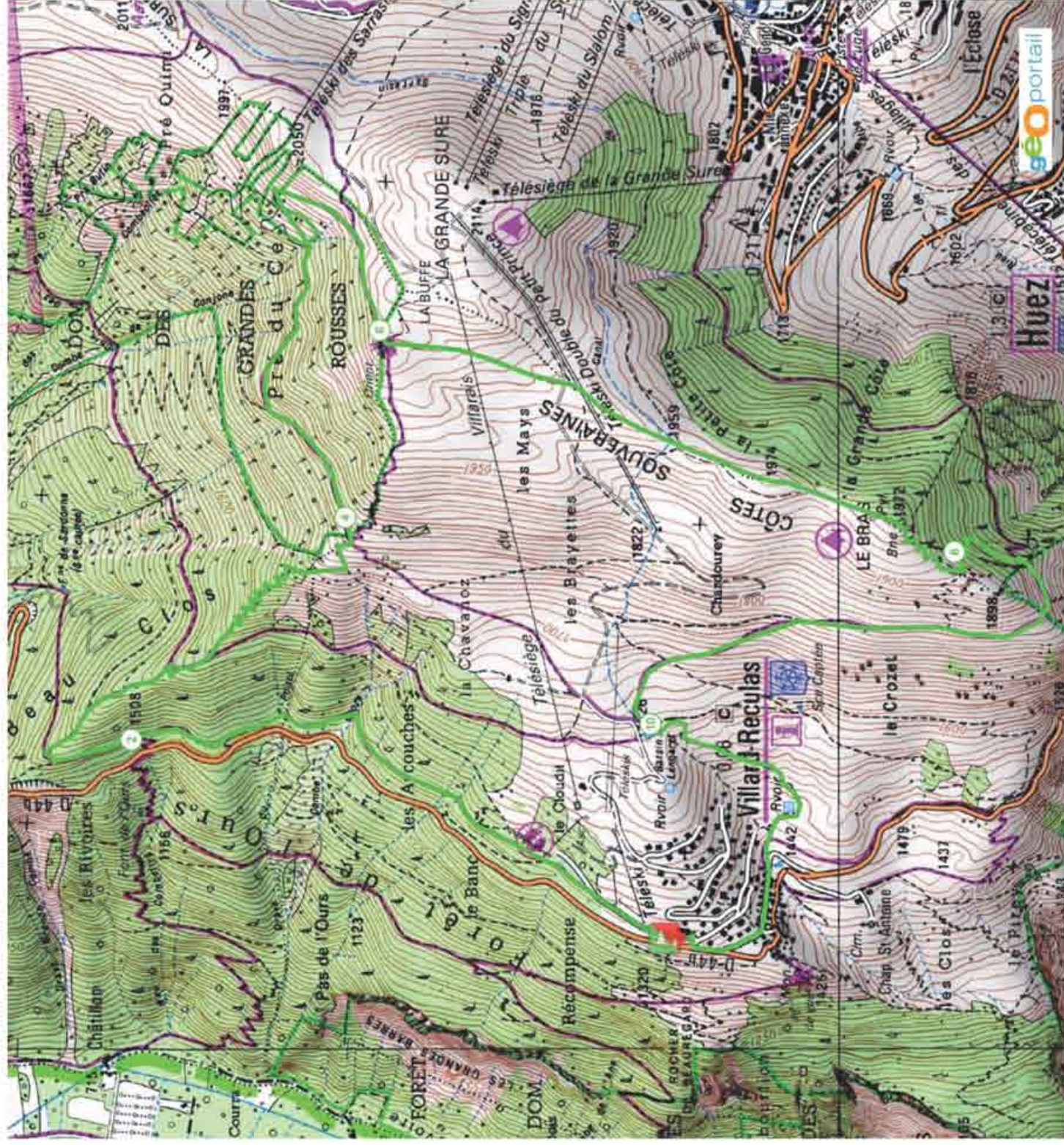


Disponible sur
Google Play





11.4 km 794 m 794 m



<http://TraceDeTrail.fr> - © IGN 2015. Utilisation et reproduction strictement limitées à un usage privé à titre documentaire.

Altitude (m)

2500
2400
2300
2200
2100
2000
1900
1800
1700
1600
1500
1400
1300
1200
1100
1000



Stations de Trail
Bessat International

RaidLight

geoportail



Distance (km)

11.5
11
10.5
10
9.5
9
8.5
8
7.5
7
6.5
6
5.5
5
4.5
4
3.5
3
2.5
2
1.5
1
0.5
0