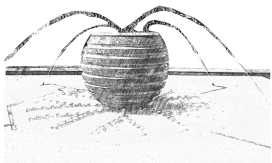


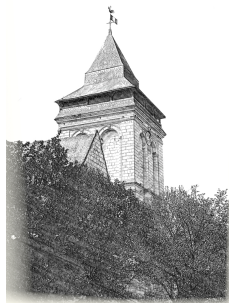
Fontaine zen

Le Mail (ancien cimetière de la commune jusqu'en 1837), accueille depuis 1990, une fontaine boule-versante originale, œuvre de l'ingénieur-artiste Bernard Gitton. Cette fontaine ZEN attire de nombreux curieux...



Clocher panoramique

Construit au XVIème siècle (la date de 1538 peut encore se voir sur un cartouche de l'avant dernière fenêtre), ce remarquable clocher, avec une galerie ouverte permet une vue panoramique sur toute la Loire et les coteaux du Gennois ainsi que sur la vallée de l'Authion.

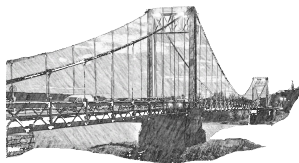


Les ponts

Après l'arrivée de l'armée allemande aux Rosiers, les ponts furent détruits par les élèves de l'Ecole de Cavalerie, appelés Cadets. Installés sur la rive gauche, ils ont décidé de résister à l'envahisseur.

De violents combats ont eu lieu pendant deux jours avant que les allemands ne puissent passer et s'installer sur l'autre rive, faisant 15 morts dans les rangs des Cadets.

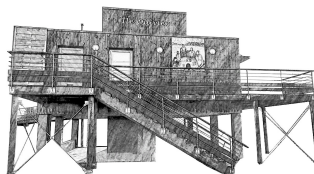
Les ponts des Rosiers et de Gennes avaient été construits de 1839 à 1842. Ils seront reconstruits après la guerre et terminés en 1948 pour le pont des Rosiers et 1950 pour celui de Gennes.



Île Ollivier

L'île Ollivier est un lieu nature où vous pourrez vous promener à pied, à vélo et découvrir la Loire et ses paysages. C'est aussi un espace « jeu et détente ». Des tables de pique-nique sont à votre disposition.

C'est enfin une halte avec WC et 2 points d'eau pour les cyclistes et randonneurs qui rejoignent les Rosiers depuis Saumur : le bâtiment peut servir à abriter des groupes, des classes. L'ouverture et la fermeture des portes se font automatiquement matin et soir (de 8h à 20h).



A PROXIMITÉ

Biscuiterie Le Vinaillou (4,5 km) - Moulin de Sarré (5 km) - Amphithéâtre gallo-romain (2,5 km)

5.1 Km

1h20

Pédestre

Les Rosiers sur Loire

Circuit nature de l'Île Ollivier

Circuit familial pour découvrir les bords de Loire. Vous pouvez rallonger votre balade avec un circuit patrimoine qui vous permettra de découvrir les endroits les plus emblématiques du village.

⚠ Chemin en bord de Loire impraticable en période de crue.

INFOS PRATIQUES



Place du Mail



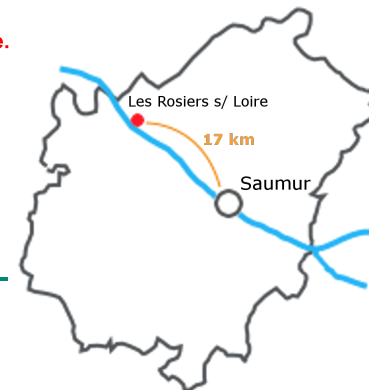
Balisage vert



Boucle



Praticable en VTT/VTC (0h30)



SERVICES A PROXIMITÉ

WC - Boulangerie - Hébergements - Restauration

Aire de pique nique

ACCÈS



Gare des Rosiers



Ligne 4



D952

CIRCUIT A PROXIMITÉ

Gennes - 14.5 Km (Circuit à 4 km)

St Martin de la Place - 13.5 Km (Circuit à 8.9 km)

CODE DU BALISAGE

Bonne direction

Mauvaise direction

Tourner à gauche

Tourner à droite

CHARTRE DE LA BONNE PRATIQUE

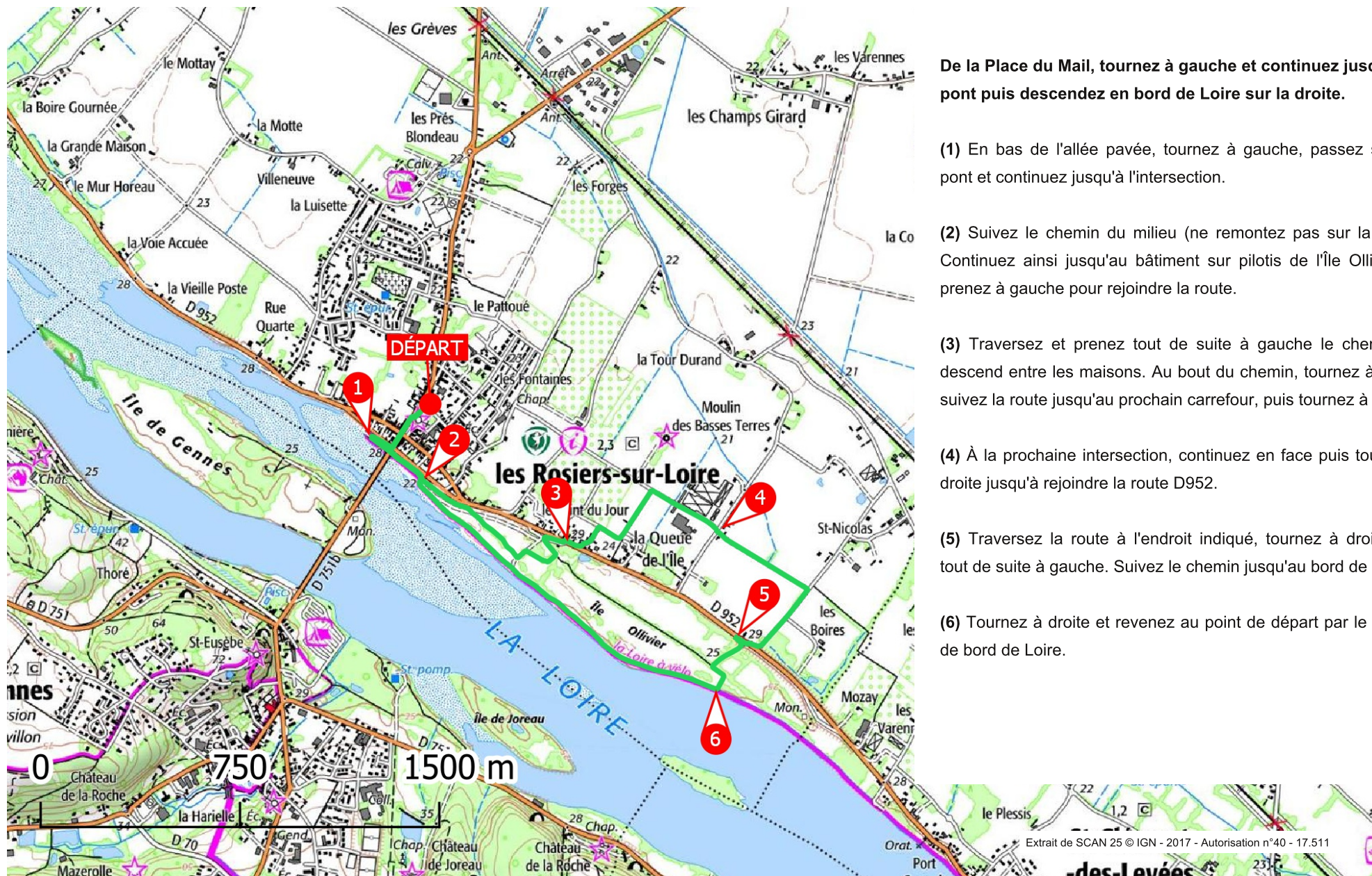
- Rester sur le sentier
- Respecter les cultures
- Ne pas cueillir ou ramasser les fruits
- Ne pas faire de feu
- Ramener les déchets
- Tenir les chiens en laisse
- Etre discret
- Respecter les autres usagers des chemins



Flashez le QR code pour aller au point de départ



Circuit nature de l'île Ollivier - LES ROSIERS SUR LOIRE



De la Place du Mail, tournez à gauche et continuez jusqu'au pont puis descendez en bord de Loire sur la droite.

(1) En bas de l'allée pavée, tournez à gauche, passez sous le pont et continuez jusqu'à l'intersection.

(2) Suivez le chemin du milieu (ne remontez pas sur la route). Continuez ainsi jusqu'au bâtiment sur pilotis de l'Île Ollivier, et prenez à gauche pour rejoindre la route.

(3) Traversez et prenez tout de suite à gauche le chemin qui descend entre les maisons. Au bout du chemin, tournez à droite, suivez la route jusqu'au prochain carrefour, puis tournez à droite.

(4) À la prochaine intersection, continuez en face puis tournez à droite jusqu'à rejoindre la route D952.

(5) Traversez la route à l'endroit indiqué, tournez à droite puis tout de suite à gauche. Suivez le chemin jusqu'au bord de Loire.

(6) Tournez à droite et revenez au point de départ par le chemin de bord de Loire.

Extrait de SCAN 25 © IGN - 2017 - Autorisation n°40 - 17.511