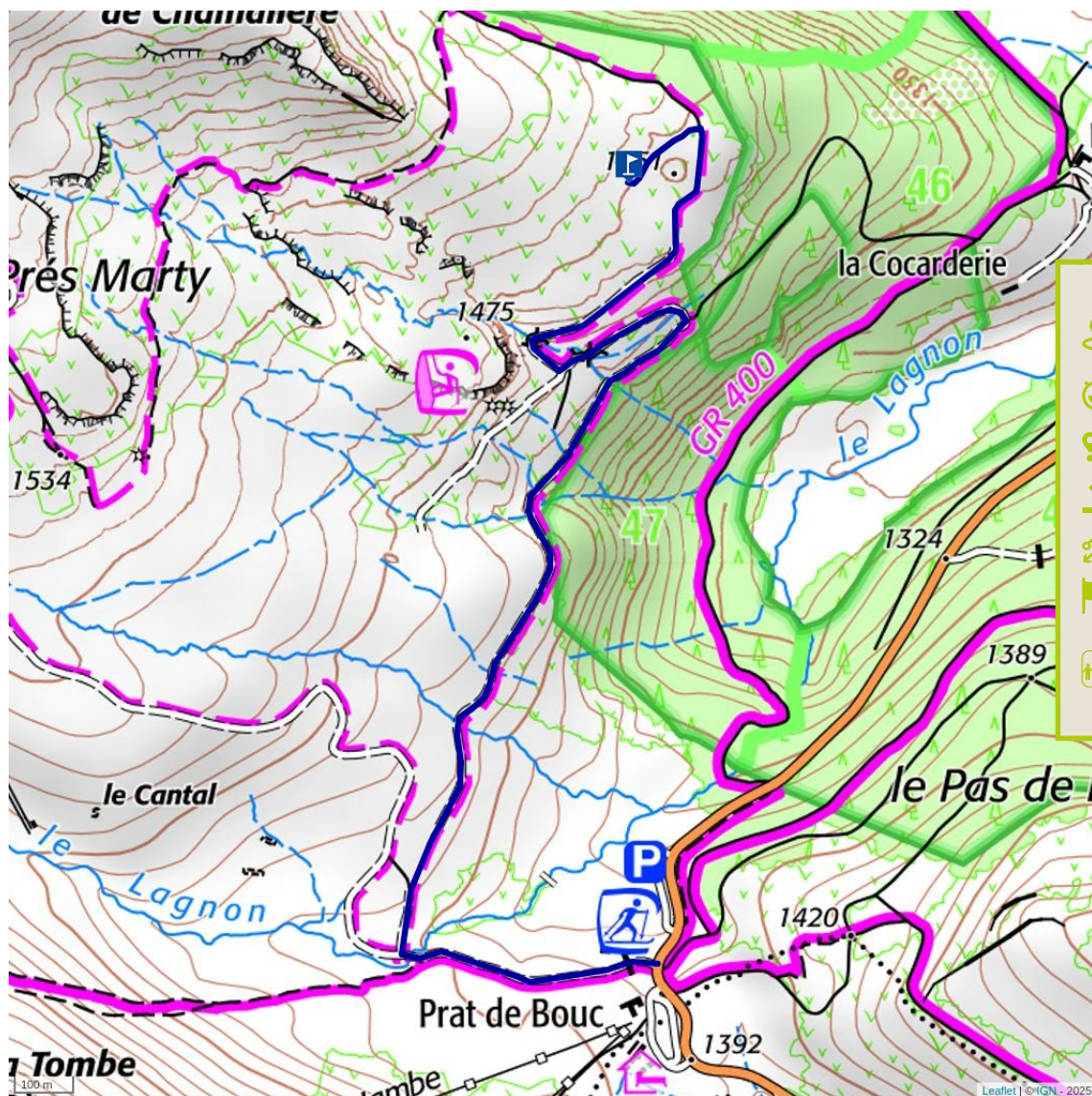




Aller-retour au buron de Salabert

PRAT-DE-BOUC



- Départ : Col de Prat de Bouc
- 1h45
- 5.3 km
- 90 m
- Aller / Retour
- Itinéraire balisé
-

A deux pas du Col de Prat de Bouc, le Bûron de Salabert (ou buron de l'artisan) est unique. Datant du XVII^e siècle et modifié au XVIII^e, il illustre l'évolution des bâtiments d'estive et témoigne des savoir-faire uniques : construire, fabriquer, coopérer.

À DÉCOUVRIR

Pour votre sécurité veuillez consulter la météo avant de vous rendre sur votre lieu de randonnée. Pour préserver l'environnement dans lequel vous vous situez, veuillez éviter de laisser vos déchets dans la nature. Pensez à prendre le matériel adapté aux conditions météo et à l'itinéraire de rando pratiqué (chaussures de randonnée, gourde, casquette, lunettes de soleil, veste...)



PÉRIODES D'ACCESSIBILITÉ : Toute l'année tous les jours. Sous réserve de conditions d'enneigement et météorologiques favorables.

NATURE DU TERRAIN : Cailloux - Terre

Sentier d'accès au Buron de Salabert, restauré dans le cadre du projet REPAIRES, initiative de rénovation et de valorisation des burons; co-porté par Hautes Terres Communauté et la commune d'Albepierre-Bredons. Itinéraire familiale au pied du Plomb du Cantal avec de magnifiques panoramas. Itinéraire en aller-retour au départ du Col de Prat de Bouc.

