

INFORMATIONS AUX RANDONNEURS

SENTIER FERMÉ



Suite à une importante fuite d'eau potable sur le secteur de Fourvoirie, le sentier est rendu impraticable en raison de l'érosion et de l'instabilité des sols.

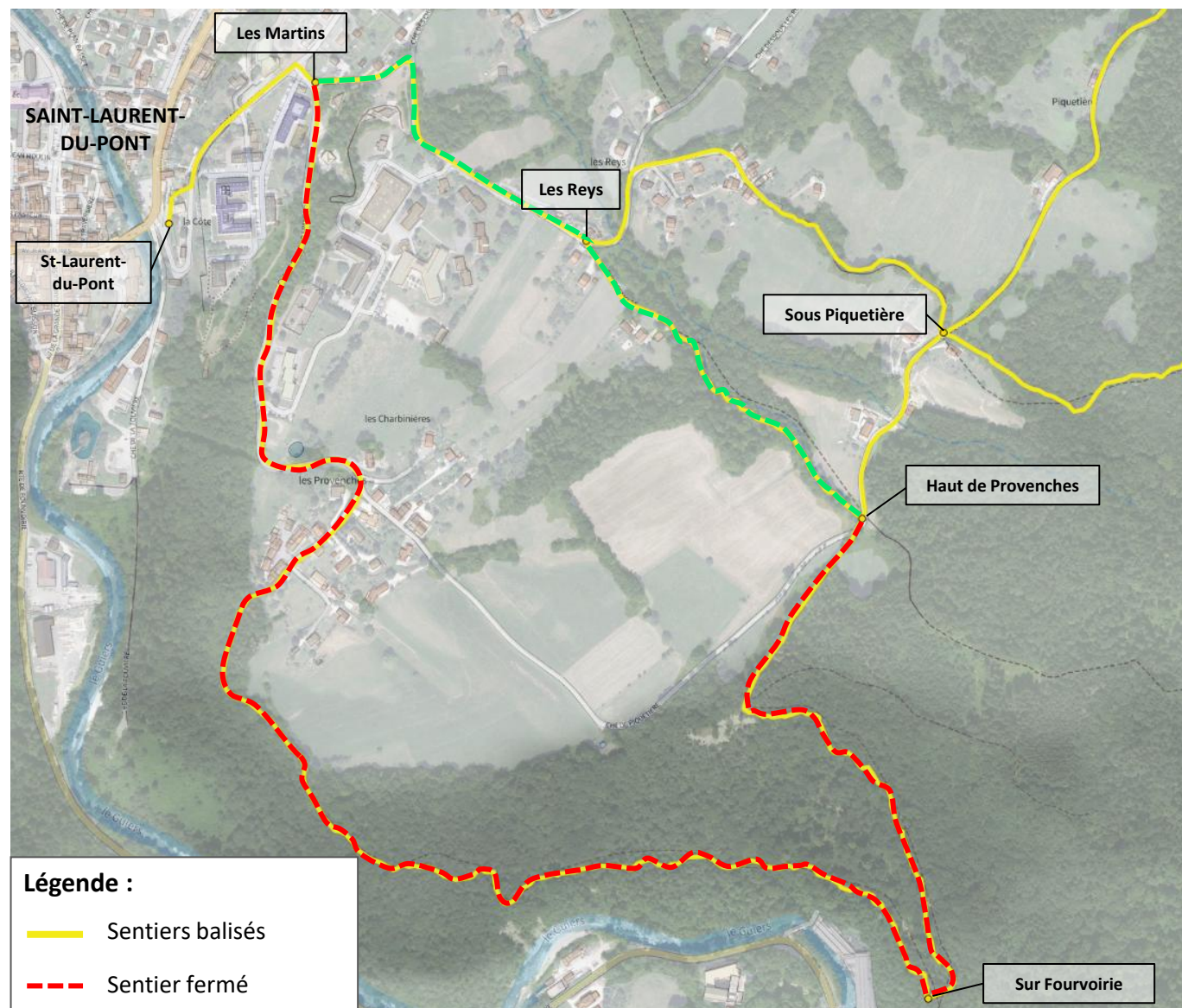
Accès interdit par arrêté municipal jusqu'à nouvel ordre.

Merci de respecter la fermeture et d'emprunter l'itinéraire indiqué.

Merci de votre compréhension.



ITINÉRAIRE CONSEILLÉ



Légende :

- Sentiers balisés
- Sentier fermé
- Itinéraire conseillé
- Poteau directionnel