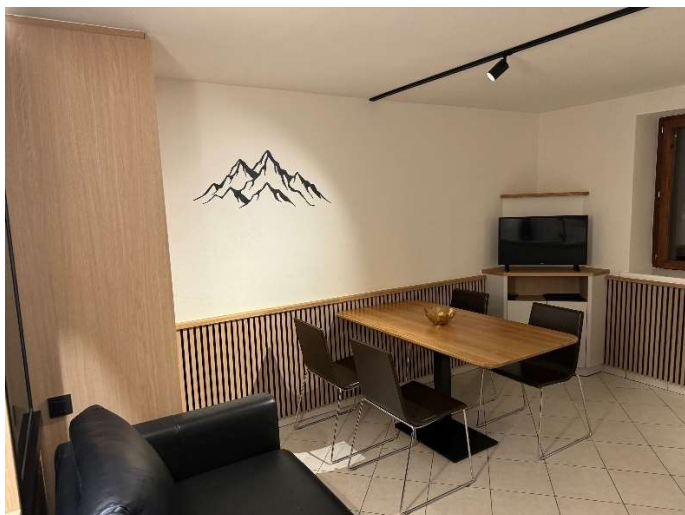


Les 4-maisons - T2

www.les4maisons.fr

HOME



Bienvenue à « Les 4 maisons »

L'appartement est située au cœur des "3 vallées", sur le versant sud ensoleillé, juste au-dessus du Parc Thermal central, à 5 minutes à pied du Grand Spa Thermal et à 5 minutes à pied de la remontée mécanique "l'Olympe". Que vous êtes seul, accompagné ou avec votre famille, l'appartement répondra sûrement à vos envies.

Brides-les-Bains, au pied des trois vallées, au sommet de votre santé

Le village est une destination toute année

- Ski fantastique en hiver
- Merveilleuse station thermale en été
- La région est un paradis pour les amoureux de la nature, les randonneurs et les cyclistes.
- Un rapport qualité-prix imbattable

Appartement

L'appartement à une superficie de 30 m2 et peut accueillir jusqu'à 4 personnes.

L'appartement est équipé de chauffage par le sol, d'une connexion Wi-Fi par fibre et de détecteur de fumée et de CO.

L'accès se fait sans contact avec une serrure à code.

Cuisine

Cuisine équipé avec plaque de cuisson, frigo, congélateur, four combiné avec micro-ondes, lave-vaisselle, cafetière Senseo, grille-pain, bouilloire

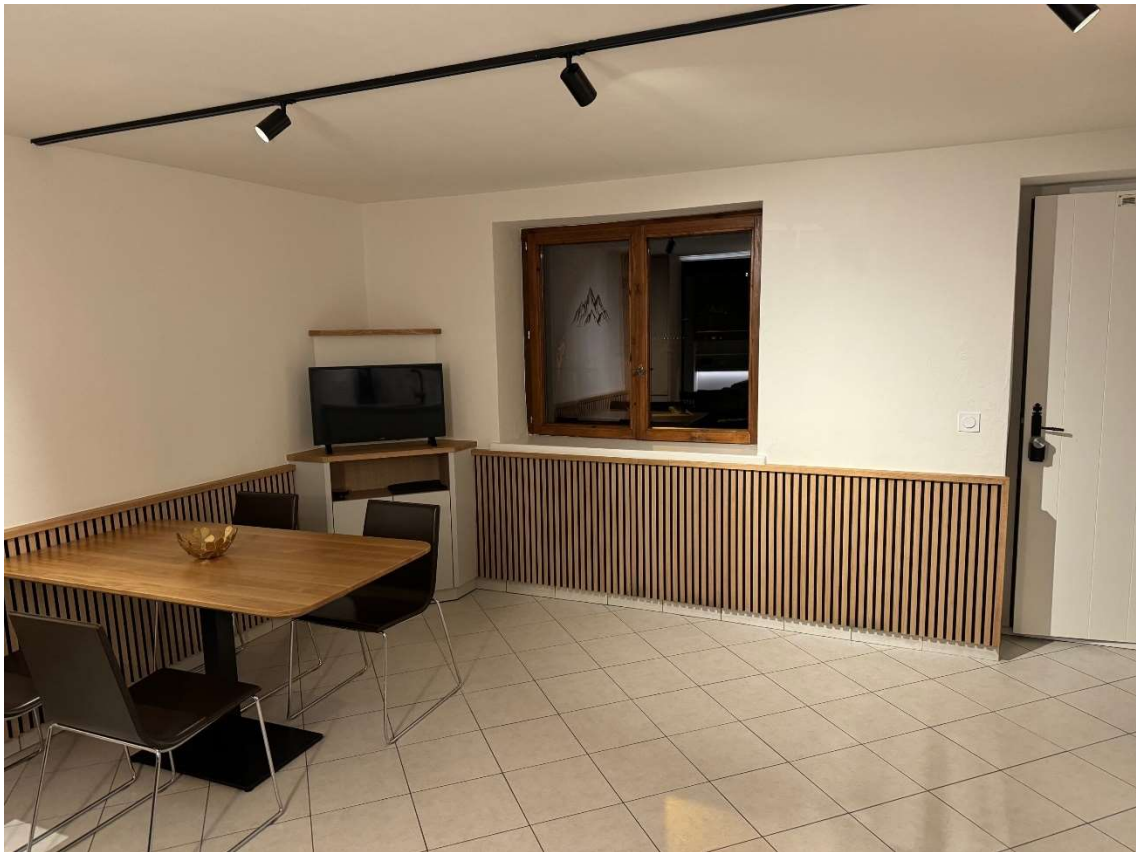
Table à manger pour 4 personnes

Il y a une machine lave-linge à disposition.



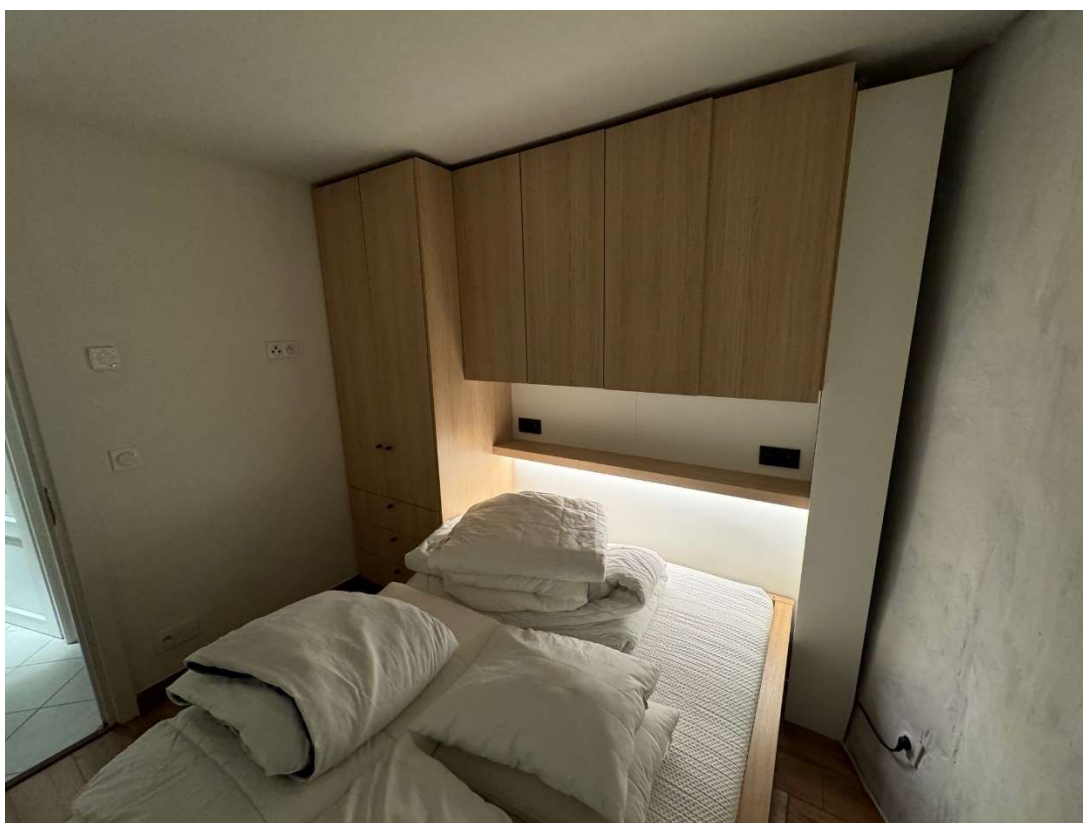
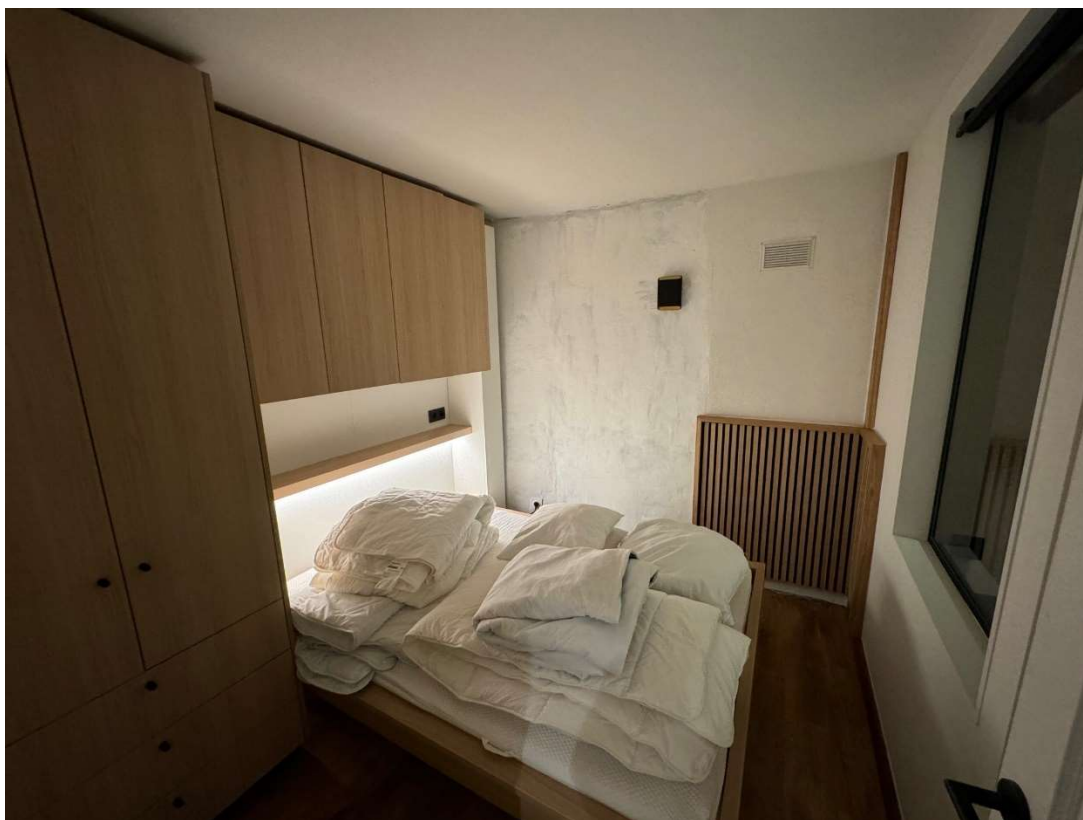
Espace de vie

L'espace de vie dispose d'un canapé qui se transforme en lit double de 140cm le largeur. Télévision à écran plat.



Chambre à coucher

La chambre est équipée d'un lit double de 140 cm de large et d'une armoire avec des penderies et des étagères.



Salle de douche

La salle de douche est équipée d'une douche, d'un meuble avec vasque intégrée et d'un sèche-serviettes électrique. Sèche-cheveux à disposition.



WC

Il y a une toilette séparée



Parking

1 place de parking gratuite en face de la maison



HIVER

Le ski abordable dans les 3 vallées, le plus grand domaine skiable du monde avec plus de 600 km de pistes. Le domaine se compose de plusieurs villages, qui ont tous leur propre identité : Val Thorens, Les Ménuires, St Martin de Belleville, Méribel, Courchevel, Orelle et Brides-les-Bains.

Brides-les-Bains se situe juste en dessous de Méribel et Courchevel. La remontée mécanique "l'Olympe" part du village et emmène les skieurs ou les randonneurs au centre de Méribel.

Accessibilité de la remontée mécanique "l'Olympe" à partir de l'appartement:

- A pied : L'appartement est à 7 minutes à pied de la remontée mécanique "l'Olympe".
- En navette: l'arrêt de la navette gratuite se trouve à 100m de l'appartement.
- En voiture : 5 minutes en voiture

La location de skis et l'achat de forfaits se font au pied de cette remontée mécanique, où vous pouvez également louer un casier à skis chauffé.

D'autres possibilités s'offrent à vous en hiver :

- Randonnée : grand choix de sentiers de randonnée balisés
- Ski de fond et ski de randonnée dans toute la région
- Thermes de Brides-les-Bains : spa et bien-être

- Aquamotion Courchevel : un paradis de la natation à Courchevel, avec un complexe de sauna et un mur d'escalade.

- Luge : différentes options dans la région

- Randonnée avec des chiens de traîneau

- Shopping à Courchevel, Méribel...

La gastronomie :

Les gourmands trouveront également leur bonheur avec pas moins de 12 restaurants étoilés Michelin répartis sur l'ensemble du territoire.

ETE

Brides-les-Bains est une station thermale renommée pour la remise en forme, ainsi que pour soigner les problèmes de surcharge pondérale et de rhumatismes.

Spa & Wellness / santé

Le Grand Spa Thermal s'étend sur 2700 m2 et propose des cures de régime et d'amaigrissement, des cures de santé, des massages, des cures de remise en forme, des programmes d'amaigrissement, des soins de beauté, ainsi que des soins individuels, entre autres. Le Grand Spa Thermal est situé juste en dessous de la propriété, à 5 minutes de marche à travers le Parc Thermal.

Aquamotion

Paradis de la natation à Courchevel, avec complexe de sauna et mur d'escalade.

Randonnées

Nombreux sentiers de randonnée balisés pour tous les niveaux de randonneurs. Certains itinéraires passent par l'appartement.

Cyclisme sur la route

De nombreuses ascensions renommées du Tour de France, comme par exemple :

- Col de la Loze (départ à Brides-les-Bains)
- Col de la Madeleine
- Col de Cormet de Roselend
- Col d'Izoard
- Col du Petit St-Bernard

VTT Mountainbike

Méribel est un paradis pour les vététistes (downhill, cross-country...) avec un large éventail de pistes balisées. En juillet et août, les remontées mécaniques sont ouvertes aux randonneurs et aux cyclistes. A cette période, des bus gratuits avec transport de vélos partent de Méribel plusieurs fois par jour.

Golf

Golf de Courchevel 18 holes: à 20 minutes en voiture

Golf de Méribel 9 holes: à 20 minutes en voiture

Rafting

Doron de Bozel et L'isère

Alpinisme

Via Ferrata

Activités annuelles

Juillet: cyclo sportive Col de la Loze

Août: Jazz Brides + La Bridiévale

Septembre: festival du film

Tout au long de l'année, le village organise des événements ludiques (spectacles, théâtre, etc.) dans le parc thermal.

PRIX / RESERVATION

Appartement T2 avec 1 chambre à coucher séparée

Prix pour une occupation jusqu'à 4 personnes maximum

Séjour minimum = 7 jours (envoyer les demandes spéciales par e-mail)

Période d'été: du 16/4 jusqu'à 30/11/23

1 semaine: 600 eur

2 semaines: 800 eur

3 semaines, idéale pour vos cures thermales: 900 eur

Basse saison d'hiver: décembre (Noël exclu) + mars + 1^e partie avril: 800 eur par semaine

Haute saison d'hiver: Noël + janvier + février: 1.000 eur par semaine

Reservation

Acompte: 25% à la reservation

Solde: 30 jours avant l'arrivée

Caution: 400 eur avant l'arrivée

Sont inclus dans le prix:

- ménage de fin de séjour
- Parking à la propriété
- Accès Wifi
- Lave-linge avec sèche-linge
- Aspirateur, matériel de nettoyage, séchoir, fer à repasser et planche à repasser
- Couverts, porcelaine et assiettes
- Sèche-cheveux dans la salle de bain
- Linge de lit / draps + lits faits à l'arrivée
- Taxe de séjour

Non inclus dans le prix:

Les serviettes de bain et les torchons de cuisine

Peut être offert gratuitement sur demande :

Lit bébé et chaise haute. Draps à apporter soi-même

Annulation

2 mois à l'avance : remboursement intégral

Entre 1 et 2 mois : remboursement de 50 %

Moins d'un mois : pas de remboursement

Règles

- Avant le départ, la vaisselle doit être faite et les poubelles vidées. Il y a un parc à conteneurs à 100 m de la maison.
- Arrivée à partir de 15h (des exceptions peuvent être convenues)
- Départ avant 10h (des exceptions peuvent être convenues)
- Les animaux domestiques ne sont pas autorisés
- Il est interdit de fumer
- Enfants de tous âges autorisés
- Les fêtes ne sont pas autorisées
- L'appartement n'est pas accessible aux personnes en fauteuil roulant

CONTACT

Adresse de propriété :

10 avenue des Marronniers

73570 Brides-les-Bains

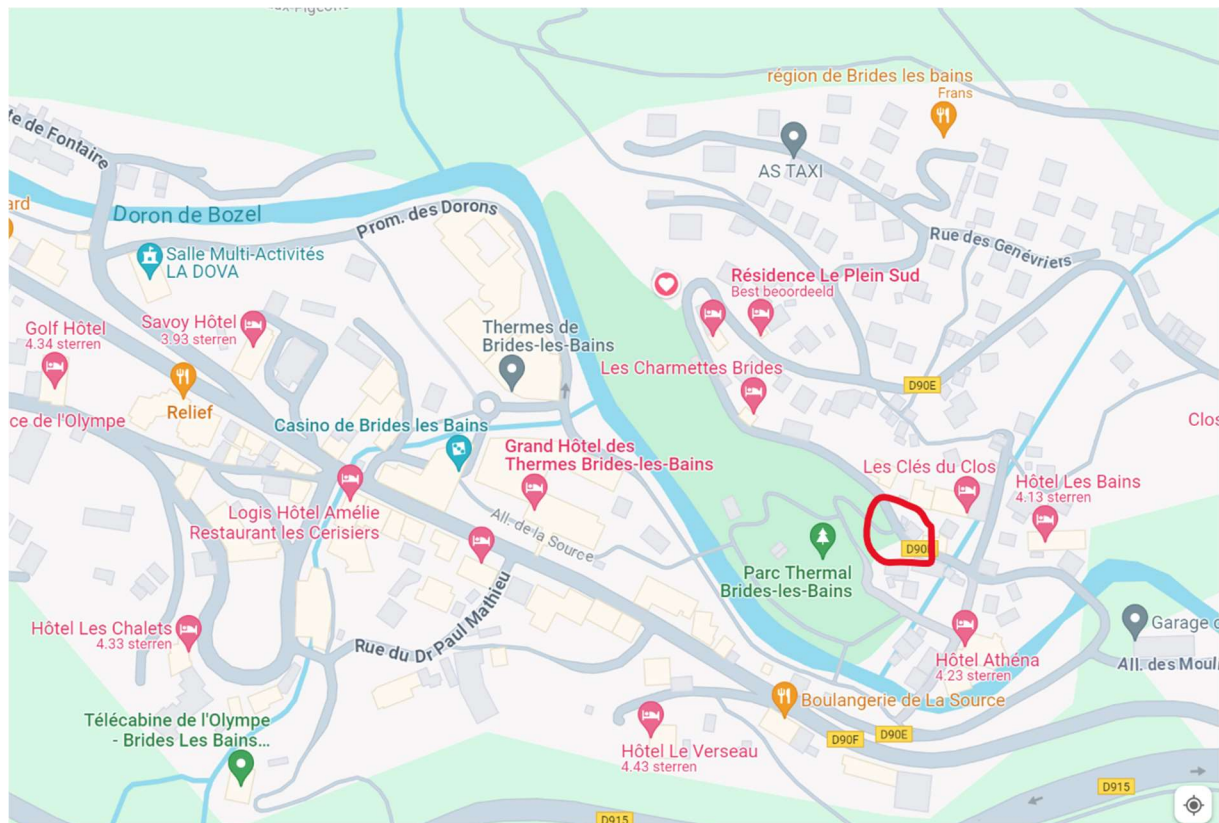
Téléphone:

Roel: 0625 551064 // +32 486 259 534

E-mail:

roel.es@telenet.be

Siret: 982 585 580 00011



Accessibilité

Voiture:

- 950 km de Bruxelles
- 650 km de Paris
- 1100 km d'Amsterdam

Avion:

- Aéroport de Genève: 175 km
- Aéroport de Lyon: 170 km
- Aéroport de Chambéry (seulement vols UK): 90 km
- Aéroport de Grenoble: 115 km
- Des bus et des trains desservent la région à partir de chaque aéroport.

Train de ski:

Bruxelles-Midi - Moutiers en 5h30.

Le train de ski circule le samedi en hiver avec un trajet aller le matin et un trajet retour le soir.

Liens:

www.lacorniche.be

www.brides-les-bains.com

www.les3vallees.com

www.thermes-brideslesbains.fr

www.vanoise-parcnational.fr