

La cabane de Lou Pi, belvédère du Beaumont

Matheysine

Jour 1 : 2 h 45
5.3 km
D+ 544 m, D- 54 m

Jour 2 : 3 h 15
10.4 km
D+ 81 m, D- 567 m

La Cabane Lou Pi et sa vue de l'Obiou (Dévoluy) au Grand Veymont (sud Vercors) - Vincent Martin (CC-BY-SA)

ACCESSIBILITE – Transport en commun



Aller et retour tous les jours
Renseignements : carsisere.auvergnerhonealpes.fr



- 16 Kg de CO₂

ALLER

Grenoble
Gare Routière

Bus Cars Région T90 ou T91

La Salle en
Beaumont
Eglise

Vers Gap - 1 h 30

RETOUR

La Salle en
Beaumont
Eglise

Bus Cars Région T90 ou T91

Grenoble
Gare Routière

Vers Grenoble - 1 h 30



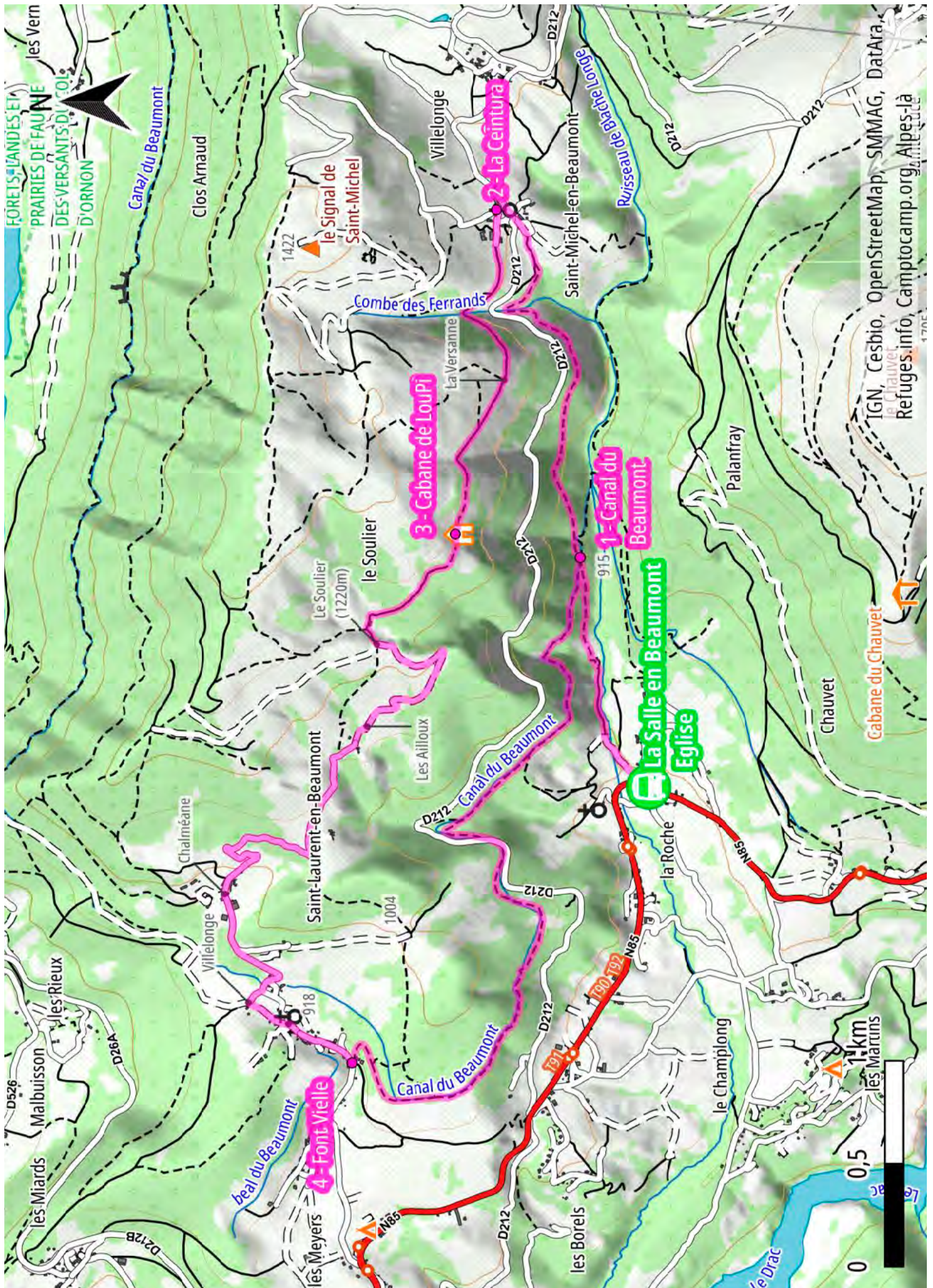
Aller : Stop envisageable sur l'axe Grenoble - Vizille - La Mure (pas d'arrêt aménagé)
Retour : Arrêt Stop Rézopouce à la Salle-en-Beaumont
(à 5 min de l'arrêt de bus La Salle-en-Beaumont Eglise en direction de Grenoble)



Depuis la Gare de Jarrie-Vizille : par les Lacs de Laffrey (Départementales) 48 km D+ 1184 m D- 664 m
Depuis la Gare de Monestier de Clermont : par Roissard/Pont de Ponsonnas (Départementales)
40 km D+ 1000 m D- 1038 m
Les bus Cars Région pour Gap sont équipés de porte-vélos

Découvrez l'Isère sur alpes-isere.com

ALPES IS HERE
SOURCE DE HAUTEUR



IGN, Cesium, OpenStreetMap, SMMAG, DataAr
 le Chauvet
 Refuges.info, Camptocamp.org, Alpes-là

ITINERAIRE – Boucle

Une belle petite cabane à découvrir, rénovée lors d'un chantier participatif et offrant une magnifique vue sur les premiers sommets du Dévoluy.



- 1** La Salle-en-Beaumont - Eglise (790 m) – 35 min (1.3 km, D+ 112 m)
- Depuis l'arrêt, rejoindre au nord-est le hameau Les Parajons par la piste balisée. Poursuivre par la piste (direction est) qui longe d'abord la rivière avant de monter progressivement jusqu'à atteindre le canal du Beaumont.
- 2** Le Canal du Beaumont (915 m) – 1 h 15 (2.2 km, D+ 302 m, D- 12 m)
- Continuer de monter par le sentier nord-est surplombant la rivière (sentier bien tracé mais passant au-dessus de petites barres) pour atteindre le village de St Michel en Beaumont, sa fontaine (recharge en eau utile si vous dormez en cabane) et son église. Juste après l'église, prendre la rue à gauche pour rejoindre le carrefour de la Ceintura.
- 3** La Ceintura – St-Michel-en-Beaumont (1 206 m) – 45 min (1.9 km, D+ 105 m, D- 33 m)
- Tourner alors à gauche pour emprunter vers l'ouest le Chemin de St Laurent direction St Laurent en Beaumont, d'abord goudronné puis poursuivant par une piste que l'on suit jusqu'à apercevoir sur notre gauche la cabane de Lou Pi.
- 4** Cabane de Lou Pi (1 273 m) – 1 h 30 (4.8 km, D- 389 m)
- Depuis la cabane, revenir sur la piste et la continuer vers l'ouest en sous-bois pour atteindre une ferme. Rejoindre alors une large piste caillouteuse rejoignant le hameau des Ailloux et se transformant en route goudronnée. La suivre jusqu'au hameau de Chalméane puis de Saint Laurent en Beaumont que l'on traverse. En sortie du village, atteindre le virage de Font Vieille où l'on quitte la route.
- 5** Font Vieille – St-Laurent-en-Beaumont (898 m) – 1 h 20 (4.3 km, D+ 78 m, D- 61 m)
- Prendre la piste rejoignant après un court virage le canal de Beaumont. Le suivre alors par son sentier thématique aménagé qui nous conte la grande histoire de la réalisation de ce canal, jusqu'à atteindre le point 1 et rallier par le chemin aller l'arrêt de bus de départ.
- 6** La Salle en Beaumont - Eglise (790 m)

J1 : 2 h 45 J2 : 3 h 15

5.3 km
D+ 544 m
D- 54 m

10.4 km
D+ 81 m
D- 567 m

Carte IGN Top 25 : 33360T



Être vigilant avec les enfants en particulier :

- passage surplombant la rivière au-dessus de barres rocheuses (chemin bien tracé sans difficulté)
- le long du canal lorsque celui-ci est en eau (courant qui peut être important)



Nuit en cabane : Cabane de Lou Pi (5 places pour dormir)



Attention troupeaux en alpage



Poêle à bois dans la cabane, stock de bois disponible/à ravitailler



Fontaine à St-Michel-en-Beaumont, Cimetière à St-Laurent-en-Beaumont

Variantes

- Montée à la Croix St Michel et la crête de la Sciau (1492 m) depuis le point 2 : 1,5 km, D+ 300 m

- Randonnée et nuit possible à la Cabane de Cumina, depuis le Col de Parquetout, accès depuis St Michel en Beaumont : 3 km, D+ 300m pour l'aller

Randonnée hivernale



Itinéraire à faible altitude donc peu enneigé l'hiver et risques d'avalanches limités (sauf en cas de chutes de neige importantes)



Les larges pistes et le relief vallonné sont adaptés pour la pratique de la randonnée avec de la neige



Premiers rayons du soleil sur le sommet de l'Obiou (Dévoluy) depuis la Cabane de Lou Pi - Vincent Martin (CC-BY-SA)



CABANES ET CHANTIERS TOUS A POELE

Tous à Poêle est un collectif de montagnards (ou presque) qui apporte du beau, du chaleureux et de l'utile aux cabanes, abris, chalets et refuges libres de montagne. Cette association organise ainsi depuis 2015 des chantiers de bichonnage où travail rime avec ripaille : elle est déjà intervenue sur 18 cabanes situées dans les Alpes et les Pyrénées (Belledonne, Bauges, Baronnies, Écrins, Ventoux, Capcir...).

En 2021, l'association a été sollicitée par un élu de Saint-Michel en Beaumont pour intervenir sur deux anciennes cabanes de berger. Après 10 jours de chantier avec des bénévoles de tous horizons - novices de la perceuse, bricoleurs du dimanche et plus expérimentés - les cabanes Lou Pi et Cumina se sont vues offrir une seconde vie avec construction de tables, bancs, étagères, garde-manger, dortoir et installation de différents petits équipements chaleureux et utiles pour le randonneur de passage (livre d'or, carte IGN, fil à linge, balai, etc.).

Pour participer aux prochains chantiers : tousapoele.org



Chantier à Cumina, cabane voisine de Lou Pi – Benoit Lautier – CC-BY-SA



Entre St-Laurent-en-Beaumont et La Salle-en-Beaumont, l'itinéraire longe le **Canal de Beaumont** vieux de presque 150 ans qui irrigue, encore aujourd'hui pendant une partie de l'année, le Beaumont depuis le Valbonnais. Long de 39 km, il a été construit entre 1870 et 1890 en grande partie dans le rocher. Un sentier thématique retrace cette histoire.



Les pistes et chemins du Beaumont se prêtent bien aux **randonnées à VTT**. Voir notamment l'itinéraire "Crêtes de la Sciau" sur sitesvtt.ffc.fr



Cabane de Lou Pi et Cabane de Cumina : prévoir matelas, sac de couchage (places limitées)

Bivouac à l'aire naturelle du Lacas (à la sortie de St-Michel-en-Beaumont)

Restaurant Le Mas à la Salle en Beaumont (arrêt de bus La Marèche)

Ferme de Sainte Luce à 3,5 km de St-Michel-en-Beaumont : produits locaux, visites et dégustations. Retour en bus possible depuis le village Côte de Corps (3,5km)



Mise à jour et + d'itinéraires : rando-sans-voiture.fr &

ISÈRE
OUTDOOR

Découvrez l'Isère sur alpes-isere.com

ALPES IS HERE
SOURCE DE HAUTEUR