

CHEMINS DES CASTORS ET DES LIBELLULES

DEUX BALADES FAMILIALES À SAINT-JUST SAINT-RAMBERT



CHEMIN DES CASTORS

LE CHEMIN DES CASTORS

Niveau : Facile - Quelques passages dans les galets et présence d'ornières et de racines sur le chemin.
 Distance : 5 km
 Durée : 1h15
 Adapté à la marche et au vélo tout terrain

Depuis l'aire de jeux et en passant à proximité de l'accrobranche, cheminez sur la rive gauche de la Loire jusqu'au grand pont à haubans Pascal Clément. Vous empruntez la voie piétonne de l'ouvrage pour revenir par la rive droite.

Durant ce parcours sans difficulté, vous pourrez observer la flore et la faune locale, les « jungles » humides des berges de la Loire, les prairies pâturées et les méandres du fleuve qui sont autant de prétextes à l'évasion.

Il n'est pas rare d'y croiser quelques canards colverts, le grand cormoran, le héron et si vous levez les yeux, le milan royal et le martinet. Ça et là, le castor d'Europe a marqué sa présence en dévorant l'écorce des saules penchés ou en taillant en pointe de jeunes arbres au bord de l'eau.

La section de la Loire que vous longez à votre retour après le pont Jean Alligier constitue le point de départ des célèbres Rambertes, grands bateaux à fond plat qui naviguaient jusqu'à Nantes ou Paris. Elles ont transporté du charbon et des marchandises jusqu'au XIX^{ème} siècle.



L'ingénieux castor d'Europe



Le majestueux milan royal



L'élégant pic noir



Le rare sympétrum déprimé



CHEMIN DES LIBELLULES

LE CHEMIN DES LIBELLULES

Niveau : Facile - Quelques passages dans les galets et présence d'ornières et de racines sur le chemin.
 Distance : 3,1 km
 Durée : 45 minutes
 Adapté à la marche et au vélo tout terrain

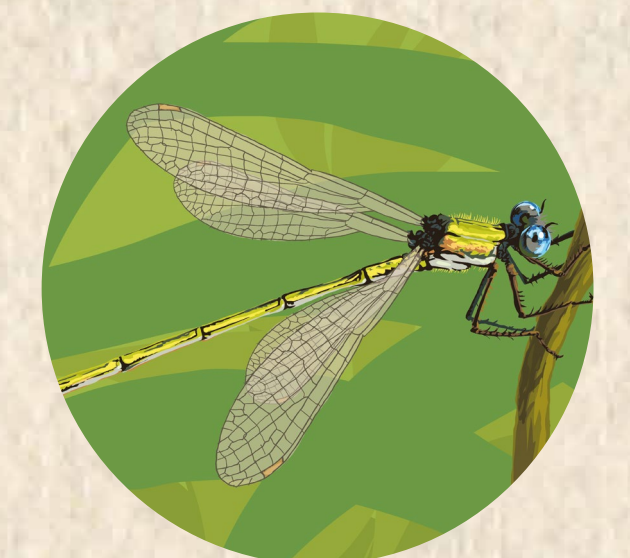
Depuis la base de loisirs, vous longez les bords de Loire en direction de la Verrerie de Saint-Just, un lieu chargé d'histoire !

Parmi les herbes hautes ou sur les branches rases de la ripisylve, vous pouvez apercevoir quelques unes des nombreuses libellules dont le sympétrum déprimée, rare en France, mais dont la population est exceptionnelle dans le secteur.

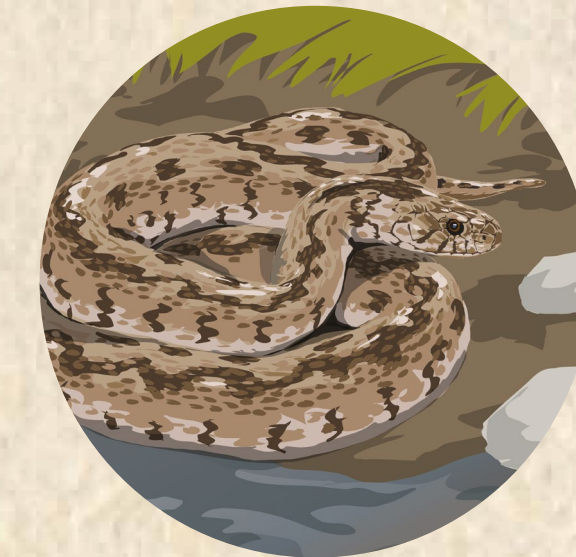
Vous croisez amateurs de kayak qui dévalent le fleuve depuis le bas du barrage de Grangent. Ici, se trouvait jadis une grande teinturerie industrielle « Hugo Soie » qui a laissé place à une zone de détente et une guinguette, halte idéale pour boire un verre entre amis à la belle saison.

La première partie de cette balade longe la Loire qui se fait plus sauvage en amont. Le point marquant votre retour passe par le charmant hameau d'Asnière qui ferait penser à un petit village de montagne arrosé par son ruisseau éponyme. Ici, il n'est pas impossible d'observer la couleuvre vipérine, inoffensive et craintive.

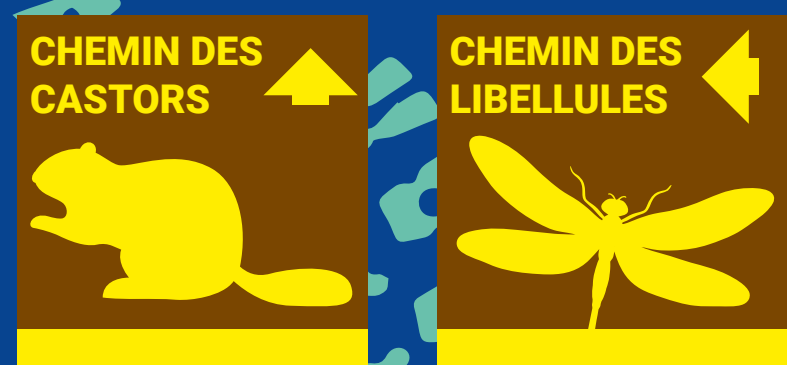
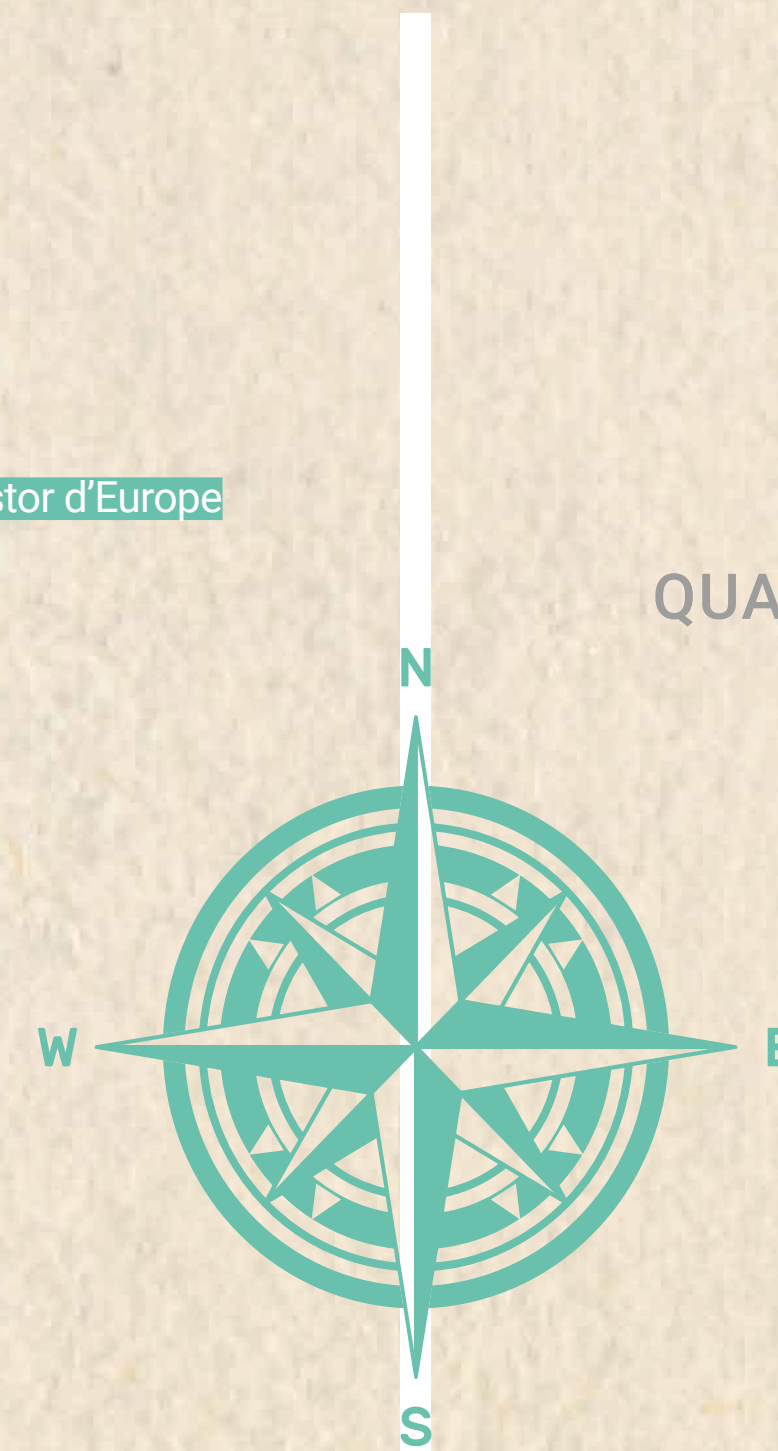
Au retour, vous traversez les quartiers ouvriers de la verrerie et revenez par des prairies, au sol riche, grâce au limon accumulé durant des millénaires par les crues de la Loire.



Le discret leste verdoyant



L'inoffensive couleuvre vipérine



Suivez le balisage jaune



Saint Just Saint Rambert