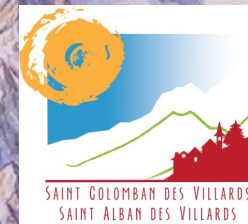
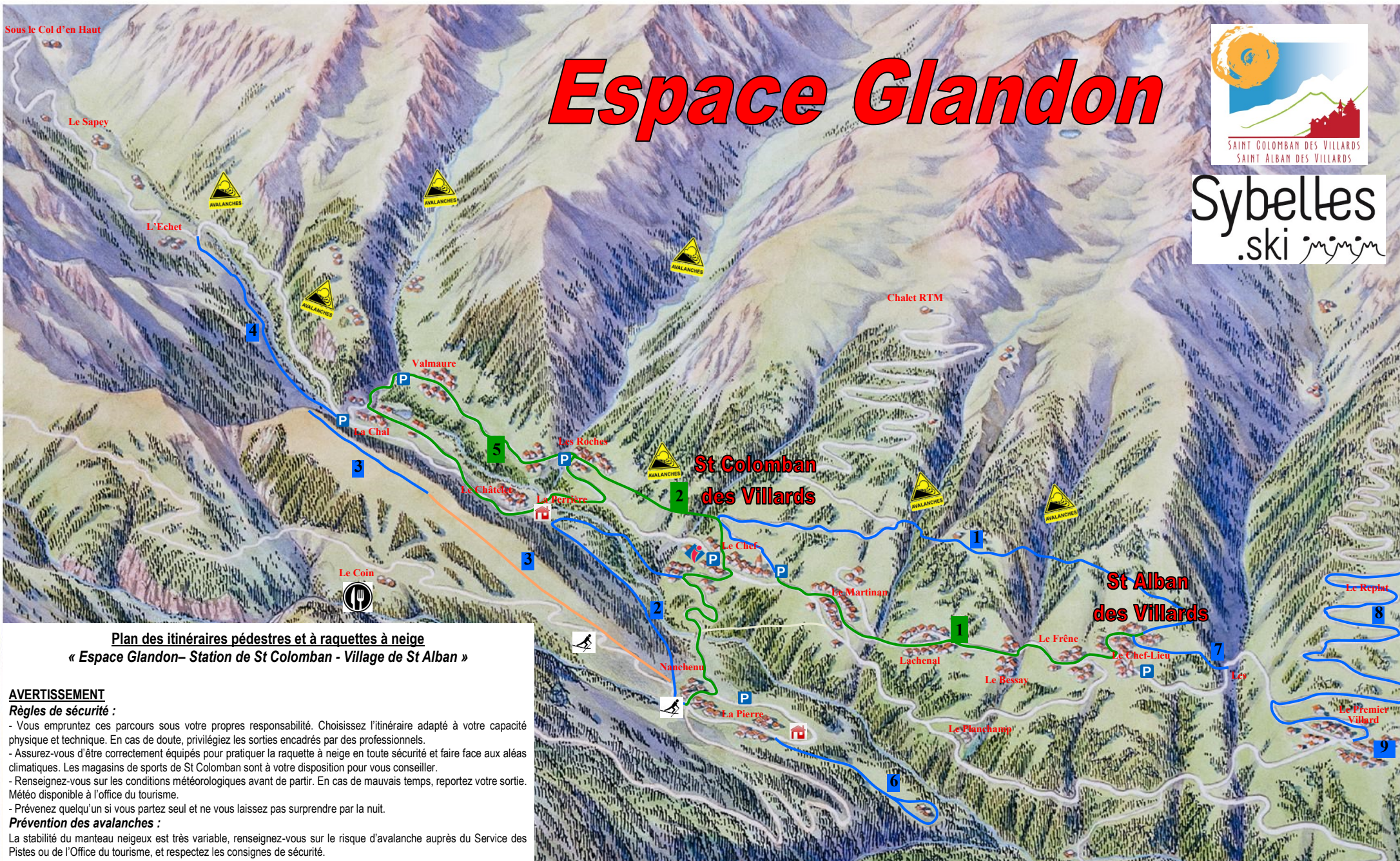


Sous le Col d'en Haut

Espace Glandon



Sybelles
.ski *minim*



Plan des itinéraires pédestres et à raquettes à neige
« Espace Glandon- Station de St Coloman - Village de St Alban »

AVERTISSEMENT

- Règles de sécurité :**
- Vous empruntez ces parcours sous votre propres responsabilité. Choisissez l'itinéraire adapté à votre capacité physique et technique. En cas de doute, privilégiez les sorties encadrés par des professionnels.
 - Assurez-vous d'être correctement équipés pour pratiquer la raquette à neige en toute sécurité et faire face aux aléas climatiques. Les magasins de sports de St Coloman sont à votre disposition pour vous conseiller.
 - Renseignez-vous sur les conditions météorologiques avant de partir. En cas de mauvais temps, reportez votre sortie. Météo disponible à l'office du tourisme.
 - Prévenez quelqu'un si vous partez seul et ne vous laissez pas surprendre par la nuit.

Prévention des avalanches :

La stabilité du manteau neigeux est très variable, renseignez-vous sur le risque d'avalanche auprès du Service des Pistes ou de l'Office du tourisme, et respectez les consignes de sécurité.

Météo et secours :

Météo des neiges : 0899710273 / Remontées Mécaniques : 04.79.59.13.02
Office du Tourisme : 04.79.56.24.53 / Secours en Montagne : 112

Recommandations :

- Restez sur les itinéraires de raquette à neige balisés
- Ne laissez aucun déchet sur place
- Respectez la propriété privée

Bonne balade !

LEGENDE :

	Office de Tourisme		Risque d'avalanche		Télesiège de l'Ormet
	Parking		Itinéraires raquettes		Auberge
	Résidences de Tourisme		Itinéraire pédestres		Danger pistes