

Communauté de Communes  
Gâtinais Val-de-Loing

# L'ART DANS TOUS SES ÉTATS

Édition 2024-25



Gâtinais  
Val-de-Loing

Office de Tourisme



Offices de  
Tourisme  
de France

# SOMMAIRE

## NOS ARTISTES

<b>Valérie ARVALYS</b> Artiste plasticienne	P. 6
<b>Virginie BILLAULT-TOQUIN</b> Artiste peintre, Sculpteur	P. 7
<b>Claude BOGRATCHEW</b> Artiste peintre, Sculpteur	P. 8
<b>Pascal BOST</b> Artiste peintre	P. 9
<b>Annie CARDIN</b> Artiste peintre	P. 10
<b>Claudine FOURNIER</b> Peintre coloriste	P. 11
<b>Jacques GROSPIRON</b> Sculpteur sur papier	P. 12
<b>Bruno GUYON</b> Plasticien sculpteur	P. 13
<b>Samia HAOUARI</b> Artiste peintre	P. 14
<b>Alexandra KRAIF</b> Artiste peintre	P. 15
<b>Paul LAMOUR</b> Photographe	P. 16
<b>Marc LECOMTE</b> Artiste peintre	P. 17
<b>Laurence MARTINS</b> Artiste peintre	P. 18
<b>Armelle MAUVAIS</b> Sculpteur, Peintre en décor	P. 19
<b>MISTI</b> Artiste peintre	P. 20

<b>Jocelyne OLIVIER-LABROSSE</b> Artiste peintre	P. 21
<b>Patrick PORTET</b> Photographe	P. 22
<b>Dan SEIGNEUR</b> Artiste amateur	P. 23
<b>Béata TRAWINSKI</b> Artiste amateur	P. 24

## NOS ARTISANS

<b>Virginie BAUDOUIN</b> Artisan maroquinerie	P. 26
<b>Charlotte DEFOIX</b> Artisan peintre, Décoratrice	P. 27
<b>Virginie DESEIGNE</b> Artisan	P. 28
<b>Nadine FROT DUMONT</b> Artiste peintre, Décoratrice	P. 29
<b>Stéphane LEBOULENGER</b> Tapissier décorateur	P. 30
<b>Madjda LOURGUIOUI</b> Artiste, Décoratrice	P. 31
<b>Sarah PONCELIN DE RAUCOURT</b> Sérigraphe	P. 32
<b>Isabelle TARDY</b> Céramiste	P. 33
<b>Bénédicte VILLETTE</b> Encadreur	P. 34





## **Bienvenue sur le territoire Gâtinais Val-de-Loing !**

L'office de tourisme de notre Communauté de Communes Gâtinais Val-de-Loing a élaboré sa deuxième édition du répertoire des artistes et artisans d'art résidents sur son territoire.

Cette initiative nous fait découvrir la variété de l'inspiration de celles et ceux qui se consacrent à la peinture, la sculpture, la photographie et à divers métiers d'arts.

Très connus ou plus discrets, nous avons la chance de les apprécier et d'apprécier leur talent dans leurs ateliers ou à l'occasion d'expositions et manifestations comme les Journées Européennes du Patrimoine.

Ces femmes et ces hommes passionnés sont une richesse qu'il était juste de mettre en valeur et qui ne peut que susciter de nouvelles vocations ou attirer de nouveaux artistes sur notre territoire dont la qualité du patrimoine, des sites et paysages peuvent être source d'inspiration.

Par leur présence, ils contribuent à l'attractivité de notre sud Seine-et-Marnais.

*Jean-Jacques HYEST*

*Président de la Communauté de Communes Gâtinais-Val-de-Loing*

# OFFICE DE TOURISME COMMUNAUTAIRE GÂTINAIS VAL-DE-LOING

## Nos bureaux de tourisme

### BUREAU DE CHÂTEAU-LONDON

6, rue Hetzel  
77570 Château-Landon  
Tél. 01 64 29 38 08

Ouvert du mardi au samedi  
de 9h30 à 12h30 et de 13h30 à 17h30



### BUREAU DE SOUPPES-SUR-LOING

67, avenue du Maréchal Leclerc  
77460 Souppes-sur-Loing  
Tél. 01 60 55 07 38

Ouvert du mardi au samedi  
de 9h30 à 12h30 et de 13h30 à 17h30  
juillet et août à 18h



NOUVEAU

### POINT D'INFORMATIONS TOURISTIQUE

#### MUSÉE JARDIN BOURDELLE

Hameau du Coudray  
77620 Egreville

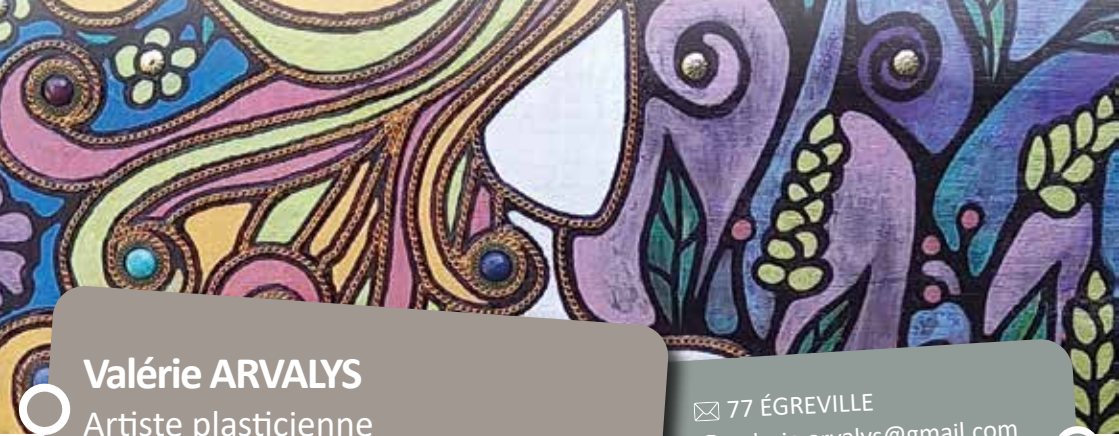
Ouvert d'avril à octobre du mercredi au dimanche  
de 10h30 à 13h et de 14h à 18h

[www.tourisme-gatinaisvaldeleting.fr](http://www.tourisme-gatinaisvaldeleting.fr)  
[tourisme@ccgv177.fr](mailto:tourisme@ccgv177.fr)



# NOS ARTISTES





**Valérie ARVALYS**

Artiste plasticienne

✉ 77 ÉGREVILLE

@ valerie.arvalys@gmail.com

f valerie arvalys

🌐 creations-arvalys-paris.com

Siret 904 625 282 000 10

Valerie Arvalys est une artiste plasticienne **influencée par l'Art Nouveau et l'Art Déco.**

Issue d'une école d'art à Beaubourg à Paris, elle fait partie d'un groupe de peintres avec qui elle exposera.

Par la suite, elle exposera au Carroussel du Louvre dans le quartier du Marais, à Bastille à Paris.

Le conservateur du Musée-Jardin Bourdelle lui ouvrira les portes de ce très beau musée pour une exposition personnelle durant l'été 2023.

Son art si particulier est réalisé sur du bois avec des éléments de bijoux, des pierres semi-précieuses, dentelle, cuir, tout ce qui l'inspire à la réalisation de ses tableaux.







## Virginie BILLAULT-TOQUIN

Artiste peintre, Sculpteur

✉ 3, les Grandes Bordes  
77620 BRANSLÉS  
☎ 06 65 20 68 04  
@ v-billault.toquin@wanadoo.fr  
🌐 [www.billaultoquin.com](http://www.billaultoquin.com)  
Siret 438 548 612 000 29

### **Virginie travaille sur le thème de la nature : les animaux, la forêt sont ses sources d'inspiration.**

Elle les explore au travers de différents matériaux : argile, plâtre, bois, tissus, bronze, verre, acrylique.

Née à Saint-Pierre-lès-Nemours en Seine-et-Marne en 1967. Diplômée de l'Ecole Nationale Supérieure des Beaux-Arts de Paris (Section Sculpture).

#### *Son travail sur la forêt...*

Virginie considère la forêt comme un endroit mystérieux. On entre dans cette dernière par des chemins sinueux qui nous mènent, et parfois nous perdent, dans une infime profondeur, sombre et lugubre.

De la matière projetée sur la toile par des mouvements rapides et spontanés naissent des silhouettes végétales, immenses gaulis sauvages et désordonnés. Branches et troncs se croisent en un fatras de lignes filtrant la lumière. Le faisceau solaire, perçant les frondaisons, devient le seul repère et le seul espoir de sortie. Une sorte de réplique inattendue de la nature humaine. Et tout ce qui en fait, d'une certaine manière, son indicible richesse...

#### *Son travail sur les animaux...*

Virginie ne cherche pas à reproduire en détail les animaux mais plutôt exprimer une attitude, un comportement, un caractère typique de l'animal dans son état sauvage et instinctif.





## Claude BOGRATCHEW

Artiste peintre, Sculpteur

✉ 10, rue du château  
Les Champarts  
77620 Égreville  
☎ 01 64 29 58 88  
@ claud@bogratchew.com  
🌐 www.bogratchew.com

### **Claude décline le corps de la femme dans des formes simplifiées à des fins architecturales...**

Né à Paris en 1936 dans une famille qui, depuis plusieurs générations se consacre aux métiers de la pierre, il reçoit à 14 ans, une formation de sculpteur et poursuit en parallèle l'apprentissage du dessin, de la gravure (plus de 700 pièces gravées), de la peinture dans plusieurs cours parisiens, notamment avec Lucien Lautrec.

**En avril 1960**, Claude, alors secrétaire de « l'Union des Arts plastiques », met en route la toute première grande exposition sur le Noir et Blanc « Dessins et gravures de Maîtres contemporains » qui se tiendra à la Maison de la Pensée Française à Paris. Dans ce cadre, il rencontre de nombreux artistes qui vont le soutenir dont Zadkine, Henri-Georges Adam mais également Xana Pougny, pour qui il travaillera avec sa femme Annie, pendant plusieurs années notamment pour la réalisation du catalogue Pougny.

**En 1989**, il expose au musée Bourdelle à Paris. Par la suite, le couple Bogratchew entame avec Rhodia Dufet-Bourdelle (fille du célèbre sculpteur) une mise en chantier de réflexions sur une donation qui aboutira des années plus tard à la création du musée-jardin Bourdelle d'Égreville. Cette même année, le couple achète à Anne Massenet les Champarts, propriété pleine de charme qui faisait partie autrefois du domaine du château voisin. Bogratchew s'est constitué une exposition permanente de sculptures dans son jardin.







## Pascal BOST

Artiste peintre



✉ 11, rue du Porche  
77570 Château-Landon  
☎ 06 64 94 67 35  
@ ppost24@gmail.com  
f pascal.bost.923  
🌐 www.pascalbost.com  
Siret 331 893 380 00 24

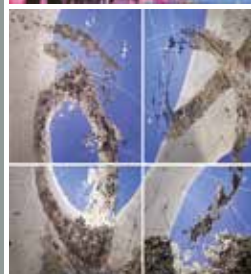
Les années 2000 seront un tournant dans l'évolution de Pascal. Diplômé de l'école Camondo, son regard d'architecte/designer le pousse à privilégier les volumes et les rapports de tons plutôt que la recherche d'un esthétisme pictural. Physique et instinctive, cette peinture nous évoque aujourd'hui **un univers fait de minéralité, brutal et fort**. L'évocation de la pierre devient un élément essentiel à son expression plastique. La recherche d'un langage, d'une certaine authenticité au travers de traces, de griffures dans la matière; les contrastes dans les rapports de tons et les ruptures de formes, la sobriété voire la nudité de certaines surfaces en contraste avec la transparence des glacis, servent de trame au peintre.

Pascal conçoit une peinture à la fois vigoureuse et intimiste, qui met les couleurs en dynamique, joue du geste pour intégrer la lumière et créer du relief et du rythme.

Diplômé en 1985 de l'École CAMONDO (Paris), architecture d'intérieur, design, il collabore avec différents architectes et designers avant de se diriger vers la peinture.

**En 1989**, il devient membre de la Maison des Artistes à Paris et **en 2001**, il quitte Paris pour installer son atelier dans le beau village médiéval de Château-Landon.

**C'est en 2007** qu'il devient l'initiateur des « Éphémères » de Château-Landon, biennale d'art contemporain dans laquelle il s'investit et participe à différents projets pour la défense de l'environnement et de la biodiversité.





**Annie CARDIN**

Artiste peintre

✉ Les Champarts  
10, rue du château  
77620 ÉGREVILLE

☎ 01 64 29 58 88

@ claud@bogratchew.com

🌐 [www.annie-cardin.com](http://www.annie-cardin.com)

### « Elle apprend à dessiner avant de savoir écrire »...

Annie Cardin est née à Paris le 30 septembre 1938. Une rencontre orientera son existence dès le lycée en l'amenant vers des stages de poterie à Ratilly, puis vers une école place des Vosges pour perfectionner sa pratique du dessin et s'initier à la discipline de la gravure sur cuivre. Elle y rencontrera Claude Bogratchew, son compagnon.

Elle participe à des expositions à Paris depuis 1958 et comptabilise quelques 200 expositions à son actif en France et à l'étranger (Europe, Asie, États-Unis) tant dans des galeries que dans des musées. Elle réalise également des décorations monumentales.

L'art d'Annie Cardin selon son compagnon Claude Bogratchew :

*« Les sujets d'ordres métaphysiques sont traités avec les mots de la nature. Ce décalage entre le sentiment et son expression permet à l'artiste de formuler une intimité qu'il est nécessaire d'habiller de poésie. Voile de brume qui arrondit toutes les lames coupantes du particulier et parvient ainsi à l'universel déshabillé de ses scories ».*





## Claudine FOURNIER

Peintre coloriste

✉ 42, route de Sceaux, Fontaine  
77570 Château-Landon  
☎ 06 07 69 95 78  
@ claudinefournier75@gmail.com  
🌐 [www.claudinefournier75.blogspot.com](http://www.claudinefournier75.blogspot.com)

### « La couleur crée les formes de l'histoire contée »

Élève de l'école Martenot de Paris pendant 4 années, Claudine a su garder de cette période la passion pour une **palette de couleurs aux tons purs** et aime les assembler sur des compositions vives **pour raconter une histoire**.

Des masses colorées naissent des personnages parfois flous ou des objets stylisés, des paysages « incertains » car elle se plaît à laisser au spectateur libre cours à son interprétation.







**Jacques GROSPIRON**

Sculpteur sur papier

3, chemin de Ronde  
77570 Maisoncelles-en-Gâtinais  
@ jacques.grospiron@orange.fr  
Siret 487 587 131 000 11

Né à Nemours en octobre 1936, Jacques y fait ses études et, à 14 ans, il y débute un apprentissage de typographe.

Le goût pour la peinture lui est venu à cette époque. Les aléas de la vie ont fait qu'il a repris cette activité à l'âge de la retraite.

Sa préférence ira vers **les paysages rapportés de ses nombreux voyages**. Il se consacrera au trompe-l'œil et à l'aquarelle.

De nombreux salons de peinture s'échelonnent sur son parcours : Château-Landon, Nemours, Paris, Cahors, Troyes, Bruges.

C'est en 2015 qu'il a découvert **le Pergamano**, art du parchemin, et s'y adonne régulièrement.

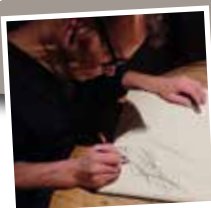
On peut confectionner des cartes de vœux, des boîtes, des abat-jours.

Les techniques sont la perforation, le ciselage et l'embossage.



## Bruno GUYON

Plasticien sculpteur



✉ 77570 Château-Landon  
☎ 06 08 02 89 79  
@ brunoguyon65@gmail.com  
f bruno GUYON

Après une trentaine d'années d'illustrations figuratives sur des supports aussi divers que l'aéronautique, le nautique l'automobile et les fresques murales qui le mèneront à travers le monde et les plateaux de cinémas, Bruno, artisan carrossier peintre, s'exprime depuis peu en monochrome.

**Le noir est devenu son compagnon** car « du noir naît la lumière. » Telle une anamorphose, cette déformation dans le reflet d'un miroir courbe crée ainsi des reliefs qui offrent un tout autre angle de perception, celui de son message.

Des centaines d'heures lui sont nécessaires pour interpréter le plus simplement possible la figure du trait, atteindre cette perfection des lignes qui interpellent précisément le regard dont il est difficile de se détacher.

Bruno recherche l'élégance et aime parler d'« efficacité » en référence au grand Léonard de Vinci dont il érige en modèle la simplicité du trait. Il se porte à entrevoir désormais de nouveaux objectifs pour la découverte de ses œuvres.

**« la simplicité est la sophistication suprême »**  
[Léonard de Vinci]



## Samia HAOUARI

Artiste peintre

✉ 3, ruelle de l'Hospice  
77570 Château-Landon  
☎ 07 67 92 27 74  
@ samiahouari190@yahoo.fr  
f Samia HAOUARI  
Siret 820 577 823 000 17

Née à Oran en Algérie, Samia se dédie depuis 1998 à son art.

Autodidacte, elle a pu se perfectionner en prenant des cours avec des artistes à l'école des Beaux Arts de Paris et participe régulièrement depuis 2012 à des expositions.

**Samia adore traiter le corps de la femme sous toutes ses formes** en jouant avec l'intensité de l'éclairage. Elle travaille à l'acrylique et l'huile et aime particulièrement les effets obtenus sous l'influence de l'eau sur ses toiles en maximisant toujours les jeux d'ombres et de lumière.

Samia a continué son évolution artistique en créant une série de tableaux plus érotiques qu'elle nomme « les envies de la Fatma. »

Ses tableaux représentent sa passion pour le corps et le plaisir de la femme orientale avec ses habits traditionnels, ses bijoux et ses couleurs.

En signant simplement ses tableaux de son nom et prénom, Samia HAOUARI, que les épreuves de la vie ont forgé, nous livre avec humilité ses œuvres comme le **reflet de la vie d'une femme à travers ses luttes, ses croyances, sa beauté et surtout sa liberté !**







## Alexandra KRAIF

Artiste peintre

✉ 10, rue du Bas Larry  
77570 Château-Landon  
☎ 06 85 10 53 04  
@ alexandra.kraif@free.fr  
f facebook@kraif.alexandra  
Siret 421 775 263 000 47

Alexandra a choisi la peinture comme mode de communication afin de **sensibiliser ses contemporains à la beauté et la fragilité de la vie et de ses instants précieux**. Sur toile, elle fige des instants fugaces de la vie. Soucieuse de l'environnement, elle peint aussi et le plus souvent possible sur des matériaux de récupération la faune et la flore qui l'environnent afin d'éveiller les consciences sur l'urgence de les préserver.

Diplômée de la faculté d'Arts Plastiques de Saint-Denis (Paris 8) en 1998, Alexandra n'a jamais cessé de peindre et d'expérimenter les possibilités infinies que propose la pratique de la peinture acrylique. **Elle affectionne la nature morte, le portrait, la flore et l'art animalier.**

Alexandra expose régulièrement depuis 20 ans à travers toute la France (Palais des congrès de Montreuil, galeries parisiennes, château de Beauregard, donjon de Bassoues, abbaye de Cercanceaux, abbaye de Ferrières-en-Gâtinais, marchés d'arts de Bastille ou d'Orléans....) Elle fait également des expositions personnelles ou collectives, régionales ou nationales où elle reçoit différents prix et médailles.

Elle enseigne la technique de la peinture acrylique depuis 19 ans aux petits et aux grands avec pour objectif d'aider chacun à développer sa créativité et trouver sa propre écriture. Elle collabore depuis quelques années avec la presse artistique en réalisant des « pas-à-pas » (démonstrations) ou des articles sur les questionnements artistiques pour la revue « Plaisir de peindre ».





**Paul LAMOUR**  
Photographe

✉ 3, rue Louis Braille  
77570 Château-Landon  
☎ 06 10 04 87 11  
@ paul.lamour43@gmail.com

**Malraux disait : « *l'Art c'est le plus court chemin de l'homme à l'homme .»***

S'il essaye de teinter ses clichés de cette vérité, Paul puise dans l'activité humaine et dans la nature ses coups de cœur photographiques, qu'ils soient captés au bout du monde ou dans son proche environnement.

Doté d'une boîte magique « AGFA », il débute son parcours photographique en 1955. Il effectue des stages photos aux ateliers CAMAS de l'École Internationale de Vence (1983-1984) et des stages de perfectionnement au sein du club Déclic 91 ( 2011 à 2013 )

Il fait des reportages photographiques accompagnant ses activités professionnelles dans le monde culturel entre 1966 et 2002.

Depuis 2003, Paul pratique sa passion au service de la presse et lors de voyages (Amérique latine, Islande, Namibie...), photo-reportages et animation de conférences.

Il participe à des expositions personnelles et collectives dont il obtiendra plusieurs prix : celui du public au Salon de Saint-Michel-sur-Orge (2014), le Morsaint'Arts 2015 (Morsang-sur-Orge), divers prix du concours photo-nature de Brie-Comte-Robert. En 2023, il recevra le prix du département du Loiret lors du salon Faune-Flore de Dordives.





**Marc LECOMTE**

Artiste peintre

@ mari-marc@hotmail.fr  
Siret 337 805 865 000 25

Marc a toujours peint depuis son très jeune âge. Il exécute des tableaux représentant des **paysages de la région** où il habite principalement mais aussi **des paysages éloignés et connus**. Il aime l'ambiance des expositions, des vernissages et communiquer avec les personnes trouvant un intérêt à ses tableaux.

Autodidacte, figuratif, Marc a commencé à peindre à l'âge de 10 ans à l'huile puis à l'aquarelle. Depuis une dizaine d'années **il peint à l'acrylique sur des châssis entoilés de grands formats**.

Inspiré par Van Gogh, Vermeer et Brueghel, il a eu un déclic artistique dernièrement en découvrant le désert du Namib avec ses couleurs ocres et rouges.

Il utilise les couleurs suivantes : jaune de Naples, gris de Payne, bleu ciel, oxyde de vert, rouge vermillon, l'encre de chine sépia et les ocres jaunes et rouges.

Marc expose au sein d'associations régionales.







## Laurence MARTINS

Artiste peintre

✉ 20, rue des Poiriers  
77620 Égreville  
☎ 06 75 86 66 70 - 01 77 03 23 73  
@martinslaurence@neuf.fr

Laurence Martins est née le 17 novembre 1964 à Melun. Depuis toujours, elle a une attirance pour l'art sans toutefois pouvoir suivre des cours dans ce domaine. C'est son mari, lui-même peintre à ses heures qui lui donnera le goût et l'envie de peindre. Elle sera également soutenue dans cette démarche par leurs 3 filles qui ne cesseront de l'encourager.

D'abord un passe-temps permettant d'évacuer le stress quotidien, **la peinture (huile et acrylique) va devenir, à la suite des aléas parfois très douloureux de la vie, un exutoire.** Les mauvais moments passés, elle garde toujours, ce besoin de s'isoler et ce plaisir immense qu'elle trouve à prendre le pinceau pour laisser aller son intuition.

*« Peindre, peindre. Toujours peindre. Encore peindre. Le mieux possible, le vide et le plein. Le léger et le dense. Le vivant et le souffle »* disait Zao Wou-Ki.

C'est ce que s'emploie à faire Laurence Martins. Elle part d'une image, de ce qu'elle voit dans la nature, ou de courbes féminines puis, avec une nuance de départ, elle combine les couleurs au fil de son inspiration, donne du mouvement, crée des lignes, des formes, du reflet et les dispose dans l'espace.

Une fois ses oeuvres terminées, elle se réjouit de voir les regards contemplatifs se poser sur ses tableaux.





## Armelle MAUVAIS

Sculpteur, peintre en décor

29, rue de la Garde  
77570 Mondreville  
06 62 09 96 67  
armellemauvais@yahoo.fr  
Siret 481 929 537 000 19

**Les arts comme moteur !** Du théâtre aux arts plastiques en passant par la musique, Armelle a toujours été accompagnée par différentes pratiques artistiques.

Après un baccalauréat de lettres et arts plastiques, Armelle poursuit en maîtrise d'arts du spectacle, spécialité théâtre, afin de travailler l'espace commun à ces deux arts: la scénographie.

**Artiste peintre en décor**, pour des trompe-l'œil de petites ou grandes dimensions (pour des commerces, des communautés de communes ou des particuliers), et pour des décors de théâtre (Certificat de peintre en décors, Ecole Artemisia, Paris).

**Sculpteur**, avec une prédilection pour la terre et un attrait pour d'autres types de matériaux. (Autodidacte, avec des pratiques dans des ateliers d'artistes parisiens ; Atelier sculpture de l'Opéra de Paris, artistes Petrus et Christian Siméon).

Armelle s'intéresse aux corps et à son expressivité. Adepte des voyages, elle pratique également la photographie.

Professeure d'arts plastiques depuis quelques années, elle poursuit ses questionnements autour de l'art et de la créativité dans le travail thérapeutique avec une nouvelle formation à l'université Paris Cité. Elle est invitée à participer à des expositions collectives en Île-de-France et en Belgique, essentiellement pour son travail de sculpture. Ses peintures en décor sont visibles dans les rues de différentes communes de Seine-et-Marne.





## MISTI

Artiste peintre

✉ 4, place de la République  
77570 Château-Landon  
☎ 06 60 76 74 65  
@ misti.artiste@gmail.com  
📷 Misti Kta  
[www.misti-art.com](http://www.misti-art.com)  
[www.tipeee.com/misti](http://www.tipeee.com/misti)  
Siret 831 229 828 000 15

Parisienne d'origine, Misti est **spécialisée dans les catacombes souterraines de la capitale.**

Elle y peint sur le motif aux pastels secs sur papier noir pour faire ressortir les lumières. Misti graffe également.

Ses trois univers de prédilection sont **les catacombes, les dragons et les mandalas.** Elle peint aussi à l'acrylique sur toile.

Misti a exposé à Paris, à Château-Landon et ses alentours.







## Jocelyne OLIVIER-LABROSSE

Artiste peintre

2, rue de Château-Landon

✉ Mézinville  
77570 CHENOU

☎ 06 44 20 35 11

@ [jocelyne-labrosse@orange.fr](mailto:jocelyne-labrosse@orange.fr)

🌐 [www.artistescontemporains.org](http://www.artistescontemporains.org)

Siret 528 715 501 000 11

Initiée très jeune au dessin et à la peinture, Jocelyne Labrosse choisit l'aquarelle.

**Séduite par la liberté du geste, la transparence et la délicatesse des pigments, elle se passionne pour ce médium**, à la fois simple (juste de l'eau et des pigments) et qui offre pourtant des possibilités immenses.

Peindre dans l'humide, en suivant le chemin de l'eau lui apporte une liberté nouvelle.

Inspirée par le jardin qu'elle crée autour de sa maison, elle peint la nature au rythme des saisons.

Si les paysages ont sa préférence, elle aime aussi peindre les fleurs, les natures mortes, les animaux...

Jocelyne participe régulièrement à des salons de peinture et a reçu de nombreux prix et distinctions dans sa spécialité.

Elle propose des cours et des stages d'aquarelle dans son atelier de Chenou où sont exposées ses aquarelles.

Ses cartes postales de Château-Landon et une reproduction de ce village sont proposées à l'office de tourisme de la ville.



## Patrick PORTET

Photographe

✉ 20, chemin du Moulin de Lorroy  
Hameau de Néronville  
77570 Château-Landon  
☎ 06 71 14 39 95 - 01 64 29 48 56  
patrick portet  
f Groupe de Millet Erick Peintre

Fasciné par l'apparition d'une image dans un bain « Magique » à l'âge de 5 ans, Patrick a découvert la photographie par le laboratoire à l'âge de 16 ans. S'en est suivi un apprentissage sanctionné par un diplôme obtenu en 1968.

Entre temps Patrick était sorti du labo afin de découvrir la prise de vue.

Depuis son premier Foca jusqu'à son dernier Nikon, hors professionnellement, il a cadré tout ce qui passait à la portée de son œil afin de pouvoir en partager la beauté, l'intérêt, la surprise... **Patrick dit de lui qu'il est peut-être plus « photomaniaque » que photographe...**

Quelques expositions : « Stick Art » (collage photo sous le pseudo Adrien de La Galère), « Le peuple minéral de la forêt de Fontainebleau » (des rochers aux formes animales ou autres), « La patate » (des pommes de terre monstres), expositions personnelles ou en club...





## DAN SEIGNEUR

Artiste peintre

✉ 8, rue Hetzel  
77570 Château-Landon  
☎ 06 78 56 13 33  
@ dan.seigneur77@orange.fr  
Siret 390 480 549 000 26

**Passionnée depuis toujours par les contes, les légendes, la magie, la féerie**, Dan s'exprime au travers de la peinture son amour pour l'imaginaire.

Installée depuis 1999 à Château-Landon, elle a eu le plaisir d'exposer ses réalisations à de multiples occasions.

Dan aime jouer avec les textures, les couleurs et la lumière.

Au fil des années, elle a eu la possibilité de donner des cours de dessin, de peinture et de loisirs créatifs ce qui fut l'occasion de transmettre un peu de son savoir à de nombreux «élèves» petits et grands.

Aujourd'hui en retraite, Dan a du temps pour explorer de multiples techniques pour son simple et plus grand plaisir !







## Béata TRAWINSKI

Artiste amateur

✉ 101, hameau des Grands Moulins  
77570 Château-Landon  
☎ 06 14 73 30 84 - 01 60 55 18 13  
@ besiomart@gmail.com  
f Beata Trawinski  
📷 Siomart70  
🌐 [www.siomart.simdif.com](http://www.siomart.simdif.com)

**Depuis son enfance Béata est passionnée par le dessin et la peinture** mais ce n'est que récemment qu'elle se décide à en faire son métier.

Artiste autodidacte, elle se sent libre de se laisser guider seulement par son intuition dans ses choix du sujet et de la technique employée.

Dessin, peinture acrylique, aquarelle, collage, peinture sur verre et autres techniques mixtes changent souvent aux gré de ses inspirations.

Toutefois il y a un point commun qui les réunit et qui constitue le fils conducteur de son travail d'artiste, c'est **l'amour de la nature**.

Regarder, observer, se pencher sur les petits détails pour essayer de transmettre à travers ses créations son émerveillement constant qui lui procure le contact avec le monde du vivant.

Son thème de prédilection est les oiseaux ; ceux qu'elle peut observer dans les environs mais aussi des oiseaux imaginaires, inspirés par le folklore de son pays natal (Pologne), ses souvenirs d'enfance et ses voyages.



# NOS ARTISANS





## Virginie BAUDOUIN

Artisan maroquinier



✉ 3, place de l'hôtel de ville  
77570 Château-Landon  
☎ 06 14 03 92 89  
@ virginie.baudouin.vb@gmail.com  
f Les sacs de Virginie  
📷 les-sacs-de-virginie

Depuis toujours, **passionnée par la mode et les tendances**, Virginie a été initiée très tôt à la couture par sa grand-mère.

Il y a trois ans, c'est tout naturellement que lui vint l'idée de créer des sacs et des accessoires.

Virginie aime marier les matières pour créer des pièces uniques, plus particulièrement des sacs à mains et autres petites pochettes.

Elle choisit chaque matière pour sa noblesse et sa pertinence en adéquation avec le modèle qu'elle va réaliser.

Elle laisse vagabonder son imagination puis la technique acquise ces dernières années vient ensuite faire son travail de mise en oeuvre.

Chaque pièce est unique et créée avec passion et minutie.





## Charlotte DEFOIX

Artisan peintre, Décoratrice

33, rue de La Ville Forte  
77570 Château-Landon  
06 76 03 36 02  
charlotte.defoix@free.fr  
Siret 790 649 685 000 27

Après des études en histoire de l'art et archéologie, Charlotte décide de suivre une formation de peintre en bâtiment et finalise avec une mention décoration (imitation de matière : bois, marbre, pierre, réalisation de patines...).

Elle crée son entreprise en 2013 et travaille aussi bien pour les particuliers que pour les collectivités. **L'essentiel de son activité repose sur le métier de peintre en bâtiment et c'est pour elle toujours un plaisir de manier l'enduit pour redonner vie à une pièce.**

Elle aime utiliser la peinture sous toutes ses formes et sur divers supports, du plus simple au plus complexe. Le challenge étant toujours de surprendre ou de tromper les yeux des passants.

### Divers chantiers réalisés :

- > Restauration complète du retable de l'église Saint-Eutrope de Bazoches-sur-le-Betz en faux bois (45).
- > Diverses restaurations au château de Vallery (45) portes en faux bois, restauration de meubles et fauteuils, des statues en fonte imitation terre cuite...
- > Création et réalisation du logo à la maison de soins pluridisciplinaire à Château-Landon.
- > Et de nombreuses rénovations de chambres, salons, cuisines, essentiellement dans le sud de la Seine-et-Marne.





## Virginie DESEIGNE

Artisan

✉ 197, hameau Grand Gasson  
77570 Château-Landon  
☎ 06 64 44 69 53  
@ latelier.ayobi@gmail.com  
f AtelierAyobi77  
Siret 849 878 772 000 11

Autodidacte, Virginie a exercé plusieurs métiers tout au long de sa carrière professionnelle : garde d'enfants, travail en maroquinerie, brodeuse, gérante de restaurant, barmaid, aidant familial... **et puis en 2019, elle décide de se lancer dans l'expérience de l'auto-entreprise en créant l'Atelier Ayobi.**

**L'Atelier Ayobi est né d'une passion : le cheval**

À cela, s'est ajouté un goût prononcé pour les matières brutes et leur transformation et c'est ainsi à force de courage et de pugnacité que Virginie crée son premier bijou en clous de maréchalerie.

Chaque pièce est faite à la main dans son atelier avec une attention méticuleuse aux détails et aux touches finales.

**Un, puis deux, trois, quatre... modèles différents qui racontent chacun une histoire de... cheval.**



# Atelier

## Nadine FROT DUMONT

Artiste peintre, Décoratrice  
L'Atelier des coquelicots



> 1, rue Grande - Le Puy  
77460 Chaintreaux

✉ > 43, av. du Maréchal Leclerc  
77460 Souppes-sur-Loing

☎ 06 81 73 26 70

@ contact@atelier-coquelicots.fr

f nadinefrot77

🌐 www.atelier-coquelicots.fr

Siret 439 278 425 000 12

### Plus qu'un métier, une véritable passion...

Diplômée de l'Institut de peinture décorative de Paris en 1992, Nadine travaille sur différents projets de décoration: meubles peints, trompes-l'œil, panoramiques, fausses matières, ornementsations.

Elle choisit de s'épanouir dans une démarche plus personnelle en associant sa passion artistique aux techniques picturales pour la création de tableaux, ce qui renforce ses projets peints d'une touche plus créative.

Passionnée par les effets de matières et la décoration florale, elle aime donner une seconde vie aux meubles anciens souvent chargés d'émotions et de souvenirs. Nadine vous propose ses prestations pour vous accompagner et égayer un meuble rustique, rafraîchir un meuble ancien ou valoriser du mobilier délaissé (vaisselier, buffet, commode, bureau, chaise, fauteuil...).

Artisan d'art et peintre en décor en Seine-et-Marne, selon vos envies, elle vous propose de rendre vos meubles (ou objets) uniques en changeant de style et en jouant sur les couleurs, les lignes, les décors, les matières, les patines.





## Stéphane LBOULENGER

Tapissier décorateur

> 4, rue de la Vallée aux chats  
Les Canivelles

77620 Bransles (Atelier)

> 16 rue Saint-Martin  
77620 Égreville (Showroom)

☎ 06 10 84 34 45/01 60 55 07 37

@ leboulengerstephane@gmail.com

f Tapissier Stéphane Leboulenger

🌐 [www.tapissier-decorateur-77.fr](http://www.tapissier-decorateur-77.fr)

Siret 421 610 106 000 21

Fils de tapissier, Stéphane est passionné par ce métier depuis l'apprentissage.

Installé à son compte depuis 1999, il est maître artisan de la Chambre des Métiers.

**Stéphane restaure et transforme, tous styles de sièges, fauteuils, canapés, méridiennes, poufs... en objets confortables, d'époque ou design, vintage.**

Il propose également la pose de tenture murale et plafond, tête de lit...

Valérie, sa femme, confectionne tous rideaux sur mesures stores bateaux, dessus de lit, coussins...

Dans leur boutique show-room un large choix de tissu est proposé afin de vous aider dans votre décision, pour une clientèle dans la région mais aussi sur Paris.

**Stéphane répond à vos besoins en vous présentant un travail exécuté de façon artisanale et très haut de gamme.**





## Madja LOURGUIOUI

Artiste, Décoratrice

✉ 131 hameau de Gasson  
77570 Château-Landon  
☎ 06 50 14 87 68  
@ madja.l@gmail.com  
f madja.l ou madetdomBoutik  
📷 madja.l ou madetdomBoutik  
🌐 [www.madja.l.com](http://www.madja.l.com)  
Siret 810 805 028 000 18

**Artiste plasticienne de formation, passionnée de déco, Madja souhaite faire entrer l'art dans les maisons.**

Création d'objets déco pour la maison, elle utilise des matériaux bruts, principalement à partir de matériaux de récupération pour donner une seconde vie aux objets.

**Un esprit recyclage pour une déco originale et raffinée.**

Madja propose de la décoration d'intérieur et agencement, conception et création de mobilier sur mesure mais aussi de la peinture décorative

Une étroite collaboration avec DomUnik a donné naissance à Mad&Dom Boutik, les créatrices exposent et vendent leurs créations à l'atelier de la boutique de Dordives, un lieu atypique et chaleureux...





**Sarah PONCELIN DE RAUCOURT**  
Sérigraphe



✉ 4 bis, rue de Villebéon  
77110 Vaux-sur-Lunain  
☎ 06 21 43 63 85  
@ atelierduscarab@gmail.com  
🌐 www.atelierduscarab.com  
Siret 840 974 463 000 19

**La sérigraphie est une technique d'impression** créée en Chine durant la dynastie Song (960-1279) qui se développe aux États-Unis au XIX<sup>ème</sup> siècle grâce à une forte immigration chinoise. La sérigraphie se répand dans le monde de l'imprimerie et sa technique se modernise. Elle se diffuse en Europe lors de la 2<sup>nde</sup> Guerre mondiale et devient par la suite un nouveau mode d'expression.

La sérigraphie peut être utilisée sur de multiples supports : papier, textile, circuit imprimé, verre, céramique, bois ou encore métal.

Après des études en médiation culturelle, **Sarah décide de créer en 2018 un atelier de sérigraphie.** Novice, Sarah décide d'abord de lire quelques livres sur le sujet et fait de nombreux essais avant de réussir ses premiers tirages.

Elle a ensuite été prise en tant qu'assistante de sérigraphie dans un atelier proche de Paris, ce qui lui a permis d'aller plus loin dans son apprentissage autodidacte et d'acquérir du matériel professionnel.

Depuis septembre 2020, Sarah a installé son atelier à Vaux-sur-Lunain, **entre créations personnelles et réalisation de commande (logo sur textile pour associations et entreprises notamment), elle songe de plus en plus à organiser des ateliers sérigraphie pour petits et grands.**







**Isabelle TARDY**

Céramiste

✉ 24, route Ronde  
77570 AUFFERVILLE  
☎ 06 37 60 55 83  
@ augresdisa@orange.fr  
f augresdisa  
Siret 811 905 769 000 14

Passionnée par la terre depuis toujours, Isabelle ouvre son atelier à Aufferville en 2015 à l'issue d'une formation d'un an à l'atelier « Céramuse » de Savigny-sur-Orge (91) pour apprendre les techniques de mise en forme, de décoration-émaux, cuisson.

Puis elle suivra une formation complémentaire de tournage intensif d'une semaine au Cnifop de Saint-Amand-en-Puisaye (58).

Isabelle travaille le grès blanc naturel venant de Dordogne.

**Ses réalisations sont des pièces uniques ou des petites séries**, des pièces décoratives pour le jardin ou la maison, des pièces utilitaires pour l'art de la table. Les émaux de haute température sont fabriqués dans son atelier et issus de ses propres recherches.

Isabelle apporte un soin particulier à chacune de ses créations façonnées au tour ou à la plaque et travaille selon son inspiration. Commandes possibles.



## Bénédicte VILLETTE

Encadreur



✉ Le Bois Rond  
77620 ÉGREVILLE  
☎ 06 83 60 89 61  
@ benedicte.villette@gmail.com  
🌐 [www.encadrement-surmesure-egreville.fr](http://www.encadrement-surmesure-egreville.fr)  
Siret 478 681 000 000 12

Installée depuis 20 ans au lieu-dit « Le Bois Rond » à Égreville, Bénédicte vous accueille dans son atelier ouvert toute l'année, sur rendez-vous.

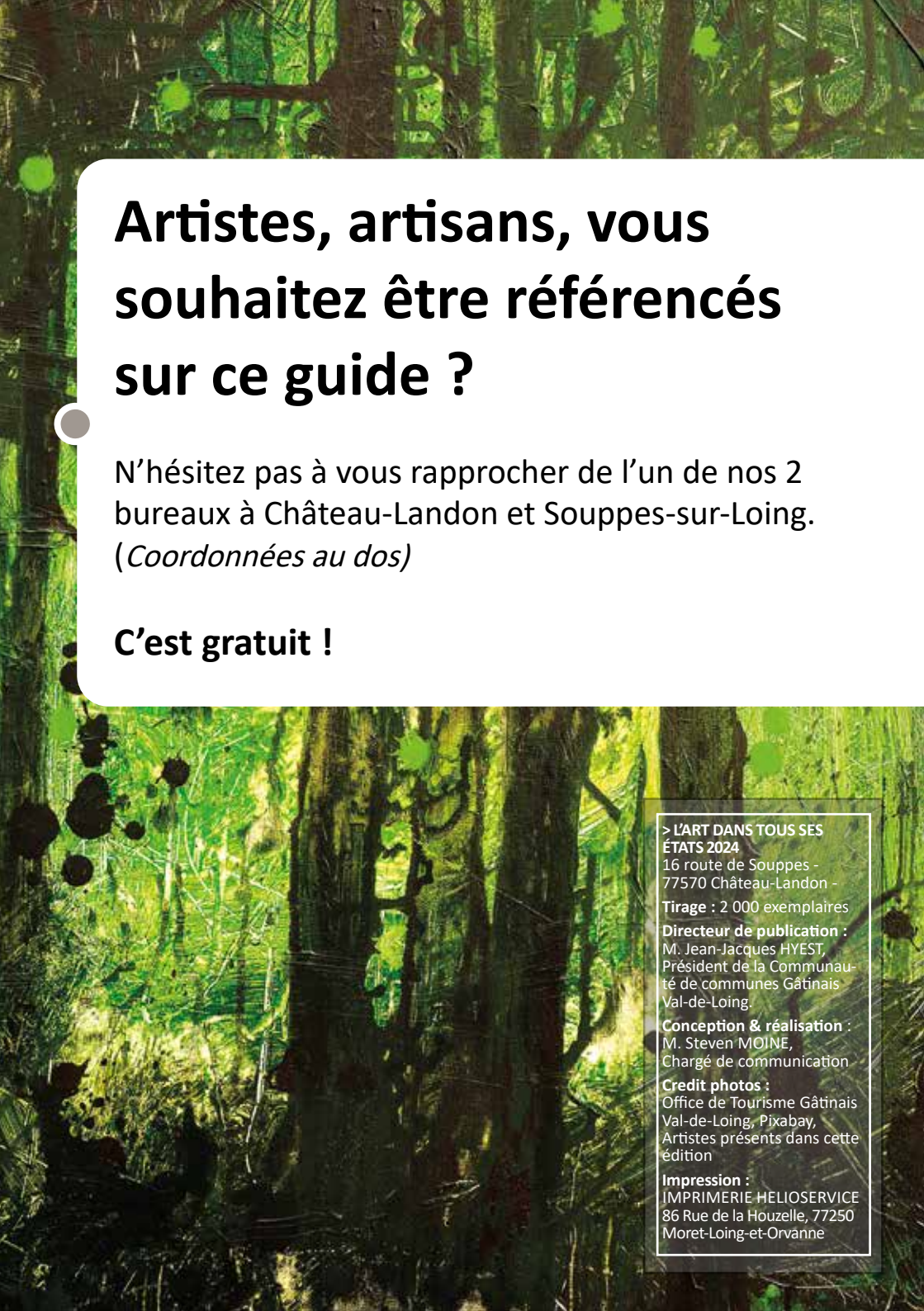
Passionnée d'art et de décoration, Bénédicte écoute, conseille et choisit un encadrement qui mettra en valeur votre peinture, aquarelle, broderie, photo, lithographie, objet...

L'atelier est ouvert aux particuliers et aux professionnels.

Bénédicte propose également des cours d'encadrement et de cartonnage, d'octobre à juin, dans un espace aménagé très agréable.

**La créativité est SA devise.**





# Artistes, artisans, vous souhaitez être référencés sur ce guide ?

N'hésitez pas à vous rapprocher de l'un de nos 2 bureaux à Château-Landon et Souppes-sur-Loing.  
(Coordonnées au dos)

**C'est gratuit !**

**> L'ART DANS TOUS SES ÉTATS 2024**

16 route de Souppes -  
77570 Château-Landon -

**Tirage :** 2 000 exemplaires

**Directeur de publication :**  
M. Jean-Jacques HYEST,  
Président de la Communauté de communes Gâtinais Val-de-Loing.

**Conception & réalisation :**  
M. Steven MOINE,  
Chargé de communication

**Credit photos :**  
Office de Tourisme Gâtinais Val-de-Loing, Pixabay,  
Artistes présents dans cette édition

**Impression :**  
IMPRIMERIE HELIOSERVICE  
86 Rue de la Houzelle, 77250  
Moret-Loing-et-Orvanne



# OFFICE DE TOURISME COMMUNAUTAIRE GÂTINAIS VAL-DE-LOING



## CONTACT

### BUREAU DE CHÂTEAU-LANDON

6, rue Hetzel  
77570 Château-Landon  
Tél. 01 64 29 38 08

Ouvert mardi au samedi  
9h30-12h30 / 13h30-17h30

Mail : [tourisme@ccgvl77.fr](mailto:tourisme@ccgvl77.fr)

Site internet : [www.tourisme-gatinaisvaldeleioing.fr](http://www.tourisme-gatinaisvaldeleioing.fr)

 [officedetourismegatinaisvaldeleioing](https://www.facebook.com/officedetourismegatinaisvaldeleioing)

 [@TourismeGatinaisValdeLoing](https://www.instagram.com/TourismeGatinaisValdeLoing)

### BUREAU DE SOUPPES-SUR-LOING

67, avenue du Maréchal Leclerc  
77460 Souppes-sur-Loing  
Tél. 01 60 55 07 38

Ouvert mardi au samedi  
9h30-12h30 / 13h30-17h30  
juillet et août à 18h

### POINT D'INFORMATIONS TOURISTIQUES MUSÉE JARDIN BOURDELLE

Hameau du Coudray  
77620 Egreville

Ouvert d'avril à octobre  
du mercredi au dimanche  
de 10h30 à 13h et de 14h à 18h

Communauté de Communes  
GÂTINAIS VAL-DE-LOING

16, route de Souppes  
77570 Château-Landon  
01 64 29 20 48 - [ccgvl@ccgvl77.fr](mailto:ccgvl@ccgvl77.fr)

