



LIVRET-JEUX J'EXPLORE BAZAINVILLE !



Salut ! Moi, c'est Pirouette !
Découvrons Bazainville ensemble !

ÉTAPE 1 : L'histoire de Bazainville



Jette un œil au panneau touristique situé sur la place Saint-Louis, il te raconte les origines du village et te présente les différents monuments !

Ensuite, retrouve les mots cachés qui en découlent dans la grille ci-dessous !

Village

Seigneur

Moine

Ferme

Chapelle

Clocher

Lavoir

Moulin

Télégraphe

Bourgeois

H	P	O	L	G	X	W	D	C	Y	V	L	G	K
L	V	K	A	P	T	X	S	H	H	C	F	M	F
P	S	K	V	Y	M	C	X	A	A	J	W	L	H
H	C	Z	E	E	Z	O	O	P	K	Y	J	H	O
D	V	V	F	V	Z	U	U	E	L	U	H	T	P
B	N	B	D	E	M	T	E	L	A	S	P	É	S
V	E	S	O	C	R	T	R	L	I	W	C	L	E
A	C	A	D	U	N	M	V	E	G	N	L	É	I
R	A	P	N	N	R	G	E	O	D	P	O	G	G
X	V	I	L	L	A	G	E	J	Q	Y	C	R	N
Q	Y	E	G	H	P	M	E	H	A	J	H	A	E
V	H	M	O	I	N	E	S	O	Z	Q	E	P	U
W	C	X	L	A	V	O	I	R	I	T	R	H	R
T	L	Q	E	D	V	V	Q	C	D	S	D	E	B

ÉTAPE 2 : L'église Saint-Nicolas et le prieuré



1- De quel siècle date cette église ?

- Xe siècle
- XIIe siècle
- XIVe siècle



2- Quel est le nom des religieux qui y vivaient à l'époque ?



3- Qu'est-ce-qu'un prieuré ?



.....

.....

.....



4- Comment s'appelait l'ancienne propriétaire américaine du prieuré ?



ÉTAPE 3 : Bazainville & les Guerres Mondiales

1- Quel est l'animal qui se trouve au sommet du monument aux morts ?
(Entoure-le !)



Le savais-tu ?

Un monument aux morts est un monument construit pour commémorer et honorer les soldats ou plus généralement les personnes disparues pendant la guerre.

2- Note les deux dates inscrites sur la pierre de commémoration :

.....



Ce monument proche de la Ferme du Franc Moreau fait référence à une histoire locale qui a eu lieu pendant la Seconde Guerre Mondiale (lis Wivisites pour en savoir davantage).

ÉTAPE 4 : La mairie & le blason

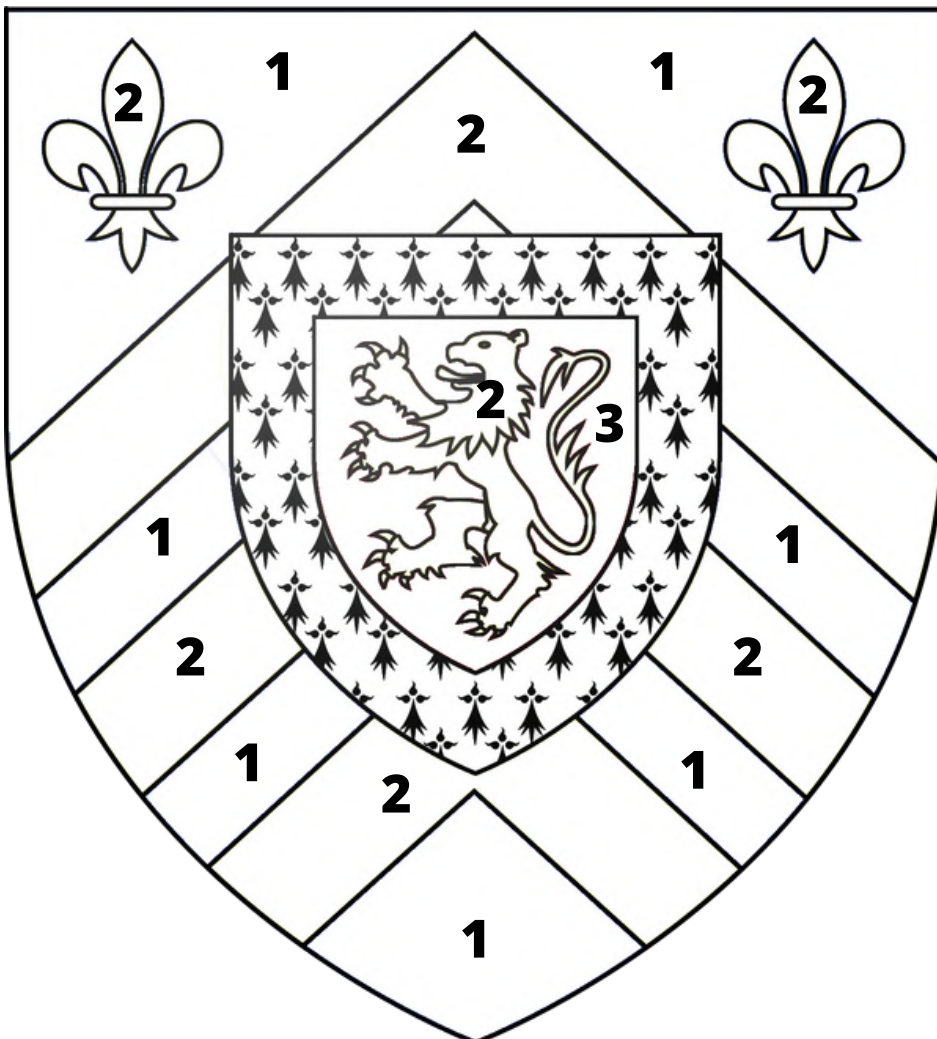


Le savais-tu ?

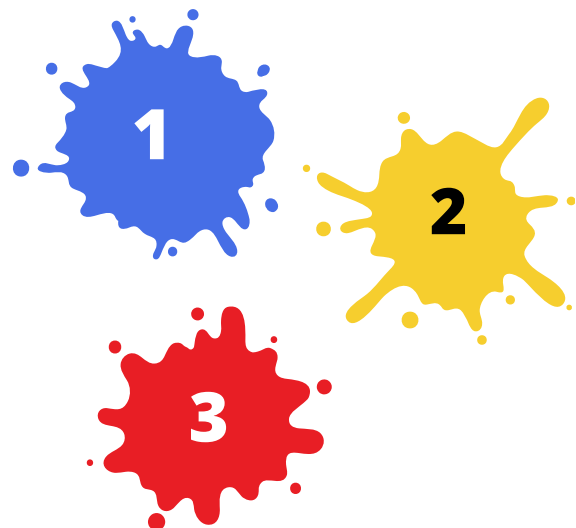
La mairie était autrefois l'école de Bazainville qui accueillait une classe pour les filles et une classe pour les garçons.



La Seine-et-Oise est un ancien département français remplacé en 1968 par le nom actuel de notre département : "Les Yvelines".



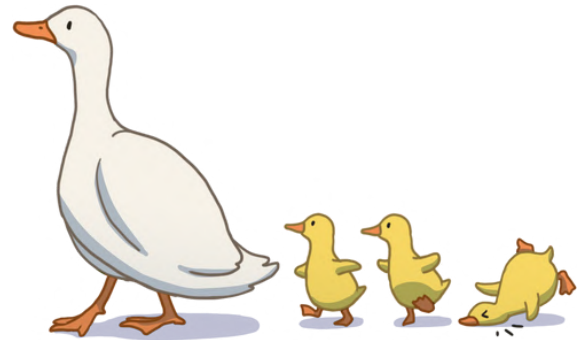
Au retour de ta balade, attrape tes crayons et colorie le drapeau de la commune en utilisant le code couleur correspondant !



ÉTAPE 5 : L'élevage & l'agriculture



1- A la Ferme du Loup Ravissant, on élève des canards et on les nourrit de manière traditionnelle avec du produit sur la ferme.



2- Bazainville a toujours été un village lié à l'agriculture et entouré de grands champs agricoles.

Sauras-tu reconnaître les différentes céréales et plantes qui poussent dans notre région ?

Colza



Maïs



Blé

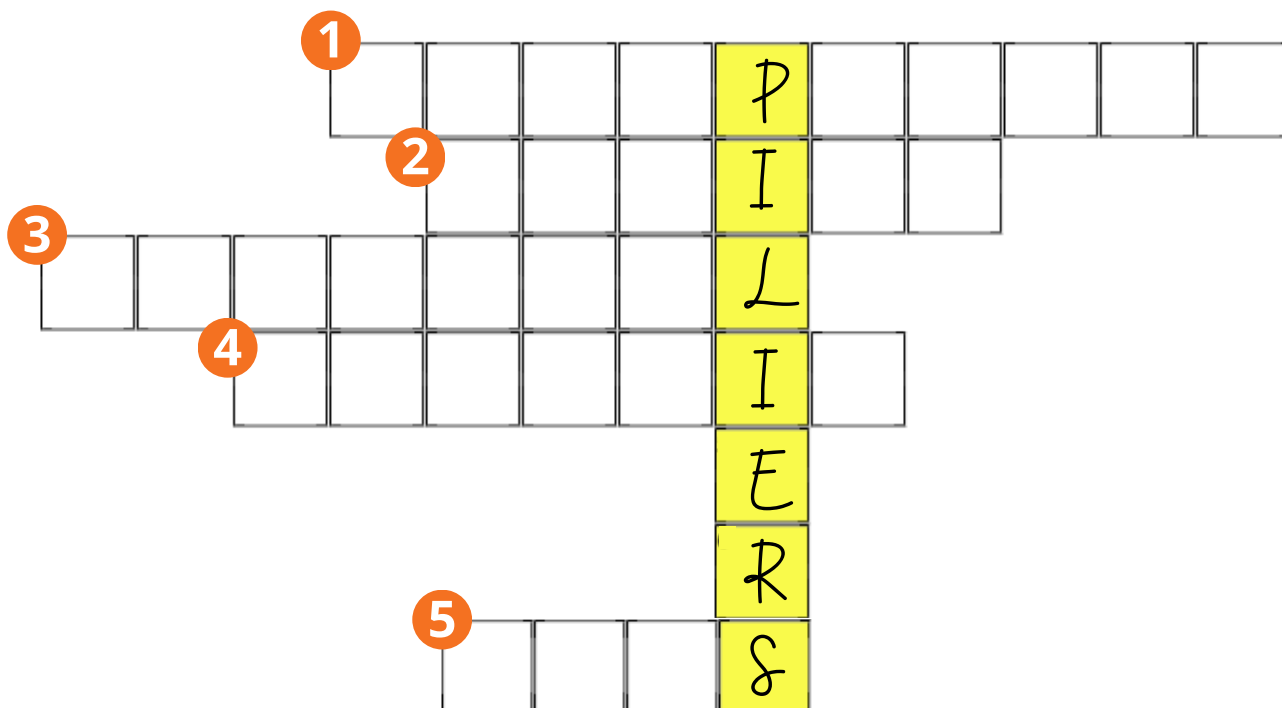


Sorgho



ÉTAPE 6 : La forêt des quatre piliers

1- Bazainville se situe à côté de la forêt des 4 piliers, retrouve les éléments que l'on peut trouver en forêt grâce à leur définition !



- 1 Etre vivant qui n'est ni un animal, ni un végétal et qui se récolte dans la forêt.
- 2 Partie des végétaux par laquelle ils se fixent au sol et se nourrissent.
- 3 Petit mammifère rongeur au pelage généralement roux, à la longue queue et qui raffole des noisettes.
- 4 Oiseau de taille moyenne, au plumage roux ou gris cendré, très apprécié comme gibier.
- 5 Arbres résineux (conifères) à aiguilles persistantes.



2- As-tu bien été observateur / observatrice pendant cette balade ? Selon toi, laquelle de ces photos n'a pas été prise à Bazainville ?





**Tu as terminé !
Bravo à toi !**



Wouaaaaah ! Bravo pour ce beau parcours !
J'espère que tu as aimé te balader à Bazainville !



FIN DU PARCOURS



Pour te récompenser de cet exploit, nous t'offrons un badge de Pirouette ! D'ailleurs, plusieurs badges sont à collectionner ! Récupère-le à l'Office de Tourisme ou chez les commerçants/mairies partenaires (liste à retrouver sur www.tourisme-pays-houdanais.fr).



Étape 2: 1/ Xe siècle. 2/ Bénédictins. 3/ Communauté religieuse placée sous la conduite d'un prier supérieur, un moine nommé par l'abbé. 4/ Miss Gassette. Étape 3: 1/ Un coq. 2/ 1944 - 1945. Étape 5: 1/ Mais. Étape 6: 1/ Champignon, Racine, Ecuireuil, Perdrix, Pins. 2/ La photo de la pompe.

Notes

A series of ten horizontal dashed lines, evenly spaced, intended for writing notes. Each line consists of short, black, rectangular dashes connected by small gaps.



OFFICE DE TOURISME DU PAYS HOUDANAIS

4 place de la Tour - 78550 HOUDAN

01 30 59 53 86

contact@tourismepayshoudanais.fr

www.tourisme-pays-houdanais.fr

HORAIRES D'OUVERTURE

Du 1er avril au 30 septembre du mardi au vendredi de 10h
à 12h30 et de 15h à 18h et le samedi de 10h à 12h30
et de 14h à 18h.

Du 1er octobre au 31 mars du mardi au samedi de 10h à 12h30
et de 15h à 17h.