

LA CHALEILLE

Tauves

DISTANCE



14 km

DURÉE ESTIMÉE



3h45

DÉNIVELÉ POSITIF



282 m

BALISAGE



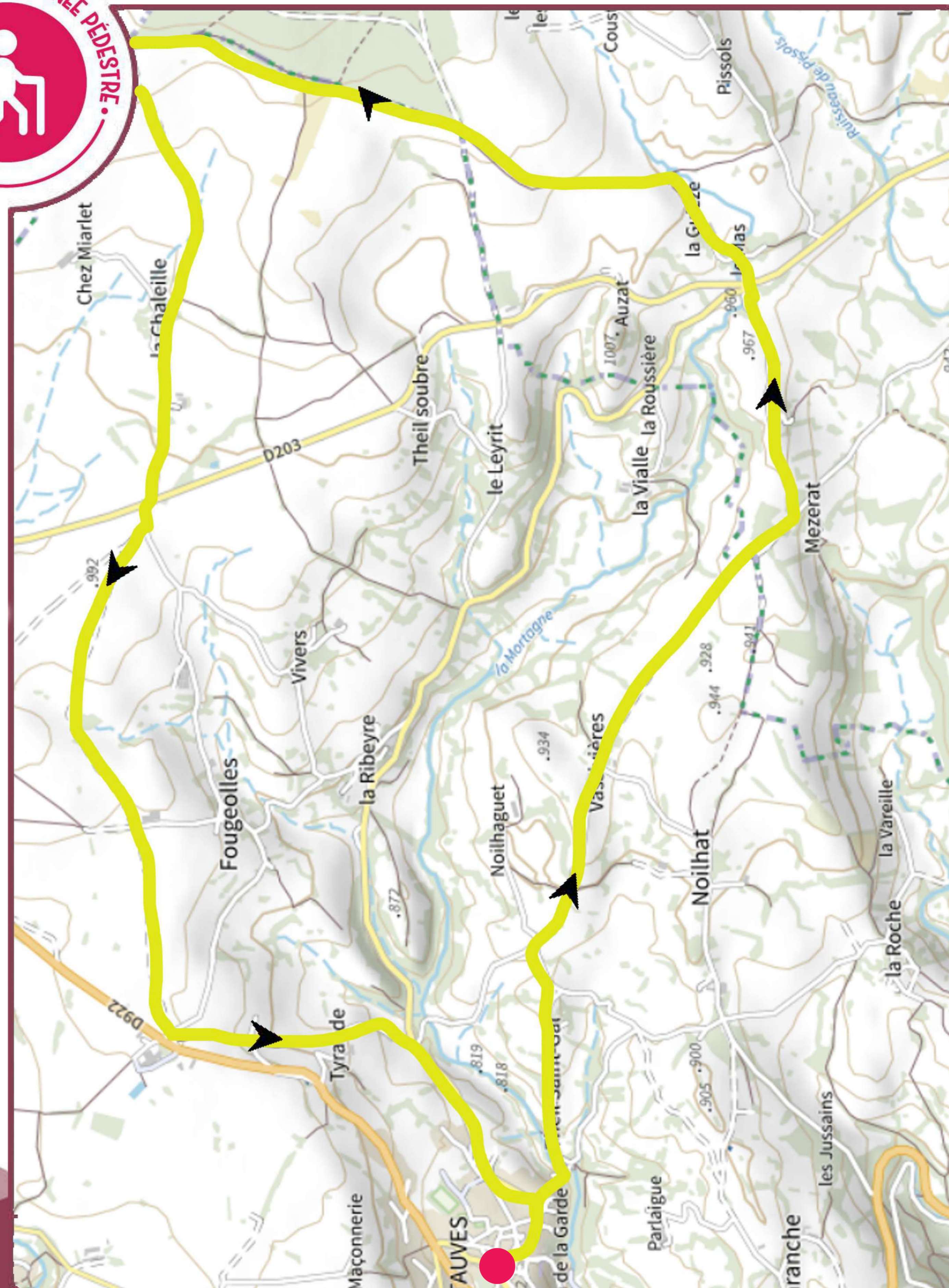
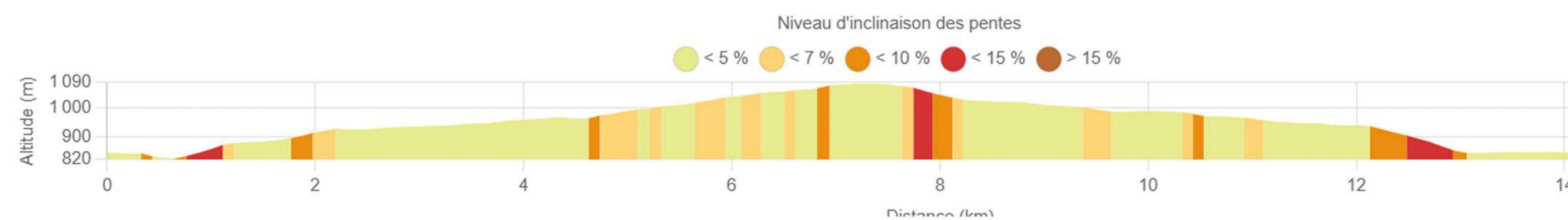
DESCRIPTION

De Tauves, vieux bourg aux origines mérovingiennes, on emprunte des chemins séculaires, bornés par de nombreuses croix, d'où l'on a de multiples points de vue sur les Monts Dore et, plus particulièrement, sur les reliefs hardis du massif du Sancy.

POINT DE DÉPART

Place de la mairie

PROFIL D'ÉLEVATION



© IGN - 2018, convention n°400001086