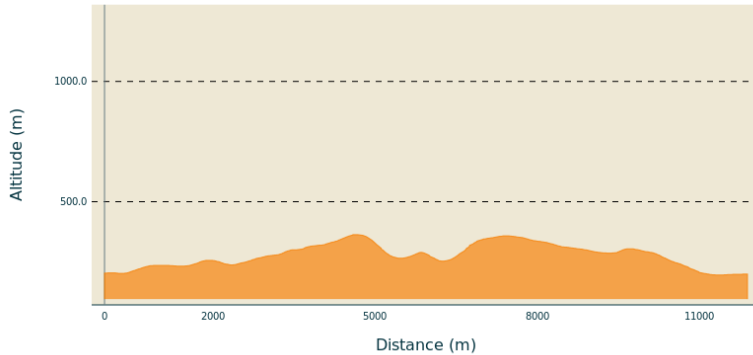


22-De l'Ardèche au Luol - St-Privat

Bassin d'Aubenas - SAINT-PRIVAT

Profil altimétrique



Altitude min 195 m Altitude max 363 m

Infos pratiques

Pratique : À pied

Durée : 4 h

Longueur : 11.9 km

Dénivelé positif : 335 m

Difficulté : Moyen

Type : Boucle

Thèmes : Lac - Rivière - Cascade, Patrimoine historique et religieux, Sommet et points de vue

Itinéraire








Départ : Place des Jardins Publics 07200 Saint-Privat

Arrivée : Place des Jardins Publics 07200 Saint-Privat

Balisage :  PR

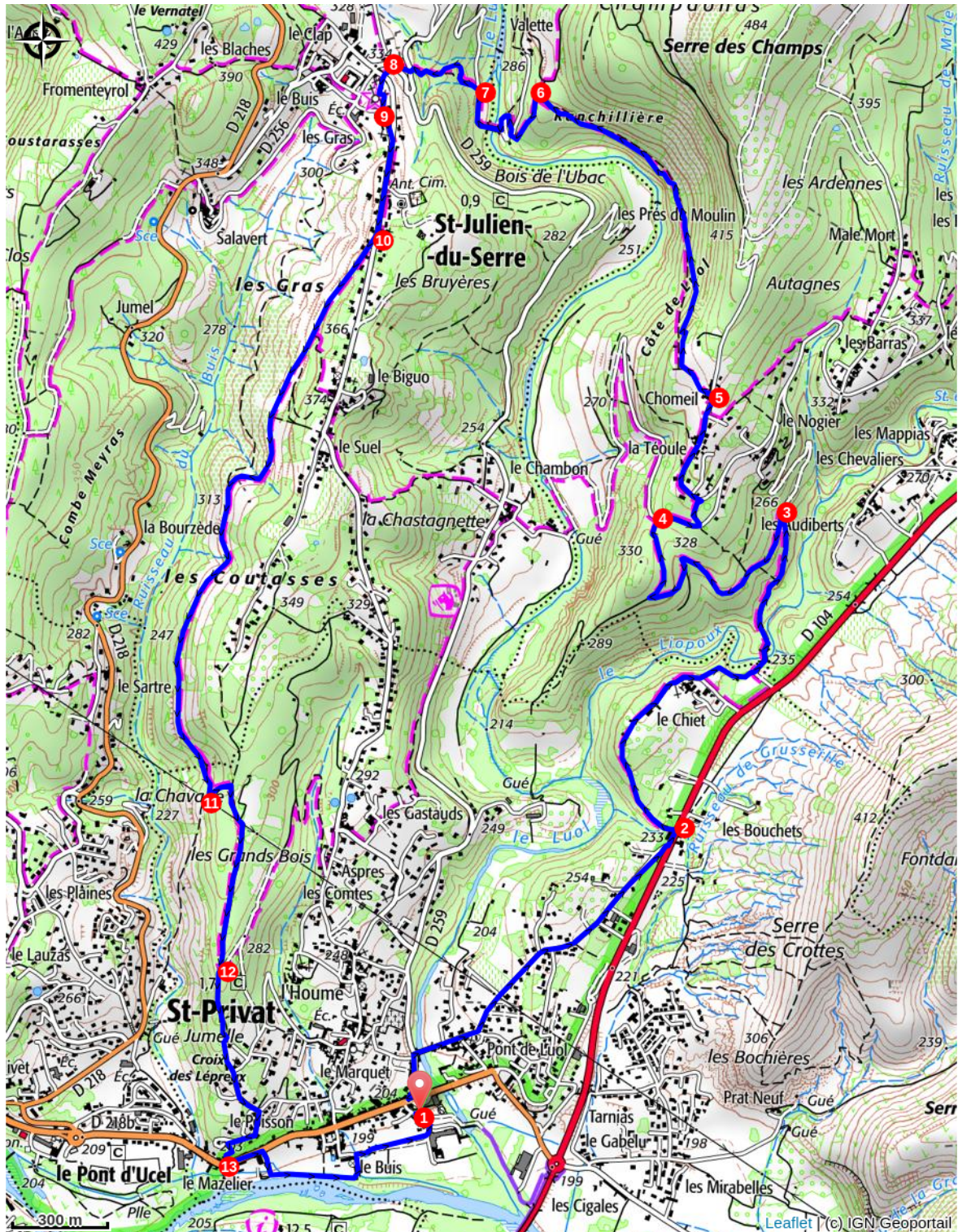
Communes : 1. SAINT-PRIVAT 2. VESSEAUX 3. SAINT-JULIEN-DU-SERRE

1. Départ depuis le PANNEAU INFO implanté sur la place des Jardins Publiques, contre le mur à proximité des toilettes. Monter les escaliers et traverser la place puis l'Avenue de la Soie pour suivre la Rue du Luol. A 150 m, traverser le Pont Vieux (réputé du XVIe siècle) sur votre droite et poursuivre 1 km sur la Rue du Pont Vieux.
2. Au carrefour avec la RD 104, longer les maisons à gauche au bord de la RD puis bifurquer à gauche sur le sentier jouxtant la maison. Au goudron poursuivre sur le Chemin du Chiet sur 150 m puis prendre à gauche le sentier qui contourne une propriété (ancien terrain de camping). Au bloc sanitaire, prendre à

- gauche le chemin au pied d'un mur puis grimper sur la piste qui le surmonte. Descendre cette piste jusqu'au pont sur le Liopoux.
3. 500 m après la traversée du Liopoux, au carrefour, bifurquer sur la gauche et suivre ce chemin, toujours à la montée, sur 1km pour rejoindre la carrefour rando "La Téoule".
 4. LA TEOULE  : suivre la route à droite en direction du "Chomeil" sur 150 m puis dans le virage bifurquer à gauche sur le sentier qui grimpe le long d'un mur. A la route, la remonter à gauche, traverser le hameau de la Téoule, dépasser le poteau de carrefour LE CHOMEIL  et entrer dans le hameau.
 5. après le premier passage étroit entre les maisons, prendre à gauche le chemin qui longe la maison puis des jardins (lavandes) avant de plonger en sous bois. Le sentier descend sur un coteau raide dominant un méandre du Luol et les Près du Moulin. Il remonte ensuite légèrement jusqu'au carrefour "Valette".
 6. VALETTE  : Descendre le chemin à gauche en direction de "Le Clap" puis suivre la voie goudronnée. Dans le premier lacet, couper par le sentier en contrebas, traverser le pont de Valette et remonter sur la route jusqu'au bout du près, d'où un chemin monte à gauche.
 7. De ce point un jolie coin de rivière est accessible en aller-retour (200 m aller) : poursuivre la route sur 100 m puis plonger à droite sur un sentier d'accès assez raide. Sinon prendre à gauche le chemin qui grimpe à la route, la coupe et rejoint le carrefour "Le Clap", à l'entrée du village de St-Julien.
 8. LE CLAP  : traverser la route et remonter en direction de l'église le chemin en escalier qui coupe une route et débouche face au poche de l'église. Sur votre droite une esplanade offre ombre et panorama mais l'itinéraire se poursuit à gauche en passant sous les arcs boutants qui soutiennent l'abside pour atteindre le carrefour "L'église".
 9. L'EGLISE  : prendre la route à gauche en direction du "Suel". A la haute croix, remonter la Route du Suel sur 300 m.
 10. Quitter la route du Suel pour prendre le Chemin du Lourtou qui descend doucement à droite. 400 m plus loin, dépasser le carrefour rando LE SUEL  et poursuivre en direction de "L'Houme" sur ce même chemin qui longe les flancs calcaires de ce serre sur près de 2 km et offre de belles perspectives sur le vallon des Buis et le château d'Aubenas (merci de bien refermer les barrières). Plus loin, il pénètre en sous-bois puis remonte et atteint un carrefour.
 11. Remonter le chemin de gauche (ne pas descendre à la ruine) jusqu'au grand chemin de crête. Suivre celui-ci à droite, passer sous des lignes à hautes tensions et poursuivre sur une piste forestière jusqu'au poteau carrefour "L'Houme", dans un grand virage.
 12. L'HOUME  : Descendre à droite le sentier plein sud, bordé de murs, en direction du "Poisson". Au déboucher de cette draille, remarquer la belle croix ancienne dite "Croix des Lépreux". Descendre la rue en face de vous sur environs 150 m puis prendre l'impasse goudronnée à droite, en face de la borne à

incendie. Au bout de l'impasse, devant le portail, descendre par un chemin maçonné jusqu'au carrefour "Le Poisson".

13. LE POISSON 🚦 : longer la route à gauche sur environ 100 m puis traverser au passage surélevé pour suivre à droite la voie cyclable qui emprunte un passage voûté. Suivre la voie cyclable qui longe l'Ardèche puis un canal vous ramène au point de départ.



Recommandations

Afin de respecter les lieux :

- Tenez votre chien en laisse (et ramassez ses déjections)
- Respectez la propriété privée : restez sur le sentier balisé
- Ne cueillez aucun fruit cultivé, ni même de châtaignes au sol
- Respectez la nature, ramenez vos déchets
- Pensez à refermer les barrières derrière vous, les éleveurs vous remercient
- Les feux sont strictement interdits, la forêt méditerranéenne y est très sensible

Pour votre sécurité :

- Ne surestimez pas votre condition physique, reportez-vous à la grille de cotation
- Consultez la météo avant de vous engager sur un itinéraire
- Portez de bonnes chaussures et emportez de l'eau
- Partez accompagnés d'un guide ou d'une carte à jour

Numéro d'urgence : 18 ou 112

Comment venir ?

Accès routier

Depuis Aubenas (4 km du départ), prendre la D 104 en direction de Privas. Au rond point après la traversée de l'Ardèche, prendre à gauche direction Saint-Privat. Au bout de la place, descendre à gauche sur la Rue des Jardins, derrière la Poste pour stationner.

Parking conseillé

parking de la Place des Jardins Publics 07200 Saint-Privat

Lieux de renseignement

Office de tourisme Aubenas-vals-Antraigues

Tel : 0475890203

<https://www.aubenas-vals.com>