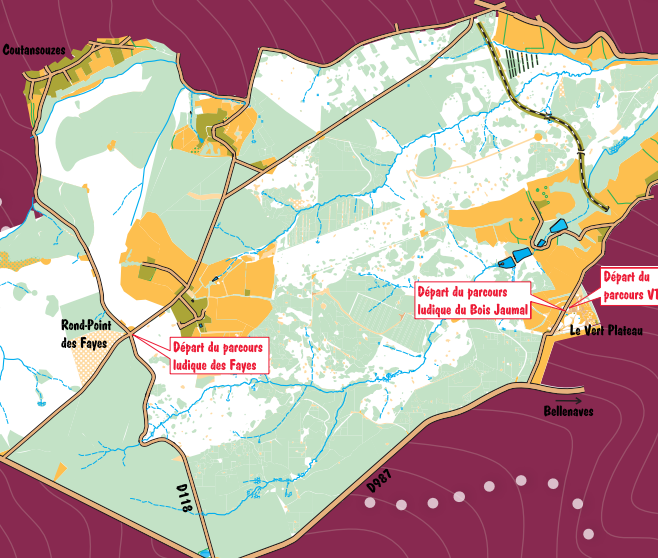




des Colettes de la Forêt

Espace Loisirs Orientation

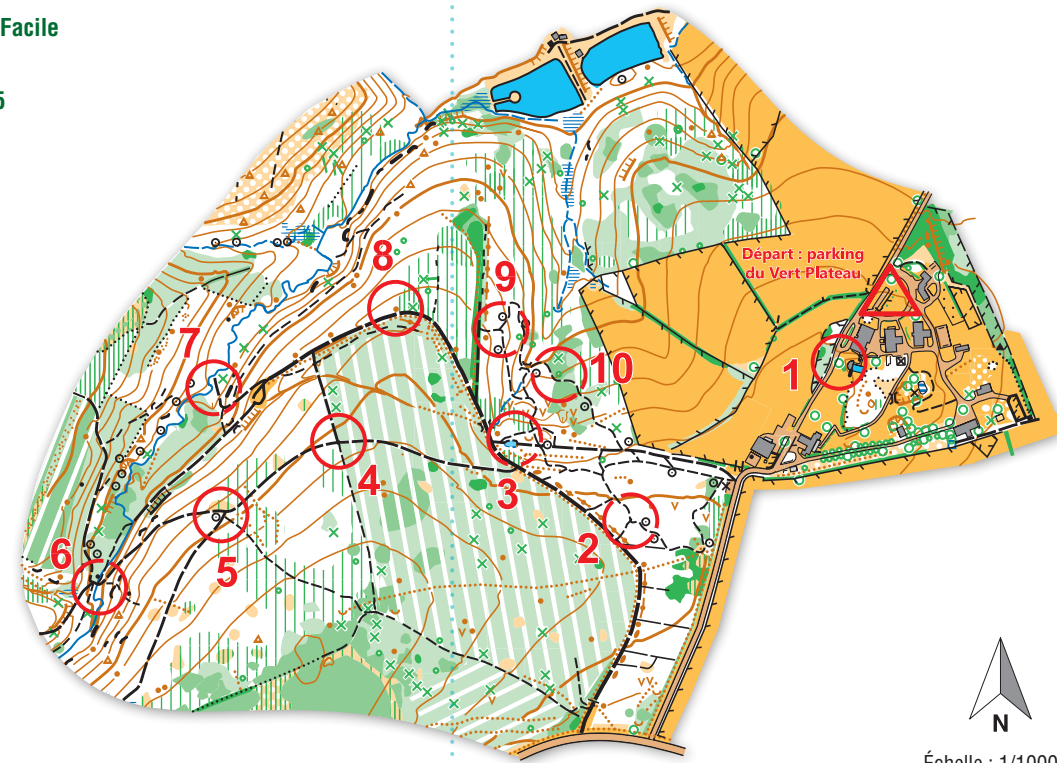


+ d'informations
valdesioule.com

Retrouvez tous les Espaces Loisirs Orientation
en Auvergne-Rhône-Alpes sur elo.lauraco.fr

Parcours ludique du Bois Jaumal

Départ : parking du Vert Plateau
Difficulté en orientation : Facile
3 km | 10 balises
+50 m | +/- 1h15

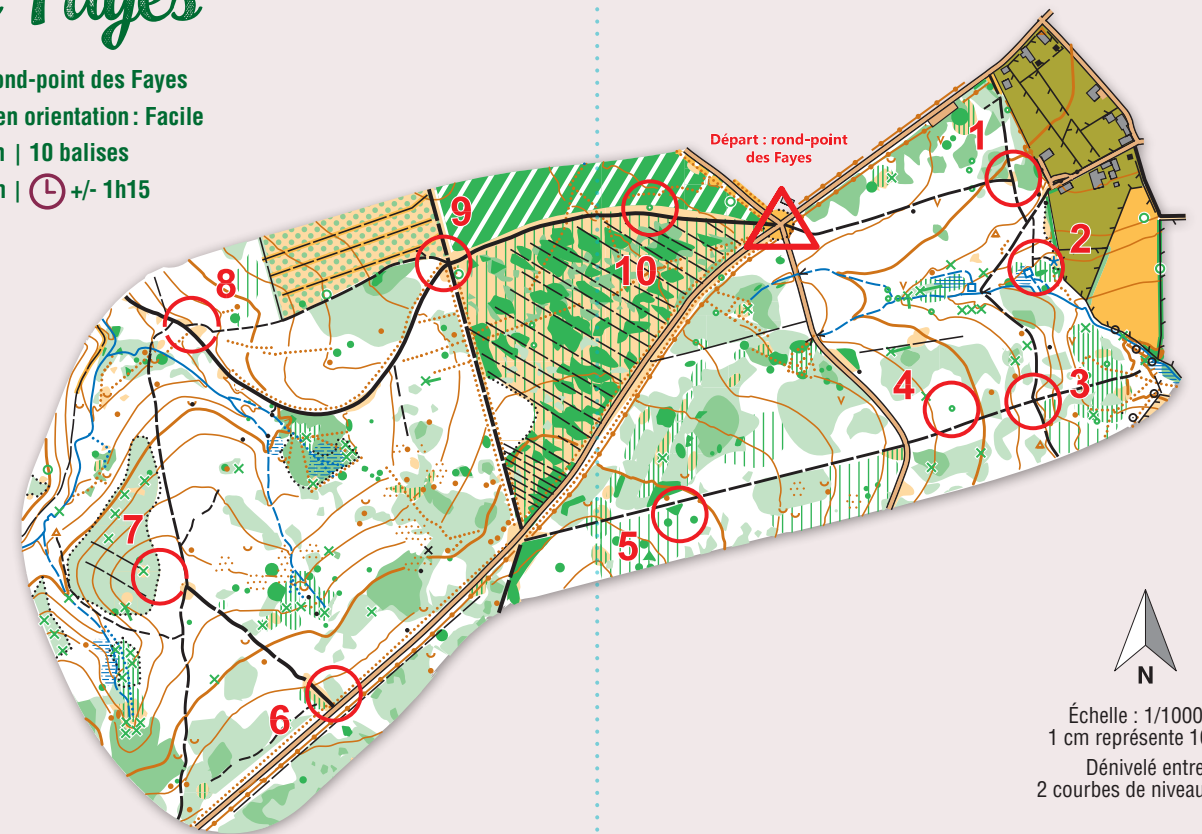


Réponses: 1-B / 2-C / 3-B / 5-B / 6-B / 7-A / 8-C / 9-B / 10-B

Échelle : 1/10000°
1 cm représente 100 m
Dénivelé entre
2 courbes de niveau : 5 m

Parcours ludique des Fayes

Départ : rond-point des Fayes
Difficulté en orientation : Facile
3 km | 10 balises
+70 m | +/- 1h15



Échelle : 1/10000°
1 cm représente 100 m
Dénivelé entre
2 courbes de niveau : 5 m

Carte de course d'orientation 2024 / Cartographe : Philippe Nouaille / La reproduction de l'ensemble des supports cartographiques est autorisée pour l'usage unique de ce parcours permanent d'orientation et à l'exclusion de tout autre usage. Pour tout autre usage, contactez le CDCO 03 - ylegoo@gmail.com. Cet équipement a été mis en place avec l'assistance technique de la Ligue Auvergne Rhône Alpes de course d'orientation / Crédit photo (couverture) : PROD 03 / Crédit illustrations : Fanny Le Bagousse / Édition 2024.

Réponses: 1-B / 2-2 / 3-A / 4 - A3 B1 C2 / 5-B / 6-C / 7-C / 8 - 1B 2A 3C / 9 - D / 10 - A, B, C et D

BALISE 51
limite de végétation
1

BALISE 52
clairière, côté sud
2

BALISE 53
intersection
3

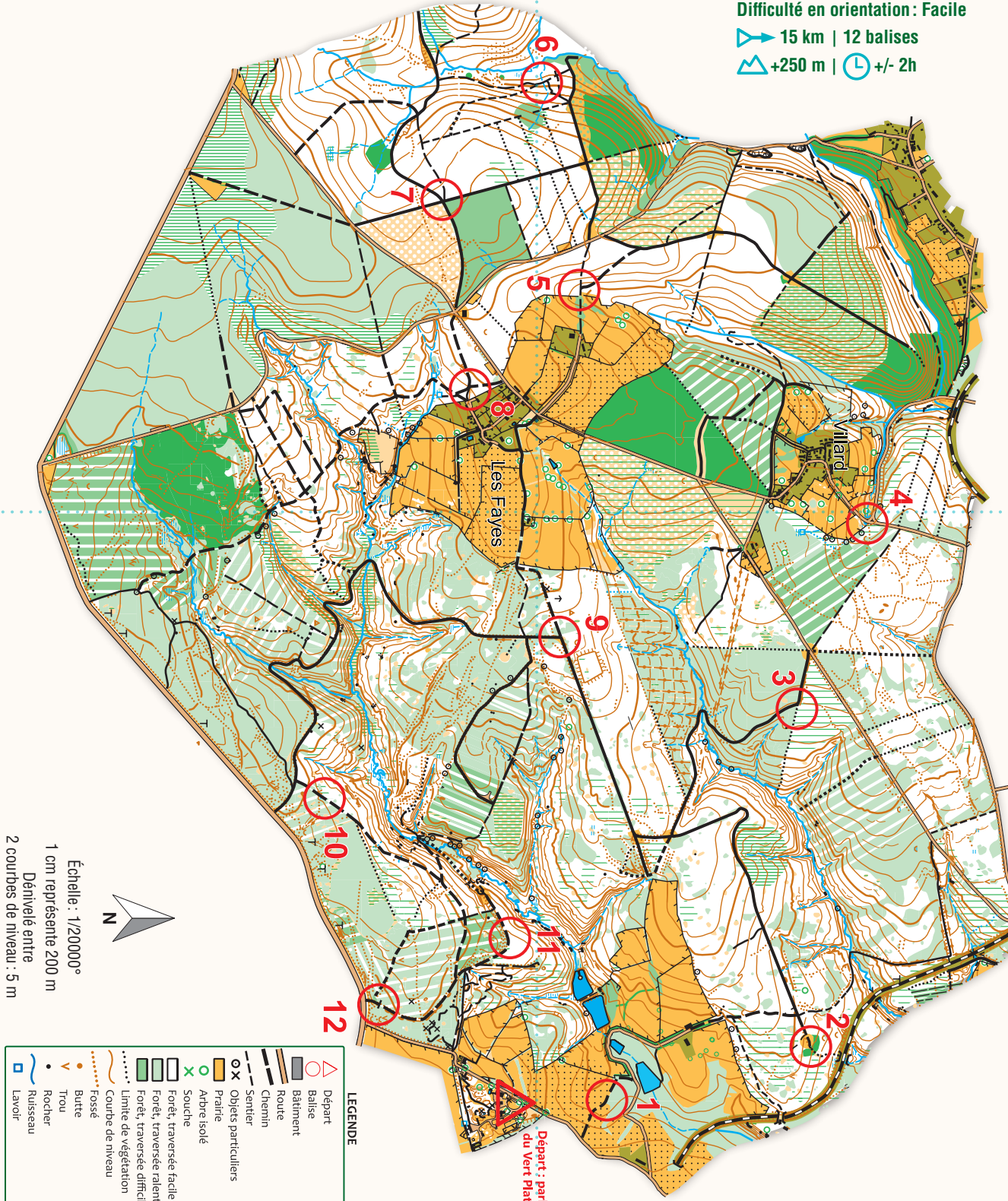
BALISE 54
panneau
4

BALISE 55
creux
5

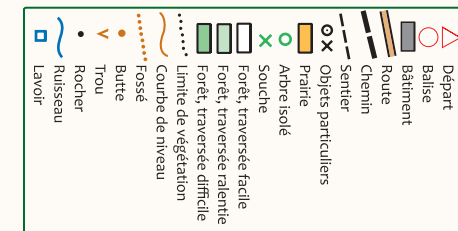
BALISE 56
jonction sentier/ruisseau
6

Parcours découverte à VTT de la forêt des Colettes

Départ : parking du Vert Plateau
Difficulté en orientation : Facile
15 km | 12 balises
+250 m | +/- 2h



Échelle : 1/20000°
1 cm représente 200 m
Dénivelé entre
2 courbes de niveau : 5 m



BALISE 79
poteau bois
7

BALISE 71
intersection
8

BALISE 57
intersection
9

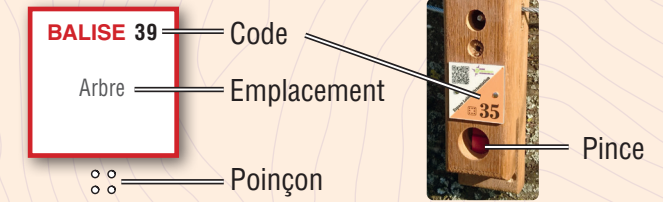
BALISE 58
bord du chemin
10

BALISE 38
petite butte
11

BALISE 59
près de la barrière
12

Comment ça marche ?

- 1 - Orienter la carte et repérer le départ.
- 2 - Choisir un itinéraire pour aller du départ à la balise 1.



- 3 - Utiliser la pince pour poinçonner.
- 4 - Répondre à la question du dépliant.
- 5 - Continuer vers les balises suivantes en respectant l'ordre.

Bonne découverte!



Recommandations

Il est de la responsabilité de tout pratiquant d'estimer ses capacités à pouvoir pratiquer la course d'orientation sur cet espace.

- En période de chasse il est conseillé de porter un vêtement visible.
- Où se promener en forêt des Colettes sans chasseurs? Scanner le QR code ci-contre pour en savoir plus.



Numéro d'urgence 112



L'application Suricate permet de signaler les problèmes que vous rencontrez lors de la pratique d'un sport de nature (erreur de balisage, besoin de sécurisation...)

Parcours ludique du Bois Jaumal

BALISE 31
arbre

BALISE 32
intersection

BALISE 33
près de la mare

BALISE 34
épicéa

BALISE 35
poteau bois

1 la forêt des Colettes

La forêt des Colettes est une forêt domaniale gérée par l'Office National des Forêts (ONF). Elle couvre une superficie d'environ 2000 hectares. Mais que représente un hectare ?

- A un carré de 10 m par 10 m
- B un carré de 100 m par 100 m
- C un carré de 1000 m par 1000 m

2 feuillus et résineux

Cette partie de la forêt est composée d'un mélange d'arbres feuillus et de résineux. Les feuillus ont des feuilles qu'ils perdent à l'automne, les résineux ont des aiguilles qu'ils gardent toute l'année. Mais il y a toujours des exceptions : quel résineux perd ses aiguilles en hiver ?

- A le sapin
- B l'épicéa
- C le mélèze

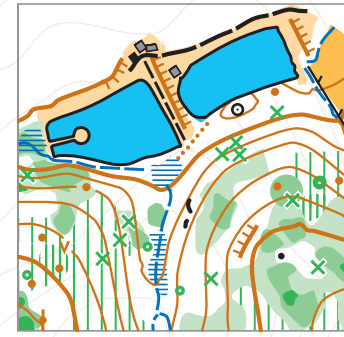
3 la mare

Ce type de petite mare (temporaire ou permanente) est très importante pour les amphibiens (grenouilles, tritons, salamandres...) présents dans la forêt. Pour quelle raison ?

- A Les mares attirent les moustiques dont ils se nourrissent
- B Ils viennent y pondre leurs œufs
- C Ils en ont besoin pour boire

4 jeu des différences

Trouve 7 différences entre ces deux extraits de carte :



- 1
- 2
- 3
- 4
- 5
- 6
- 7

5 le ruisseau du Moulinet

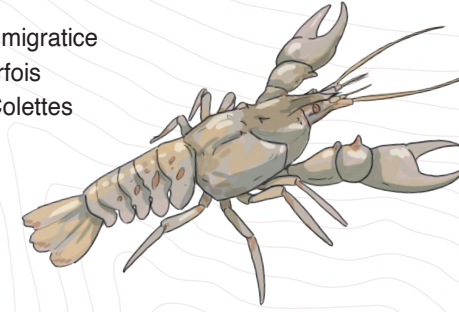
Après cette balise, tu vas descendre pour rejoindre le ruisseau du Moulinet. Celui-ci poursuit sa route jusqu'à la rivière Bouble qui rejoint la Sioule, qui rejoint l'Allier, qui rejoint la Loire et qui finit sa course dans :

- A la mer Méditerranée
- B l'océan Atlantique
- C la Manche

6 l'écrevisse à pattes blanches

L'écrevisse à pattes blanches peut être aperçue dans certains ruisseaux de la forêt des Colettes. Il s'agit :

- A d'une espèce invasive
- B d'une espèce patrimoniale et protégée
- C d'une espèce migratrice qui revient parfois en forêt des Colettes



7 le crapaud sonneur à ventre jaune

Le crapaud sonneur à ventre jaune est une autre espèce remarquable présente dans les zones humides de la forêt. En cas de danger, quelle est sa technique pour dissuader un prédateur ?

- A Il montre son ventre jaune
- B Il fonce la tête la première
- C Il fait le mort



8 le bois mort

En forêt, le bois mort n'est pas un déchet. Sa décomposition participe à la création de l'humus et du sol forestier. Comment appelle-t-on les insectes qui se nourrissent du bois ?

- A les insectes sarcophages
- B les insectes nécrophages
- C les insectes xylophages

9 les châtaigniers

On trouve des châtaigniers dans cette parcelle. Quel est le nom de l'enveloppe piquante qui entoure la châtaigne ?

- A la coque
- B la bogue
- C la toque



10 le lierre

De nombreux arbres comme celui-ci sont entourés de lierre. Contrairement à ce que l'on pourrait croire, le lierre est utile pour les arbres et la biodiversité. On dit que pour l'arbre il s'agit :

- A d'un parasite
- B d'un épiphyte

Parcours ludique des Fayes

BALISE 71
intersection

BALISE 72
extrémité sentier

BALISE 73
croisement

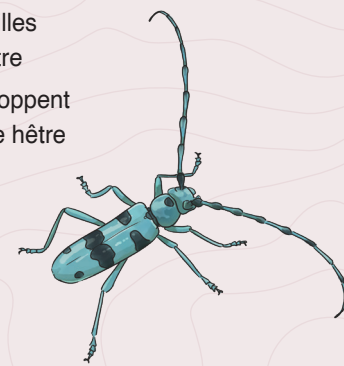
BALISE 74
arbre mort

BALISE 75
bosquet de houx

1 la rosalie des Alpes

La rosalie des Alpes est un coléoptère majestueux mais fragile et protégé. Il est présent dans la forêt des Colettes. Sa présence est liée à celle du hêtre. Pourquoi ?

- A Il se nourrit des feuilles et des faines de hêtre
- B Ses larves se développent dans le bois mort de hêtre



2 les lavoirs

Ce type de lavoir indique que les activités humaines étaient nombreuses en forêt il y a plusieurs siècles. Combien en dénombre-tu sur la carte ?

3 arbres morts

Juste après la balise tu vas passer entre deux hêtres morts sur pied. S'ils font le bonheur de la rosalie des Alpes et d'autres insectes, ils indiquent que le hêtre est une essence fragile et menacée. Pour quelle raison principale ?

- A Les sécheresses et le réchauffement climatique
- B Les attaques d'insectes ravageurs
- C La pollution atmosphérique

4 le trou de pic

Mais qui a fait ce trou en haut de l'arbre ? Tu vas peut-être entendre pendant ce parcours le bruit caractéristique d'un pic qui tambourine sur le tronc d'un arbre. Les trois espèces de pics les plus répandus en France sont : le pic épeiche, le pic épeichette et le pic vert. Sauras-tu les identifier ?



- A le pic épeiche
- B le pic épeichette
- C le pic vert

5 le houx

Le houx est présent par-ci par-là en forêt sous forme de bosquet. Certains houx ont des fruits rouges à l'automne et d'autres non. Pourquoi ?

- A C'est le hasard qui décide
- B Les arbres « femelles » portent les fruits
- C Les arbres trop jeunes n'ont pas de fruits

6 marques jaunes

De nombreux arbres portent ce type de marquage jaune. Quelle en est la signification ?

- A Ils indiquent les arbres à abattre
- B Ils indiquent des chemins de randonnée
- C Ils indiquent les limites où peuvent circuler les engins forestiers.



7 le pin cembro

Tu arrives à la lisière d'une plantation de pin cembro. Son surnom est le pin des Alpes car on le trouve souvent en montagne. Il possède un signe distinctif pour le différencier des autres espèces de pins. Essaie de trouver une branche au sol et regarde comment sont groupées les aiguilles :

- A Elles sont groupées par 2
- B Elles sont groupées par 3
- C Elles sont groupées par 5

8 les feuilles

À qui appartiennent ces feuilles ?



- A le chêne
- B la ronce
- C le hêtre

9 la faune

La forêt est un refuge pour de nombreux mammifères. Parmi les espèces ci-dessous laquelle n'est pas présente en forêt des Colettes ?

- A le renard
- B le chevreuil
- C le sanglier
- D le cerf
- E le lièvre

10 le bouleau

Le bouleau est un arbre que l'on reconnaît facilement avec son écorce blanche et lisse. C'est une espèce « pionnière » qui aime la lumière. Connais-tu quelques usages du bouleau par l'homme ?

- A On l'utilise pour fabriquer du papier
- B On l'utilise pour fabriquer des meubles
- C On utilise sa sève pour produire des boissons
- D On utilise ses feuilles pour faire des infusions

BALISE 36
près du ruisseau

BALISE 37
près du ruisseau

BALISE 38
petite butte

BALISE 39
intersection

BALISE 40
arbre

BALISE 76
hêtre

BALISE 77
limite de végétation

BALISE 78
départ sentier

BALISE 79
poteau bois

BALISE 80
bouleau