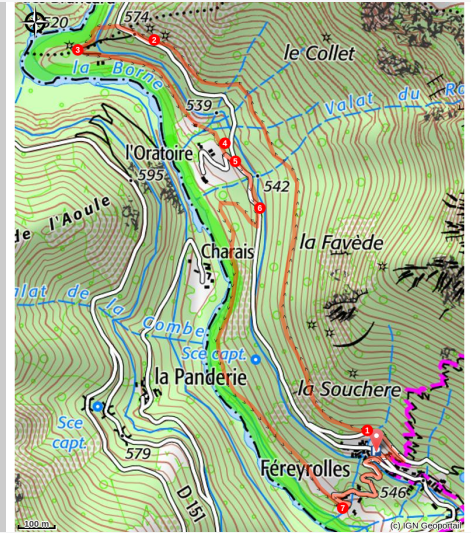


# Sentier de découverte de la châtaigneraie

PAYS DES VANS EN CEVENNES - SAINTE-MARGUERITE-LAFIGERE



Rucher tronc (M. Lin - Cévennes d'Ardèche)

La première partie du sentier se veut contemplative. Seuls des cadres de vision en bois rouge sont disposés le long du cheminement afin de mettre en avant quelques éléments clefs du paysage. Puis, 7 panneaux explicatifs illustrés donnent des informations sur les éléments observés.

Ce sentier se trouve au cœur d'un espace naturel sensible (ENS), celui du plateau de Montselgues et de la vallée de la Thines. Il permet de contempler de magnifiques paysages de châtaigneraies, des béals encore en fonctionnement permettant d'irriguer les châtaigniers, de superbes vues sur la rivière de la Borne et ses énormes blocs granitiques formés il y a 300 millions d'années (label Géopark), et de vieux châtaigniers accueillant une grande diversité faunistique.

## Infos pratiques

Pratique : à pied

Durée : 2 h

Longueur : 4.5 km

Dénivelé positif : 164 m

Difficulté : Facile


Type : Boucle

Thèmes : Châtaigneraie,  
Patrimoine agricole

# Itinéraire

Départ : Hameau de Féreyrolles, Sainte-Marguerite-Lafigère

Arrivée : Hameau de Féreyrolles, Sainte-Marguerite-Lafigère

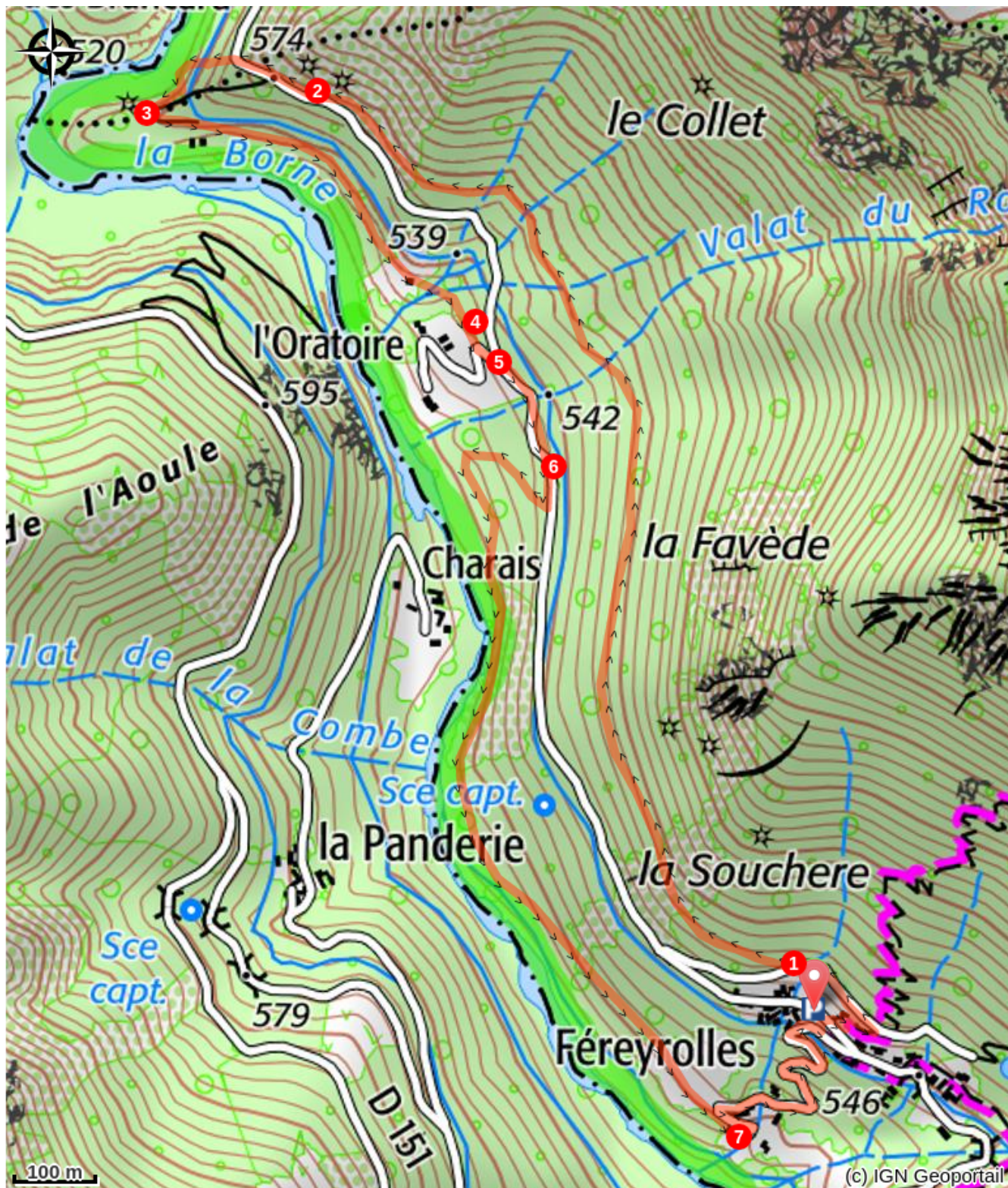
Balisage :  PR

P - Au panneau de départ, au hameau de Féreyrolles, prendre le sentier qui monte sur la droite. Ce sentier amène sur une piste, prendre à gauche puis 250 m plus loin prendre à droite sur le sentier du canal. Suivre le balisage châtaigne.

1. Sur cette première partie, continuer tout droit sur 1 km. A travers 5 encadrements rouges, exercer son sens de l'observation afin d'identifier des indices de l'intervention de l'homme dans le paysage. Au panneau thématique intitulé "Sardoune", le sentier continue en descendant et arrive sur une petite route.
2. Prendre à droite et marcher 300 m. Descendre sur le sentier à gauche, jusqu'au canal. Prendre à gauche, pour arriver à un panneau thématique intitulé "le Béal".
3. Traverser le canal et continuer le sentier sur la gauche. Traverser des vergers de châtaigniers puis une prairie où se situe un troisième panneau illustrant un paysage de la vallée de la Borne au XIXème siècle.
4. A la sortie de la prairie, continuer sur la piste en prenant à gauche pour arriver sur un autre panneau thématique intitulé "l'arbre à pain". 50 m plus loin, rejoindre la route.
5. Pour continuer le sentier initial, prendre la route sur la gauche puis, au croisement, prendre à droite. Marcher sur cette petite route pendant 350 m. (Aller-retour. Possibilité de prendre la route sur votre droite pour se rendre sur le site classé GéoPark. Cet aller-retour de 600 m permet de découvrir une curiosité géologique : des "boules" de granite poli ayant basculé dans le lit de la rivière il y a plusieurs millions d'années.)
6. Prendre le sentier sur la droite pour arriver dans un verger de châtaigniers entretenu. Continuer tout droit le sentier et passer devant le panneau explicatif "les châtaignes d'Ardèche".
7. A la fin du sentier, retrouver la route et prendre sur la gauche pour remonter vers le hameau de Féreyrolles.

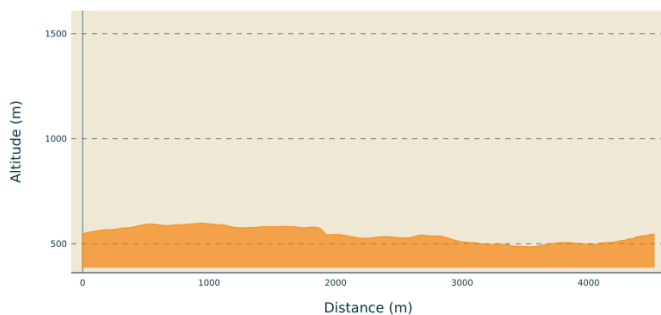
Possibilité de continuer tout droit en empruntant la route puis un petit chemin sur votre droite. Cette boucle supplémentaire de 1,5 km, pour environ 30 minutes de marche, permet de rejoindre une chèvrerie. Traverser la route au niveau de la croix de pierre, monter jusqu'à l'ancien canal, et prendre à gauche pour rejoindre Féreyrolles.

## **Sur votre chemin...**



## Toutes les infos pratiques

### Profil altimétrique



Altitude min 486 m  
Altitude max 598 m

## Transports

Limitons les déplacements en voiture, pensons aux transports en commun et au covoiturage. Tous les transports en commun sur [transports-region-auvergne-rhone-alpes](https://www.transports-region-auvergne-rhone-alpes.fr/)

## Accès routier

Depuis Joyeuse (35 km) rejoindre Les Vans (22 km) et prendre la D113 pour accéder à Sainte-Marguerite-Lafigère.

## Parking conseillé

Hameau de Féreyrolles, Sainte-Marguerite-Lafigère

## Source

APIDAE

## Lieux de renseignement

Office de tourisme des Cévennes d'Ardèche

[contact@cevennes-ardeche.com](mailto:contact@cevennes-ardeche.com)

Tel : +33 (0)4 75 37 24 48

<https://www.cevennes-ardeche.com/>

