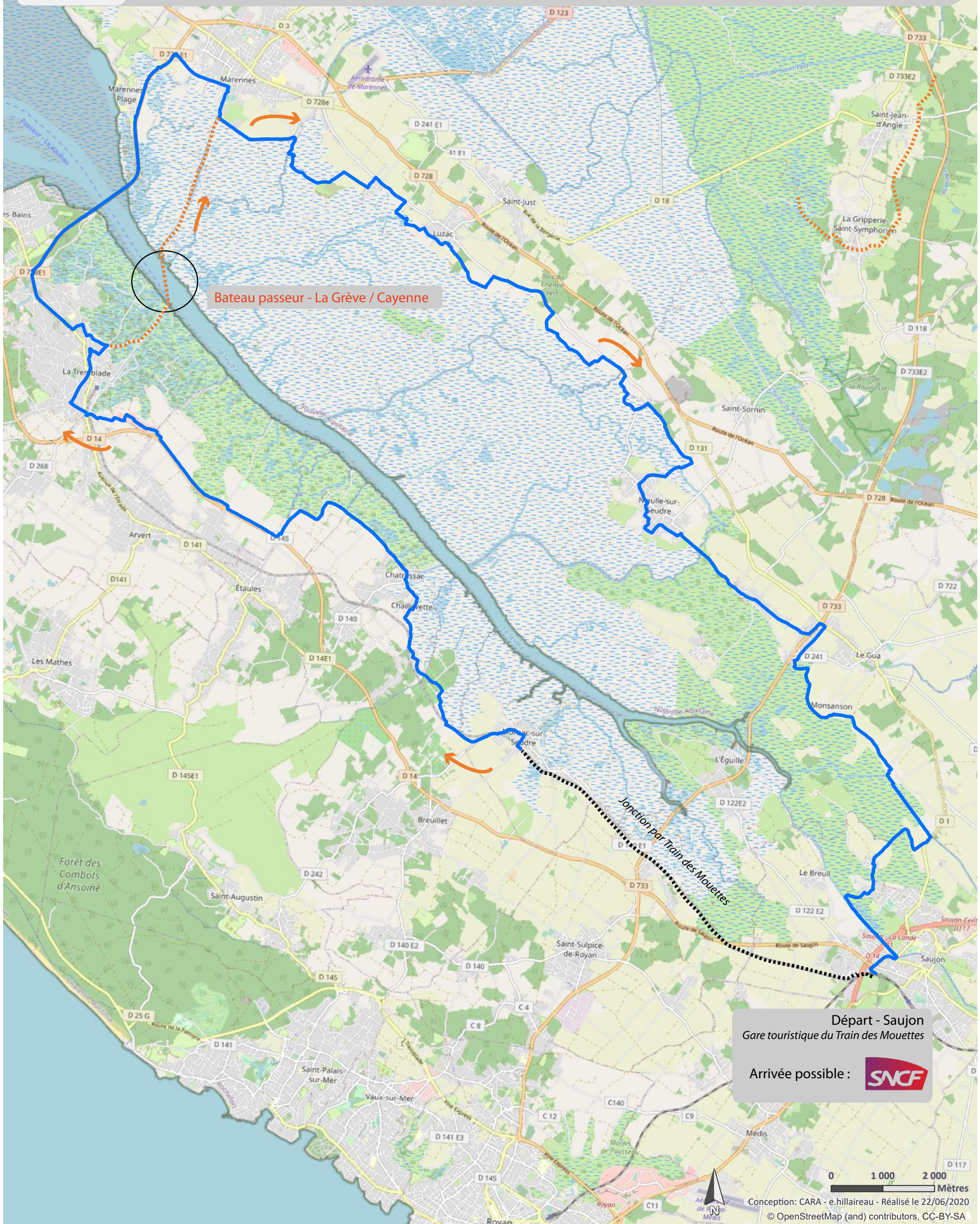


Boucle saisonnière : circuit n°5 : 60 km

Les rives de la Seudre ostréicole

Boucle saisonnière : circuit n°5 bis : 60 km

Les rives de la Seudre ostréicole



Bateau passeur - La Grève / Cayenne

Junction par Train des Mouettes

Départ - Saujon
Gare touristique du Train des Mouettes

Arrivée possible :

