



SAINT-TROPEZ

ROUAULT

AU PAYS DU PÈRE UBU



MUSÉE DE
L'ANNONCIADE
SAINT-TROPEZ

2023

31 MARS
25 JUIN



EXPOSITION TEMPORAIRE / TEMPORARY EXHIBITION / AUSSTELLUNG

EXPOSITION

© 2023 - Musée de l'Annonciade - Saint-Tropez

Dossier de Presse

EXPOSITION DU 31 MARS AU 25 JUIN 2023
MUSÉE DE L'ANNONCIADE



PHOTOGRAPHE JEAN-LOUIS LOSTI
© adagp 2023

EXPOSITION - DU 31 MARS AU 25 JUIN 2023

Rouault, au pays du Père Ubu.

L'exposition présente le travail d'illustration du peintre Georges Rouault pour les *Réincarnations du Père Ubu*, ouvrage rédigé par le marchand d'art Ambroise Vollard. Elle montre tout le processus de création, des études préparatoires aux œuvres finales, et met en avant la virtuosité technique de Rouault. Elle bénéficie du concours des héritiers du peintre et de la Fondation Georges Rouault.

Informations pratiques :

MUSÉE DE L'ANNONCIADE

2, place Georges Grammont

83990 Saint-Tropez


04 94 17 84 10


annonciade@ville-sainttropez.fr

Tarif plein : 4€

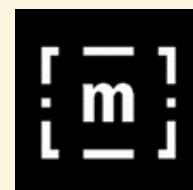
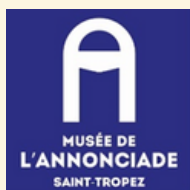
Tarif réduit : 3€

Le musée sera ouvert du mardi au dimanche, de 10h à 18h (inauguration à 18h le 31 mars). Fermé le 1er mai et le 17 mai.

 Musée de l'Annonciade Saint-Tropez

 [museeannonciade](https://www.instagram.com/museeannonciade)

www.saint-tropez.fr/culture/musee-de-lannonciade



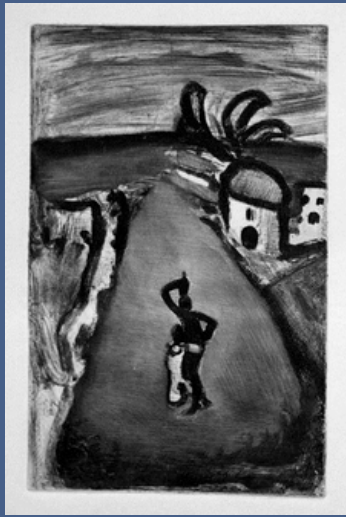


PHOTOGRAPHE JEAN-LOUIS LOSI
© adagp 2023

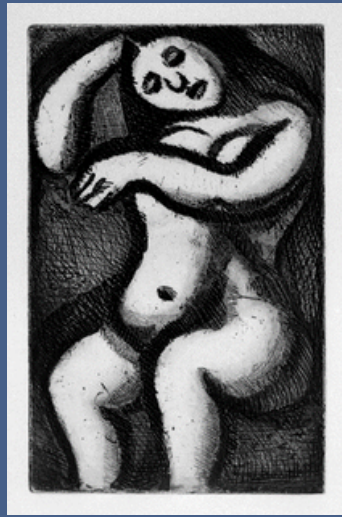
En 1896, Alfred Jarry crée le personnage d'Ubu pour sa célèbre pièce *Ubu roi*, œuvre révolutionnaire qui inaugure le théâtre de l'absurde. En 1907, après la mort d'Alfred Jarry, le réputé marchand d'art Ambroise Vollard, qui connaissait bien l'écrivain, rachète le droit d'exploiter le personnage d'Ubu. Durant la Première Guerre mondiale, Ambroise Vollard rédige toute une série de suites d'*Ubu roi* (*Le Père Ubu à l'hôpital*, *La politique coloniale du Père Ubu*, *Le Père Ubu à la guerre*, *Le Père Ubu au pays des soviets* ...) qu'il regroupe en grande partie dans une somme : *Les Réincarnations du Père Ubu*.

Passionné par les éditions d'art, il souhaite illustrer son texte et se tourne alors vers Georges Rouault, artiste à l'œuvre inclassable proche des fauves. Cette commande de grande ampleur occupe le peintre jusqu'en 1932, date de la publication des *Réincarnations*.

Il s'initie à l'eau-forte, expérimente diverses techniques, retravaille les gravures avec de la peinture à l'huile, du pastel ou encore de l'encre de Chine. Eternel insatisfait, il exécute de nombreuses études et reprend à plusieurs reprises chaque illustration. Rouault se passionne pour le personnage d'Ubu et le fait sien en réalisant diverses variantes à partir de ses gravures. Ce travail lui offre ainsi une grande liberté stylistique et technique.



© adagp 2023



© adagp 2023

Malgré la part importante que ce projet a pris dans la carrière de Rouault, sur lequel il a œuvré pendant plus de quinze ans, il demeure encore peu connu et peu étudié. Seule une exposition organisée au Japon en 2010 au Panasonic Shiodome Museum of Art de Tokyo s'est intéressée de façon détaillée à ces réalisations.

Pour la première fois en France, l'exposition met en exergue ce travail du peintre et retrace les grandes lignes de la genèse des *Réincarnations du Père Ubu*, en rassemblant au musée de l'Annonciade une quarantaine d'œuvres pour la plupart issues de collections privées.

PROGRAMME CULTUREL

autour de l'exposition : *Rouault, au pays du Père Ubu.*

Activités sur réservation :

par téléphone au 04 94 17 84 10
ou par courriel à
annonciade@ville-sainttropez.fr

Animations proposées sans tarif
supplémentaire à celui du droit d'entrée (4 €
pour les adultes, 3 € pour les groupes, 3 € pour
les étudiants, gratuit pour les moins de 12 ans)

AVRIL

Samedi 8 avril : 15h - pour public adulte et famille

Visite guidée de l'exposition. Durée : 40 minutes.

Mercredi 12 avril : 15h à 16h - pour jeune public

Atelier créatif pour les enfants autour de l'art postal (à partir de 6 ans).

Samedi 15 avril : 15h à 16h - pour jeune public

Atelier peinture pour les enfants : travail sur la symétrie et le mouvement
(à partir de 5 ans).

Mercredi 19 avril : 15h à 16h - pour public adolescent et adulte

Atelier créatif : initiation à la pratique de la linogravure (à partir de 10 ans).

Samedi 22 avril : 14h30 à 16h30 - pour public adulte et famille

Intervention de l'artiste Paul Richard Mason au sein de la salle d'exposition. Il livrera sa réinterprétation des œuvres de Georges Rouault en créant sur place une œuvre originale spécialement conçue pour l'occasion.

Dimanche 23 avril : 14h30 à 17h - pour jeune public

Atelier pour les enfants, par l'artiste Paul Richard Mason. Après la création, place à la transmission. L'artiste initiera les enfants à la pratique artistique lors d'un atelier où ils seront amenés à élaborer leur propre œuvre d'art.

Mercredi 26 avril : 14h30 à 16h30 - pour jeune public

Atelier créatif pour les enfants, par Myrtil Favre, artiste plasticienne. Réalisation d'une œuvre collective en s'inspirant des tableaux et du style de Georges Rouault.

Samedi 29 avril : 15h - pour public adulte et famille

Visite guidée de l'exposition. Durée : 40 minutes.

MAI

Mercredi 3 mai : 15h à 16h - pour public adolescent et adulte

Atelier créatif : pratique de la linogravure (à partir de 10 ans).

Samedi 6 mai : 15h à 16h - pour jeune public

Atelier peinture pour les enfants : travail sur la symétrie et le mouvement (à partir de 5 ans).

Dimanche 7 mai : 15h à 16h - pour public adolescent et adulte

Conférence sur les techniques de l'estampe par Joël Ramos, imprimeur, graveur et lithographe. Durée : 1h

Samedi 13 mai : Nuit des musées - tout public (entrée gratuite à cette occasion)

16h30 Visite flash de l'exposition.

17h à 19h Atelier créatif ouvert à tous par Myrtil Favre, artiste plasticienne. Production d'œuvres individuelles à partir des illustrations et des techniques de Georges Rouault.

Samedi 27 mai : 15h - pour public adulte et famille

Visite guidée de l'exposition. Durée : 40 minutes.

JUIN

Samedi 3 juin : 15h à 16h - pour jeune public

Atelier créatif pour les enfants autour de l'art postal (à partir de 6 ans).

Mercredi 7 juin : 15h à 16h - pour public adolescent et adulte

Atelier créatif : pratique de la linogravure (à partir de 10 ans).

Samedi 10 juin : 15h à 16h - pour jeune public

Atelier peinture pour les enfants : travail sur la symétrie et le mouvement (à partir de 5 ans).

Mercredi 14 juin : 15h à 16h - pour jeune public

Atelier créatif pour les enfants autour de l'art postal (à partir de 6 ans).

Samedi 17 juin : 15h à 16h - pour public adolescent et adulte

Atelier créatif : pratique de la linogravure (à partir de 10 ans).

Mercredi 21 juin : 15h à 16h - pour jeune public

Atelier peinture pour les enfants : travail sur la symétrie et le mouvement (à partir de 5 ans).

Samedi 24 juin : 15h à 16h - pour jeune public

Atelier créatif pour les enfants autour de l'art postal (à partir de 6 ans).

En dehors de cette programmation, sur demande pour des groupes (à partir de 10 personnes et jusqu'à 25 personnes) : possibilité de réserver une visite guidée de l'exposition avec une médiatrice du musée. Tarif : 100€ en plus du droit d'entrée.