

BREUILLET à pied

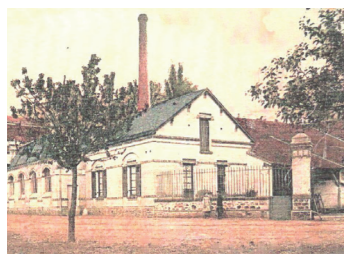


Lavoir de Guisseray

Du centre-ville, prendre la **route d'Arpajon**, puis la **rue Nouvelle** au passage à niveau, ne pas traverser le PN29, longer la voie ferrée en direction de la **route de Guisseray**. Emprunter cette rue sur votre gauche pour rejoindre la **route de Saint-Chéron**, RD116. Sur le parcours, vous passerez devant les bâtiments de l'ancien Moulin puis le lavoir de Guisseray.

Continuer à gauche sur la **route de Saint-Chéron**, RD116, sur une petite centaine de mètres puis tourner sur votre droite, en direction du Parc du Colombier. Emprunter le **chemin du Colombier** à la Folleville sur tout son long.

Chemin du Colombier



LA PETITE HISTOIRE : Sur la rivière Rémarde se trouvait l'un des quatre ou cinq moulins de la commune déjà recensés au XIII^e siècle. Les derniers meuniers en exercice se succèdent. En 1834, le propriétaire, M. Foye, ancien Député d'Étampes donne le moulin en location à son gendre M. Bisson.

Ce dernier va progressivement développer l'activité textile. Au début du XX^e siècle, la meunerie s'arrête définitivement et l'activité principale devient le fil retors et la ficelle pour le commerce alimentaire, dirigée par la famille Prieur puis par la société Meyer-Sansboeuf dans les années 2000.



circuit N°4 « LA ROUTE DES MOULINS »

3 h 30 - 12,5 km

Sente de la Soupane

Continuer tout droit par la **rue de Malassis**. Vous pouvez en profiter pour faire le tour de l'étang de Malassis sur la droite. À l'intersection avec la **rue de Courte Pluche**, prendre sur votre droite, puis sur votre gauche à la sortie du virage, pour atteindre le **chemin du Bois Vêti**.

À OBSERVER : Le bois mort est essentiel à la biodiversité !
¼ des espèces forestières dépendent du bois mort pour leur cycle de vie. Puits de carbone et micro-habitats pour une multitude d'espèces, les arbres vieux et morts sont indispensables à la lutte contre le réchauffement climatique et au bon fonctionnement de l'écosystème forestier.



POINT DE VUE : Une pause s'impose !

100 m après l'entrée du **chemin du Bois Vêti**, tournez à droite après la deuxième barrière. Vous y trouverez une clairière où pique-niquer au bord de la rivière, à l'ombre des arbres.

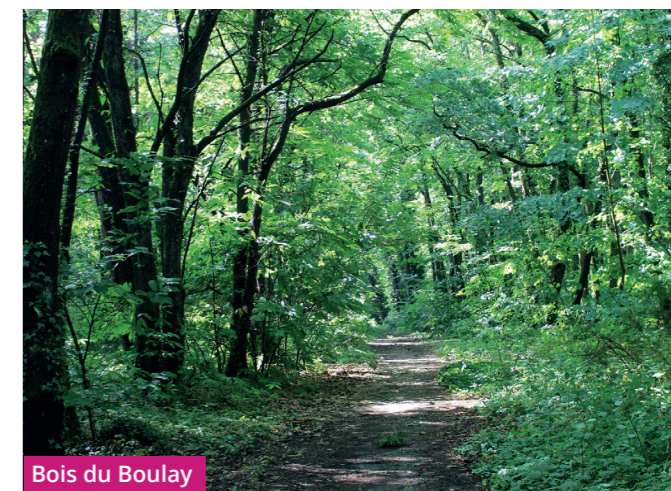


Poursuivre sur ce chemin en traversant le bois de la Boissière puis la **route de la Folleville**. Tourner à droite pour descendre de quelques dizaines de mètres, pour rejoindre le **chemin du Bois Marie**. Continuer pour atteindre le **chemin de Baille** sur votre gauche, puis prendre à droite sur la **rue de la Tuilerie** en direction de la place du hameau.

Chemin du Bois Marie



LA PETITE HISTOIRE : Le moulin Hutteau et son importante retenue d'eau, comportait un silo à grains en pierre accolé au bâtiment principal qui, joint à la hauteur de l'ensemble, en accentue le caractère industriel. Moulin le plus important de Breuillet, il produit plus de 3 tonnes de farine par jour jusqu'en 1924. Après la mort accidentelle du dernier meunier, Nicolas Hutteau, il est acquis par M. Bériot, directeur des Établissements Muller, qui le transforme en habitation bourgeoise, puis en logements pour les ouvriers de son usine de réfractaires. Bâtiment communal depuis 1998, réhabilité en 2008, le Moulin, situé près de la gare « Breuillet-Village », est maintenant le centre culturel communal du Moulin des Muses.



Bois du Boulay

Serrer sur votre gauche en direction du centre de loisirs de la Tuilerie. Continuer tout droit sur le **chemin Vert**. À la fin du chemin, prendre sur votre droite la **route de la Folleville**, continuer sur 100 mètres et bifurquer sur le **chemin du Gros Chêne** à nouveau sur votre droite. Traverser le bois du Boulay, puis la **route de Saint-Chéron**, RD116, et prendre à gauche afin de rejoindre la **rue de la Soupane**. Descendre par la **sente de la Soupane**.

Sente de la Soupane



Traverser la **route de Dourdan** pour rejoindre la **rue du Pont des Gains**. Traverser le passage à niveau PN31 et tourner à gauche pour entrer dans le parc Moessner, continuer sur la liaison douce traversant le parc, pour finaliser votre boucle et revenir au centre-ville sur votre gauche.

