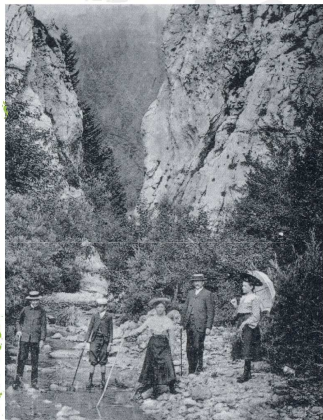
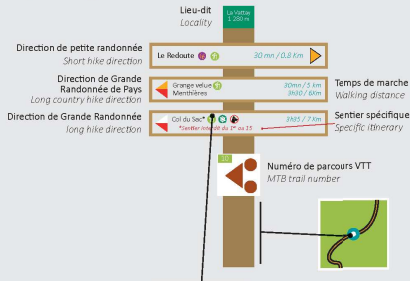


Une légende, datant du XIX^{ème} siècle, raconte que les gessiens se seraient réfugiés au-delà de ces portes de pierre lors des invasions des Sarrazins aux VII^{ème} et IX^{ème} siècles.



A legend, dating from XIX century, tells the Gessiens could have hidden beyond these stone gates during the Sarrazins invasion in the VII and IX century.

Signalétique / Signpost



Itinéraire de randonnée
Hiking route



GR9
GR9 route



Itinéraire pénétrant en Réserve naturelle
Itinerary entering the natural reserve



Itinéraire Grandes traversées du Jura
"Grandes traversées du Jura" route



Itinéraire interdit aux chiens même en laisse
Dog prohibited route (even on a leash)



Itinéraire avec table d'orientation
Itinerary with orientation table

Itinéraire ski de randonnée
Cross-country skiing route



Itinéraire raquette
Snowshoes route

Balises de jalonnement / Signposting

Grande Randonnée GR®
GR Long hiking route



Petite Randonnée
Hike



Grande Randonnée de Pays
Long country hike



Pays de Gex
agglo

Difficulté : * * * | Départ : place Perdtemps à Gex.



6 km



250 m (+/-)



1H35



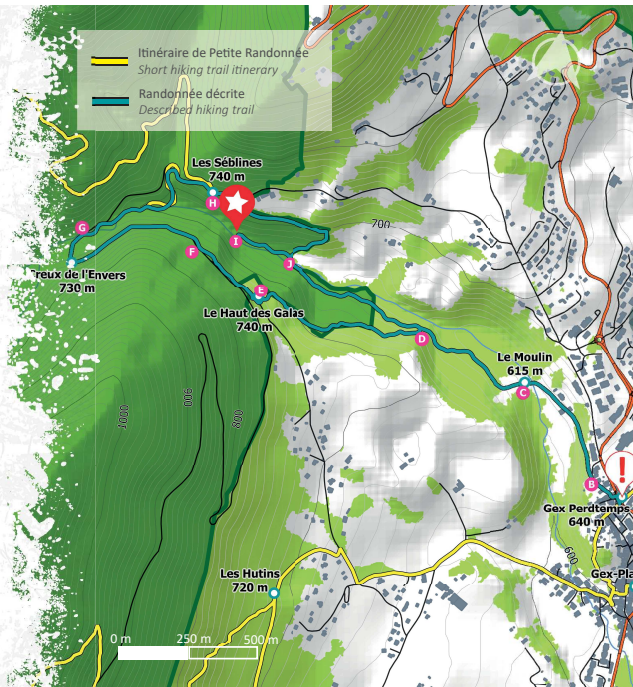
Cette randonnée se déroule en partie dans la Réserve naturelle, merci d'en respecter la réglementation.

08

Randonnée pédestre

Gex
Le Creux de l'Envers

Depuis la Place Perdtemps **a**, se placer face au lavoir et partir vers la gauche en traversant la route du Col de la Faucille **b**. Sur la placette, prendre à droite une petite route descendant vers « Le Moulin » **c**. Là, emprunter un sentier à gauche, puis, à une patte d'oie **d**, se laisser guider par le fléchage en direction du « Haut des Galas » **e**. Déboucher sur une route forestière, monter à droite jusqu'à une place forme **f**. Continuer en face en se laissant guider par un large chemin puis une route goudronnée. Ne pas rater, en bord de route **g**, un sentier descendant puis remontant par des gradines. Arrivé aux « Séblines » **h**, continuer par la route puis descendre par un sentier en direction des « Portes Sarrazines » **i**. Revenir jusqu'à une passerelle **j**, la franchir puis retourner au « Moulin » avant de rentrer à Perdtemps par le même chemin.



From Perdtemps square **a**, place yourself at the laundry and leave towards the left crossing the "Col de la Faucille" road **b**. On the small square, take a small road on the right going down to "Le Moulin" **c**. There take a left path, then a fork **d**, be guided by the signposting to "Haut des Galas" **e**. Coming to a forest road, go up to a platform **f**. Continue opposite to be guided to a wide path then a tarmac road. Do not miss, along the road **g**, a downward path then going up to the gradins. When at "Séblines" **h**, take the road then go down through the path to Sarrazines gates **i**. Come back to a footbridge **j**, go through then back to the "Moulin" before entering at Perdtemps on the same path.