

PR2 Lavaurette

Carmon

■ Départ

Placette du village

■ Niveau

Facile

■ Intérêt

Faune & paysage

■ Accès

Piéton, VTT et cheval

■ **Durée** 2h

■ **Distance** 7 km

■ **Balisage PR** Jaune

■ Réf. Carte IGN

2140 Est

Liaisons possibles :

. PR1 Lavaurette

. Vers PR2 Puylaroque par « la Coste » et « St Symphorien »,

. Vers PR2 St Georges par « Bois des Ramiers ».



Eglise de Lavaurette ▲

■ *Au départ, admirez l'église avec une tourelle cylindrique se terminant par une poivrière. Allez vers la mairie, prenez à droite puis la 1^{ère} rue à gauche (face à vous : maison avec pigeonnier de grenier) puis prenez la direction de Caylus. Sur la gauche, un pigeonnier tour accolé et devant, un puits couvert. La route fait un Y (calvaire en fer forgé au milieu) que vous prendrez à gauche vers Célarié, Bargués. Distinguez quelques maisons à droite puis vous arriverez sur un terrain très aéré. Sur votre gauche, apercevez un imposant pigeonnier tour « Camp de Roques ». Continuez tout droit sur 1 km.*

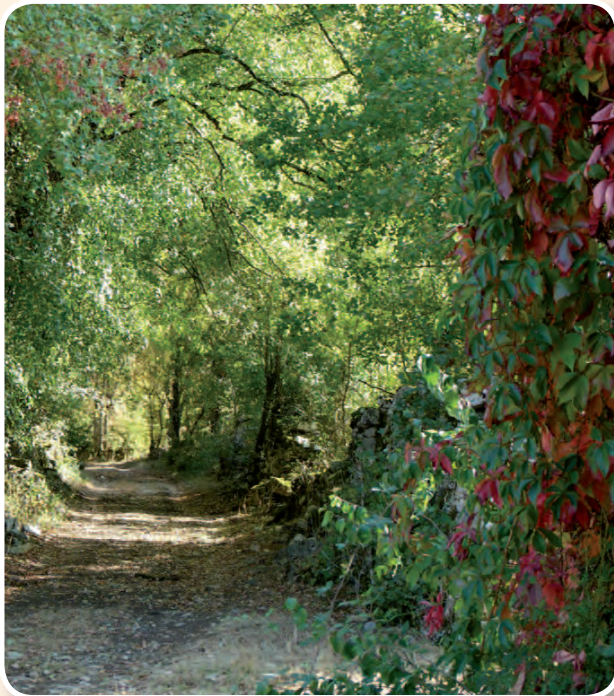
Au carrefour, laissez le PR1 à droite ainsi qu'un petit chemin légèrement sur la gauche, pour vous diriger vers « Bargues ». Là, prenez le chemin de terre à

droite en descente (passage délicat) (murets en pierres sèches).

Au bout de 800m, à la ferme, prenez direction Sorris (maison de caractère), à gauche. A la sortie, à gauche, calvaire en fer forgé de 1895 et pompe à chapelet.

Continuez cette route en prenant la 1^{ère} à droite. Vous arrivez au carrefour menant à Merle. Prenez à gauche le chemin de terre pendant 300m, puis tout droit jusqu'en haut de la montée : corps de ferme, grange, puits, pigeonnier (Carmon).

Retenez à Lavaurette en prenant le sentier tout droit (belle vue sur Lavaurette à droite) pour retrouver celui du départ sur votre droite.



Chemin en sous bois ▲



Scarabée doré ▲

*A découvrir sur votre chemin :
église, maisons de caractère, pigeonniers, pompe à chapelet
puits, fermes, gariotte, Natura 2000*



Extrait des cartes IGN 1/25.000 série bleue n°2140 Est - © IGN - Paris - 2011. Autorisation N° 221133