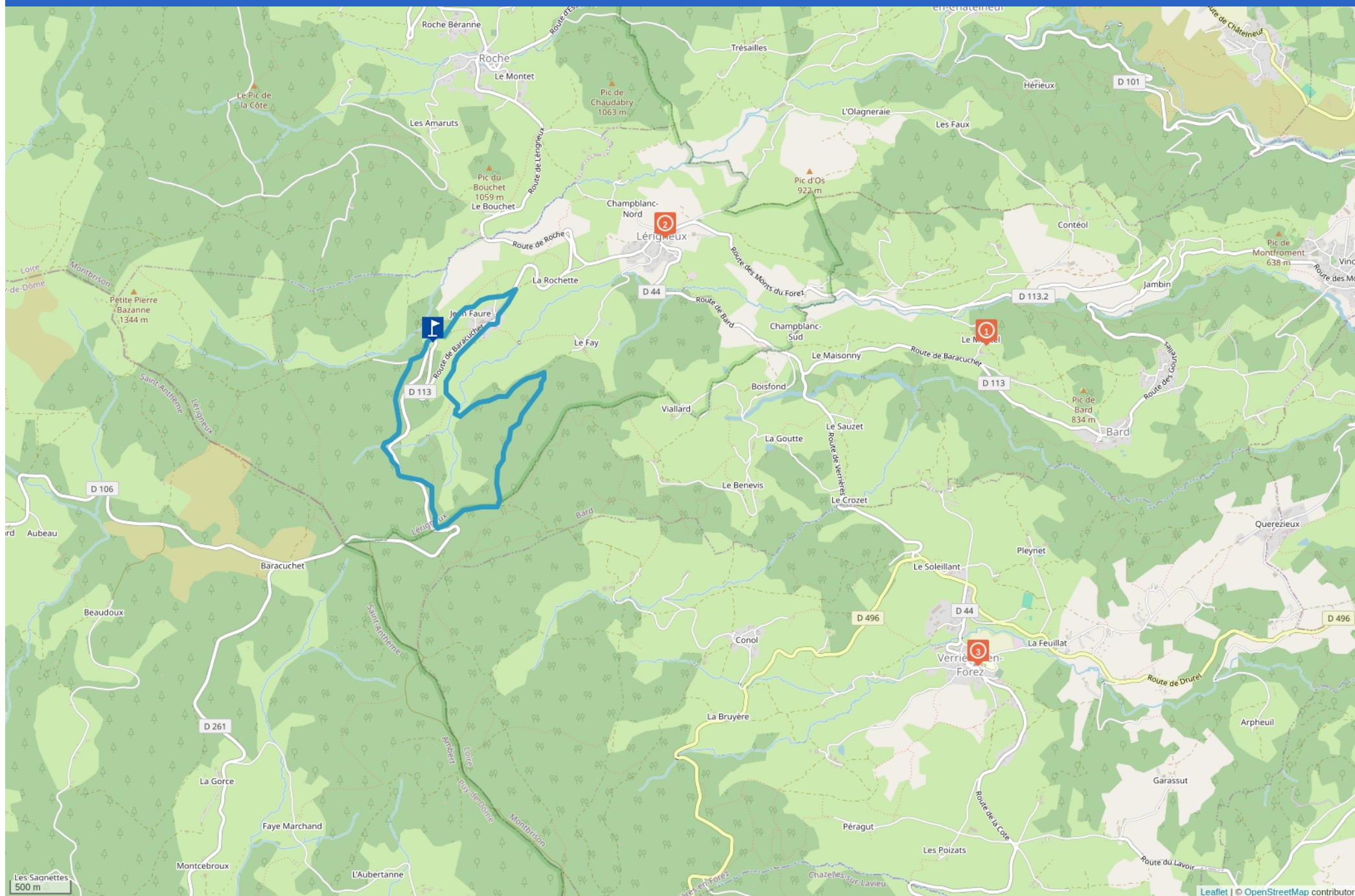


# LES SOURCES DU COTAYET - PR 18



Cet itinéraire vous est fourni à titre indicatif. Cirkwi ne certifie pas la fiabilité des informations contenues dans les textes, cartes ou photos de cet itinéraire. Retrouvez plus d'infos sur [www.cirkwi.com](http://www.cirkwi.com)



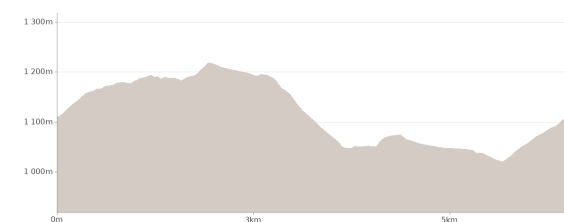
Mise à jour le 14/09/24 par Office de Tourisme Loire Forez et généré par [www.cirkwi.com](http://www.cirkwi.com)

# Les sources du Cotayet - PR 18

Proposé par :

**Office de Tourisme Loire Forez**

"Ce PDF a été généré à partir de Cirkwi, la plateforme de partage d'activités touristiques qui vous fait voyager" [www.cirkwi.com/circuit/267912](http://www.cirkwi.com/circuit/267912)



Départ : Départ Parking Observatoire LPO Route du Col de Baracuchet - 42600 LÉRIGNEUX



Randonnée à la fraîche dans les bois de sapins de Dovézy à la découverte des sources du Cotayet. Elle offre de beaux points de vue sur Lérigneux et ses puy.

## TOPO/PAS À PAS

Suivre le balisage jaune PR 18

- 1) Au parking, traverser la D113 et prendre la petite route en direction de « Grand Champs » et de « Genêtoux »
- 2) A la 1ère intersection, prendre le chemin à gauche qui monte dans les bois en pente douce. Juste avant de rejoindre la route, il offre un joli point de vue sur le hameau de Dovézy, le village de Lérigneux et la Plaine.
- 3) Prendre la route sur 50 m (Attention, traversée dangereuse) et emprunter le chemin qui descend en sous bois à gauche. Passer à coté d'une jasserie sur la gauche pour prendre le chemin qui remonte à droite et rejoindre une petite aire de stationnement (point de départ de circuits de Bard).

- 4) Prendre à gauche un large chemin gravillonné bordé de prairies où pousse la gentiane jaune en début d'été.
- 5) A l'abord d'une grande clairière bifurquer à gauche et descendre dans le bois. Des sources peuvent rendre à certains endroits le chemin boueux.
- 6) Après 1 km, prendre à gauche le chemin empierré qui mène au hameau de « Dovézy ». Au niveau de la ferme du Sapet, belle vue sur « Dovézy », et au loin la colline de Fraisse et le « Pic de Chaudabry ».
- 7) Passer sur le pont qui franchit le ruisseau du « Cotayet » et continuer sur une jolie allée bordée d'arbres qui amène au hameau de « Dovézy ». Au stop, prendre à droite le chemin du moulin et traverser le hameau pour rejoindre la D113.
- 8) Suivre la route sur environ 50 m et prendre à droite le chemin qui descend en contrebas et qui rejoint la D113 à environ 500 m. Traverser la route et prendre le chemin en face.
- 9) Remonter ce chemin qui mène au hameau de « Jean Faure ». Au carrefour de ce hameau se trouve une croix en pierre et une belle vue s'ouvre sur la plaine. Laisser la croix sur la gauche pour prendre à droite le chemin qui monte en direction de l'antenne relais. Passer à gauche de cette antenne pour rejoindre le point de départ.

## PÉRIODE D'OUVERTURE

Toute l'année.

## CONTACT

Téléphone : 04 77 96 08 69

Email : [contact@loireforez.com](mailto:contact@loireforez.com)

Site web : <https://www.rendezvousenforez.com>

## NATURE DU TERRAIN

Cailloux

Terre

Revêtement dur (goudron, ciment, plancher)

## RÉFÉRENCES TOPO GUIDES ET CARTOGRAPHIQUES

Références Topo guides :

Fiche en téléchargement sur le site de la mairie de Lérigneux

Références cartographiques :

Carte IGN 2732 SB Ambert/St-Georges-en-Couzan





1

Montel - 42600 BARD

Aires de Pique-Nique, Autres

AM - OTLF



### Aire de pique-nique de Montel

Les deux tables de pique-nique sont situées après le carrefour du Montel en direction du Maissonny. Elles possèdent une boîte à livres.

Tables ombragées.

Départ des parcours de randonnées : PR7 et passage du PR5

#### PÉRIODE D'OUVERTURE

Toute l'année : ouvert tous les jours.

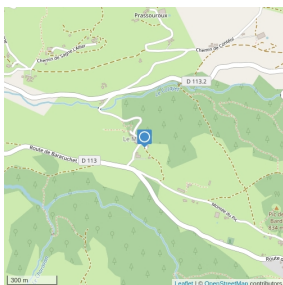
#### CONTACT

Téléphone : 04 77 76 22 60

Fax : 04 77 76 28 02

Email : [mairiebard@wanadoo.fr](mailto:mairiebard@wanadoo.fr)

Site web : <http://www.bard.fr>



2

6934 route des monts du Forez Le Bourg - 42600 LÉRIGNEUX

Restaurants



### Le coin des écreuils

Situé au cœur du village, le coin des écreuils vous propose une cuisine authentique avec des produits frais et locaux.

Sur réservation seulement.

Soirées à thème les vendredis soirs, programme sur la page facebook.

\*Menu du jour : Entrée/plat/formage ou dessert : 13.50€

\* Menu râpée : Assiette de charcuterie/salade vert-râpée/ fromage ou dessert : 15.90€

\* Menu : Salade verte-terrines campagne-toast fourme/ gratin dauphinois-pièce de veau/ fromage et dessert : 21.90€

#### PÉRIODE D'OUVERTURE

Toute l'année

Horaires de service le mardi, mercredi, vendredi et samedi de 12h à 14h.

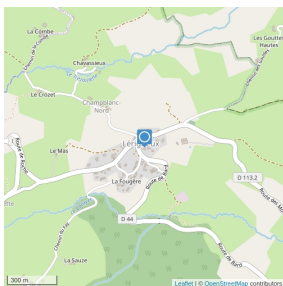
Réservations obligatoires.

Dimanche uniquement sur demande de groupe à partir 20aine de personnes et

selon les périodes de l'année.

#### CONTACT

Téléphone :



04 77 76 41 30

06 45 97 61 31

Email : [le-coin-des-ecureuils@orange.fr](mailto:le-coin-des-ecureuils@orange.fr)

Facebook : <https://www.facebook.com/Le-Coin-des-Ecureuils-1309696625875198/>

3

Le Bourg - 42600 VERRIÈRES-EN-FOREZ

Restaurants



### Le Clos des Pommiers / Brasserie le Melrose - Restaurants d'application

Dans un cadre unique, les élèves proposent leur savoir-faire en matière de cuisine et de service à table. Accueil de groupes sur réservation.

Menus en ligne sur le site internet.

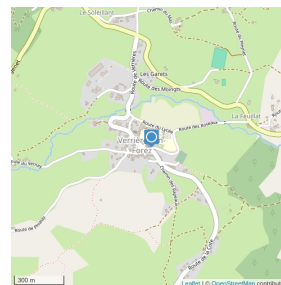
• Le Melrose vous propose une formule Brasserie tous les jours. Vous pourrez ainsi déjeuner en une heure (entrée, plat dessert) entre 12h30 et 13h30.

• Le Clos des Pommiers vous propose un menu gastronomique traditionnel.

#### CONTACT

Téléphone : 04 77 97 74 25

Site web : <https://haut-forez.ent.auvergnerhonealpes.fr/>



#### PÉRIODE D'OUVERTURE

Du 14/09 au 31/05.

Fermé samedi et dimanche.

De mi septembre à fin mai : ouvert suivant le programme disponible sur le site web.

Fermeture les vacances scolaires.

• Midi : à partir de 12h25

• Soir : à partir de 19h15.

