



 **SOTHYS**  
PARIS

# CARTE DES SOINS



# Bienvenue au Spa Eliospa by Mont-Blanc

Une expérience d'excellence et de bien-être.

Nous nous sommes entourés de spécialistes de la cosmétique, pour vous apporter toutes leurs expertises pour des soins de beauté et de bien-être.

Nous avons sélectionné des marques cosmétiques des plus exigeantes qui vous transportent dans une expérience sensorielle unique, plaçant le bien-être, l'efficacité et la sécurité au cœur du soin et pour également vous sublimer.

Prolongez votre évasion dans notre espace bien-être.

Nous vous accueillons au spa de 9h à 21h du lundi au dimanche.

Afin de satisfaire au mieux notre clientèle, il est possible de réserver des soins après 19h sur demande auprès de l'équipe du spa.



# Nos Marques Partenaires d'Excellence

## Sothys

L'art du soin et du bien-être

Les protocoles exclusifs Sothys transforment chaque rendez-vous en une véritable parenthèse de bien-être pour le corps et l'esprit.

Un art unique, alliant sensorialité, efficacité et personnalisation du soin.

L'efficacité des soins repose sur une approche complète : des rituels hautement sophistiqués en cabine, associés à une routine beauté quotidienne à domicile pour en prolonger les bienfaits.

Un diagnostic précis permet d'établir une prescription sur-mesure, adaptée aux besoins de chaque peau



Une alliance unique entre sensorialité, science et beauté holistique.



# Les Traitements Intensifs

Expérience sensorielle unique pour une efficacité ciblée

## **TRAITEMENT INTENSIF DÉFENSE ÉCLAT- 1H15**

**135 €**

### **DX GLOW™**

Un soin détox pour donner un nouveau souffle à la peau et l'aider à se défendre en toutes circonstances contre les méfaits du stress environnemental qui peuvent accélérer le vieillissement cutané. Satisfaction dès le 1er soin : 100 %. La peau est rechargée en énergie, le teint est lumineux, comme dépollué.

Extrait de baies de sureau biologiques Brevet n°1853898

## **TRAITEMENT INTENSIF HYDRATANT - 1H15**

**135 €**

### **HYDRA HYALURONIC Acid4**

La réponse hydratation absolue en 6 étapes pour désaltérer, hydrater, et repulper la peau, lui donnant ainsi une nouvelle jeunesse. Ce traitement haute performance associe 4 sources d'acide hyaluronique à 2 actifs brevetés issus de la Recherche avancée Sothys. Des résultats visibles : Dès le 1er soin, pour 100 % des personnes, la peau est hydratée, plus douce, plus lumineuse.

## **TRAITEMENT INTENSIF JEUNESSE - 1H15**

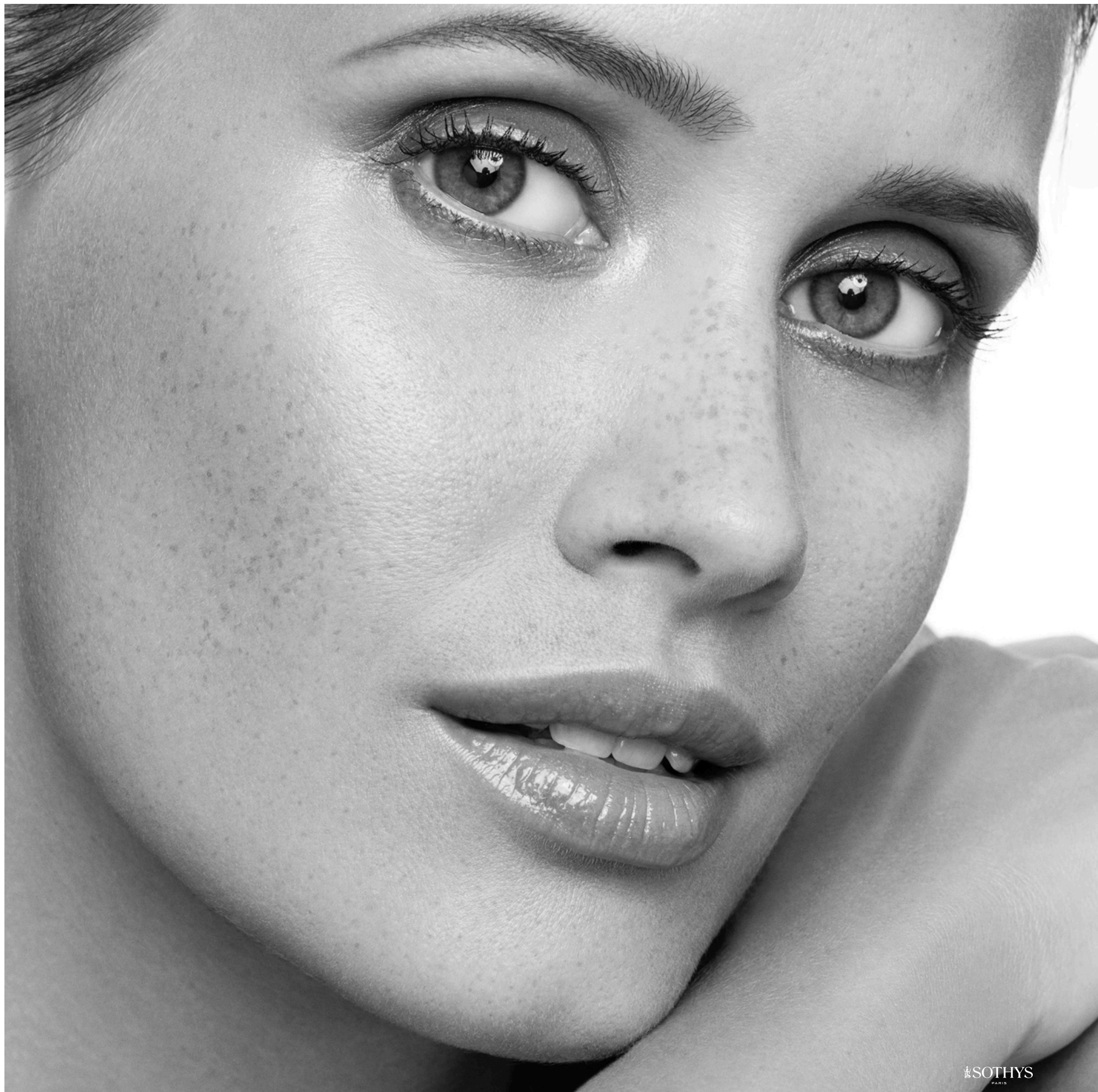
**135 €**

### **BP3. TRI-COMPLEX™ SAFRAN-SOPHORA-PEPTIDES**

Au travers de 5 étapes clés et 8 formules spécifiques, vivez l'efficacité jeunesse Sothys associée à des massages relaxants et de prise en charge experte pour une peau visiblement plus jeune. 50 % de fermeté en plus.







# SOTHYS ORGANICS®

## La haute efficacité biologique



# Soin Éclat–Fraîcheur

La haute efficacité biologique

## SOIN ÉCLAT–FRAÎCHEUR CERTIFIÉ BIOLOGIQUE – 30MIN

75 €

Tous types de peau, même sensibles.

Un soin court à la senteur fraîche pour réveiller la peau et lui donner un coup d'éclat instantané.

L'alliance de la sensorialité et de l'efficacité dans le nouveau soin visage certifié biologique Sothys Organics®.

Plongez au cœur de la nature grâce à une musique originale et profitez d'un moment de relaxation profonde grâce à un massage cocooning visage et cuir chevelu profondément relaxant.





# Sothys Homme



## **LE RITUEL BEAUTÉ AU MASCULIN.**

La collection capsule homme Sothys X Eden Park c'est l'histoire d'un partenariat entre deux marques françaises passionnées et aux valeurs communes, qui ont décidé de s'associer pour développer une gamme de soin spécialement pour les hommes.

**SOIN VISAGE ÉNERGISANT – 45MIN**

**89 €**

Nettoyage, gommage, masque personnalisé, massage et final hydratant jeunesse, le soin idéal pour la peau des hommes en quête d'éclat et de relaxation.



**SOIN CORPS – 50MIN**

**95 €**

Plongez dans la relaxation à travers ce massage aux notes hespéridées, musquées et boisées dans ce soin capsule. Un pur moment de détente.





# Massages & Soins Corps

## 100 % sur-mesure





Gommage, enveloppement, massage seul ou en combinaison.  
Construisez avec votre esthéticienne Sothys votre moment d'évasion idéal.

**GOMMAGE SUCRE ET SEL 100 % SUR-MESURE – 30MIN** 69 €  
Gommage tonifiant associant sel marin et sucre.  
Une exfoliation sucrée-salée pour une peau veloutée.

**ENVELOPPEMENT 100 % SUR-MESURE – 30MIN** 69 €  
Vivez la sensation réconfortante d'un enveloppement nourrissant appliqué tiède sur la peau  
et laissez votre corps et votre esprit s'échapper au gré de la senteur que vous aurez sélectionnée

**MASSAGE RELAXANT 100 % SUR-MESURE** 30MIN – 69 € / 45MIN – 99 € / 1H – 129 € / 1H30 – 169 €  
Plongez dans la détente et la douceur en sélectionnant l'une de nos textures de massage à personnaliser avec l'évasion sensorielle de votre choix.

- Huile de massage assouplissante corps  
Crème de massage hydratante corps  
Baume de massage nutritif corps  
Beurre de karité nourrissant corps

Choisissez votre texture et fragrance



Hespéridées,  
Musquées  
&  
boisées



Santal  
&  
Jasmin



Fleur d'oranger  
&  
bois de cèdre



Citron  
&  
petitgrain



Fleur de tiaré  
&  
vanille

# Soins Corps Signature



SOTHYS  
PARIS

### **HANAKASUMI™ - 1H**

**129 €**

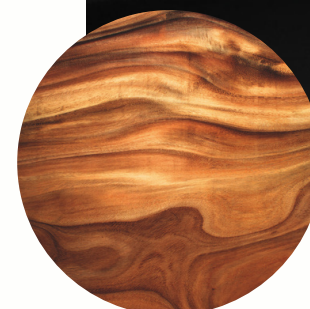
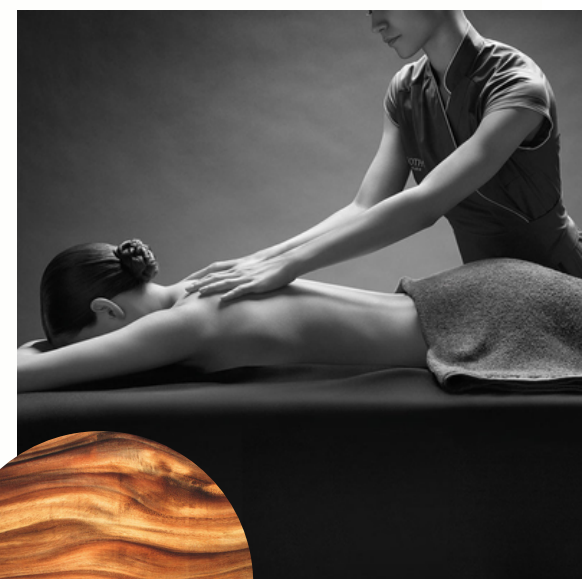
Un protocole unique d'inspiration japonaise : gommage aux gants, massage de tout le corps et massage des pieds dans un rituel ressourçant et nourrissant aux notes aériennes de cerisier et fleur de lotus.



### **INDONESIE ANCESTRALE™ - 1H**

**129 €**

Un protocole de soin original inspiré des rituels de beauté ancestraux indonésiens pour procurer un bien-être puissant du corps et de l'esprit à travers un rééquilibrage des énergies. Un soin dépayçant combinant massage global du corps aux notes de bois de santal et jasmin et un rituel respiratoire cliente et esthéticienne.





# Sothys Athletics





## MODELAGE NUTRI-DÉLASSANT

**Jambes et Dos – 1H**

**135 €**

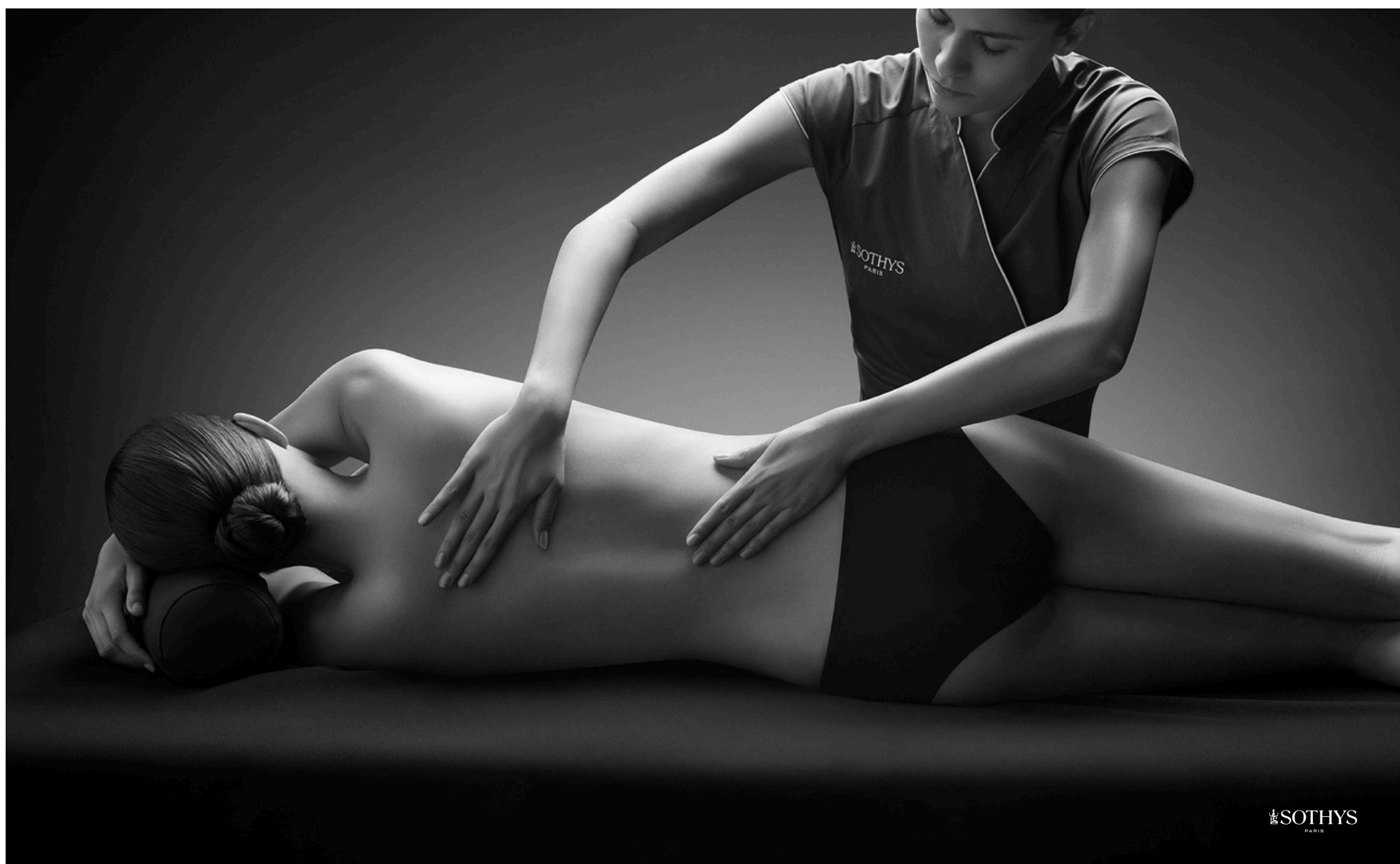
**Jambes, Dos, Ventre, Bras – 1H15**

**145 €**

Un massage cosmétique inspiré du Deep Tissue (méthode Sothys et Deep Touch de TIP TOUCH INTERNATIONAL) spécialement conçu pour apporter confort et détente absolue.

Pour les sportifs (expérimentés/amateurs) pour tonifier, réconforter la peau avant ou après la pratique sportive.

Pour les non sportifs pour apporter souplesse et tonus à la peau.



# Rituels

## VITALITE – 1H

129 €

1 Massage **ou** soin corps 100 % sur-mesure de 30MIN + 1 soin Organics® de 30MIN (1H d'accès spa offert)

## HARMONIE ESSENTIELLE – 2H

225 €

1 Massage de 1H **ou** 1 soin corps signature de 1H (Indonésie Ancestrale) + 1 soin visage fondamental de 1H (1H d'accès spa offert)

## BIEN-ÊTRE ABSOLU – 2H

255 €

1 Gommage + 1 enveloppement 100 % sur-mesure de 30MIN + 1 massage 100 % sur-mesure de 30MIN + 1 soin visage fraîcheur éclat de 30MIN (1H d'accès spa offert)

## RECUPERATION DU SPORTIF – 2H15

259 €

1 Enveloppement boue de 30MIN + 1 modelage nutri-délassant de 1H + 1 soin visage saisonnier de 45MIN (1H d'accès spa offert)

## ABONNEMENTS

### 1H D'ACCES AU BAIN A REMOUS, HAMMAM, SAUNA (hors Week-end)

10 Accès

315 €

20 Accès

595 €

30 Accès

840 €

## FORFAITS DE SOINS AU CHOIX

**6H** de soins au choix

750 €

**10H** de soins au choix

1190 €

**20H** de soins au choix

2300€





# Bons cadeaux

OFFREZ tout l'univers **ELIOSPA** dans un **BON CADEAU !**

Bons cadeaux personnalisables d'une valeur de 50 €, 100 €, 150 €, 200 €...

## Que peut-on offrir ?

Faites plaisir à vos proches avec des soins visage, des massages du corps, des journées cocooning, des moments alliant détente et gourmandise ...et bien plus encore !!!

*Valables sur tous les produits, ces bons cadeaux personnalisables sauront combler votre entourage.*





# Règlement du Spa

## RÉSERVATION

Réservez votre moment de détente dans l'un de nos Spas Eliospa : sur place, par téléphone, par e-mail ou en ligne. Afin de garantir votre soin, un acompte de 50 % du montant total est demandé lors de la réservation. Pour toute annulation ou modification, merci de nous prévenir au minimum 24 heures à l'avance. En cas de non-présentation ou d'annulation tardive, les arrhes versées seront conservées. Elles pourront être reportées sur une nouvelle réservation au cours de l'année en cours.

## RETARD

Les durées indiquées correspondent aux temps effectifs de soin. Nous vous invitons à vous présenter 15 à 20 minutes avant l'heure de votre rendez-vous afin de profiter pleinement de votre expérience. Tout retard pourra entraîner une réduction du temps de soin afin de ne pas impacter les clients suivants. Le soin sera alors facturé dans son intégralité.

## VESTIAIRES & OBJETS PERSONNELS

Des casiers sont mis à votre disposition pour vos effets personnels. Nous vous recommandons de laisser vos objets de valeur dans votre chambre ou à la réception de l'hôtel. Le Spa ne pourra être tenu responsable en cas de perte, de vol ou de détérioration d'objets personnels.

## TENUE & TRANQUILLITÉ DES LIEUX

Pour le confort et la sérénité de tous, le Spa est un lieu de détente et de silence. Nous vous remercions d'éteindre votre téléphone portable ou de le mettre en mode silencieux avant d'entrer dans l'espace bien-être.

## FEMMES ENCEINTES

Pour des raisons de sécurité, les massages sont formellement interdits aux femmes enceintes de moins de 4 mois et de plus de 7 mois. Des soins spécifiques et adaptés sont proposés entre le 4<sup>e</sup> et le 7<sup>e</sup> mois de grossesse : n'hésitez pas à en parler à nos praticiennes.

## PRESTATIONS & EXPERTISE

Les soins et massages proposés dans nos Spas Eliospa sont non thérapeutiques et dédiés au bien-être, à la relaxation et à la beauté. Pour votre confort, merci de nous signaler toute condition médicale particulière, allergie ou grossesse lors de la réservation afin d'adapter au mieux nos protocoles et produits. Nos praticien(nes), formées aux protocoles Sothys allient gestuelle experte et connaissance approfondie des formules cosmétiques. Ils, Elles vous guident avec précision dans le choix des produits les plus adaptés à votre peau, pour prolonger les bienfaits de votre soin à domicile, et vous offrir des résultats visibles, une expertise personnalisée et une expérience sensorielle unique.

Chaque spa Eliospa incarne l'art du soin et de la détente, dans une atmosphère de sérénité et de raffinement.





[www.eliospa.fr](http://www.eliospa.fr)



Hôtel Alpe Blanche \*\*\* By Sowell



20B Allée Journod - Les Claux, 05560 Vars

Hôtel : +33 (0)4 93 23 26 13

[hotelalpeblanche@eliospa.fr](mailto:hotelalpeblanche@eliospa.fr)



**Moulin de Vernègues Hôtel & Spa**



Pont-Royal

+33 4 13 91 00 52

[moulindevernègues@eliospa.fr](mailto:moulindevernègues@eliospa.fr)

**Grand Hôtel Dieu & Spa**



Nîmes

TÉL : +33 (0)4 13 91 00 54

[grandhoteldieu@eliospa.fr](mailto:grandhoteldieu@eliospa.fr)

**Hôtel du Roi & Spa**



Carcassonne

+33 4 13 91 00 59

[hotelduroi@eliospa.fr](mailto:hotelduroi@eliospa.fr)