



# SALT EN DONZY SALVIZINET JAS

Laisser tout droit le circuit de Salt en Donzy (D). Prendre à gauche le chemin de la forêt qui longe la chapelle. Arriver au panneau « Les Chanées », prendre le chemin de terre à droite et le suivre sur environ 2 km. Arriver à la ferme. Continuer en gardant la gauche jusqu'à la route goudronnée au lieu dit « La Rosée ».

**8** Tourner à droite sur la route goudronnée et la suivre sur 1 km. Au carrefour du lieu dit « Froissard », prendre à gauche en direction de Jas.

**9** Laisser tout droit le circuit de Jas (J) et descendre en gardant la droite. Traverser le pont qui surplombe la route de Feurs à Panissières.

**10** Sur la droite en contrebas, on peut apercevoir « Pierre sur Autre », inscrite aux monuments historiques. Cet amoncellement de roches granitiques possède une inscription latine qui invite le promeneur à s'arrêter pour l'admirer. La traduction est celle-ci : Arrête toi voyageur, ce que tu es en train de regarder est la fameuse « Lapis Super Lapidem », en langage courant Pierre sur Autre.



50 m après le pont, dans le virage, prendre le chemin à gauche en descente. Passer la rivière « la Loise » et remonter en direction de Jas. Arriver au village, continuer tout droit. Passer devant le château puis descendre vers la mairie. **Le château qui couronne le village est une propriété privée et date en partie du XV<sup>ème</sup> siècle entièrement restauré en 1920. Plus bas, la petite église a le charme intime des chapelles romanes.**

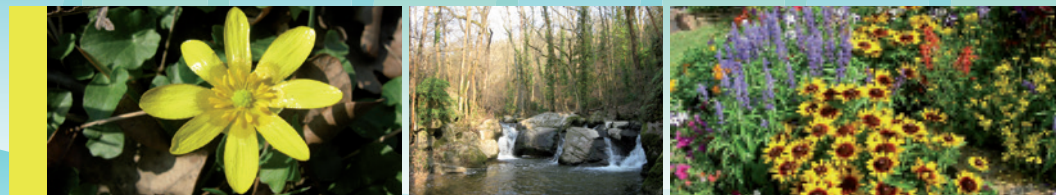
**11** Devant la mairie, faire un crochet pour atteindre la table d'orientation située dans le jardin de l'instituteur. Profitez de la magnifique vue sur la plaine et les monts du Forez. Quitter la mairie, passer devant l'église et descendre. A l'intersection, prendre à droite direction « Fatisson » jusqu'à la croix.

**12** La croix « Charmette » est une croix de chemin, la plus ancienne de Jas. On s'y rendait autrefois en procession pour les rogations. A la croix, laisser tout droit le circuit du monorail. Le circuit est à contresens avec le 6 km de Salt en Donzy (D) jusqu'à l'arrivée. Prendre à gauche la route goudronnée sur 1 km jusqu'au lieu dit « Fatisson ». Au hameau, tourner à droite. Passer entre les deux maisons pour rejoindre « La Doise ». Traverser la rivière.



**13** Laisser à gauche les circuits de St Barthélémy Lestra (B). Remonter en tenant la droite. En haut à l'embranchement, descendre à droite et continuer en suivant le chemin surplombant la rivière jusqu'à Salt en Donzy. Rejoindre le point de départ sans oublier d'admirer l'église et le prieuré.

*L'église et le prieuré* Aux temps médiévaux, le village de Donzy, groupé autour de son château coexistait avec celui de Salt, plus petit, construit autour de son prieuré fondé en 1018 par les moines de Savigny sur des vestiges romains. Les moines furent également à l'origine de la construction de l'église au XII<sup>ème</sup> siècle. L'église est d'allure extérieure très ramassée, dans le style roman forézien. Le prieuré et une partie de l'église sont inscrits aux monuments historiques.



## 1 circuit



> Les trois villages : 15 km

Fiche  
31

Des circuits en boucle sont balisés au départ de chacune des trois communes : voir fiches n° 8 - 29 - 30.

Tout au long de ce circuit des 3 villages, vous serez séduit par la richesse du patrimoine rencontré ainsi que par la beauté et la variété de ses paysages.

Salt en Donzy possède un riche passé, des temps préhistoriques à l'époque gallo romaine, où une intense activité se développe autour des thermes du « gour chaud ». Vers le Haut Moyen Age apparaît la fortification de Donzy et cette église préromane dotée de sépultures.



Le village de Salvizinet est situé sur une position élevée dotée d'une belle vue, au dessus d'un paysage parsemé de rochers à l'aspect pittoresque. L'église, sous l'invocation de St Barthélémy, remonte au XIV<sup>ème</sup> ou XV<sup>ème</sup> siècle.

Accroché à la colline, Jas se voit de loin. Située sur l'ancienne voie romaine d'Aquitaine, la commune servait d'étape. Le village est renommé pour la beauté et la richesse de son fleurissement.



# LES TROIS VILLAGES

DÉPART : Salt en Donzy, Salvizinet ou Jas  
15 km | 4h00 | 52% de sentiers

-> EXPLICATIF AU DÉPART DE SALT EN DONZY.



Le sentier est commun avec le circuit du monorail jusqu'au n°4 sur le plan.

1 En sortant de la cour de la mairie, tourner à gauche pour passer devant le restaurant. Tourner alors à droite pour emprunter la RD10. Avant le carrefour, prendre à gauche. Traverser le lotissement. Suivre le chemin goudronné jusqu'à la RD60.

2 Traverser la départementale (faire très attention). Aller tout droit en direction de « Donzy » par le chemin goudronné. Atteindre un croisement. Tourner à droite pour emprunter le chemin qui borde « La Charpassonne ». Poursuivre le chemin pour passer sous le porche de Donzy.

3 Le long de la rivière, en amont du pont, se dresse, inattendu, le site de Donzy. Ici, ce sont 10 siècles d'histoire qui s'expriment à travers les restes de très vieilles murailles, des tours et du magnifique porche d'entrée qui constituaient autrefois l'enceinte de l'ancien village de Donzy. Donzy a été construit par l'ambitieuse famille Calvi qui s'y installe dès l'an mil. Il constitue à ce titre un des premiers châteaux construits en Forez. Son positionnement stratégique entre Forez et Beaujolais lui confèrera un rôle essentiel dans la vie économique et politique du Moyen Age. La richesse de son histoire et ses caractéristiques architecturales en font un site remarquable.

Continuer sur l'agréable sentier qui longe « La Charpassonne ».

4 Laisser tout droit les circuits de Salt en Donzy (D) et du monorail. Le circuit est à contresens avec celui de Salvizinet (I). Prendre à gauche pour traverser la rivière. Passer sur le pont de Montagny. Cet ouvrage séculaire dont on ignore l'époque de construction est encadré de 2 murets de pierres et semble inviter le voyageur à s'engager au creux de la vallée de la Charpassonne. Poursuivre le chemin en montée. Continuer par le chemin goudronné sur environ 300 m. Prendre à gauche. Poursuivre tout droit par « le chemin du petit bois » pour arriver à la mairie de Salvizinet.

5 Contourner la mairie. Tourner à droite pour emprunter la D113 sur 300 m. Dans le virage, tourner à gauche en prenant la montée de Villeneuve. A la cime, aller tout droit par le chemin de « Jalloussier ». Le suivre sur 1 km. A l'intersection, prendre à droite la petite route sur 100 m pour rejoindre la D113. L'emprunter à gauche sur 200 m.

6 Devant le restaurant, laisser à gauche les circuits de Salvizinet (I) et du monorail. Prendre à droite, direction « La Valette ». Poursuivre par la route goudronnée sur 300 m jusqu'à la chapelle.

7 Au cœur du hameau de La Valette qui surplombe la vallée, se trouve une très belle chapelle romane du XI<sup>ème</sup> siècle classée monument historique. Le site fut jadis une paroisse. Ce petit édifice se compose d'une nef unique à trois travées séparées par des colonnes dont les chapiteaux sont ornés de feuillages et d'ânes.