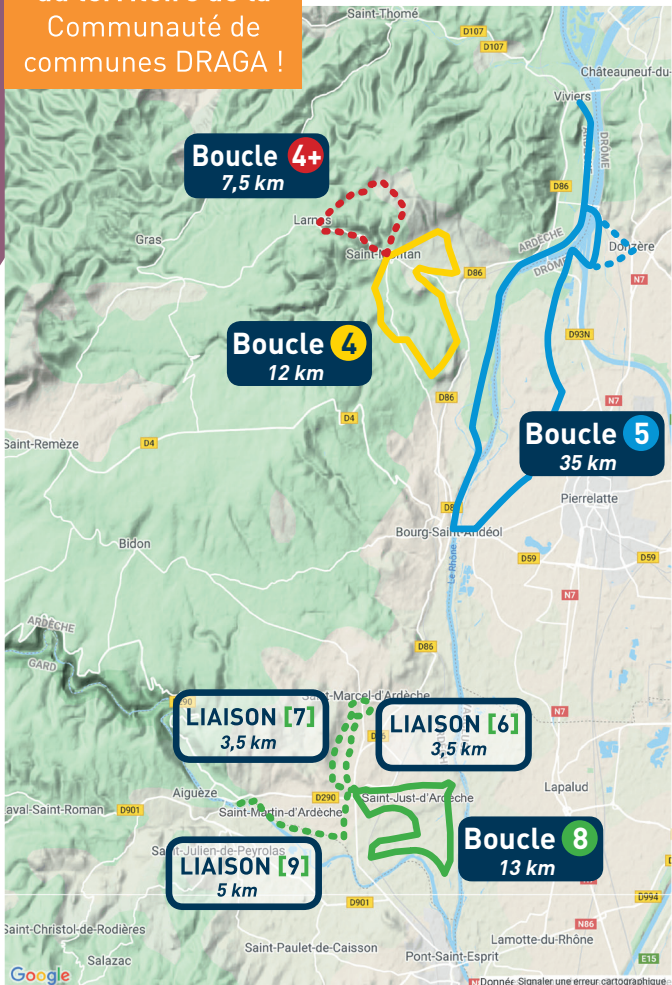


Découvrez aussi les autres itinéraires du territoire de la Communauté de communes DRAGA !



## CODE DE BONNE CONDUITE

- 🍃 L'itinéraire emprunte des voies ouvertes à la circulation mais à faible trafic. Respectez le code de la route.
- 🍃 Pensez à vous munir des accessoires indispensables à une bonne balade : casque, nécessaire de réparation, pompe, antivol, crème solaire. Soyez visibles (gilet ou vêtement fluo..).
- 🍃 Prenez de l'eau et un encas/pique-nique. Ramenez vos déchets.
- 🍃 Soyez attentifs aux engins agricoles et aux autres véhicules. En période de traitement, ne stationnez pas près des machines, passez votre chemin.
- 🍃 Respectez les propriétés privées, ne vous servez pas dans les cultures.

## BOUCLE VÉLO DE ROUTE

Champs et vergers

Saint-Just-d'Ardèche

## Boucle 8



Niveau Facile



13,5 km



2h



80 m



Départ Place du Lavoir

Lat. 44.30293 N  
Lng : 4.61254 E



Place de l'école publique dans le centre du village  
Lat. 44.304508  
Lng : 4.613588



*Cette boucle idéale pour les familles, emprunte des petites routes tranquilles au milieu des terres fertiles de la confluence du Rhône et de l'Ardèche. Entre deux vergers, vignes ou champs de céréales, vous pourrez observer la faune (poissons, oiseaux, rongeurs) qui s'abrite dans la lône de Malatras, un bras du Rhône, et faire une pause ombragée au bord de l'Ardèche.*

DU RHÔNE AUX  
**gorges**  
de l'ARDÈCHE

Pour plus d'informations :  
Office de Tourisme  
Du Rhône aux Gorges de l'Ardèche  
Tél. +33 (0)4 75 54 54 20

Téléchargez la trace GPX et le topo sur :  
[www.rhone-gorges-ardeche.com](http://www.rhone-gorges-ardeche.com)

Avec la participation de



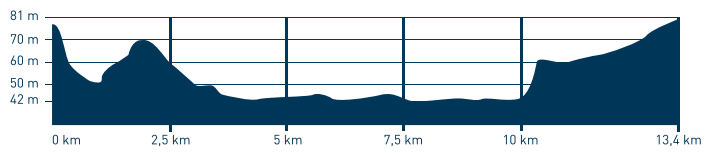
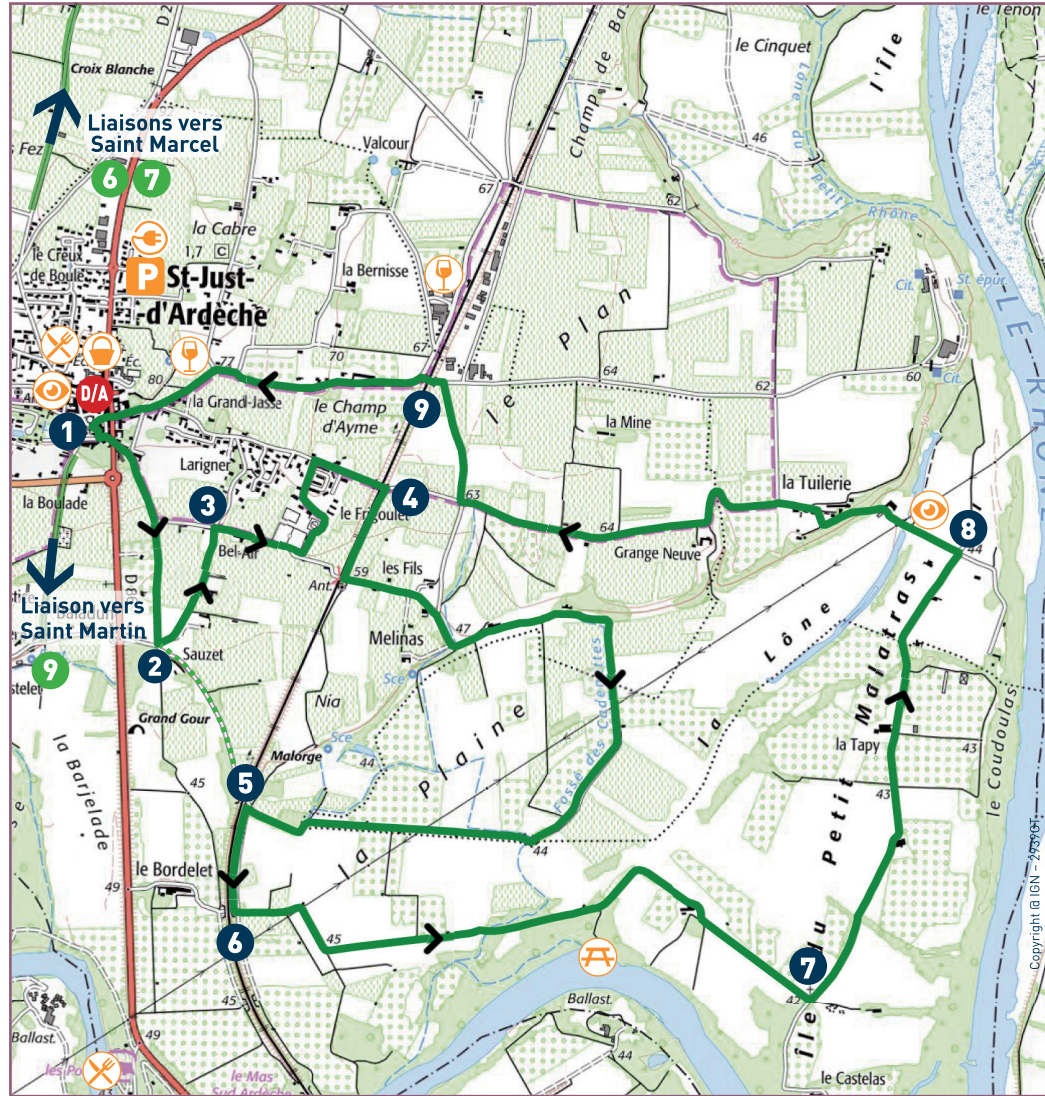
Juillet 2020



Vous recherchez...

Nature, tranquillité, sécurité, cultures, campagne, fermes

Sur votre chemin...



- Restaurant
- A voir
- Endroit pour une pause
- Borne électrique
- Producteur Commerce
- Cave

## CARNET DE ROUTE

- 1** Descendre la rue des Lavoirs et au bout de celle-ci prendre à gauche. Passer sous la départementale et continuer tout droit à la 1<sup>ère</sup> bifurcation.
- 2** A la prochaine intersection remonter à gauche le Chemin du Crouzat (pour raccourcir le circuit de 4 km vous pouvez continuer à descendre légèrement vers la gauche. Vous retrouverez le balisage au point 5 après être passé sous la voie de chemin de fer).
- 3** Au carrefour entre murets tourner à droite. Arrivé à une fourche aller vers la gauche. Après la petite montée, passé quelques habitations, prendre à droite au « T ».
- 4** Juste après être passé au-dessus de la voie ferrée prendre à droite. Passé d'anciennes fermes, continuer sur la petite route qui descend vers la droite. La suivre pendant 2,5 km. Elle chemine au milieu des champs et vergers.
- 5** Arrivé au pied de la voie de chemin de fer, tourner à gauche pour la longer un peu.
- 6** A la 1<sup>ère</sup> intersection prendre à gauche entre les champs pour rejoindre un tronçon ombragé sous les arbres. La route serpente non loin de l'Ardèche apaisée avant de rejoindre le Rhône.
- 7** Arrivé à une croix, prendre à gauche sur le « Chemin des 2 Chênes ».
- 8** Au 1<sup>er</sup> carrefour, tourner à gauche pour arriver à la Lône de Malatras : bras du Rhône. Profitez de la vue. Vous aurez peut-être la chance de pouvoir observer un couple de milans noirs. Après avoir monté la seule petite côte un peu raide du parcours et passé quelques maisons, continuer tout droit entre les vignes jusqu'à un verger où il faut tourner à droite [km 11,7].
- 9** Arrivé à un « T » tourner à gauche, passer un joli pont de pierre et continuer vers la gauche. Toujours suivre cette route pour retourner à St-Just. Traverser la départementale avec prudence et continuer sur 50 m pour rejoindre le point de départ, ou tourner à droite si vous êtes garé à l'école.

### L'ÉGLISE DE SAINT-JUST D'ARDÈCHE

Construite au VIII<sup>e</sup> siècle au moment où les hospitaliers de Saint-Jean de Jérusalem étendaient leurs domaines sur tout le secteur, l'église a connu de nombreuses modifications au cours des siècles. Elle fut fortifiée après l'attaque des routiers ou les guerres de religion. Classée en 1943, elle conserve, sous sa toiture en tuile, sa toiture originelle en lauzes qu'il est possible de découvrir avec un guide.

### AU BORD DE LA LÔNE

La lône de Malatras est un ancien bras (chenal) du Rhône. Les aménagements successifs du fleuve depuis le XIX<sup>e</sup> siècle et de la rivière Ardèche ont modifié son débit et sa physionomie. Pour autant, elle participe pleinement à l'équilibre de l'hydrosystème du Rhône et compose à elle seule un véritable écosystème (plantes, libellules, poissons, oiseaux).

Un coin sympa pour la pause...

Au bord de l'Ardèche au km 6, un petit paradis pour pêcheurs et pour cycliste en pause.

### LE VIGNOBLE

Saint-Just se situe en zone d'appellation Côtes du Rhône Villages et Côtes du Rhône Villages Saint-Andéol, la vigne couvre la moitié de la commune. La mise au jour d'une fabrique d'amphores au quartier Nia atteste de son lien particulier avec la culture de la vigne depuis la romanité.