

# Développement durable à Sallanches



# Au quotidien ...

Limiter les emails

Favoriser les achats de produits locaux

Faire travailler nos partenaires proches

Eviter les déplacements inutiles

Inciter les collaborateurs à prendre le train, vélo, venir à pieds

Eteindre les lumières, les écrans, ordinateurs.

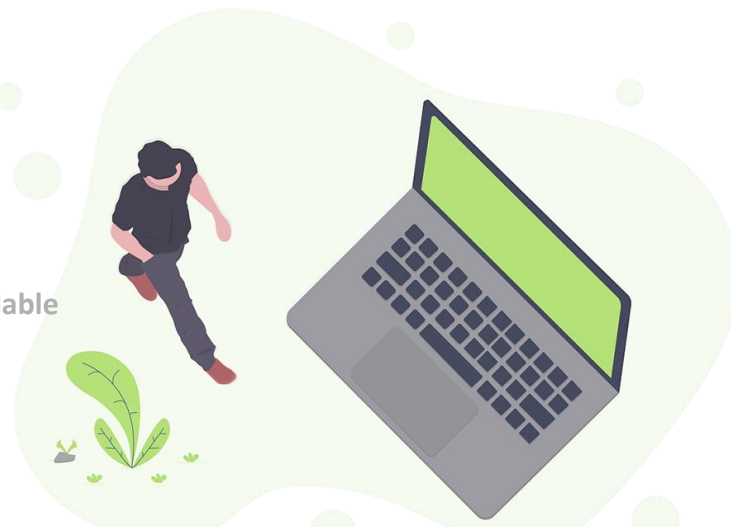
Limiter l'utilisation des néons

Achat d'ampoules basse tension

Lors des travaux, éclairage modulable et basse tension.

Former

Expliquer notre démarche



“ Repenser l’espace d’accueil, pour une expérience office plus agréable et marquante.

## PLV

Les pieds, portants et autres éléments de PLV sont dans la mesure du possible rachetés en cohérence de compatibilité afin d’éviter les achats de supports qui peuvent encore servir.

## Mobilier

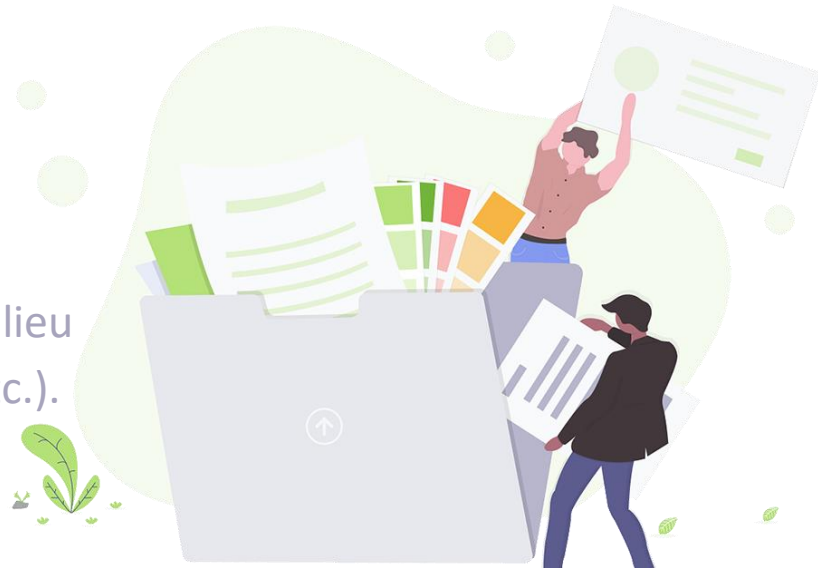
Les meubles existants ont été réutilisés, les matériaux retaillés et redéposés, afin d’éviter les achats et un gaspillage de mobilier.



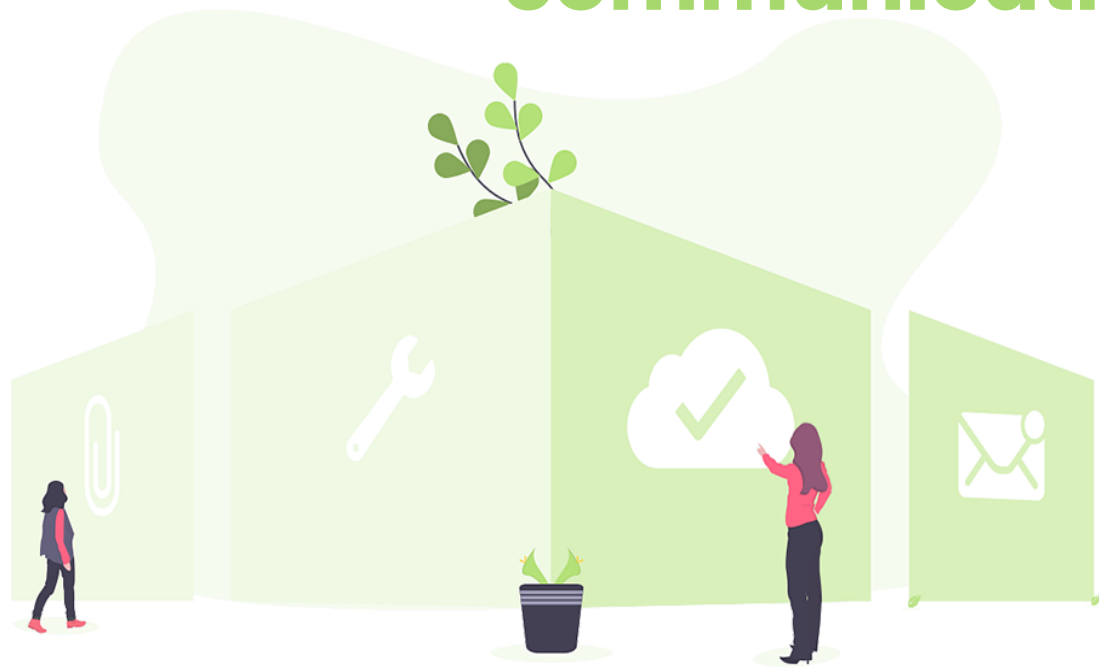
# Limiter le papier

Réflexion stratégique globale pour limiter le papier utilisé, imprimé, distribué.

Dématérialisation de la comptabilité (scan au lieu de copies, études d'outils de gestion, cloud etc.).



# Sensibilisation de nos visiteurs à nos choix de supports de communication



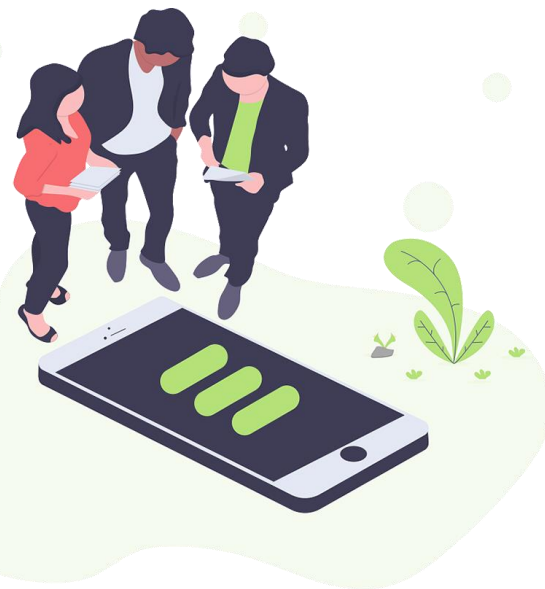
**Message bienveillant et pédagogique, sans jugement :** explication à l'accueil du « pourquoi » magnet et carte postale au lieu de brochures

# Formation continue des salariées

- Formation des salariées dans le respect de leurs souhaits/stratégie de l'OT
- Visio pour éviter les déplacements
- Choix de formations de proximité



# Bien-être social



Contribuer au bien-être des salariées par de petites actions au quotidien

Favoriser la cohésion



Donner la parole

Management collaboratif



Travaux dans les bureaux pour plus de blanc / propreté / éclairage

Vacances accordées l'été, télétravail quand possibilité

# Former pour demain

Chaque année nous accueillons des stagiaires et étudiants, pour former les futurs professionnels du tourisme.

Priorité à la proximité du lieu d'étude ou du lieu de résidence.





# Navette touristique – Norme EURO 6

Chaque année le même  
prestatire pour un  
partenariat pérenne

1

Une réutilisation du  
covering

3

La pose des supports  
organisée par l'équipe

5

Un véhicule aux normes en  
vigueur : le moins polluant  
de sa catégorie

2

Les supports de promotions imprimés  
sur un papier ecocert

4

Les panneaux de bois  
réutilisés chaque année,  
autant que possible

6

# Nos actions en bref



Discours pédagogique et incitatif : nos informations touristiques sur de jolies cartes toujours à jour



Ne pas avoir la lumière à tous les étages : raisonner nos modes de consommations



Prôner un territoire pépète à découvrir : la balade méconnue plutôt que la ruée sur le même chemin de randonnée



Limiter les charges numériques : se parler au lieu de s'envoyer un e-mail



Miser sur l'égalité : en collaborant avec des associations ou en accompagnant les jeunes



Se sentir bien dans son travail

