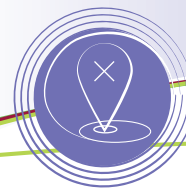


Sainte Agathe en Donzy

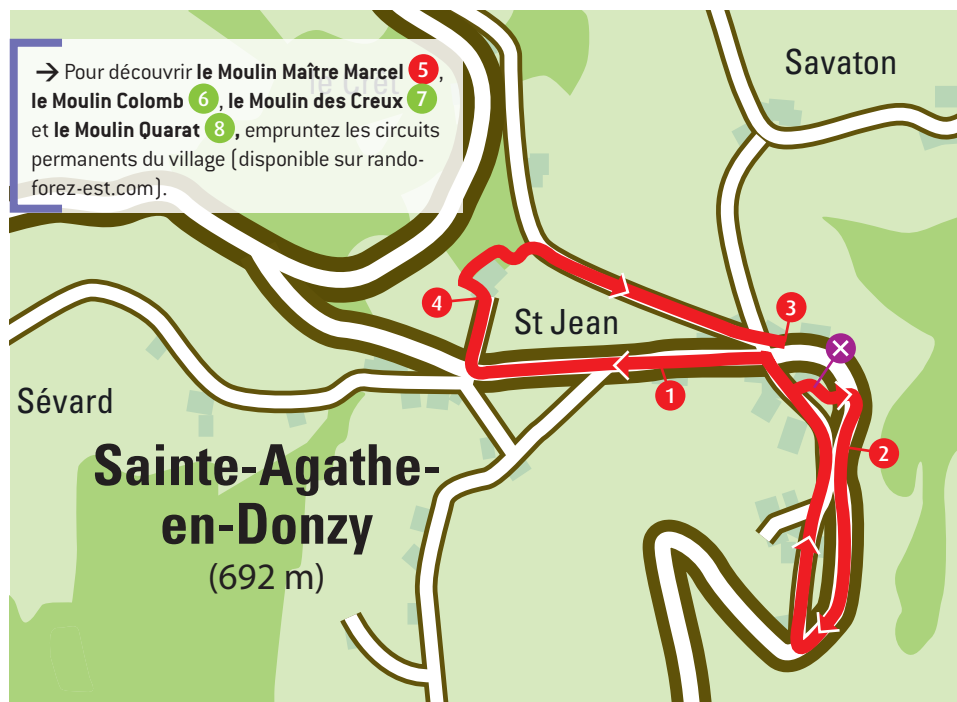


Descriptif du circuit (non balisé)

✕ DEPART : Salle communale • Distance : 1,8 km • Durée : 1 h



Les premiers registres paroissiaux de la commune datent de 1676 ; jusqu'alors Sainte Agathe en Donzy était une chapelle vicariale de Rozier en Donzy.



→ Pour découvrir **le Moulin Maître Marcel** 5, **le Moulin Colomb** 6, **le Moulin des Creux** 7 et **le Moulin Quarat** 8, empruntez les circuits permanents du village [disponible sur rando-forez-est.com].

• Au départ du panneau centre bourg (situé devant la salle communale), longez la salle et descendez en direction du parking, à votre droite vous apercevez la maison de Jean-André Delorme 2

• Un médaillon de ce célèbre sculpteur est fixé sur un des piliers de l'entrée de la bâtisse, pour le voir, rejoignez la route (RD 203) et prenez à droite, c'est la première maison à droite.

• Descendez la route jusqu'à la 1ère intersection, tournez à droite en direction de « La Roche » et remontez jusqu'au village. Vous passez devant l'ancien presbytère (à droite au-dessus de l'aire de pique-nique) où vécut Thérèse de Bavois, fondatrice de l'Abbaye de Pradines et devant l'ancien couvent (porche à gauche face à la salle des fêtes).

• Vous arrivez vers l'église, prenez le temps de la visiter et d'admirer notamment les deux statues (Sainte Agathe et Saint Joseph) réalisées par le sculpteur Delorme. En ressortant de l'édifice, allez jusqu'à la fontaine de la Belette, emblème du village 3.

• Passez devant la mairie et remontez la route jusqu'à la maison de Marc Ester, ancien donneur d'ordre 1.

• Faites quelques mètres de plus, vous apercevez, au-dessus du village à droite, une ferme « contre-révolutionnaire », dont l'architecture extérieure est très bien conservée et qui a la particularité de posséder un cadran solaire 4.

• Remontez la route, puis empruntez le chemin à droite, direction « le Crêt », vous pouvez faire une halte sur le banc en bois (et lire la petite anecdote...). Contournez l'ensemble du bâtiment de ferme et rattrapez le sentier botanique de la Belette », rejoignez le village.

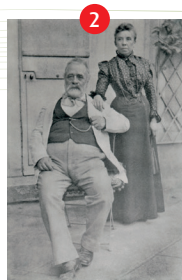


A faire/A voir

Le sentier botanique de la belette de 3,6 km [2 h]



Paysans tisseurs



Sculpteur
J.A. Delorme



Ferme contre-révolutionnaire



Fontaine de la belette



Moulin de Maître Marcel



Moulin Colomb



Moulin des Creux



Moulin Quarat



Sentiers non goudronnés



Accessibles en poussettes ou pour les PMR