



# AGENDA CULTUREL 2025

# Musée

# Site de Larina



18h le 5 avril : Vernissage de l'EXPOSITION

Dernière danse ...

Exposition

5 AVRIL  
- 03 OCT.

sculpture



suivi par un concert à 20h à l'église : Le Galilée Quartet

## 18h : vernissage de l'exposition Dernière danse...

La salle d'exposition temporaire accueillera une trentaine d'œuvres, fruit de près de 30 ans d'existence de l'atelier de sculpture conduit par José Dias.

Chaque réalisation est née d'une idée, guidée par José, pour qu'elle prenne forme.

**20h : Le Galilée Quartet :** concert d'un quatuor à cordes dans l'église de Hières-sur-Amby dans le cadre du festival Les Allées chantent.

### En pratique :

- Vernissage de l'exposition à 18h, accès libre
- Concert gratuit à 20h dans la limite des places disponibles
- Exposition du 5 avril au 3 oct. Tarif inclus dans le billet d'entrée



**SAMEDI 5 AVRIL : VERNISSAGE ET CONCERT**



Musées

17-18 MAI

en fête

## Samedi et dimanche de 14h à 17h

- de 14h à 17h : accès gratuit au musée en visite libre
- de 14h à 17h : **Jouons au musée !** Venez découvrir le musée en famille, à travers un ensemble de jeux et de manipulations. Laissez-vous prendre au jeu !

### En pratique :

- RDV au musée
- Public : pour tous
- Tarif : gratuit
- Sur réservation pour la visite guidée
- Site archéologique en libre accès

## Samedi 17 mai à 21h

Conférence nocturne à travers les collections permanentes et les réserves du musée.

Dans l'intimité de la nuit, faiblement éclairée, l'anthropologie sera au cœur de votre **visite nocturne**.

LES 17 ET 18 MAI, MUSÉES EN FÊTE



31 MAI  
1<sup>ER</sup> JUIN

## Médiévale de Brotel

Le temps d'un week-end, vivez une immersion à l'époque médiévale dans l'enceinte de la maison forte de Brotel à Saint-Baudille-de-la-Tour. L'équipe du musée s'associe au propriétaire et à la troupe de reconstitution médiévale locale, l'Escadron de By, pour vous faire découvrir ce lieu emblématique du Val d'Amby. Visites guidées, ateliers d'artisanat médiéval, démonstrations de combats, danses, musiques...rythmeront ce week-end festif !

Un banquet est proposé le samedi soir.

Vous pourrez déguster des mets et des breuvages d'inspiration médiévale tout au long du weekend.

### En pratique :

- Sam. de 14h30 à 18h30
- Dim. de 10h à 18h
- Tarif : (écocup compris):  
6€ adulte/2€ enfant
- Ateliers enfants : 3€
- Banquet Spectacle du samedi soir (sur réservation): 25€
- Visites guidées sur réservation

LES 31 MAI ET 1<sup>ER</sup> JUIN, MÉDIÉVALE DE BROTEL



**Journées  
de l'Archéologie**  
13-15 JUIN

**Vendredi 13 juin à 20h**

**Conférence** sur le thème de la représentation des oiseaux dans les fresques romaines par Claire Biallon de la Maison Ravier de Morestel.

**Samedi 14 juin à 15h**

**Visite commentée** au musée à travers les collections permanentes et les réserves.

**En pratique :**

- RDV au musée
- Public : pour tous
- Tarif : gratuit
- Sur réservation pour la visite guidée et la conférence

**Du vendredi au dimanche**

- de 14h à 17h : accès gratuit au musée en visite libre

**LES 13, 14 ET 15 JUIN, J.N.A.**



**Journées  
Nationales  
de l'Archéologie**

13-15 JUIN

**Dimanche 15 juin**

***L'archéologie et le Rhône*** : les traces des *tumuli* du Rhône

- 10h au musée : visite thématique, les fastueuses sépultures des âges du Bronze et du Fer.
- Midi : pique-nique tiré du sac sur la terrasse du musée.
- 13h : départ à vélo pour rallier les bords du Rhône et connaître ces lieux où le paysage du fleuve est intimement lié au funéraire et au spirituel à la Protohistoire.

**En pratique :**

- RDV au musée
- Horaire : 10h
- Public : pour tous
- Tarif : 8€ ; 5€ ; -12 ans gratuit
- Sur réservation
- 16 km
- Chacun est responsable de son matériel

**LES 13, 14 ET 15 JUIN, J.N.A.**



# le Rhône à vélo à l'aval

29 JUIN

**Dimanche 29 juin à 10h au départ de la Vallée Bleue**  
*Le Rhône à vélo à l'aval* est une rencontre avec ce fleuve aux multiples facettes.

Lors de cette journée, venez découvrir le Rhône à vélo, le long de la ViaRhôna, accompagné par un guide.

Cette sortie de 25 km, à l'aval du cours d'eau, portera sur différentes thématiques : la nature, la force motrice, le

## En pratique :

- RDV à la Vallée Bleue à Montalieu-Vercieu
- Horaire : 10h - 14h
- Public : pour tous
- Tarif : 8€ ; 5€ ; -12 ans gratuit
- Sur réservation
- 25 km
- Chacun est responsable de son matériel

rôle de frontière, les mariniers, l'archéologie, l'industrie, la pierre, le port, et même les poissons ...

Prévoir un pique-nique tiré du sac pour le temps de midi.

29 JUIN, LE RHÔNE À VÉLO



**Journées  
Européennes  
du Patrimoine**

20-21 SEPT.

**Samedi 20 septembre**

- de 14h à 17h : accès gratuit au musée en visite libre
  - à 15h : Visite commentée au musée à travers les collections permanentes et les réserves.
- Gratuit, réservation conseillée.

**Dimanche 21 septembre**

- de 14h à 17h : accès gratuit au musée en visite libre
- 10h depuis la Vallée Bleue :

***le Rhône à vélo à l'amont***

Muni de votre vélo, suivez le guide le long de la ViaRhôna sur les traces des mariniers et laissez-vous conter les histoires du fleuve.

Parcours facile pour tous de 25 km environ.

**En pratique pour le  
vélo :**

- RDV à la Vallée Bleue à Montalieu-Vercieu à 10h
- Public : pour tous
- Tarif : 8€ ; 5€ ; -12 ans gratuit
- Sur réservation
- 25 km
- Chacun est responsable de son matériel

**20 ET 21 SEPT., J.E.P**

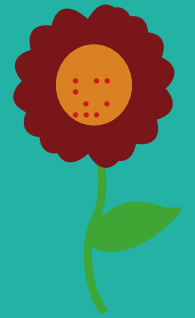




# Animations enfants

du 15 au 26 avril

## Vacances d'avril



### Les mercredis, on visite

Parce qu'une visite guidée longue est parfois difficile à suivre pour un enfant, viens découvrir le musée pas à pas pendant les vacances scolaires.

Les visites guidées thématiques enfants durent une heure et à chaque fois, l'attention est portée sur une salle du musée.

- 23/04 à 15h : ***La préhistoire,***
- 30/04 à 15h : ***Le prince celte.***

### Le 24/04 à 9h30, on découvre en s'amusant

Les enfants sont accueillis la matinée au musée pour un atelier d'***initiation à la peinture pariétale.***

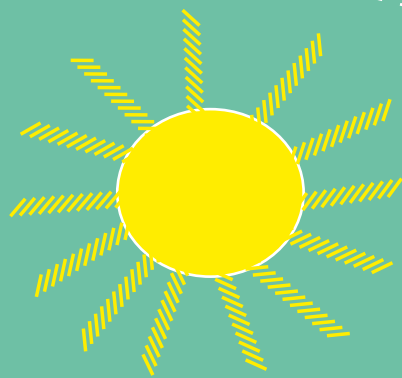
De la lumière aux pigments en passant par le support, chacun se glisse dans la peau d'un homme du Paléolithique pour peindre dans une grotte aménagée.

#### En pratique :

Visite guidées gratuites sur réservation,

Initiation à la peinture pariétale :

- RDV au musée
- Horaire : 9h30-12h
- Public :  
enfants de 7 à 12 ans
- Tarif : 12€ la matinée
- Sur réservation



# Animations enfants Vacances d'été

## Les mercredis, on visite

Parce qu'une visite guidée longue est parfois difficile à suivre pour un enfant, viens découvrir le musée pas à pas pendant les vacances scolaires.

Les visites guidées thématiques enfants durent une heure et à chaque fois, l'attention est portée sur une salle du musée.

- 09/07 à 15h : ***La préhistoire,***
- 16/07 à 15h : ***Les gaulois,***
- 23/07 à 15h :  
***Les gallo-romains,***
- 30/07 à 15h :  
***Les burgondes et les francs.***

## En pratique pour les mercredis, on visite :

- RDV au musée
- Horaire : 15h
- Public :  
enfants de 6 à 12ans
- Tarif : gratuit
- Sur réservation

## Les jeudis, on découvre en s'amusant

Les enfants sont accueillis la matinée au musée.

Un atelier leur est proposé afin d'illustrer les collections du musée.

- 10/07 à 9h30 : ***La parure à la préhistoire***

A partir de matières naturelles, les enfants réalisent un collier tel qu'on pouvait porter à la préhistoire.

- 17/07 à 9h30 : ***Initiation à la céramique***

La poterie à travers les âges montre une grande diversité de formes et de décors que l'on aborde comme un archéologue, en s'appuyant sur les collections du musée. Ensuite, chacun façonne une poterie selon la méthode gauloise.

- 24/07 à 9h30 : ***Lumière !!!***

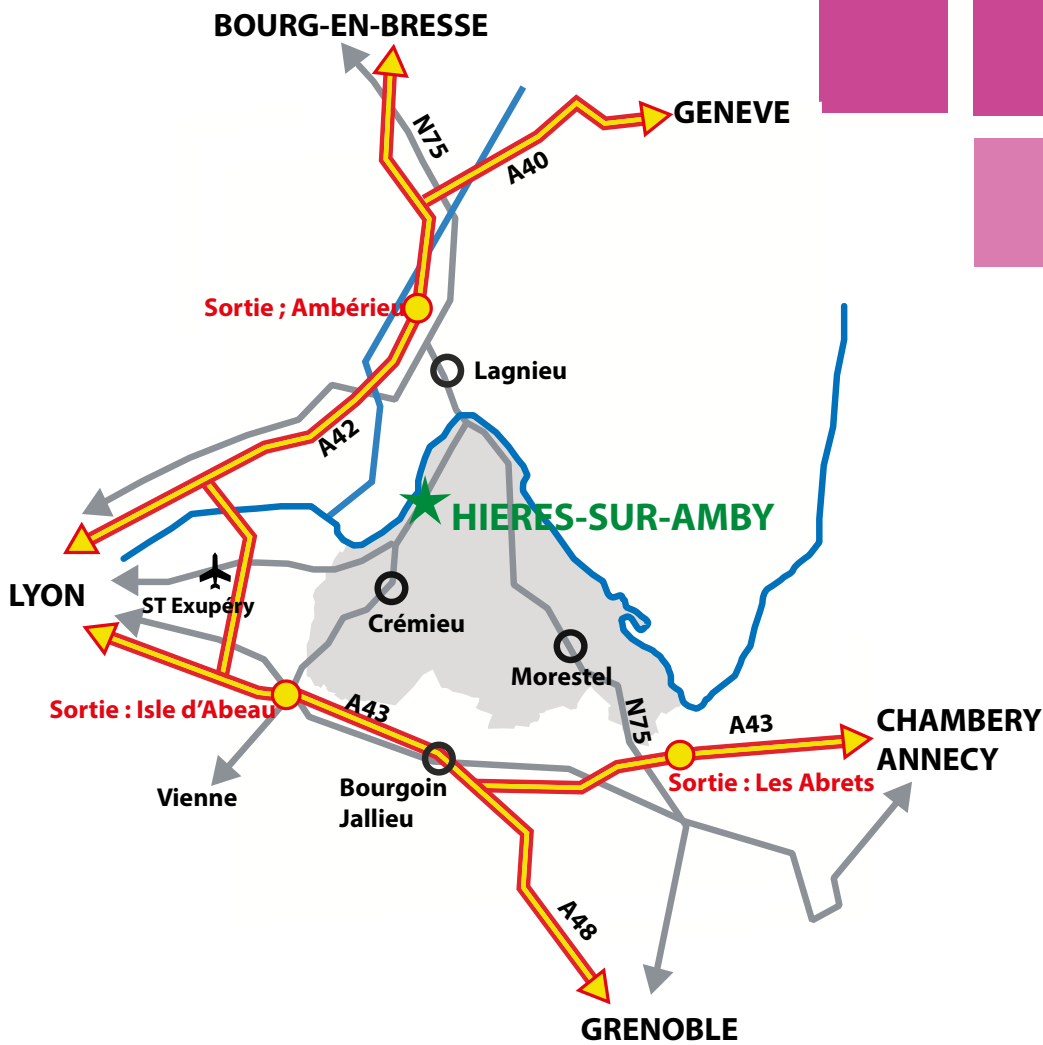
Après une déambulation dans le musée, puis des échanges et démonstrations autour de l'éclairage, les enfants fabriquent leur lampe à huile gallo-romaine en argile.

En pratique pour les jeudis :

- RDV au musée
- Horaire : 9h30-12h
- Public :  
enfants de 7 à 12 ans
- Tarif : 12€
- Sur réservation

- 31/07 et 28/08 : ***Initiation à la sculpture sur pierre***

A partir d'une pierre demi-tendre, chacun fait émerger un bas-relief selon le motif de son choix en apprenant à manier les outils du tailleur de pierre. Chacun repart avec sa création.



## MUSÉE ARCHÉOLOGIQUE

Montée de la cure

38118 Hières-sur-Amby

04 74 95 19 10

[contact@musee-larina-hieres.fr](mailto:contact@musee-larina-hieres.fr)

[www.musee-larina-hieres.fr](http://www.musee-larina-hieres.fr)

 @maison.patrimoine.larina

 museemaisondupatrimoine

 Musee-Larina-Hieres

