

QUIZ...

JEU DE DÉCOUVERTE  
INSECTES

PARC  
DE LORIENT

QUESTIONS



- L A  
D R O  
M E -

LE DÉPARTEMENT

ladrome.fr



# QUESTIONNAIRE

**1. Vois-tu cette étrange construction en bois proche de la borne ? À quoi peut-elle servir ?**

- A - C'est un « hôtel » pour les insectes
- B - C'est une cabane pour les lapins
- C - C'est la maison des agents du parc

**2. Parmi ces insectes que l'on retrouve fréquemment dans les milieux aquatiques, lequel ne passe aucune partie de sa vie sous l'eau ?**

- A - La libellule
- B - Le gerris ou « araignée d'eau »
- C - Le moustique

**3. Quels sont les éléments qui permettent de connaître la qualité de l'eau d'une rivière ?**

- A - En la goûtant
- B - En regardant sa couleur
- C - En apprenant à reconnaître les petites bêtes qui y vivent

**4. De nombreuses espèces de poissons vivent dans la rivière Véore. Sais-tu ce qu'ils mangent ?**

- A - Du pain
- B - Les petites bêtes qui vivent dans la rivière et d'autres poissons
- C - Les doigts de pieds des enfants qui se baignent

**5. Mais au fait, comment reconnaît-on un insecte ?**

- A - Il est tout petit
- B - Il a des ailes
- C - Il possède 6 pattes, 2 antennes et 1 corps divisé en 3 parties

**6. Prends le petit sentier qui descend sur ta gauche et emprunte le platelage jusqu'à la structure en bois. (Faire aller-retour sur le platelage). À quoi te fait-elle penser ?**

- A - Une hutte de Castor
- B - Un nid d'oiseau
- C - Un essaim de frelons ou de guêpes

**7. Sur le sol et le tronc d'arbre derrière toi, tu peux apercevoir le lierre, une liane aux feuilles vert foncé. Pourquoi est-il important pour les insectes et les autres animaux ?**

- A - Parce qu'ils peuvent y trouver refuge et nourriture toute l'année
- B - Parce qu'il ne pousse qu'au nord et leur permet donc de s'orienter
- C - Car il décore bien la forêt

**8. À ton avis, pourquoi les pics ont-ils tant cogné sur cet arbre mort ?**

- A - Pour user leur bec qui, sinon, deviendrait trop long
- B - Pour trouver leur nourriture
- C - Pour communiquer avec les autres pics grâce à la résonance naturelle du bois



**9 • Du haut des branches de ces platanes, un tigre vous observe... Mais quel est ce tigre ?**

- A - Un fauve échappé du cirque tout proche !  
Sauvez-vous vite !
- B - Un champignon rayé qui pousse sur les branches mortes des platanes
- C - Un insecte minuscule

**10 • Les deux arbres face à toi sont des mûriers. Ils ont longtemps été utilisés pour l'élevage d'un petit animal très particulier. Sais-tu lequel ?**

- A - Le lapin de Garenne
- B - Le Bombyx, un papillon domestique
- C - Le pigeon ramier

**11 • Certaines zones de la prairie en face de toi n'ont pas été tondues... pourquoi ?**

- A - Pour pouvoir jouer à cache-cache
- B - Les jardiniers sont en grève
- C - Pour offrir abri et nourriture à toutes sortes d'insectes

**12 • Observe la prairie fleurie : à ton avis, à quoi servent toutes ces fleurs ?**

- A - À nourrir les abeilles, les papillons et toutes sortes d'insectes
- B - Elles permettent aux plantes de se reproduire
- C - À faire joli dans le paysage

**13 • Tends l'oreille et tu entendras certainement le chant de plusieurs insectes. À ton avis, lesquels peux-tu entendre ?**

- A - Le chant du grillon dans la prairie
- B - Le chant de la cigale dans les arbres
- C - Le vrombissement du papillon

**14 • Autour de toi, certains arbres morts au sol tombent en poussière et disparaissent peu à peu. Pourquoi ?**

- A - Car ils se dessèchent
- B - Car ils s'enfoncent doucement dans le sol
- C - Car ils sont grignotés par des insectes et des champignons microscopiques

**15 • À ton avis, les insectes sont-ils les seuls invertébrés (animaux sans squelette interne) à avoir des ailes ?**

- A - Vrai ! Tous les insectes ont des ailes.
- B - Faux, il existe d'autres invertébrés avec des ailes
- C - Vrai, mais tous les insectes ne sont pas forcément ailés

**16 • Les tilleuls, comme celui au pied duquel tu te trouves, attirent les célèbres gendarmes rouges et noirs. Pourquoi ?**

- A - Ils se nourrissent des graines tombées au sol
- B - Ils aiment son odeur et se confondent bien avec son écorce
- C - Ils peuvent se cacher derrière pour surprendre les insectes en excès de vitesse



# LE JEU...

Pour mener à bien ton enquête, rends-toi à chaque point indiqué sur la carte. Une balise numérotée t'indiquera l'endroit précis où tu dois t'arrêter. Essaie de trouver l'élément qui correspond à la question et tente d'y répondre.

**Bonne chance !**

*Ce jeu de découverte est destiné aux enfants à partir de 7 ans, accompagnés de leurs parents ou d'un adulte. Il a été conçu par le Département de la Drôme, propriétaire du Parc Départemental de Lorient.*

Ce jeu est également téléchargeable sur [ladrome.fr](http://ladrome.fr)

## LE PARCOURS



QUIZ...

JEU DE DÉCOUVERTE  
INSECTES

PARC  
DE LORIENT

RÉPONSES



- L A  
D R O  
M E -

LE DÉPARTEMENT

ladrome.fr



# RÉPONSES

## Réponse 1 > A

Il s'agit bel et bien d'un hôtel pour les insectes ! Les bouts de bois percés, les briques, branchages... offrent des cachettes à divers insectes pour hiverner, se reproduire ou simplement se réfugier. Beaucoup d'insectes sont en train de disparaître à cause de la pollution, la destruction de leurs habitats... ils sont pourtant très importants dans la nature et pour nous (ex. des abeilles qui pollinisent les fleurs). Il est donc essentiel de les préserver. Approche toi avec précaution, tu pourrais bien en apercevoir quelques-uns.

## Réponse 2 > B

Il s'agit du gerris. Cet insecte, cousin des punaises, n'a rien à voir avec une araignée ! En présence d'eau dans la mare, il glisse à la surface grâce à ses longues pattes pourvues de poils huileux. Il ne plonge jamais et passe toute sa vie à la surface de l'eau, contrairement à la libellule et au moustique dont les larves vivent sous la surface de l'eau.

## Réponse 3 > C

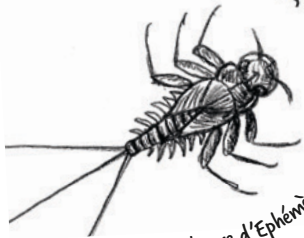
Les insectes aquatiques, tout comme d'autres êtres vivants (poissons, mollusques...), supportent plus ou moins bien la pollution. En les étudiant, on peut connaître « l'état de santé » de la rivière. Cette méthode que l'on appelle la bio-indication est souvent utilisée pour surveiller la qualité de l'eau de nos rivières.

## Réponse 4 > B

La plupart des poissons sont carnivores et la forme de leur tête et de leur bouche sont différentes selon ce qu'ils consomment : algues, mollusques, larves d'insectes, poissons... Ils mangent les organismes les plus abondants dans le milieu où ils vivent. Les rivières concentrent un grand nombre de larves d'insectes (éphémères, tricotères, diptères...) qui en font un mets de choix pour la plupart des poissons ! Pour ne pas détruire l'habitat de cette petite faune et ainsi préserver le garde-manger des poissons, il est important de ne pas retourner et déplacer les cailloux des rivières.

## Réponse 5 > C

Les insectes sont très nombreux (plus de 35 000 espèces rien qu'en France, alors qu'il n'existe que 6 000 espèces de plantes par exemple !) et il en existe de toutes formes et de toutes tailles. Cependant, il est facile de les reconnaître car ils possèdent tous à l'état adulte 6 pattes, 2 antennes et un corps composé de 3 parties : tête, thorax et abdomen. Les araignées, avec leurs 8 pattes, ne sont donc pas des insectes... le savais-tu ?



Larve d'éphémère

## Réponse 6 > C

Le frelon européen construit son essaim comme la guêpe. La reine commence seule l'édification avant que ses premières ouvrières soient en âge de prendre le relais. À l'intérieur de son refuge, elle commence par le pilier central en pâte à papier qu'elle fixe au plafond. Autour de ce support, un premier étage de cellules est fabriqué puis le petit «immeuble» s'agrandit en s'allongeant vers le bas. Enfin, une enveloppe sphérique en papier, aussi fine qu'isolante, permet de garder œufs et larves bien au chaud. A ne pas confondre avec le frelon asiatique, espèce exotique, dont le nid est bien plus rond, et qui cause des dégâts importants sur les colonies d'abeilles et autres insectes par sa voracité !

## Réponse 7 > A

Le lierre garde ses feuilles toute l'année et constitue donc un refuge pour toutes sortes d'animaux. Ses fleurs qui s'épanouissent en automne et ses fruits mûrs à la fin de l'hiver sont des sources de nourriture pour un grand nombre d'insectes et d'oiseaux. Le lierre n'est pas un parasite, il ne se sert de l'arbre que comme d'un support pour s'élever. Très utile pour un grand nombre d'animaux, et sans danger pour les arbres, laissons pousser le lierre en paix !

## Réponse 8 > B

Si les pics ont transformé cet arbre mort en passoire, c'est bien pour y dénicher, à grands coups de bec, les larves qui y vivent et les engloutir ! Le bois mort est une ressource très importante car elle nourrit toutes sortes d'insectes recycleurs (les insectes saproxylophages), qui servent à leur tour de repas à d'autres animaux tels que les pics. Un arbre mort est donc un vrai restaurant pour les animaux sauvages !

## Réponse 9 > C

Le tigre du platane est une punaise de 2 millimètres à l'aspect translucide qui se nourrit en suçant la sève des feuilles de platanes. Il provoque une décoloration et même la chute des feuilles. Apparu pour la première fois en France en 1975, cet insecte originaire des Etats-Unis est un parfait exemple d'espèce exogène (ou exotique), qui cause des dégâts dans le pays où elle a été introduite.

## Réponse 10 > B

Les feuilles de mûriers sont la nourriture préférée des chenilles du Bombyx du mûrier. Aussi appelé ver à soie, c'est le cocon que tisse la chenille avant sa métamorphose qui permet de fabriquer le tissu du même nom ! Élevé depuis des millénaires en Chine, ce papillon, inconnu à l'état sauvage, et son arbre nourricier ont été introduits il y a des siècles en France. Très importante dans la Drôme par le passé, la sériciculture (élevage du ver à soie) a quasiment cessé aujourd'hui et les mûriers sont laissés à l'abandon.

## Réponse 11 > C

La gestion différenciée consiste à entretenir les espaces verts de manière à favoriser la cohabitation harmonieuse entre l'Homme et la nature. Dans cette prairie, les herbes ne sont fauchées qu'en fin d'été ce qui permet aux petites bêtes de s'y cacher, s'y nourrir et s'y reproduire. En t'approchant avec précaution tu pourras observer de nombreux insectes mais aussi des araignées, milles pattes, vers et peut-être même des petits rongeurs ou oiseaux.



Tigre-du-Platane

# RÉPONSES

## Réponse 12 > A+B et même C

Un partenariat très ancien unit les plantes à fleurs et les insectes : les premières offrent de la nourriture aux seconds qui, en échange, se chargent du transport de leur pollen. Dans cette association à bénéfice réciproque (symbiose), chaque partenaire y trouve son compte : les insectes sont nourris et les plantes sont fécondées. C'est d'ailleurs pour attirer les pollinisateurs que les fleurs sont aussi variées, colorées, parfumées... tout ce qui fait leur beauté !

## Réponse 13 > A+B

Le grillon mâle «stridule» et de ce fait, il est parfois confondu avec la cigale mâle qui «craquette» : s'ils ont ce point commun de chanter tous les deux, ils ne se ressemblent pas physiquement et n'appartiennent pas non plus aux mêmes familles d'insectes. Pour chanter, le grillon ouvre et ferme ses ailes où se trouvent un «grattoir», qui en les frottant l'un contre l'autre émet un son. Pour la cigale, son chant s'appelle en réalité la cymbalisation : son très puissant que le mâle cigale fait en faisant vibrer son abdomen. Quant aux papillons, très présents eux aussi, est un animal discret et gracieux qui ne chante pas !



## Réponse 14 > C

Certains insectes, sont capables de découper, manger et digérer le bois mort. Grâce à ces décomposeurs, la matière organique est ainsi transformée en éléments qui vont enrichir le sol et permettre à de nouveaux végétaux de se nourrir. Le bois étant une ressource peu nutritive et difficile à digérer, ce processus demande plusieurs années, mais il permet de recycler la matière à l'infini... la nature a de l'avance sur nous !

## Réponse 15 > C

Les insectes adultes sont les seuls invertébrés capables de posséder des ailes. Toutefois, tous les insectes ne sont pas ailés : les poux, les puces et les fourmis ouvrières, par exemple, n'ont jamais d'ailes. D'autres insectes ont des ailes modifiées qui ne leur permettent pas de voler mais peuvent avoir d'autres usages (le grillon mâle, par exemple, cf : réponse 13)

## Réponse 16 > A

Les gendarmes sont des punaises friandes de graines de tilleuls bien mûres. Un tilleul dans un jardin ou une cours d'école attire invariablement cet insecte dont les couleurs noire et rouge préviennent les prédateurs de son goût infect. Mais, au fait, as-tu pu observer les yeux ronds, la moustache et le képi de gendarme qui ornent le dos de notre sympathique bestiole ?