

TOP Belvédère du Turet

↔ 2,7km

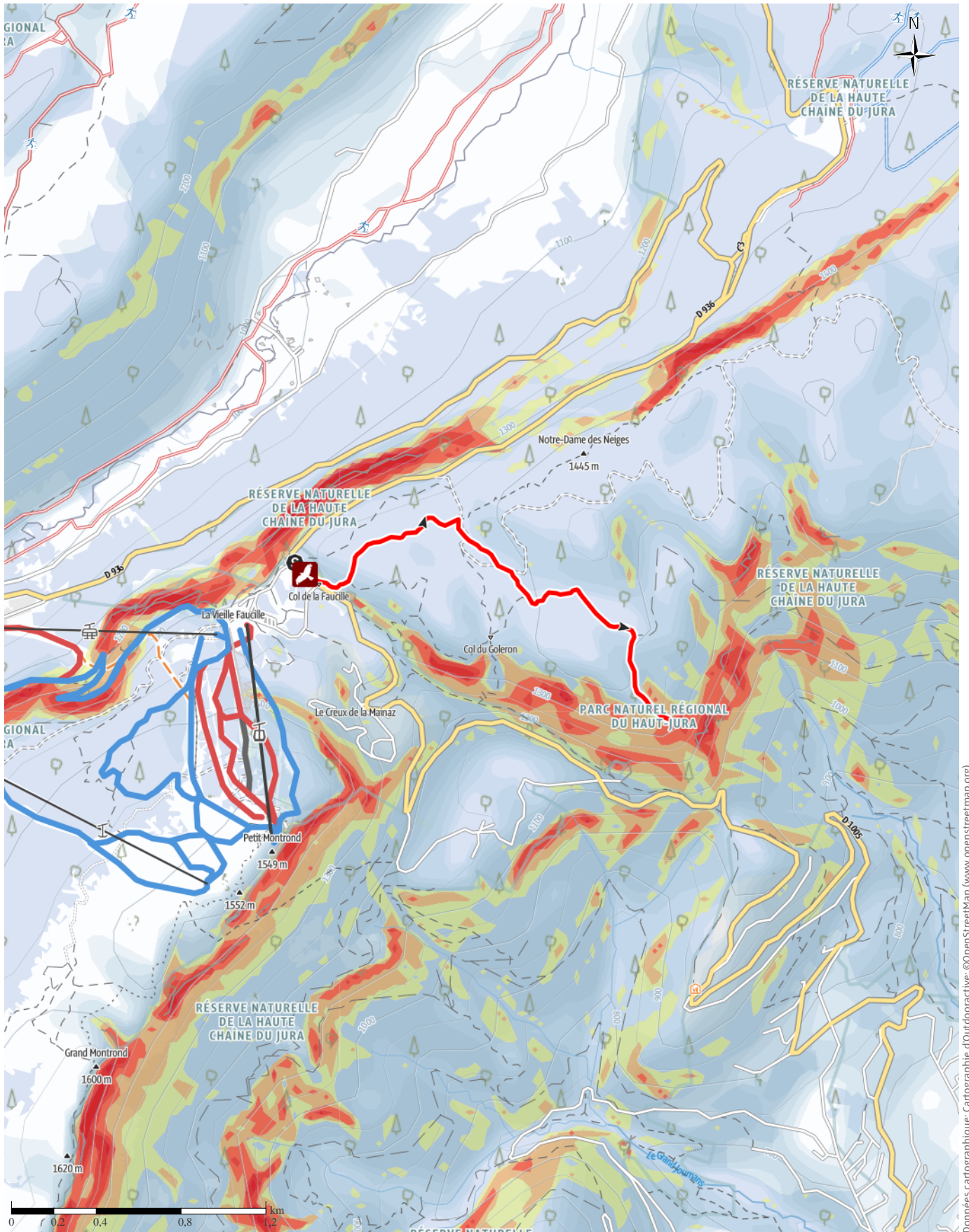
🕒 2:30h.

▲ 180m

▼ 180m

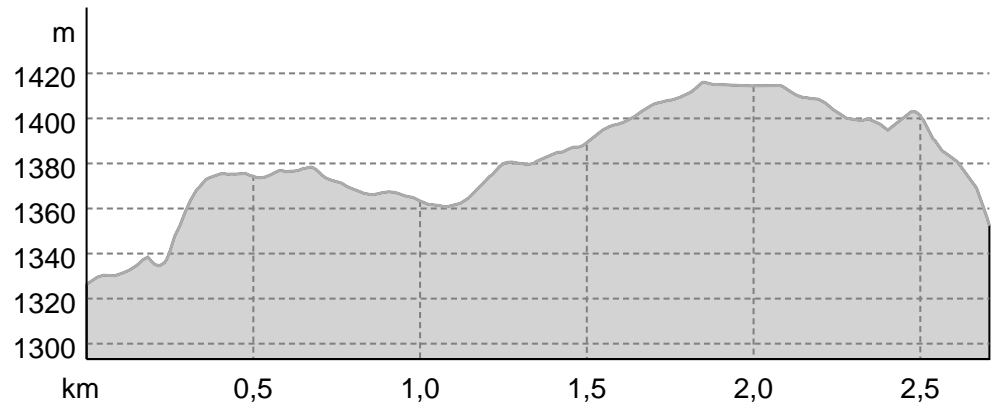
Difficulté

Facile



Données cartographiques: cartographie d'Outdooractive; ©OpenStreetMap (www.openstreetmap.org)

Profil altimétrique



Activité

Raquette

Distance ↔ 2,7 km

Durée ⌚ 2:30 h.

Dénivelé positif ▲ 180 m

Dénivelé négatif ▼ 180 m

Difficulté Facile

Condition physique ●●●●●

Technicité ●●●●●

Altitude

1 416 m

1 325 m

Meilleure période pour cette activité

JANV. | FÉVR. | MARS

AVR. | MAI | JUIN

JUIL. | AOÛT | SEPT.

OCT. | NOV. | DÉC.

Évaluations

Auteurs

Expérience ●●●●●

Paysage ●●●●●

Autres données de l'activité

Propriétés

Point(s) de vue Aller simple

Distinctions

A faire en famille

Service Randonnée Pays de Gex Agglo

Mise à jour: 19.01.2021

Source
Jura Mountains & The French side
of Geneva135 Rue de Geneve
01170 Gex
Téléphon (+33) 4 85 29 00 65
e
Fax
ybackowski@paysdegex-
tourisme.com
<http://www.sdipromo.com/>

découverte de la raquette à neige.

En suivant les jalons, monter 200m au-dessus de la route puis pénétrer en forêt, suivre ensuite les plaquettes de jalonnement sur les arbres.

Le parcours serpente en forêt au milieu des épicéas, éviter les fausses traces qui vous amèneraient vers des gouffres ou des lésines.

Après une légère descente, déboucher dans une clairière, obliquer à droite en suivant les jalons.

Passer devant le chalet forestier du Turet puis suivre une petite combe à gauche.

Vous entrez en zone de quiétude de la faune sauvage, il est alors interdit de s'écarter de la trace.

Après une légère montée, arriver dans une clairière, obliquer à gauche puis à droite pour une courte descente.

Une montée en sous-bois amène à un pré-bois où les arbres sont plus dispersés.

La balade du Turet est conseillée pour une première

TOP Belvédère du Turet

Suivre ensuite les jalons dans une longue clairière puis tourner à droite.

Une succession de montée et descentes vous amène sur une plate-forme où la vue s'ouvre à nouveau, continuer à descendre jusqu'au belvédère du Turet que vous localiserez grâce à son banc.

Le retour se fait par le même itinéraire

Consignes de sécurité

Randonnée en réserve naturelle-Chiens interdits- Le parcours se situe en majorité en zone de quiétude de la faune sauvage, il est obligatoire de suivre le jalonnement.

Matériel d'information

Informations et liens complémentaires

Réserve Naturelle Nationale de la Haute Chaîne du Jura : Pour plus d'informations sur la réglementation de la Réserve Naturelle Nationale de la Haute Chaîne du Jura.

Itinéraire

Point de départ de l'activité

Parking au bord de la D1005, accès au parcours devant l'hôtel de la Couronne

Coordonnées:

DD: 46.369738, 6.018769

DMS: 46°22'11.1"N 6°01'07.6"E

UTM: 32T 270703 5139449

w3w: ///recherchant.ruban.surhomme


Point(s) d'intérêt



 Monument naturel

 Le Col de la Faucille

01170 Gex

 04 50 28 09 16

contact@paysdegex-tourisme.com

<https://www.paysdegex-montsjura.com>

Source: Jura Mountains & The French side of Geneva