

BORMES LES MIMOSAS

Village

CORSA fleuri

15
FÉV. 2025

16
FÉV. 2025



BILLETTERIE UNIQUEMENT SUR PLACE
www.ville-bormes.fr – 04 94 01 38 38



EN ATTENDANT LA FÊTE !

SAMEDI 15 FÉVRIER

9h à 18h : Marché du Mimosa

Devant la chapelle Saint-François

Parfums, biscuits, bougies... retrouvez des producteurs et produits originaux à base de mimosa.

10h : atelier d'exception IKEBANA

Au MHAB - 103 rue Carnot

Composition d'art floral japonais

Tarifs : 20€ - 17€ pour les enfants et abonnés du MHAB

Réservation obligatoire

MHAB

14h à 17h : Atelier créatif et maquillage

Place Saint-François

14h à 17h : Fleurissement du char participatif

Place Saint-François

Fleurissement des mascottes Mimo et Zaza



14h à 17h : Atelier portrait végétalisé

Stand du MHAB - Place Saint-François

Dessinez, composez votre portrait à la manière du peintre Arcimboldo à base de fleurs séchées

Gratuit sans réservation

MHAB

De 11h à 18h : Animations musicales et dansantes

En déambulation dans le village et sur la *place Saint-François*

16h : Représentation "le Chœur du Sud"

Place Saint-François



Parking Saint-François accessible
LE SAMEDI 15 FÉVRIER - GRATUIT

DIMANCHE 16 FÉVRIER


LE C FLI


ZOOM SUR LE CORSO 2025

Dix chars fleuris s'élanceront lors du traditionnel défilé, en plein cœur du village. Accompagnés de neuf troupes festives, les constructeurs bénévoles dévoileront leurs créations fleuries au public.

ÇA SE PASSE COMMENT ?

 À partir de 10h : Nombreuses animations en déambulation dans le village

 14h : Départ du défilé des 10 chars fleuris et des neuf troupes


 16h : Lancement de la bataille de fleurs


ÇA COÛTE COMBIEN ?

TARIF UNIQUE : 5€

GRATUIT :
Pour les -12 ans

OÙ ET COMMENT ACHETER SON BILLET ?

 Les tickets sont en vente uniquement aux caisses d'entrée du Corso.

 Règlement par CB et espèces.



OÙ DÉJEUNER ?

Restauration sur site : Restaurants au cœur du village

Points restauration : De 9h à 18h sur la place Saint-François


LE CONSEIL DE
ZAZA
PRÉVOYANTE



Je peux aussi apporter mon pique-nique (*pas de bouteille en verre en raison du plan vigipirate*) ou déjeuner dans les quartiers extérieurs en prévoyant le temps d'accès au village (cf infos au verso) et l'achat de mon billet en caisse.

MHAB
MUSÉE
D'HISTOIRE
ET D'ART
DE BORMES

Le musée (MHAB) est ouvert le dimanche 16 février de 9h à 20h, au tarif exceptionnel unique de 6€ (au lieu de 8,5€). Billetterie en ligne, au musée et aux points de vente des billets du corso.

 103 Rue Carnot - 83230 - Bormes les Mimosas

10h : Visite guidée de l'exposition Henri Rivière au MHAB
Durée 1h - Tarif plein : 4€ - Gratuit pour les abonnés

CORSO FLEURI



#corsofleuribormeslesmimosas

QUID DES ACCÈS & STATIONNEMENT ?



LE VIL



LE PI

← HYÈRES

D 559



BORMISPORT

SENTIERS PÉDESTRES AU DÉPART DES STATIONNEMENTS GRATUITS

Les sentiers seront fléchés pour vous guider

Depuis Bormisport

En passant par le Pin et la voie romaine

45
MN



2,4
KM

Bon plan, ce parking est situé à l'entrée de la commune, il permet de repartir plus facilement en fin de journée.



Depuis le quartier du Pin

Plusieurs petits parkings sont présents dans le quartier. Accès au village en passant par la voie romaine

30
MN



1,3
KM

Depuis le rond-point de la Baou / Collège - Deux possibilités

1 Je suis plutôt sportif : Je passe par la route des Lavandières et le sentier Saint-François

45
MN



2,1
KM

2 J'ai une poussette, de jeunes enfants, je suis en bonne santé mais souhaite un accès plus facile : Je passe par le quartier du Pin

45
MN



2,8
KM

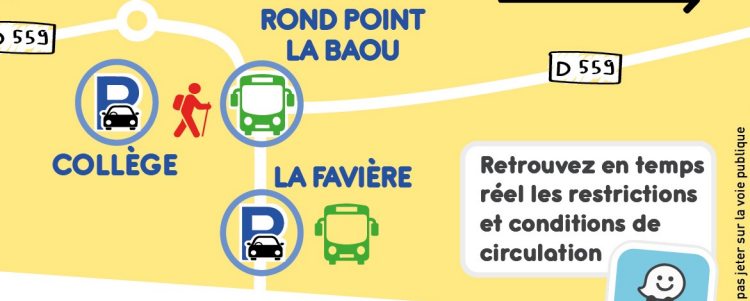
LE CONSEIL de
ZAZA
PRÉVOYANTE



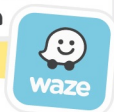
L'avantage de pouvoir maîtriser mon temps en évitant la file d'attente aux navettes !



Stationnement au village impossible le dimanche 16 février à l'exception des PMR dans la limite des places disponibles. Parking P1, avant 10h.



Retrouvez en temps réel les restrictions et conditions de circulation



NAVETTES GRATUITES Uniquement le dimanche 16 février

Depuis le rond-point de la Baou

Rotations en continu de 9h à 19h

Je prends en compte le temps d'attente pour pouvoir emprunter une navette, celui pour acheter mon billet aux caisses d'entrée et passer les contrôles de sécurité.

LE CONSEIL de
ZAZA
PRÉVOYANTE



Depuis la Favière

Départ devant l'office de tourisme, rotations en continu de 9h à 19h

Ce quartier compte de nombreux parkings gratuits mais il est aussi le plus excentré de la commune. Il faut donc prendre en compte la circulation pour y accéder et le quitter.

LE CONSEIL de
MIMO & FUTÉ
ZAZA
PRÉVOYANTE



J'anticipe les bouchons éventuels, le temps d'attente pour pouvoir emprunter une navette, celui pour acheter mon billet aux caisses d'entrée et passer les contrôles de sécurité.



Camping-car : Stationnement gratuit parking pinède Gouron à la Favière du 12 au 19 février.



Accès PMR : Un espace dédié pour les fauteuils roulants est prévu pour assister au défilé.