

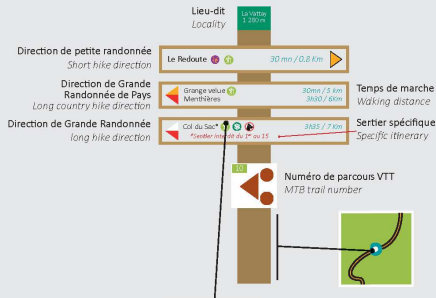
Le pylône du Colomby de Gex, construit à Paris puis transporté à Gex, fût assemblé et érigé à l'occasion du congrès de la mutualité de l'Ain qui s'est déroulé à Gex en 1907.

À l'origine, il était surmonté d'une coupole et la plaque relatait l'évènement. Il est en réalité situé sur la commune d'Echenevex.



The Colomby de Gex pylon built in Paris then transported to Gex was assembled erected during the ain mutuality congress which was held in Gex in 1907. Originally a dome rised above and a plaque told the event. It is in fact located on the Echenevex commune.

Signalétique / Signpost



Itinéraire de randonnée
Hiking route



Itinéraire GR9
GR9 route

Itinéraire pénétrant en Réserve naturelle
Itinerary entering the natural reserve



Itinéraire Grandes traversées du Jura
"Grandes traversées; du Jura" route

Itinéraire interdit aux chiens même en laisse
Dog prohibited route (even on a leash)



Itinéraire avec table d'orientation
Itinerary with orientation table

Itinéraire ski de randonnée
Cross-country skiing route



Itinéraire raquette
Snowshoes route

Balissage de jalonnement / Signposting

Grande Randonnée GR®
GR Long hiking route

Grande Randonnée de Pays
Long country hike

Petite Randonnée
Hike

Pays de Gex
agglo

Difficulté : * * *

Départ : parking du Pailly entre Gex et le Col de la Faulcille

14.5 km

890 m (+/-)

4h30



Attention, cette randonnée se situe en Réserve naturelle et n'est praticable que du 16 mai au 30 novembre.

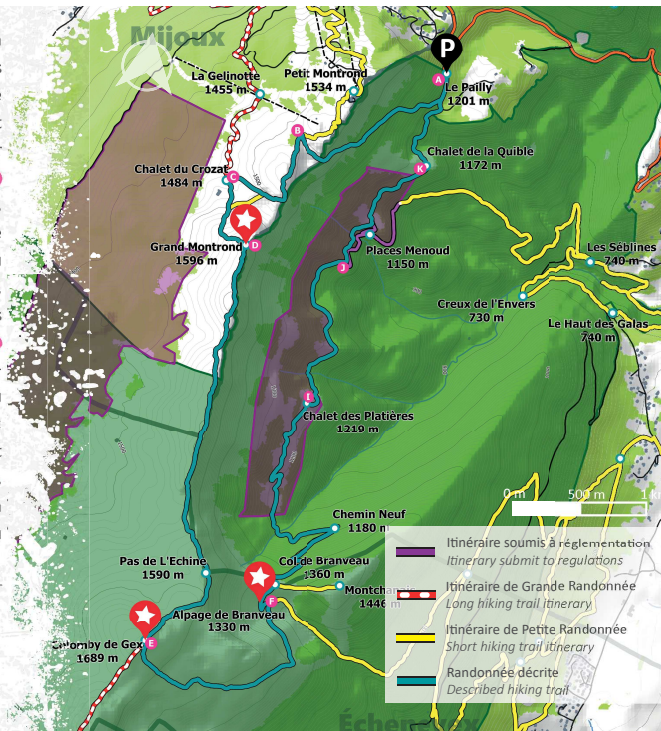
04


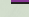


Randonnée pédestre

Gex
Le Colomby



Depuis le parking du Pailly **a**, emprunter la petite route goudronnée sur 100 mètres, puis monter à droite par un sentier nommé « La Vie de Chaux » (fermé du 1^{er} décembre au 15 avril et à emprunter avec précaution en cas d'hiver tardif). Le sentier débouche, à une patte d'oie **b**, sur l'alpage du Crozat, prendre alors à gauche. Rejoindre le chalet du Crozat **c** puis suivre le balisage blanc et rouge du GR en direction du Grand Montrond **d** puis du Colomby de Gex **e**. Laisser le GR puis descendre à gauche, à travers un alpage en direction du chalet de Branveau **f** en suivant les jalons jaunes au sol. Monter au-dessus du chalet vers le Col de Branveau **g**, au pied du Pas de l'Echine. Redescendre vers le « Chemin Neuf » **h**, tourner à gauche puis aussitôt à droite en direction du chalet des Platières **i**. Finir la boucle en suivant d'abord un chemin large, puis à une patte d'oie **j** un sentier jusqu'au chalet de la Quible **k** et atteindre le Pailly.

P Parking parking
★ Site remarquable Outstanding site



-  Itinéraire soumis à réglementation
Itinerary submit to regulations
-  Itinéraire de Grande Randonnée
Long hiking trail itinerary
-  Itinéraire de Petite Randonnée
Short hiking trail itinerary
-  Randonnée décrite
Described hiking trail

From the Pailly parking **a**, take the small concrete road on 100 meters, then go up right on path named "La Vie de Chaux" (closed from 01 December to 15 May and take carefully when late winter). The path ends at the fork **b**, on the Crozat alpine pasture, take a left then. Catch up to Crozat chalet **c** then follow the white and red GR marking to Grand Montrond **d** then to Colomby de Gex **e**. Leave the GR then go down left at an alpine pasture to Branveau chalet **f** following the yellow landmarks. Take above the chalet towards "Col de Branveau" **g**, at the foot of the Echine. Back down towards the "Chemin Neuf" **h**, turn left then immediately right to Platiere chalet **i**. End the loop first following a wide path, then a fork **j** a path to Quible chalet **k** then reach the Pailly.

-  Réserve naturelle
Natural reserve
-  Zone de quiétude de la faune sauvage
Wildlife tranquility zone