

sam.  
11 janvier  
2025

## stage découverte de la calligraphie latine

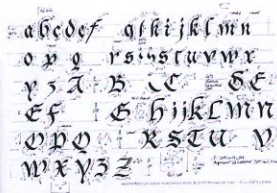
la gothique cursive (variante) XIV<sup>e</sup>s  
la minuscule de secrétaire XIII<sup>e</sup> - XVII<sup>e</sup>s

A la Maison du Colombier • 5 rue du four banal  
à Crémieu • atelier de découverte de la calligraphie  
avec le calligraphe JeanMarie Brême • 06 73 88 88 83  
jmbreme@orange.fr • www.passioncalligraphie.fr

Seulement 4 participants et sur réservation • horaire : 9h30-12h30  
• repas tiré du sac • puis 13h30-17h30 • Vous pouvez apporter un texte  
court que vous avez envie de mettre en page... et je pourrai aussi vous  
proposer des textes • coût du stage 70 € (matériel à dispo sur place)

### la gothique cursive (variante) XIV<sup>e</sup> siècle

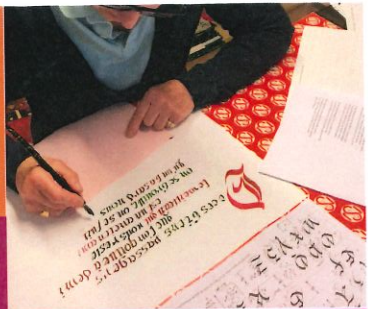
Graphie née de la nécessité de pouvoir écrire plus rapidement vu  
l'augmentation croissante des écrits. le dessin de base est issu de la Caroline de  
Charlemagne (qui comprenait surtout des arrondis), et est dérivé des gothiques  
(primitive, textura, rotunda) : avec pour caractéristiques : lettres penchées,  
anguleuses et étroites (des arrondis et des formes brisées évoquant  
l'architecture gothique). L'usage des plumes à bec carré a sans doute contribué  
à la naissance de ces formes brisées typiques. C'est une écriture rythmée,  
à la graphie élégante et originale, de bonne lisibilité, propice aux tracés  
de textes déjà un peu conséquents.  
Niveau de la pratique :  
difficulté moyenne



Les outils utilisés : la plume biseautée à réserver (pour le petit texte), les automatic pens  
et les calames (pour les letrines). Leur biseau permet le tracé de pleins et déliés grâce à une  
tenue de plume à angle constant (souvent 30°).

#### Contenu du stage :

- 1) apprentissage de l'alphabet sur papier préliné (mémorisation de la graphie des lettres)
- 2) puis mise en page d'un texte personnel sur un grand format (préliné au crayon) : celui-ci  
peut être agrémenté de letrines réalisées à l'encre, à l'aquarelle ou à la gouache. Vous pouvez  
prévoir un texte court (nous travaillons souvent avec des plumes de 3 mm afin de bien profiter  
de la graphie des lettres et le tracé en est plus facile qu'avec des plumes moins larges (prévoir  
par exemple un texte de 5 lignes de 25 signes, mais ceci n'est qu'une indication). Vous aurez à  
disposition tout un choix de textes : en citations, en poésie...



### la minuscule de secrétaire du XIII<sup>e</sup> au XVII<sup>e</sup> siècle

Prédominante avant l'apparition de l'écriture  
italique, l'écriture de secrétaire répond au be-  
soin d'une écriture plus lisible et plus universel-  
lement reconnaissable que l'écriture pour livre.  
D'usage courant dans toutes les îles britan-  
niques durant tout le XVII<sup>e</sup> siècle. Malgré  
ses boucles et fioritures, elle fut beaucoup  
utilisée par les écrivains publics et tous  
ceux qui passaient des heures à écrire.



Avant que les livres ne soient reproduits en caractères mobiles  
de plomb grâce à l'invention de Gutenberg (1545), chaque texte  
était écrit à la plume d'oie, métal ou au calame (rosdeau) et  
constituait de ce fait un original. Les textes étaient calligraphiés  
sur peau d'agneau ou de veau par les moines copistes qui réali-  
saient une œuvre unique, en choisissant leur outil, leur support.  
Les pages étaient souvent enrichies et rythmées de letrines  
ou d'enluminures aux emplacements prévus par le copiste. A la  
différence de l'écriture courante, la pratique de la calligraphie  
consiste à dessiner des  
lettres très lentement (à noter que dans la plupart des cas, les  
lettres ne sont pas ligaturées). Le plaisir de calligraphier : "yoga  
graphique" : un exercice de gestuelle maîtrisée dans lequel on  
s'impuise personnellement pour "faire parler" une poésie, une citation.  
Entraînement, concentration et justesse du geste apportent

plus d'info : [www.passioncalligraphie.fr](http://www.passioncalligraphie.fr)