

L'ÉCHAPPÉE BEILLE EN ÉTÉ !



05 34 09 35 35
info@beille.fr
www.beille.fr

Haut lieu du ski de fond et des activités nordiques l'hiver, théâtre d'exploits des coureurs du Tour de France et autres épreuves cyclistes, le Plateau de Beille se prête aussi fort bien aux activités d'été.

Balades à pied ou en VTT, promenades équestres, dégustation des produits du terroir... En été, Beille vous dévoile une nouvelle facette ! Un lieu de détente et de convivialité aux paysages d'exception.

Alors n'attendez plus, venez-la découvrir !



Aire d'accueil des pins à crochets

Elle est située dans un bosquet de pins à crochets, à proximité du parking. Au pied de l'espace luge de la station, cette aire vous incite à un moment de détente avec son mobilier conçu sur mesure.

IDEES BALADES

Balade des Pins

Boucle de 1.8 Km, en jaune sur la carte, environ 30 mn, qui offre un magnifique point de vue sur les montagnes de la haute vallée de l'Aston et sur l'estive du plateau de Beille.

Depuis le parking prendre à droite et suivre la piste qui longe le parking en direction du tunnel de la piste de luge que l'on laisse sur la gauche. Après 100 mètres prendre à gauche le long du talus qui mène au terrain du pas de tir que l'on traverse pour rejoindre une piste qui part vers la gauche et aboutit dans un pré. En s'avançant vers la droite on découvre un magnifique point de vue sur le massif de la Haute vallée de l'Aston. Suivre ensuite le talus vers la gauche pour rejoindre la piste qui vous ramènera à l'entrée de la station.

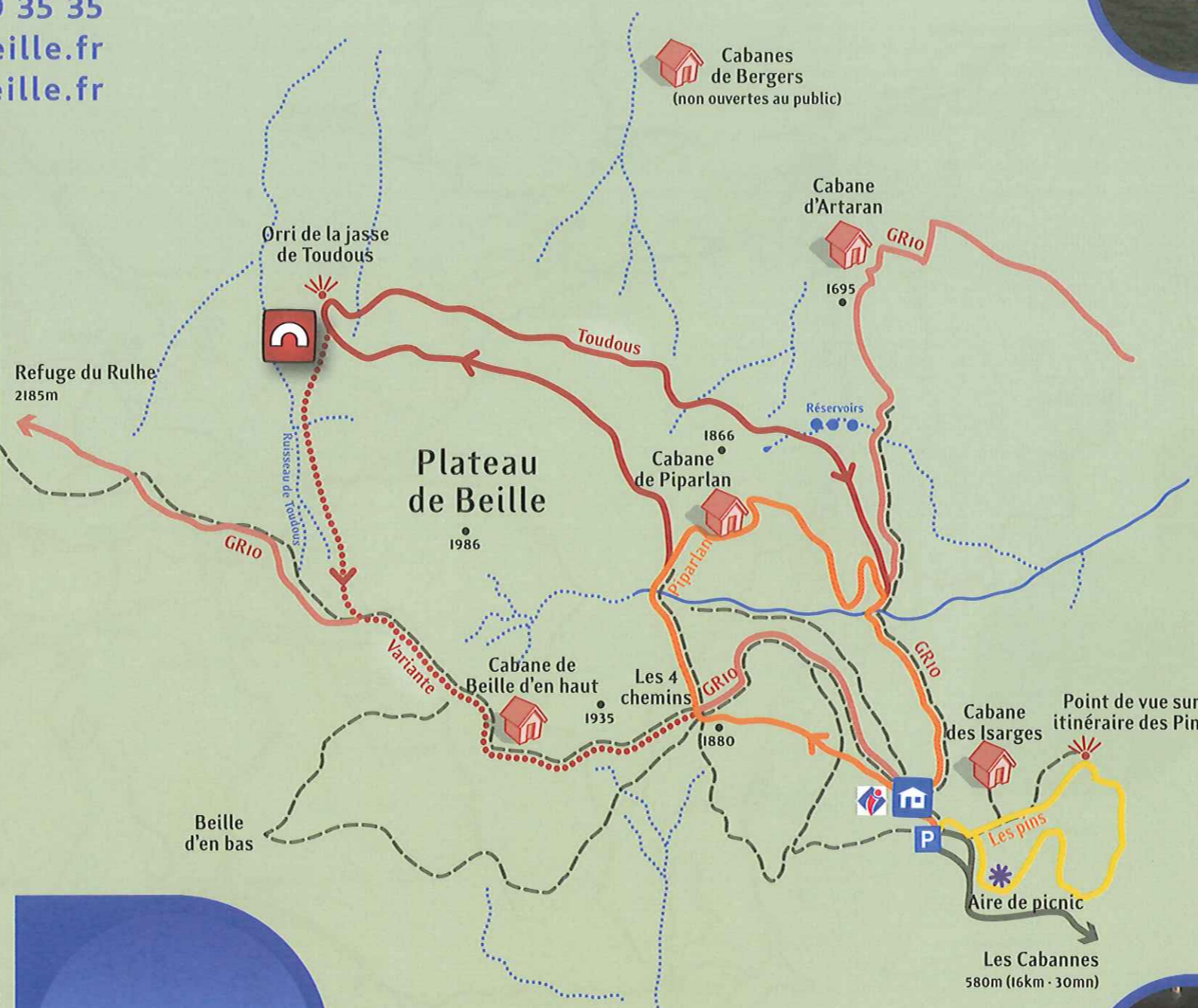
Autres balades

Le plateau de Beille est aussi traversé par :

- le GR10 menant au refuge du Rulhe situé à 2 185m d'altitude en 5h.
- 3 randonnées pédestres accessibles à toute la famille. Piparlan : 1h45 avec 100m de dénivelé, Toudous et sa variante : 3h avec 150m de dénivelé.
- 4 Itinéraires VTT, 1 vert et 3 bleus, de 2 à 7 km sur pistes et pentes peu accidentées idéales pour la pratique en toute sécurité.

Les itinéraires de ces balades et randonnées sont décrits dans les topos guides, en vente à la boutique.

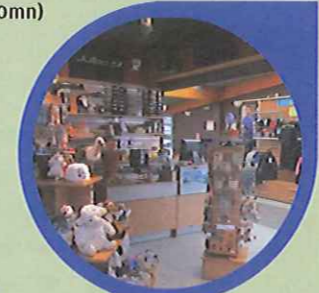
Cartes topographiques : 1/25000 ; 2148OT - 2148ET



Des balades en calèche, bivouac et géologie.

Découvrez avec Isabelle le plateau de Beille en calèche ou au pas du cheval de Mérens. Pour les plus curieux, elle dévoilera l'incroyable histoire géologique de Beille et des Vallées. Vous souhaitez prolonger l'aventure ? Venez passer la nuit au village nordique sous une yourte ou un tipi et venez vous initier à l'astronomie lors de nos soirées aux étoiles

→ Contact : 06 45 79 12 77
→ www.angaka.com



De la Canirando.



Découvrez une autre façon de randonner, facile, agréable et amusante ! Avec les chiens de traîneau de Samuel et Cédric, partez pour une balade inoubliable, pleine d'émotions et de découverte... en famille !
Au cœur de la meute visite guidée pédagogique, caresses et boule de poils pour petits et grands.
→ Contact : 06 07 40 42 02 - contact@angaka.com
→ www.angaka.com.

Cani-Kart.

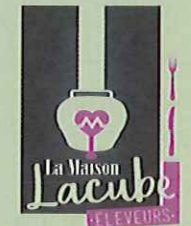
Activité originale, qui permet de découvrir le monde des chiens de traîneau une fois l'hiver terminé. Vous êtes confortablement installés dans un engin à 4 roues tractés par 10 ou 12 chiens et conduit par leur musher qui ne manquera de partager sa passion avec vous.
Sensation et évasion garanties ! Durée de l'activité : 30 min (environ 20 minutes de balade et 10 de rencontre avec les chiens)

Descente VTT et Arapaho.

Etern vous accompagne pour une descente unique depuis le Plateau de Beille en VTT ou en trottinette tout terrain (groupe de 8 personnes maximum).
→ Contact : 06 69 14 75 83 → www.angaka.com

Le repas des éleveurs.

Bonne humeur et repas - grillades sur la terrasse panoramique du restaurant de Beille ! Tous les jours en continu de 11h45 à 14h15 (Report en cas de météo défavorable)
Menu unique : Adulte 20 € - Enfants (3 à 14 ans) 12 €
Boissons non comprises (à partir de 2 €)
(Sur réservation ou sur place selon les places restantes)
→ Contact : 05 34 09 09 09 → www.lamaisonlacube.fr



Balade au pays des vaches heureuses

Le mardi, jeudi et vendredi, balade commentée offerte avec le repas des éleveurs
Une promenade facile et sans clichés à la rencontre de notre métier d'éleveurs transhumants et des traditions pastorales. Départ 10h
→ Contact : 05 34 09 09 09 → www.lamaisonlacube.fr

Location VTT électriques « Le Petit Plateau »

Village Les Cabannes, Christophe vous propose la pratique du vélo avec assistance électrique, sur route, pistes forestières et chemins de randonnée.
Du plaisir pour tous les niveaux...
→ Contact : 06 42 42 84 35 → lepetitplateau09@gmail.com
→ www.vtt-location-ariège.com



La Boutique de Beille.

Souvenirs, textile, lunettes, équipements randonneurs, topo-guides...
Faites un tour à la Boutique ! Accueil, renseignements et bonne humeur seront au rendez-vous.



Consignes de sécurité

- Merci de tenir votre chien en laisse.
- Restez distants des troupeaux et respectez les cabanes pastorales.
- Rapportez vos déchets ainsi que vos mégots de cigarettes.
- En cas d'orage, évitez les crêtes et la proximité des arbres isolés et des rochers.
- En cas de brouillard, rebroussez rapidement chemin.
- Emportez de quoi vous alimenter et vous hydrater, ainsi que des vêtements et chaussures adaptés.

Urgence secours : 112
Météo France : 32 50

DE PROMENADES EN RANDONNÉES



05 61 64 60 60
www.pyrenees-ariegeoises.com

POINTS INFOS
Ax-les-Thermes / Luzenac / Ax 3 Domaines / Les Cabannes-Pays de Beille
Donezan / Tarascon-Ussat / Auzat-Vicdessos

En Haute Ariège sur le secteur des Vallées d'Ax, 460 km de sentiers courent dans nos montagnes, de 500 à 2912 m d'altitude. À la découverte des villages, du patrimoine roman, médiéval ou pastoral, au cœur de vastes forêts de hêtres ou d'estives verdoyantes, au bord de torrents impétueux ou de lacs de montagne aux mille couleurs, à l'assaut de sommets modestes ou majestueux, choisissez votre ambiance.

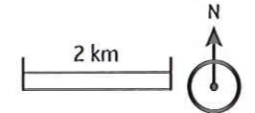
Randonnée itinérante
GR 107 Chemin des Bonshommes de Foix vers la Catalogne
GR 10 Traversée des Pyrénées de l'Océan à la Méditerranée
GR Transfrontaliers Par delà les frontières d'Ariège, Andorre et Catalogne
GR 7 Des Vosges aux Pyrénées
Topoguides en vente en librairie
GRP Tour des montagnes d'Ax
GRP Tour des Pérics
Boucles itinérantes de 2 à 5 jours en Vallées d'Ax
Fiches topo en ligne sur www.pyrenees-ariegeoises.com ou sur demande à l'Office de Tourisme

Balade et randonnée à la journée
Topoguides en vente 6,50 € à l'office de tourisme

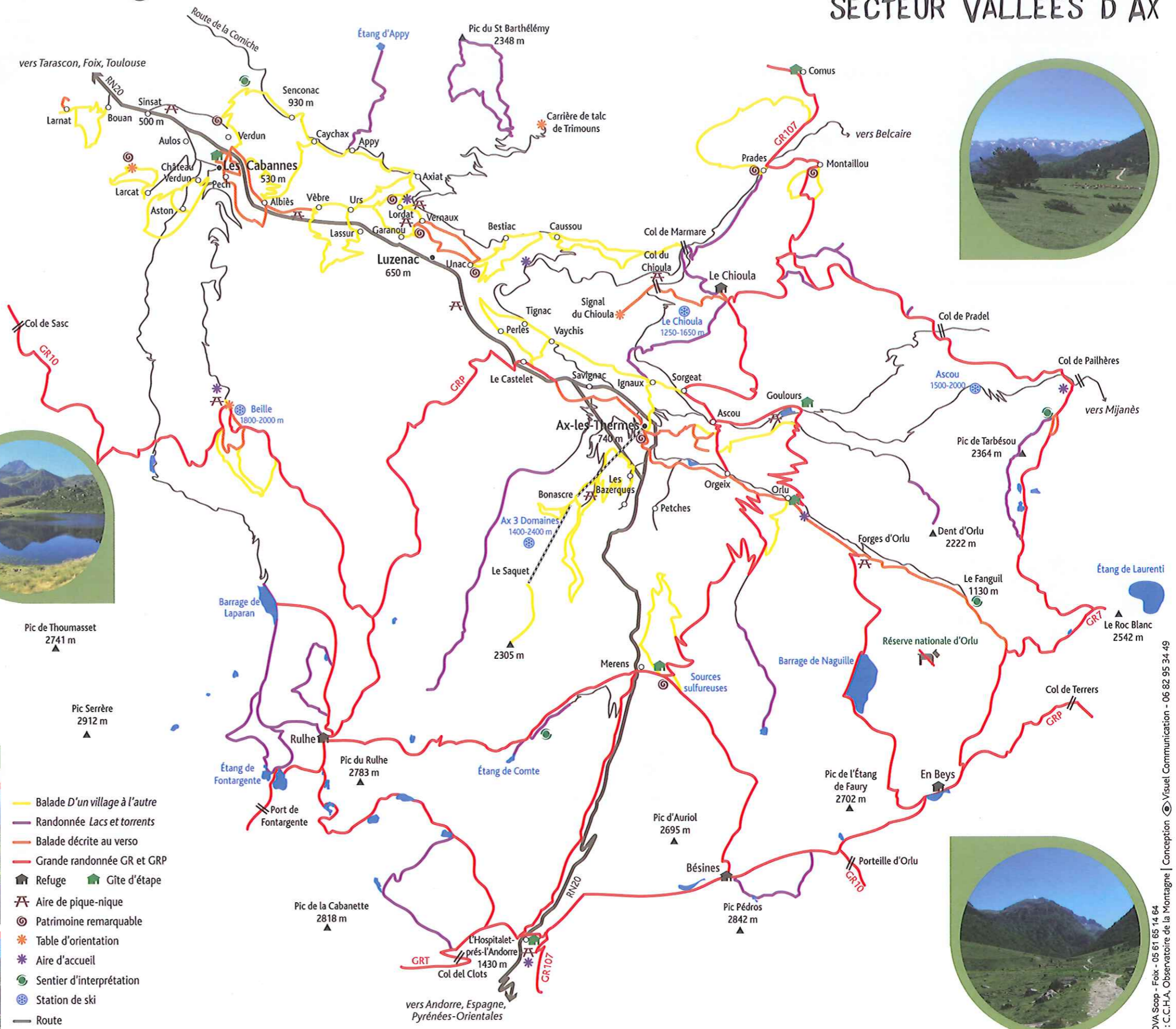
Crêtes et sommets
17 randonnées sportives non balisées vers les sommets les plus majestueux

D'un village à l'autre
23 balades balisées en vallée, à la découverte des villages et de leur patrimoine et 6 balades d'altitude au départ de Beille et de Bonascre

Lacs et Torrents
20 randonnées balisées en moyenne montagne et à destination de refuges de montagne



LE RÉSEAU ITINÉRAIRE HAUTE ARIÈGE SECTEUR VALLÉES D'AX



- Balade D'un village à l'autre
- Randonnée Lacs et torrents
- Balade décrite au verso
- Grande randonnée GR et GRP
- Refuge Gîte d'étape
- Aire de pique-nique
- Patrimoine remarquable
- Table d'orientation
- Aire d'accueil
- Sentier d'interprétation
- Station de ski
- Route
- Remontée mécanique
- Village Sommet

Cartes topographiques
1/50 000 : Rando Édition N°7 - 1/25000 : IGN 2148ET, 2249OT, 2249ET, 2248ET, 2148OT ou IGN 'cartes à la carte' sur <http://loisirs.ign.fr/carte-a-la-carte-randonnee-decouverte.html>
Les plans dessinés sur ce document servent à illustrer le réseau d'itinéraires balisés ; ils ne sauraient en aucun cas remplacer l'utilisation de cartes topographiques à l'échelle 1/25000 lors de votre randonnée.