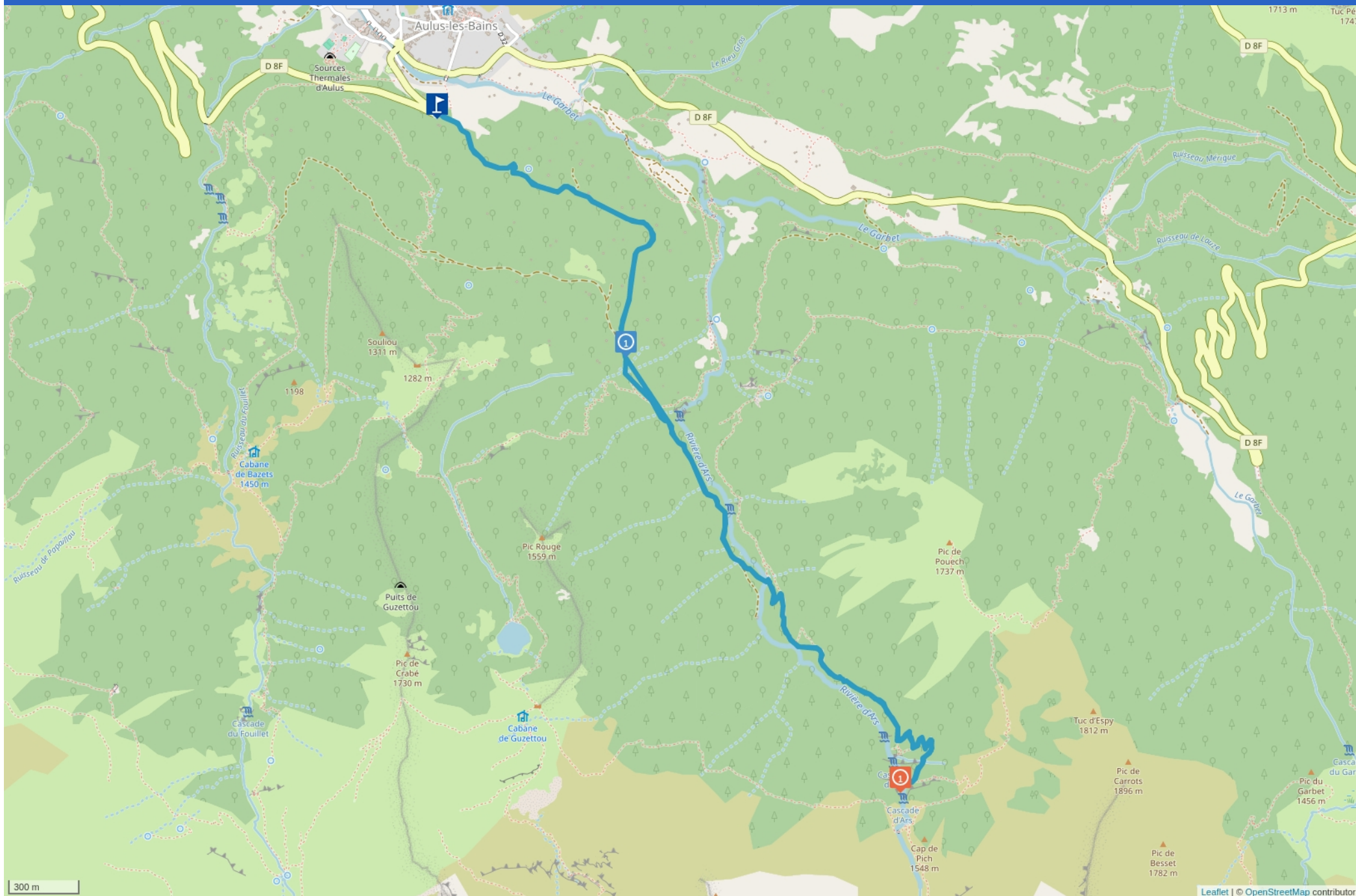


# LA CASCADE D'ARS



Cet itinéraire est délivré après expertise par les comités départementaux. Il répond aux critères de qualité définis par la FFRandonnée. [www.ffrandonnee.fr/la-federation/espace-professionnels/labellisation-des-itineraires-pr](http://www.ffrandonnee.fr/la-federation/espace-professionnels/labellisation-des-itineraires-pr)



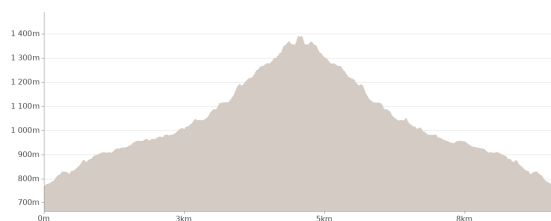
Mise à jour le 11/10/24 par Office de tourisme Couserans Pyrénées et généré par [www.cirkwi.com](http://www.cirkwi.com)

# La cascade d'Ars

Proposé par : **Office de tourisme Couserans Pyrénées**

Validé par la FFRandonnée

"Ce PDF a été généré à partir de Cirkwi, la plateforme de partage d'activités touristiques qui vous fait voyager" [www.cirkwi.com/circuit/600157](http://www.cirkwi.com/circuit/600157)



Départ : Parking de la cascade d'ars - 09140

AULUS-LES-BAINS

9.07 km

4h

maxi 1390 m

mini 766 m

663 m

Cette balade assez facile va vous permettre de découvrir cette magnifique cascade, une des plus belles du territoire. Haute de 246 m en trois étages successifs, elle est à son apogée aux mois de mai et juin à la fonte des neiges.

## TOPO/PAS À PAS

Dans le village, prendre à droite la D8 en direction du col de Latrape/Station de Guzet neige. Faire 200 mètres et se garer dans le premier lacet. Le départ du sentier menant à la cascade d'ars est indiqué ici.

DEPART : 42.78752, 1.33827

Dans le virage, prendre la piste forestière qui part en légère montée direction sud-est. Laisser la première bifurcation partant sur la droite et continuer tout droit pour rejoindre le croisement avec le GR10.

BIFURCATION GR10 : 42.77625, 1.34955

Maintenant, continuer la progression sur le GR10. Longer la rivière d'Ars pour atteindre le pont d'Artigous.

Cet itinéraire est délivré après expertise par les comités départementaux. Il répond aux critères de qualité définis par la FFRandonnée. [www.ffrandonnee.fr/la-federation/espace-professionnels/labellisation-des-itineraires-pr](http://www.ffrandonnee.fr/la-federation/espace-professionnels/labellisation-des-itineraires-pr)

Loc Bel

PONT D'ARTIGOUS 42.76973, 1.35524

Traverser le pont. La montée s'accroît entre lacets et lignes droites en restant au dessus de la rivière d'Ars jusqu'à la cascade.

BASE DE LA CASCADE D'ARS 42.76973, 1.35524

Une fois au pied de la cascade, vous pouvez continuer à progresser sur le GR10 pour profiter de plusieurs points de vue sur les différents étages de la cascade.

Le retour s'effectuera par le même chemin jusqu'au parking de départ.

## ENVIRONNEMENTS

Vue cascade

## CONDITIONS D'ACCUEIL DES ANIMAUX

Nous vous conseillons de tenir les chiens en laisse, surtout dans les zones d'estive dans lesquelles il serait dangereux, pour vous et votre chien, qu'il s'approche des troupeaux en raison de la présence de Patous.

## PÉRIODE D'OUVERTURE

Du 01/01 au 31/12.

Sous réserve de conditions d'enneigement.

## COMPLÉMENTS DE LOCALISATION

Depuis Saint girons, prendre la D618 en direction d'Oust et continuer sur la D32 jusqu'au village d'Aulus les Bains. Dans le village, prendre à droite la D8 en direction du col de Latrape/Station de Guzet neige.

Faire 200 mètres et se garer dans le premier lacet. Le départ du sentier menant à la cascade d'ars est indiqué ici.

## NATURE DU TERRAIN

Rocher  
Cailloux  
Terre  
Gravillons

## CONTACT

Téléphone : 05 61 96 26 60

Email : [contact@tourisme-couserans-pyrenees.com](mailto:contact@tourisme-couserans-pyrenees.com)

## COMPLÉMENTS D'ACCUEIL

Vous êtes au cœur du Parc Naturel des Pyrénées Ariégeoises.

Nous vous encourageons à adopter un comportement responsable dans ce milieu fragile et partagé.

- Rester sur les sentiers et emporter ses déchets.
- Observer la flore sans la cueillir.
- Rester discret, pour les animaux sauvages.

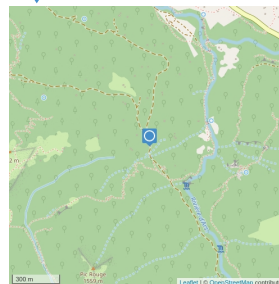


Mise à jour le 11/10/24 par Office de tourisme Couserans Pyrénées et généré par [www.cirkwi.com](http://www.cirkwi.com)

- Dans les zones d'estive, penser à refermer les clôtures et barrières. Ne pas approcher ni nourrir les animaux. Si un Patou (chien de protection des troupeaux) s'approche de vous, écartez-vous lentement et calmement. Pas de grands gestes ni de cris, même s'il aboie, car il vous considérerait comme une menace. S'il vous suit, ignorez-le.
- La baignade dans les lacs est déconseillée. La crème solaire (même bio !) et autres cosmétiques sont source de pollution dans ce milieu fragile.
- Le bivouac est autorisé, mais seulement entre 19h et 9h, et à plus d'une heure de marche d'un parking.
- En période de sécheresse tout feu est interdit. Dans les autres cas, les feux sont autorisés seulement à plus de 200m d'une forêt. Préférer les réchauds aux foyers naturels.
- En cas de rencontre, très peu probable, avec un ours (qui cherche à tout prix à nous éviter) : manifestez-vous calmement, éloignez-vous progressivement, et ne courez pas.



Lat : 42.7781886 - Lng : 1.34803



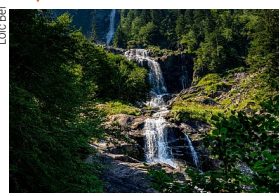
## Piste du Fouillet

Continuer tout droit sur la petite piste forestière.



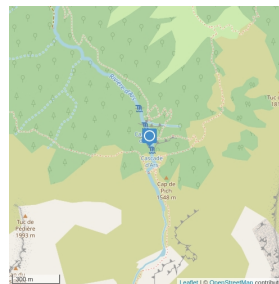
09140 AULUS-LES-BAINS - Altitude : 1240m

Point d'intérêt naturel



## Cascade d'Ars

Une des plus belles cascades des Pyrénées: la cascade d'Ars, se contemple après une marche rendant son but encore plus désirable. Elle dévale 3 étages successifs sur 246m de hauteur et nous offre un spectacle encore plus impressionnant à la fin du printemps par son fort débit d'eau de fonte des neiges.



## PÉRIODE D'OUVERTURE

Toute l'année.

Sous réserve de conditions d enneigement et météorologiques favorables.

## CONTACT

Téléphone : 05 61 96 26 60

Site web : <https://www.tourisme-couserans-pyrenees.com/>

