



MARDI 28 AVRIL 2026
de 09h00 à 12h00 À SISTERON

INSCRIPTION GRATUITE
ET OBLIGATOIRE

→ LES MATIN'ALPES

Changement climatique et événements extrêmes : quels enjeux pour les territoires alpins ?

► Centre EVAD Affaires à Sisteron - Salle de conférence Océan
11 Allée des genêts, 04200 Sisteron.
Présentiel & Visioconférence

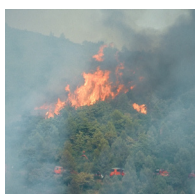
Les territoires de montagne sont de plus en plus touchés par des événements extrêmes :

pluies intenses, crues, avalanches, coulées de boue ou encore glissements de terrain...

Face à ces évolutions, de nombreuses questions se posent :

- Faut-il désormais s'attendre à vivre plus régulièrement ces épisodes ?
- À quels niveaux d'intensité convient-il de se préparer ?
- Et surtout, quels effets concrets le changement climatique produit-il sur les risques naturels à l'échelle des Alpes ?

Intervenant : **Gaëtan Heymes**
Prévisionniste chez Météo-France



Partenaire



Financé par :



LE PROGRAMME



LES MATIN'ALPES

- ▶ **09h00 : Accueil café**
.....
- ▶ **09h30 : Ouverture de la session**
.....
- ▶ **09h45 : Intervention de Gaëtan Heymes** - Prévisionniste chez Météo France
.....
- ▶ **11h30 : Echanges avec le public**
.....
- ▶ **12h00 : Clôture**

La conférence sera également accessible gratuitement sur inscription en visioconférence (modalités pratiques et inscriptions sur notre site internet – un lien de connexion sera envoyé par mail quelques jours avant la session aux inscrits en visioconférence).

INSCRIPTION EN LIGNE



**SUR : WWW.IRMA-GRENOBLE.COM
OU PAR TÉLÉPHONE AU 04 76 47 73 73**

Cette **Matin'Alpes** s'inscrit dans le projet **CAP-ALP**, porté par l'IRMa avec le soutien du PO FEDER-Massif des Alpes, de la Région Sud et de la Région Auvergne-Rhône-Alpes.

Ce projet s'intègre dans la dynamique partenariale **RES'Alpes**, dédiée à la gestion intégrée des risques naturels dans les Alpes, portée par le PARN, infra2050 et l'IRMa, avec le soutien du PO FEDER-Massif des Alpes, de la région Sud, de la région Auvergne-Rhône-Alpes et du Commissariat de massif des Alpes.



Avec le soutien de



PARTENAIRES RELAIS

