

113

Balcon et Refuge du Carro



22,2 km



+ 570 m



8 h 00



2760 m

1795 m



Accès au départ

Bonneval-sur-Arc, Pont de l'Ouletta.
À la sortie de Bonneval, suivre D902 direction Col de l'Iseran jusqu'au parking du Pont de l'Ouletta.

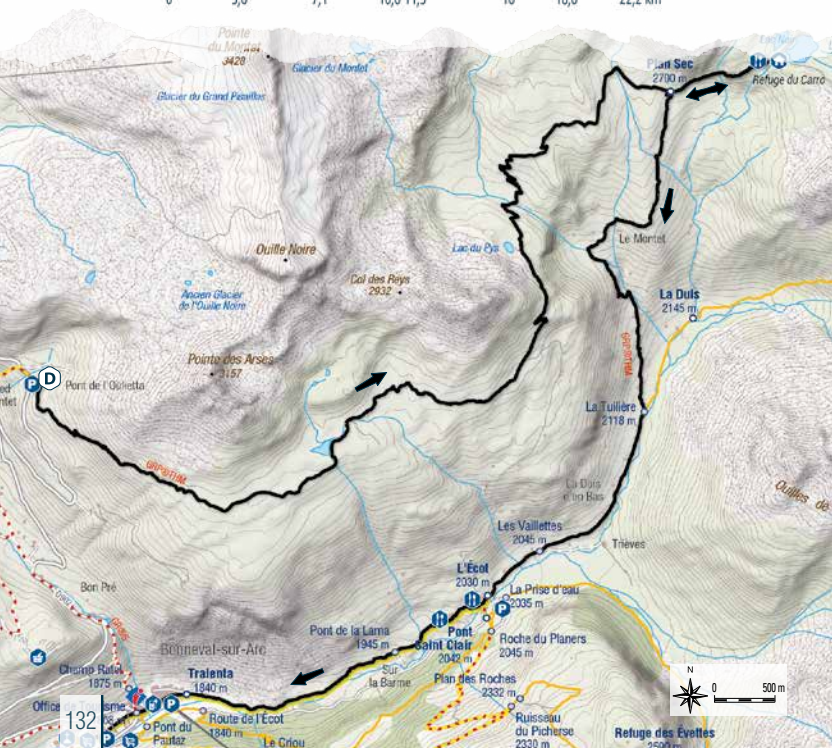
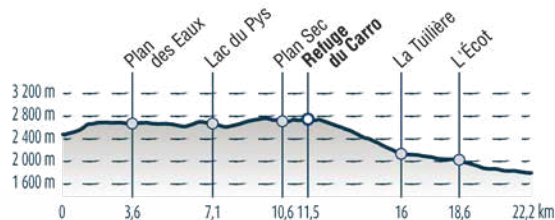


Scannez et suivez le parcours avec votre appli préférée

J'y vais en bus

Ligne 4 : arrêt Pont de l'Ouletta

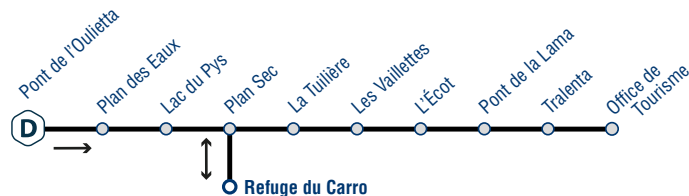
Correspondance possible avec S53 à Bonneval.



Refuge haut perché



Une nuit dans le plus haut refuge de Savoie ? Voilà une belle aventure à vivre en famille ! Surtout si pour l'atteindre il faut passer par des paysages dignes de décor de cinéma.

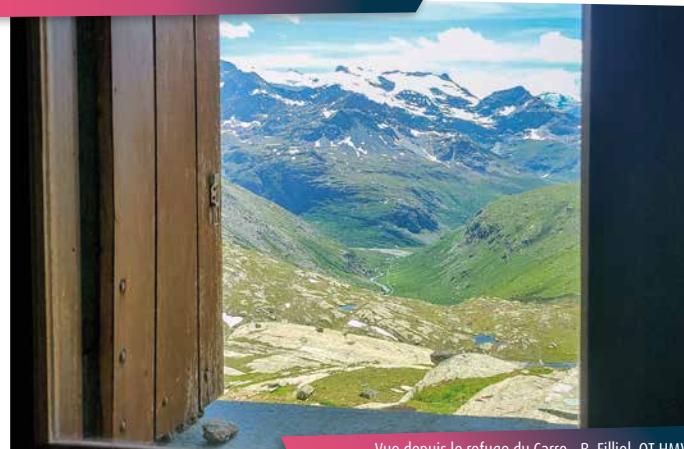


Au fil de la balade

En avançant sur le chemin dans les prairies d'altitude, vous pourrez voir des chalets d'alpages aux formes originales : afin de résister aux avalanches, ils sont semi-enterrés ou protégés par une « tourne », sorte d'étrave de pierre. Les glaciers de l'Albaron, du Vallonnet et des Évettes vous font face sur ce sentier en balcon donnant sur le cirque des Sources de l'Arc. Plusieurs lacs se succèdent et le panorama ne cesse de s'élargir. De l'azur au turquoise, les nuances de bleu se répondent, toujours plus surprenantes. Quelques chamois sont visibles au loin.

Vous arrivez au refuge, parfaitement intégré dans ce décor minéral. Passez voir les lacs au-dessus. Vous êtes au bout du monde ! C'est l'occasion de passer une nuit au plus près des étoiles et du ciel pur de haute montagne. Pensez à faire un vœu à chaque étoile filante !

En redescendant, attardez-vous au hameau de l'Écot et à Bonneval-sur-Arc. N'est-ce pas Sébastien que l'on aperçoit courant dans une ruelle, suivi de sa fidèle Belle ?



Vue depuis le refuge du Carro - B. Filliol, OT HMV