



# VOIES D'ESCALADE SENSIBLES EN PÉRIODE DE NIDIFICATION D'OISEAUX PROTÉGÉS

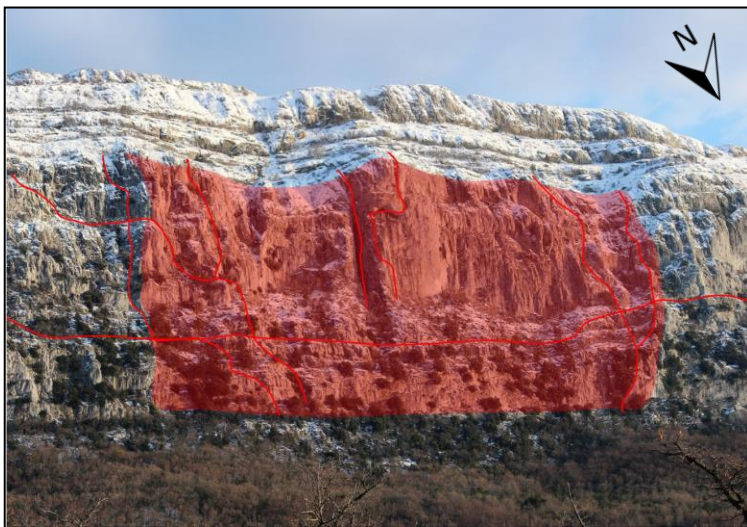
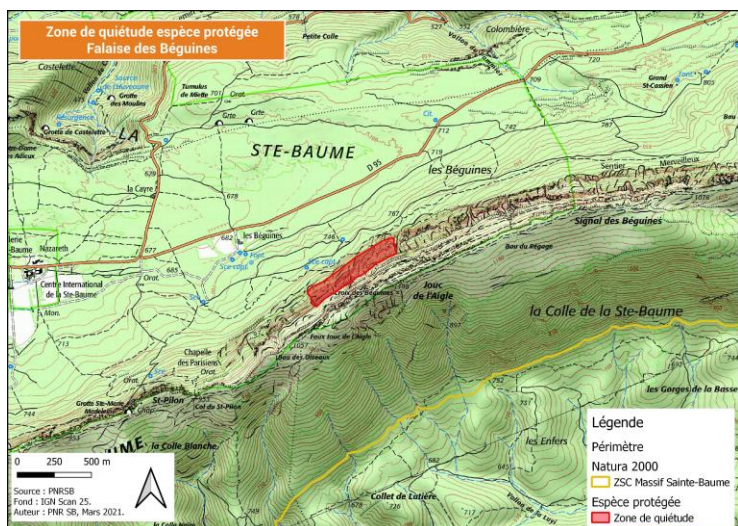


Dans le massif de la Sainte-Baume, deux secteurs d'escalade accueillent cette année la reproduction d'oiseaux protégés. Un sur la falaise des Béguines (Plan d'Aups Sainte-Baume, Var) et l'autre sur le Pic de Bertagne (Gémenos, Bouche du Rhône).

La phase de reproduction est une phase de forte sensibilité pour les rapaces. Cependant, ces falaises sont aussi les lieux de pratiques sportives comme la randonnée ou l'escalade. Ces activités peuvent engendrer un dérangement important pour l'espèce et perturber leur reproduction.

Suite à une réunion de concertation avec les gestionnaires des sites concernés (ONF et Conseil Départemental des Bouche du Rhône et du Var), des représentants des pratiquants (FFME et FFCAM) et des associations naturalistes (CEN PACA, LPO PACA, Adena Sainte-Baume), **il a été décidé de demander l'évitement des pratiques sportives du 15 Février au 15 Juillet** au sein des zones de quiétude décrites ci-dessous.

## Secteur falaise des Béguines

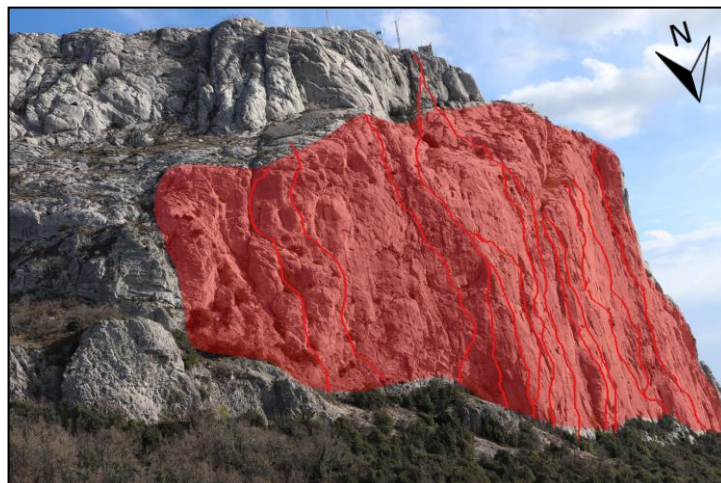
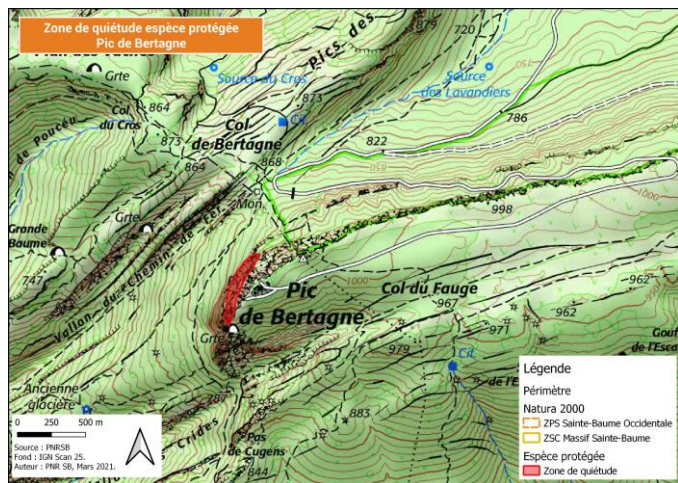


- Voies d'escalades concernées par la zone de quiétude :
  - L'if
  - Les 3C
  - Muraille des Veuves
  - Aventures Troublesques et Troubole
  - Couloir de la Poupée
  - Couloir et pilier du Coup de Sabre
- Sentier pédestre concerné :
  - balcon Marcel Estruch





## Secteur Pic de Bertagne



o Voies d'escalades concernées par la zone de quiétude :

- Corniche Nord
- Voie des chênes
- Voie de la Scie
- Voie du 29 cinq
- Retour aux sources
- Voie Joe
- Super Pilier
- Tranxène
- Voie de la Cabane
- La Pépé
- Directe et voie de la Romaine
- Entre Chien et Loup
- La Plaque
- Le Z et variantes
- Techno Boule
- La Directe
- Le Grand Pilier ou La Walker de la Provence

Ces zones de quiétude sont susceptibles de changer en fonction de la reproduction. Plus d'informations sur <http://sainte-baume.n2000.fr/>.

Merci d'avance pour votre participation à la protection de ces espèces.

