

Difficulté : * * * * * | **Départ :** Gare supérieure du télécabli des Bergers, Crozet

7 km | 222 m (+/-) | 3H30

Période d'ouverture : du 01/12 au 31/03*
* sous réserve de conditions d'enneigement et météorologiques favorables

Chiens interdits

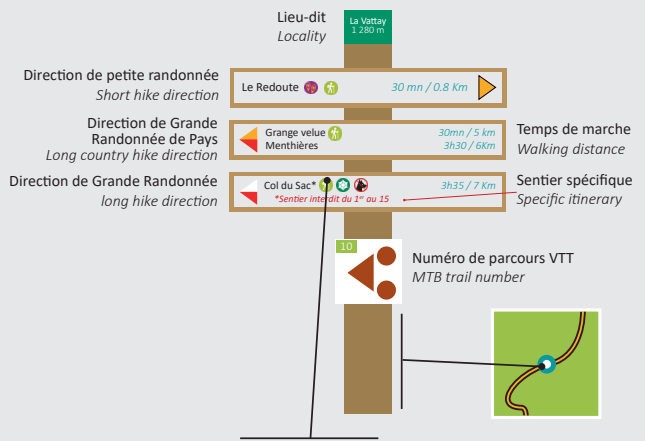
Le saviez-vous ? Mis en service en 1989, le télésiège des Bergers reliait le Fierney au sommet du Montoiseau en vingt minutes. En 2019, il a cédé sa place à un télécabli moderne du même nom : aujourd'hui, le trajet ne prend plus que cinq minutes pour rejoindre les crêtes du Jura !



© Anne-Marie Barbe

Did you know? Commissioned in 1989, the Bergers chairlift connected Fierney to the summit of Montoiseau in twenty minutes. In 2019, it was replaced by a modern gondola lift of the same name: today, the journey to the peaks of the Jura takes just five minutes!

Signalétique / Signpost



- Itinéraire de randonnée Hiking route **GR9** Itinéraire GR9 GR9 route
- Itinéraire pénétrant en Réserve naturelle Itinerary entering the natural reserve **GTJ** Itinéraire Grandes traversées du jura "Grandes traversées du Jura" route
- Itinéraire interdit aux chiens même en laisse Dog prohibited route (even on a leash) Itinéraire avec table d'orientation Itinerary with orientation table
- Itinéraire ski de randonnée Cross-country skiing route Itinéraire raquette Snowshoes route

Balises de jalonnement / Signposting

- Grande Randonnée GR® GR Long hiking route
- Grande Randonnée de Pays Long country hike
- Petite Randonnée Hike

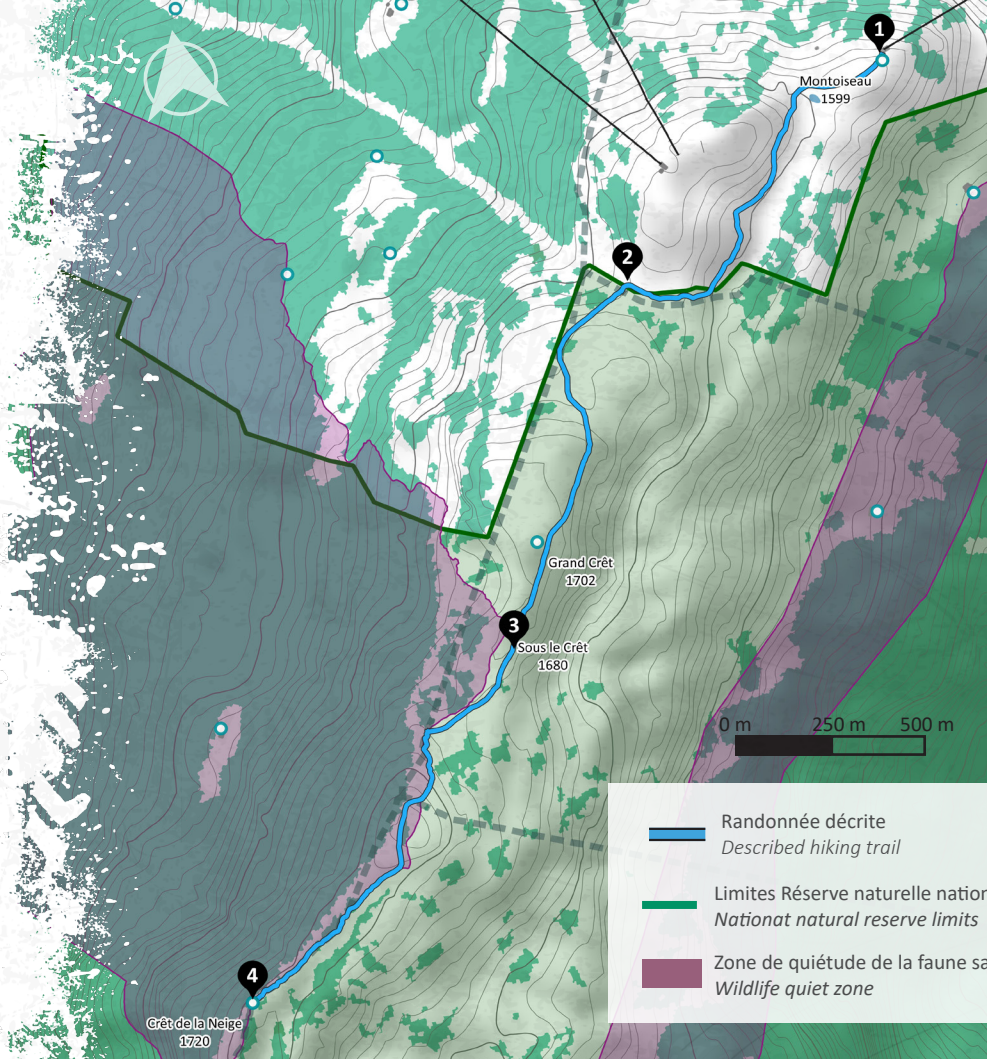
Randonnée raquettes

Des Bergers au Crêt de la Neige

PAYS DE GEX
MONTS JURA
Tourisme




Raquettes aux pieds, partez à l'assaut du Crêt de la Neige, toit du Jura à 1 720 m d'altitude. Une aventure sauvage et panoramique, avec des vues grandioses sur les Alpes, le Mont-Blanc, le Léman et la vallée de la Valserine.

(1) Depuis la gare supérieure du télécable, sortir sur la gauche, suivre le sentier raquettes jalonné en violet, contourner le Montoisey puis traverser la combe Fournier. (2) Rejoindre la piste des Anémones, prendre à gauche et entrer dans la réserve naturelle nationale. Le parcours grimpe jusqu'au sommet du Grand Crêt, puis redescend légèrement vers le lieu-dit « Sous le Crêt ». (3) Continuer tout droit sur les crêtes et rejoindre le point culminant du Crêt de la Neige à 1 720 m. (4) Le retour se fait par le même chemin.



Put on your snowshoes and set off to conquer Crêt de la Neige, the highest peak in the Jura mountains at 1,720 metres. A wild and panoramic adventure with magnificent views of the Alps, Mont Blanc, Lake Geneva and the Valserine Valley.

(1) From the Télécable des Bergers arrival station, exit on the left, follow the purple-marked snowshoe trail, go around Montoisey and then cross Combe Fournier. (2) Join the Anémones trail, turn left and enter the national nature reserve. The route climbs to the summit of Grand Crêt, then descends slightly towards the hamlet of Sous le Crêt. (3) Continue straight on along the ridges and reach the highest point of Crêt de la Neige at 1,720 m. (4) Return via the same route.

-  Randonnée décrite
Described hiking trail
-  Limites Réserve naturelle nationale
National natural reserve limits
-  Zone de quiétude de la faune sauvage
Wildlife quiet zone