



Les rendez-vous de mon Parc

RENCONTRES
PIQUE-NIQUES
SPECTACLES

DU 30 MAI AU 4 JUILLET 2026 • PARC DU PILAT



6 samedis, 6 escapades, 6 univers à explorer

SAM. 30 MAI	Sur le chemin de St-Jacques	Chavanay
SAM. 6 JUIN	Sur la terre des Gallo-Romains	Saint-Romain-en-Gal
SAM. 13 JUIN	Au Crêt de Monchaud, Chavanol	Doizieux, La Terrasse, Saint-Chamond
SAM. 20 JUIN	À la maison du Parc du Pilat	Pélussin
SAM. 27 JUIN	À la croix de Chaubouret	Graix, Le Bessat,
SAM. 4 JUIL.	À Gimel et Estive de Panère	Saint-Régis-du-Coin

Et aussi:

MER. 8 JUIL.	Quels arbres couper?	Pélussin
JEU. 23 JUIL.	Vis ma vie de bûcheron	Lieu à l'inscription
MAR. 28 JUIL.		
DIM. 6 SEPT.	Rencontrez le Parc à La fête est dans le pré	Jonzieux
VEN. 16 OCT.	Journées de l'architecture	Pélussin
MER. 11 NOV.	Rencontrez le Parc à La fête de la pomme	Pélussin
NOVEMBRE	Festival Ciné solidaire	Dans tout le Pilat



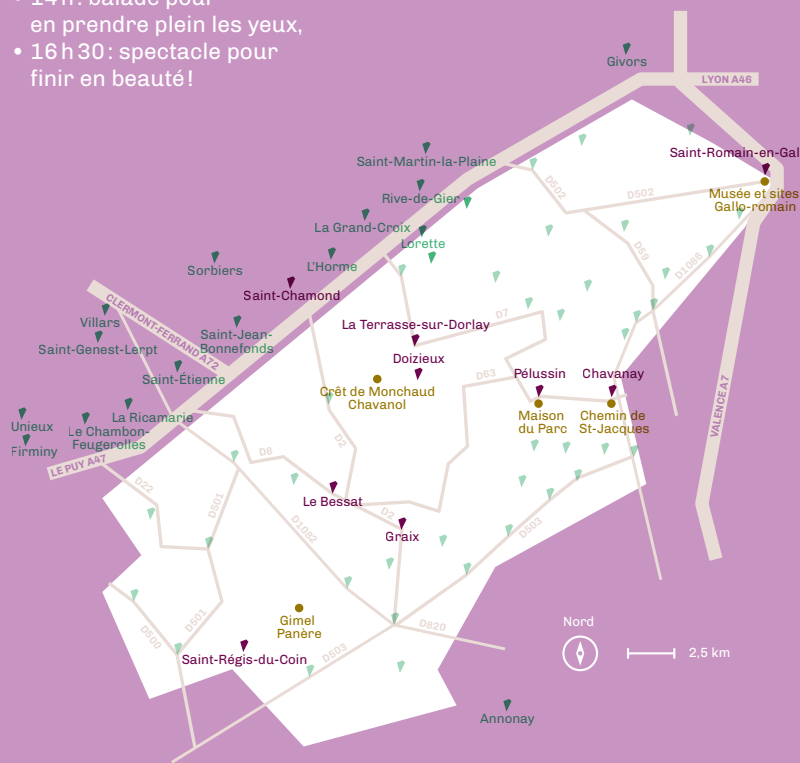
Pour nous repérer, cherchez la caravane! Elle sera remplie de jeux, d'animations et de films en lien avec les thématiques du jour... Pensez à venir avec une tenue confortable, de l'eau et vos chaussures de marche. Buvette tous les samedis de juin, n'oubliez pas la monnaie. **Les animations sont gratuites!**

Dans tout le Pilat!

Des samedis à la carte :

- 11 h : rencontres qui éveillent la curiosité,
- 12 h 30 : pique-nique, les pieds dans l'herbe,
- 14 h : balade pour en prendre plein les yeux,
- 16 h 30 : spectacle pour finir en beauté!

Plongez dans un concentré de ce qui fait le Parc naturel régional du Pilat.



Chavanay

Samedi 30 mai Sur le chemin de Saint-Jacques

Envie d'une escapade qui mêle nature, art et rencontres ? S'évader pour une journée sur le GR®65, chemin de Saint-Jacques-de-Compostelle, au cœur du Pilat.

Au fil de la marche, partez à la rencontre de paysages façonnés par la viticulture et l'arboriculture depuis les rives du Rhône. Découvrez une passerelle reconstruite après les inondations d'octobre 2024, laissez-vous porter par le témoignage d'une pèlerine et profitez de lectures de paysages lors des pauses. Entre deux étapes, laissez-vous surprendre par des effluves artistiques de toutes formes et des lectures de paysage.

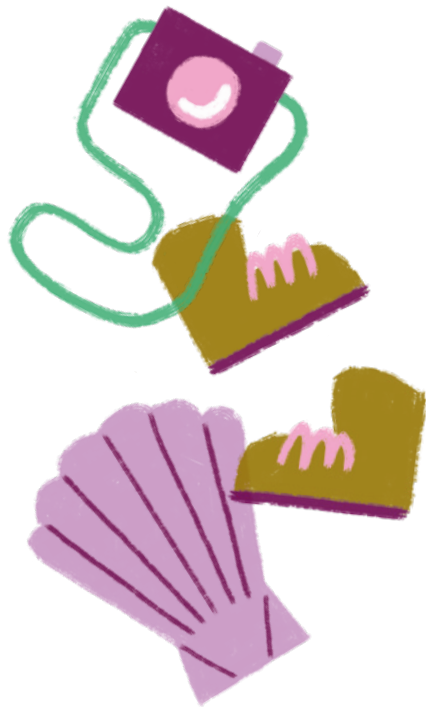
Au programme

- Visite de l'exposition *Compilation* (voir ci-contre)
- Découverte des vitraux de la chapelle du Calvaire
- Inauguration de la sculpture *Miroir Noir* (voir ci-contre)
- Inauguration de la passerelle
- Lectures de paysage

Infos pratiques

De 9h15 à 17h • Départ et retour à Chavanay, lieu précis donné à l'inscription • 12 km (319 m de D+) • À partir de 10 ans • Pique-nique sorti du sac • Gratuit sur inscription sur parc-naturel-pilat.fr

Étoffe votre journée avec une dégustation de vin dans un caveau ou profitez d'un verre dans un bar du village.



Compilation

**Exposition photographique
Nelly Monnier et Éric Tabuchi**

En 2023, les artistes Nelly Monnier et Éric Tabuchi ont été accueillis en résidence par le Parc du Pilat et l'association Derrière le Hublot, dans le cadre du projet *Fenêtres sur le paysage*. Ils ont réalisé une série de trois sculptures le long du chemin de Compostelle, dont *Miroir Noir* qui sera inaugurée à l'occasion de la marche du 30 mai. Par ailleurs, ils ont livré au Parc un ensemble de photographies réalisées dans le Pilat. Ces images prennent place dans le volume cinq de l'*Atlas des Régions Naturelles*.

Infos pratiques

Du 29 avril au 8 juillet
Dans les médiathèques de Chavanay (place du Marronnier) et de Pélussin (rue du Jardin public) • Entrée libre aux horaires d'ouverture des médiathèques.



Comment les artistes photographient les paysages ?

Visite de l'exposition et animations :

- Mercredi 6 mai de 16h à 18h à Pélussin
- Samedi 30 mai à 10h30 à Chavanay

Saint-Romain-en-Gal Samedi 6 juin Sur la terre des Gallo-Romains

Retrouvez-nous dans un site unique à l'occasion des Rendez-vous au jardin. Laissez-vous surprendre par les vestiges fascinants de cette cité gallo-romaine et découvrez comment le Parc agit en matière d'éducation, de tourisme et de biodiversité!

~~~~~

**11 h**

### Les petits romains

À Saint-Romain-en-Gal, une classe explore toute l'année faune, flore et patrimoine archéologique. Découvrez ce projet pédagogique atypique accompagné avec le Parc du Pilat et financé par et l'Office Français de la Biodiversité.

**12 h 30**

### Déjeuner sur l'herbe

Au cœur du site archéologique, les nappes seront de sortie pour étaler votre pique-nique tiré du sac! Petite restauration également disponible sur place.

**14 h**

### Jouons avec la nature

Découvrez la nature aux côtés de spécialistes de la biodiversité: quiz, parcours de silhouettes, mémo ... seront de sortie!

En prime, venez préparer votre prochaine escapade dans le massif du Pilat avec plein d'idées pour découvrir la nature tout en la préservant!

**16 h 30**

### Spectacle Bingo Novela Théâtre et chants polyphoniques, par Les Sœurs Goudron

La chorale des Sœurs Goudron, sous la direction d'Hélène Morisse, se réunit à nouveau après dix ans, dans le but d'organiser un lotospectacle caritatif. Cette initiative fait suite à l'annonce du rachat du Centre de Réadaptation Sociale (CRS), lieu emblématique de leur parcours, par le redoutable investisseur privé « Sauciflex ». Grâce à la mobilisation, à la générosité, et surtout aux contributions des participants au bingo, le CRS pourra rester libre. Dans une ambiance de fête populaire où se mêlent chants polyphoniques, tours de magie, karaoké et acrobaties, venez jouer et remporter de superbes lots afin de participer à ce combat collectif! Sélection du CNAREP Quelques p'Arts...

### Infos pratiques

Entrée libre dans le cadre des *Rendez-vous au Jardin* organisés par le musée • Retrouvez-nous près de la caravane dans l'enceinte du site gallo-romain pour toutes les animations.  
Durée du spectacle: 1h15

**Étoffe** votre journée avec la visite du musée et les nombreuses animations des *Rendez-vous au jardin*. Il sera possible d'arpenter le site archéologique pour participer à des ateliers en famille et mieux connaître les jardins antiques. Au programme: découverte de la vie dans les campagnes romaines autour des céréales et de la cuisson du pain dans un four de type pompéien, ateliers créatifs, visites théâtralisées autour du jardin et balades contées. Musée et sites archéologiques à Saint-Romain-en-Gal: [musee-site.rhone.fr](http://musee-site.rhone.fr)



### Les découvertes archéologiques continuent!

En 2025, un mausolée monumental vieux de près de 2000 ans a été découvert sur le site de Saint-Romain-en-Gal. Personne ne s'attendait à mettre au jour une sépulture aussi prestigieuse. Ce site exceptionnel permet de poursuivre des recherches minutieuses dans la durée, tout en valorisant l'un des plus vastes ensembles consacrés à la civilisation gallo-romaine.

Par ailleurs, le Parc du Pilat accompagne le musée dans sa recherche de financements pour l'achat de vitrines de conservation modernes permettant d'exposer de nouvelles découvertes.



Doizieux, La Terrasse,  
Saint-Chamond

**Samedi 13 juin**

## Au crêt de Monchaud, Chavanol

*Dans ce coin du Pilat, laissez-vous saisir par la beauté des prairies et des forêts, et profitez d'une vue remarquable sur la vallée du Gier et Saint-Chamond. Ce lieu paisible constitue une étape appréciée des marcheurs du GR®7, ancien chemin muletier traversant les pentes rocheuses du massif.*

~~~~~

11h

L'histoire de la forêt de Pila(t), le livre

La forêt de Pilat fait partie de la vie de la famille Crozet depuis des générations. Elle est même devenue le personnage principal du récit de Dominique et Emmanuel Crozet. Cette rencontre sera l'occasion d'écouter les auteurs passionnés, intarissables sur la forêt d'hier et d'aujourd'hui, notamment celle de Pilat.

L'ouvrage *L'histoire de la Forêt de Pila(t)* s'inscrit dans la collection « Patrimoines et richesses du

Pilat », coédité par le Parc du Pilat et Jean-Pierre Huguet éditeur. Vente et dédicace des livres de la collection sur place.

12h30–16h30

Pique-nique et jeux

Sortez vos pique-niques, installez-vous sur les bottes de paille et profitez de la vue, tout simplement!

Testez vos connaissances sur la forêt à travers des jeux et participez à une animation de lecture de paysage.

À la buvette, il sera possible de (re)découvrir la bière de la brasserie artisanale Loqui, produite à quelques encablures du Crêt de Monchaud.

13h30

À l'écoute de la forêt

La forêt nous parle, savez-vous écouter et lire les messages qu'elle nous fait passer? Lors d'une balade guidée par des forestiers de métier, entrez dans l'intimité des forêts qui entourent le site et développez votre vision de la forêt. Vous apprendrez comment deviner l'histoire des lieux et anticiper l'avenir, comment agir dans la gestion de la forêt en s'appuyant sur ce qu'elle a à nous raconter. En compagnie de ProSilva

Étoffe votre journée en réservant votre table à l'auberge *Chez Jean-Marie* (04 77 39 75 72).

Le Sylvotrophée, qu'est-ce que c'est?

Certaines parcelles forestières se distinguent par une gestion multifonctionnelle exemplaire : leurs propriétaires y allient équilibre économique, respect de l'environnement et engagement sociétal. Une approche qui mérite d'être reconnue, valorisée et encouragée!

C'est tout l'intérêt du Sylvotrophée, un prix qui récompense ces initiatives inspirantes, y compris dans les forêts issues de plantations.

16h30

Le Sylvotrophée

Célébrons l'excellence de la gestion forestière! Le lauréat de l'édition 2026 sera dévoilé ce samedi 13 juin!

17h

Concert Le Skokiaan Brass Band

Le Skokiaan Brass Band s'inspire du son cuivré et de la créativité bouillonnante des brass bands de la Nouvelle-Orléans. Sur scène ou sur le pavé, le groupe cultive une musique au son généreux et à l'énergie communicative. Vous ne tarderez pas à vous laisser entraîner par l'irrésistible flot de second line, de jazz, de funk et de rythmes afro-caribéens que le groupe distillera pour vous. Dance party assurée! Sélection de Jazz au sommet.

Infos pratiques

Retrouvez-nous derrière l'auberge *Chez Jean-Marie*, bien connue pour sa cuisine conviviale. Sur place, vous pourrez profiter de bières et jus de fruits proposés par la brasserie Loqui • Durée de la balade : 3h • 2,7 km (100 m de Dénivelé positif) • À partir de 10 ans. • Regroupement au parking pour le départ • Durée du concert : 1h30 • Cette journée s'inscrit dans le cadre du programme national des Nuits des Forêts.



Pélussin

Samedi 20 juin À la Maison du Parc du Pilat

Visiter la Maison du Parc du Pilat permet de découvrir le patrimoine naturel et culturel du massif. Installée dans un ancien bâtiment lié à l'industrie de la soie, elle témoigne de l'histoire du territoire et de ses activités traditionnelles. Son jardin écologique permet d'observer la richesse de la nature locale. On y trouve des prairies fleuries, des plantes typiques du Pilat et une ruche pédagogique qui sensibilise à l'importance des abeilles.

11 h

Cap sur 2050 : s'adapter au changement climatique dans le Pilat

Quel sera le visage du Pilat à l'horizon 2050 face au dérèglement climatique ? Quels sont les enjeux prioritaires pour adapter notre territoire à ces transformations déjà en cours ? Cet atelier participatif vous propose de mieux comprendre les impacts actuels et futurs du changement climatique sur le Pilat. Ce sera aussi un temps d'échange

et de co-construction pour imaginer ensemble des actions concrètes, afin de préserver le vivre-ensemble dans un contexte climatique en pleine mutation.

12 h 30

Crêpe party

Venez profiter d'un moment gourmand et convivial. Crêpes et buvette vous attendent toute la journée avec l'association du Pilat Fest qui organise un festival pop et électro, dont la première édition se tiendra aux Haies, les 24 et 25 juillet prochains.

14 h

Découverte du jardin du Parc

Partez à la découverte du jardin, des plantes et des vestiges de l'ancien moulinage de Virieu... ou laissez-vous simplement porter par la sérénité du lieu, propice à la détente. Tout au long de l'après-midi, des animations ludiques vous inviteront à explorer les multiples facettes du jardin. Cerise sur le gâteau : dans la prairie fleurie, autour de la ruche pédagogique, plongez dans l'univers fascinant des butineuses avec le Rucher École du Pilat.

16 h 30

Concert Indigènes Néo-trad jazz

Trois musiciens et musiciennes nous embarquent dans un univers libre et poétique. Peignant tour à tour des airs de l'est, des valse impaires, des accords dissonants, des notes bleues et des envolées lyriques, les artistes dessinent en harmonie un paysage dans lequel chacun saura inventer sa propre histoire...

Concert Lunăuții Chansons roumaines

Une guitare, un accordéon et une voix. Un style presque roumain, un peu traditionnel, ou un peu tzigane. Un truc de l'est, un peu lunaire pour nos corps mouvants peut-être dansants. Acceptez de partir et de ne revenir qu'après la dernière note. Sélections du collectif musical Butter Note.

Infos pratiques

L'ensemble des animations se déroulent à la Maison du Parc (2 rue Benaÿ, Pélussin).
Durée des concerts : 2 h

Étoffe votre journée avec la fête de la musique de Pélussin, rendez-vous en soirée au parc Gaston Baty.



Graix, Le Bessat
Samedi 27 juin
À la croix
de Chaubouret

Située à deux pas des villages de Bessat et de Graix, la Croix de Chaubouret est un site emblématique perché à plus de 1 200 m d'altitude. Très fréquenté toute l'année, ce lieu est idéal pour les activités de pleine nature, tout en étant au cœur des enjeux de préservation et d'adaptation au changement climatique.

14 h
Chaubouret
se raconte en balade

La Croix de Chaubouret vit et respire aujourd'hui au rythme des activités de sport nature, mais comment ce lieu est-il devenu une étape incontournable du tourisme pilatois ? Également classé Natura 2000, le site abrite une mosaïque de milieux : forêts, landes, prairies naturelles et zones humides.

Cette balade commentée sera l'occasion de mieux comprendre son histoire et ses particularités et d'imaginer l'avenir de ce site.

16 h 30
Concert Trio pour cor,
violon et piano

Le Trio pour cor, violon et piano de Johannes Brahms, composé en 1865, est une œuvre majeure du romantisme, dont l'écriture lyrique et la sonorité singulière du cor évoquent les paysages et les sonorités de la nature. Interprété par de jeunes artistes du Conservatoire Massenet de Saint-Étienne, il forme le centre de ce programme, complété par d'autres pièces.

Le concert sera ponctué de temps de médiation permettant d'éclairer l'écoute et de découvrir l'œuvre et les instruments. Une dégustation de produits locaux permettra de poursuivre les échanges avec les artistes en toute convivialité.

Concert en partenariat avec l'association des étudiants et des étudiantes du Master Administration et Gestion de la Musique et le Conservatoire Massenet de St-Étienne.

Infos pratiques

Pour la balade, accueil à la caravane du Parc du Pilat, parking de la Croix de Chaubouret • Durée : 2 h • À l'occasion de cette journée, Pilat X Periences vous propose une buvette et du snacking toute l'après-midi, rendez-vous derrière la salle hors-sac « Le GIAT » • Durée du concert : 1h

Étoffez votre journée avec une randonnée VTT sur l'un des nombreux parcours du site (location possible avec Pilat X Periences) et trouvez votre itinéraire sur pilat-rando.fr. À pied, rejoignez le Crêt de la Perdrix via le GR®7 (environ 3 h aller-retour).

Participez à l'étude
sur les Crêts du Pilat !

À partir d'avril 2026, les Crêts du Pilat, site emblématique du massif, feront l'objet d'une grande enquête sur leur fréquentation, jusqu'en février 2027. L'objectif : mieux comprendre les habitudes des visiteurs pour améliorer l'accueil et mieux gérer les flux touristiques.

À la fin de votre balade, vous pourrez remplir le questionnaire. Vos réponses aideront à concilier découverte du Pilat et préservation de ce site naturel exceptionnel.



Saint-Régis-du-Coin Samedi 4 juillet À Gimel et estive de Panère

Gimel et l'estive de Panère offrent de larges prairies d'altitude où pâturent les troupeaux. Refuges pour la biodiversité, atouts pour l'agriculture et points de vue exceptionnels sur les crêts du Pilat, ce sont des lieux parfaits pour observer la nature et venir prendre de la hauteur.

11 h Découverte des prairies fleuries

Les prairies fleuries, riches en fleurs sauvages, graminées et légumineuses, abritent une biodiversité remarquable et façonnent les paysages du Pilat. Rencontrez un agriculteur pour découvrir son métier et comprendre la valeur écologique et agricole de ces milieux.

12 h 30 Sortez les nappes!

Imaginez un pique-nique champêtre au cœur des pâturages à côté des génisses et entre deux bouchées, des jeux et animations pour découvrir de façon ludique la vie pastorale et les savoir-faire des éleveurs.

Mélanie, de « l'Écrin lacté », productrice de lait de jument, sera à nos côtés pour échanger autour du pâturage de ses chevaux à Panère.

13 h 30 Sieste musicale avec Mijana

Prolongez votre déjeuner sur l'herbe avec Mijana, groupe franco-syrien qui mêle musique traditionnelle et créations originales. Oud, contrebasse et voix envoûtante vous entraînent dans un voyage entre Orient et Occident, entre poésie et mélodies contemporaines. Sélection du collectif IPA

14 h 30 Les pros du troupeau

Découvrez les coulisses de l'estive collective de Panère. Dans les pâtures, les éleveurs vous expliqueront le fonctionnement de ce mode d'élevage collectif au cœur de la montagne. Au programme : échanges, découverte du travail des éleveurs et surtout un moment spectaculaire avec une démonstration de conduite de troupeau par des chiens. Un ballet original entre l'homme, le chien et les génisses!

16 h Concert BLU Raw acoustic blues trio

Pour clôturer la journée, BLU offre un concert acoustique et vivant, entre blues et rhythm & blues américain. Guitares, voix et percussions créent une musique intemporelle qui touche le cœur.

Si le temps est clair, vous pourrez vous émerveiller par la vue impressionnante sur les Alpes... un moment musical et contemplatif à ne pas manquer! Sélection du collectif IPA

Infos pratiques

Pour participer au pique-nique et aux animations : rendez-vous au parking de Gimel, prévoir 20 minutes de marche (1,2 km) pour rejoindre l'estive de Panère • Pensez à apporter votre pique-nique et de l'eau • Durée de chaque concert : 1h

Étoffe votre journée avec le concert « Vagabondages » organisé par *Les musicales de Saint-Régis* à 20h30 à l'église. Réservation sur musicales-stregis.fr (entrée : 15 €). Et aussi, avec la soirée concert éclectique et familiale organisée par le collectif IPA à Saint-Julien-Molin-Molette. Réservation sur helloasso.com : Label des chants (entrée : 15 €).

Jonzieux Dimanche 6 septembre La fête est dans le pré

Le Parc du Pilat sera présent pour vous parler de pastoralisme et partager un aperçu de l'agriculture pilatoise qui nous nourrit au quotidien. Une belle occasion d'en apprendre davantage sur les pratiques et les acteurs locaux!

Manifestation organisée par le Comité de Développement Agricole du Haut-Pilat.



ANNÉE INTERNATIONALE DES
PARCOURS ET DES
ÉLEVEURS PASTORAUX
2026



Mercredi 8 juillet Quels arbres couper ?

Jeu de rôle

Savez-vous comment les forestiers gèrent les forêts du Pilat ? Le temps d'une demi-journée, imaginez-vous forestier. Explorez votre parcelle, choisissez avec attention les arbres que vous coupez, ceux que vous conservez... vous découvrirez ainsi tout ce que la forêt nous apporte.

En compagnie d'Adam Gibaud, ingénieur forestier du Parc du Pilat.

Infos pratiques

À 14 h 30 • Durée: 3 h • Gratuit, inscription obligatoire • Dans la forêt de Pélussin, lieu de rendez-vous donné à l'inscription.

Jeudi 23 juillet et Mardi 28 juillet Vis ma vie de bûcheron

Visites de chantiers forestiers

Abattage, ébranchage, débardage... Partez à la rencontre des professionnels de la forêt et découvrez toutes les facettes des métiers de la forêt: sa gestion, sa préservation, son exploitation. La récolte des bois de nos forêts n'aura plus de secrets pour vous.

Visites coordonnées par Fibois 42.

Infos pratiques

À 9 h • Durée: 2 h • Gratuit, inscription obligatoire • Lieux de rendez-vous donnés à l'inscription sur parc-naturel-pilat.fr

La forêt du Pilat

Exposition temporaire

La forêt couvre aujourd'hui la moitié du massif, ce qui en fait un véritable poumon vert et une richesse essentielle pour le Pilat. Son écosystème forestier joue un rôle important dans la protection des espèces et des ressources naturelles et c'est un véritable atout pour la biodiversité.

Multifonctionnelle, la forêt du Pilat crée des emplois, lutte contre le réchauffement climatique, purifie l'eau, protège l'érosion... Bien la connaître constitue le premier pas pour bien la préserver.

Exposition permanente de la Maison du Parc

Un voyage sensible, où petits et grands explorent, écoutent et s'émerveillent.

Plongez au cœur du Pilat, où la nature, les paysages et les mains habiles des hommes tissent une histoire vivante. Avec ses films, maquettes et jeux numériques, cette exposition révèle l'âme du massif, ses trésors et ses rêves pour demain.

Plus secret, le jardin murmure. Il résonne comme une source d'inspiration, un havre de verdure, où l'on s'allonge sous le ciel, bercé par la danse des abeilles.

Une invitation à voir, ressentir et s'inspirer.

Infos pratiques

Entrée libre aux horaires d'ouverture de l'Office de tourisme (2 rue Benaÿ à Pélussin)

Avec eux, le Pilat s'anime !

La programmation des *Rendez-vous de mon Parc* met en lumière les actions du Parc du Pilat, rendues possibles grâce à l'énergie de l'équipe technique et au soutien précieux de nos partenaires.

Le Parc du Pilat ne fait jamais rien seul, il s'appuie sur les forces vives locales, des acteurs compétents et engagés. Cette coopération est au cœur de notre démarche.

Cette année, nous avons concocté ce programme avec :

Les partenaires culturels :

le CNAREP Quelques p'Arts..., Jazz au Sommet, le collectif Butter Note, le collectif musical inter-associatif IPA, ainsi que l'association des étudiants et étudiantes du Master Administration et Gestion de la Musique et le Conservatoire Massenet de Saint-Étienne.

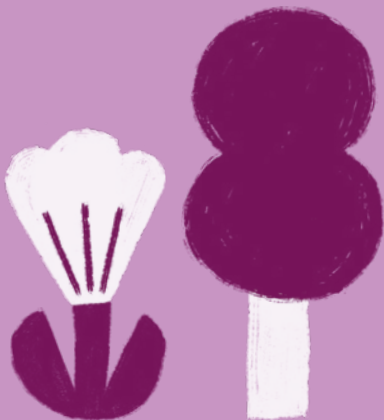
Les lieux d'accueil :

la médiathèque de Chavanay et de Pélussin, le musée et sites gallo-romains de Saint-Romain-en-Gal, Fabrice Jourjon à Doizieux, Gérard Noir à Saint-Régis-du-Coin.

Les contributeurs des animations :

les Amis de la chapelle du Calvaire, Emmanuel Crozet (auteur), Jean-Pierre Huguet Édition, Florent Tatin (forestier), Pro Silva, la brasserie artisanale Loqui, l'équipe du Pilat Fest, le Rucher école du Pilat, Pilat X Periences, la commune de Graix, Stéphane Quiblier (agriculteur à Saint-Régis-du-Coin), ainsi que les agriculteurs de l'estive de Panère.

Merci à toutes et à tous !



Vendredi 16 octobre

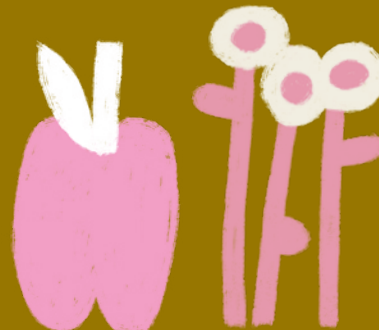
Pélussin De nouvelles manières d'habiter ensemble

Rencontre et visite dans
le cadre des Journées
nationales de l'architecture

Le Parc du Pilat n'échappe pas à la hausse des coûts de construction. Quand habiter devient trop cher, quelles alternatives expérimenter ? Le Parc vous invite à découvrir un projet d'habitat partagé. La visite sera suivie d'un échange avec les collectifs d'habitants.

Infos pratiques

À 17h à la Maison du Parc



Novembre

Dans tout le Pilat Le festival du ciné solidaire

Chaque année, un réseau composé de cinémas et d'acteurs culturels du Pilat décline le thème de la solidarité dans une programmation éclectique : ciné débat, ouverture festive, animation autour des livres. Réservez votre mois de novembre !

Infos pratiques

Le programme sera
publié sur Facebook :
FestivalCineSolidairePilat

Mercredi 11 novembre

Pélussin Fête de la pomme

Retrouvez le Parc du Pilat aux côtés des arboriculteurs. Variétés de pommes, mode de production plus vertueuse, métiers... tous les enjeux de cette filière pilatoise seront abordés, car produire de belles pommes ne s'invente pas. Il faut le faire savoir !



Le Parc naturel régional du Pilat est un territoire bénéficiant d'une reconnaissance nationale pour la richesse et la diversité de ses patrimoines naturels et culturels.

Le Parc est aussi un groupement de collectivités. Elles agissent de concert en faveur de ce territoire d'exception, dans le cadre d'un projet politique ambitieux qui concilie activités humaines et préservation de la nature et des paysages : la Charte du Parc. Respect de l'environnement et bien-être des habitants motivent toutes les actions, souvent expérimentales, d'accueil, d'éducation, de développement socio-économique et d'aménagement conduites ici.

Parc naturel régional du Pilat
2 rue Benay, 42410 Pélussin
04 74 87 52 01
info@parc-naturel-pilat.fr
www.facebook.com/ParcduPilat

www.parc-naturel-pilat.fr

