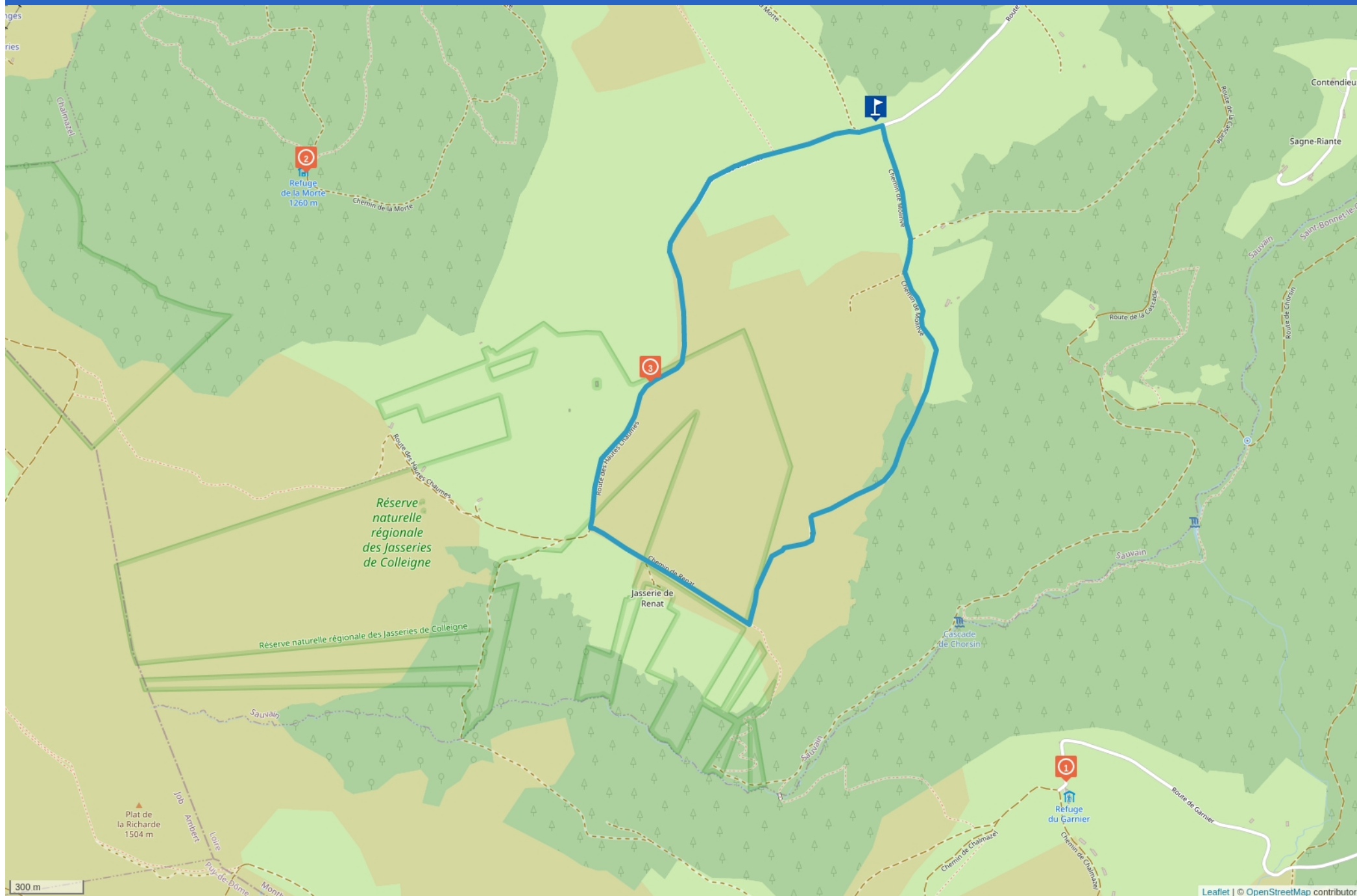


# LES JASSERIES DE RENAT



Cet itinéraire vous est fourni à titre indicatif. Cirkwi ne certifie pas la fiabilité des informations contenues dans les textes, cartes ou photos de cet itinéraire. Retrouvez plus d'infos sur [www.cirkwi.com](http://www.cirkwi.com)



Mise à jour le 14/09/24 par Office de Tourisme Loire Forez et généré par [www.cirkwi.com](http://www.cirkwi.com)

# Les jasseries de Renat

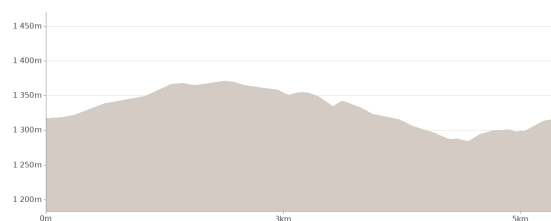
Proposé par :

**Office de Tourisme Loire Forez**

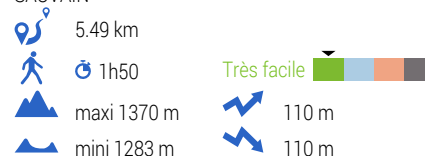
"Ce PDF a été généré à partir de Cirkwi, la plateforme de partage d'activités touristiques qui vous fait voyager" [www.cirkwi.com/circuit/616030](http://www.cirkwi.com/circuit/616030)



Anne Massip



Départ : Route des Hautes Chaumes Colleigne - 42990 SAUVAIN



Entre vallée glaciaire de Chorsin Pierre sur Haute, cette balade facile offre un grand bol d'air sur les Hautes Chaumes avec au menu : jasseries, tourbières, panorama où quelques arbres résistent au vent.

## TOPO/PAS À PAS

Suivre balisage jaune

Monter vers le sud-ouest par la piste en direction de Colleigne (à droite Tourbières du Gourde des Allières, les bouleaux commencent à coloniser les zones humides, vue sur Pierre-sur-Haute), passer au-dessus des jasseries du Gros Fumé. Atteindre le début d'un virage.

> Accès à la vierge de Colleigne (300 m A/R - passage du PR 10) : continuer sur la piste principale.

Monter la draille à gauche (les pins sylvestres sont battus pas les vents), passer au-dessus des jasseries de Renat. Continuer le chemin sur 500 m.

Avant la descente dans la vallée de Chorsin et le bois de l'Oule, entrer dans le parc à gauche. Descendre dans le vallon naissant, tourner à gauche pour le traverser et sortir du parc. A la fourche, descendre à tout droit et passer dans un bois de sapins. Au-dessus du pré, obliquer à gauche (vue à droite sur la première jasserie de Molinvé, les Mont du Lyonnais et parfois le Mont-Blanc). Passer un ruisseau, ignorer un chemin à gauche et arriver au carrefour qui mène à la deuxième jasserie de Molinvé.

Monter la piste tout droit. Suivre la route à gauche pour regagner le parking.

## PÉRIODE D'OUVERTURE

Toute l'année.

Déconseillé en cas de mauvais temps.

Sous réserve de conditions météo favorables.

## CONTACT

Téléphone : 04 77 96 08 69

Email : [contact@loireforez.com](mailto:contact@loireforez.com)

## NATURE DU TERRAIN

Cailloux

Terre

## RÉFÉRENCES TOPO GUIDES ET CARTOGRAPHIQUES

Références Topo guides :

Circuit PR8 du topoguide@ "les Monts du Forez, entre villages et Hautes Chaumes".

Références cartographiques :

Carte IGN 2732 SB Ambert/ St Georges en Couzan



1

5661, route de Garnier - 42940 SAINT-BONNET-LE-COURREAU -  
Altitude : 1335m

Restaurants

Jeanne LAFFÈTE



## Auberge de Garnier

Du simple, du vrai, de l'authentique terroir, dans une ambiance chaleureuse, familiale et conviviale. Auberge très prisée où la qualité et la quantité sont de rigueur. La salle du restaurant est intégrée dans une jasserie typique d'estive.

Spécialités des Hautes Chaumes:

- charcuterie de pays
- patia (spécialité de confit de pomme de terre à la crème)
- fondue à la fourme de Montbrison
- pâtisserie maison
- glace fermière

Cette ancienne jasserie aménagée en auberge en 1966 est située sur les plateaux des hautes chaumes. Ce haut lieu d'estive s'anime chaque été en juin avec la montée des troupeaux de moutons. La SICA d'estive de Pierre sur Haute garde les bêtes sur les plateaux tout l'été pour les redescendre dans le mois d'octobre. Une fête du mouton réunissant autour de 10 000 personnes est organisée une année sur deux en juillet.

Le site offre de nombreuses possibilités de randonnées, au départ de l'auberge. Vous pourrez entre autres, atteindre les radars de Pierre sur Haute ou le col des Supeyres. Site protégé et préservé, vous serez époustoufflés par la vue splendide.

L'auberge de Garnier attache une importance toute particulière à la qualité des produits. C'est pourquoi tous nos produits sont sélectionnés dans les fermes des communes alentours. Nous les mettons à l'honneur dans nos menus notamment grâce à la fourme de Montbrison et à la charcuterie de pays. Nous proposons également une spécialité locale : le patia. Ces pommes de terre confites dans la crème durant 4h sauront ravir vos papilles.

L'auberge n'est pas alimentée en électricité c'est pourquoi elle fonctionne sur groupes électrogènes. L'eau consommée est directement issue de la source. Aucune ligne téléphonique ne relie l'auberge.

### CONDITIONS D'ACCUEIL DES ANIMAUX

Les chiens ne sont pas admis à l'intérieur de l'auberge. Ils peuvent bien évidemment rester à l'extérieur ou sous abri.

### PÉRIODE D'OUVERTURE

Du 17/06 au 01/09/2024

Horaires de service tous les jours de 12h à 14h. Le jeudi, vendredi, samedi et dimanche de 19h à 22h.

Du 02/09 au 09/11/2024

Horaires de service le mercredi, jeudi, vendredi, samedi et dimanche de 12h à 14h. Le vendredi et samedi de 19h à 22h.

### CONSEILS ET SUGGESTIONS

Adhérent à la charte des menus foréziens.

### CONTACT

Cet itinéraire vous est fourni à titre indicatif. Cirkwi ne certifie pas la fiabilité des informations contenues dans les textes, cartes ou photos de cet itinéraire. Retrouvez plus d'infos sur [www.cirkwi.com](http://www.cirkwi.com)

Téléphone : 07 88 66 21 07

Email : [aubergedegarnier@outlook.fr](mailto:aubergedegarnier@outlook.fr)

Site web : <http://aubergedegarnier.fr/>

Facebook : <https://www.facebook.com/profile.php?id=100092690622062>

### COMPLÉMENTS DE LOCALISATION

Pour rejoindre la jasserie de Garnier, atteignez le village de Saint Bonnet le Courreau. Puis rejoignez le hameau de Courreau et empruntez la route sinueuse sur 5,5 km menant au parking adjacent à l'auberge.

La route est facilement accessible même aux autocars pour les groupes.

2

Vallée de la Morte Chalmazel - 42920 CHALMAZEL - JEANSAGNIÈRE

Refuge



## Refuge de la morte

La Loge de la morte a été réhabilitée pour l'accueil en libre-service de tous les publics, y compris le public handicapé. Le lieu est partagé et ne peut pas être réservé. Il est rappelé la rusticité du lieu, sans eau potable, sans électricité

Il s'agit d'un habitat traditionnel des monts du Forez réhabilité et composé :

- d'un préau hors-sac avec tables et bancs
- d'une partie fermée comprenant une mezzanine pour dormir, une table des sièges amovibles et fixes et une cheminée.

Il s'agit d'un équipement pour les randonneurs qui permet le bivouac mais aussi d'un lieu de convivialité pour le pique-nique.

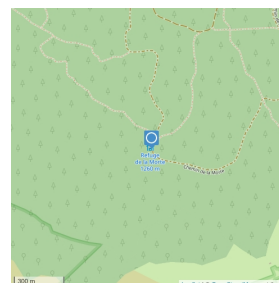
Le site est accessible au public handicapé avec une place de parking dédiée et une terrasse aménagée permettant l'accès au bâtiment.

Le site est en libre-service.

L'accès aux véhicules reste délicat (mais tout à fait possible) car il est nécessaire d'emprunter des routes forestières sur un assez long linéaire.

Le site n'a ni toilettes, ni poubelles et demande à l'utilisateur de se comporter en éco-citoyen en ramenant ses déchets. Le lieu reste très rustique sans eau potable ni électricité et sans couchage adapté (uniquement plancher de mezzanine). Le

lieu est partagé et personne ne peut s'en attribuer une priorité d'usage. Aucune réservation ne peut être faite.



### CONTACT

Téléphone : 04 77 43 71 13

Email : [sensibilisation.environnement@loire.fr](mailto:sensibilisation.environnement@loire.fr)

Site web : [https://www.loire.fr/jcms/lw\\_1173406/fr/foret-de-la-morte](https://www.loire.fr/jcms/lw_1173406/fr/foret-de-la-morte)

### PÉRIODE D'OUVERTURE

Toute l'année.



Mise à jour le 14/09/24 par Office de Tourisme Loire Forez et généré par [www.cirkwi.com](http://www.cirkwi.com)

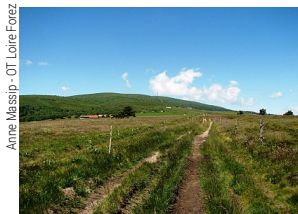
## CLASSEMENT ET CAPACITÉ

Refuge

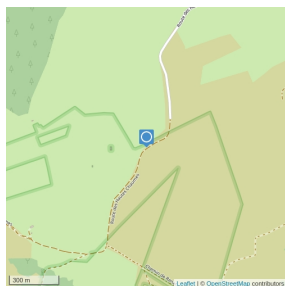
3

Colleigne - 42990 SAUVAIN - Altitude : 1026m

Points de vues et panorama



Anne Massip - OT Loire Forez



### Réserve Naturelle Régionale des Jasseries de Colleigne

Au cœur des Hautes-Chaumes, entre 1300 et 1600 mètres d'altitude, les Jasseries de Colleigne forment une mosaïque de landes, pelouses, prairies et tourbières. Le site est reconnu pour sa richesse botanique et son patrimoine bâti, les jasseries. Richesse patrimoniale incroyable, c'est un paradis pour les botanistes. 17 espèces de plantes sont protégées ( le Damier de la succise, le Nacré de la canneberge) Certaines sont des reliques de la période où les glaciers recouvraient les lieux, comme les lycopodes, d'autres sont carnivores, comme la Droséra.

La réserve naturelle est un territoire d'exception libre d'accès, tout au long de l'année. Cet espace de liberté nécessite d'être protégé, respecté et placé sous la bienveillance de chaque visiteur. Pour préserver votre espace naturel, respectez la réglementation et faite preuve de bon sens.

#### CONDITIONS D'ACCUEIL DES ANIMAUX

tenu en laisse obligatoire

#### PÉRIODE D'OUVERTURE

Toute l'année.

#### CONTACT

Téléphone : 06 58 88 58 62

Email : [lucie.verdier@cen-rhonealpes.fr](mailto:lucie.verdier@cen-rhonealpes.fr)

Site web : <https://www.reserve-regionale-jasseries-colleigne.fr/reglementation/>

#### COMPLÉMENTS DE LOCALISATION

Accès depuis la D101 et la D110.

