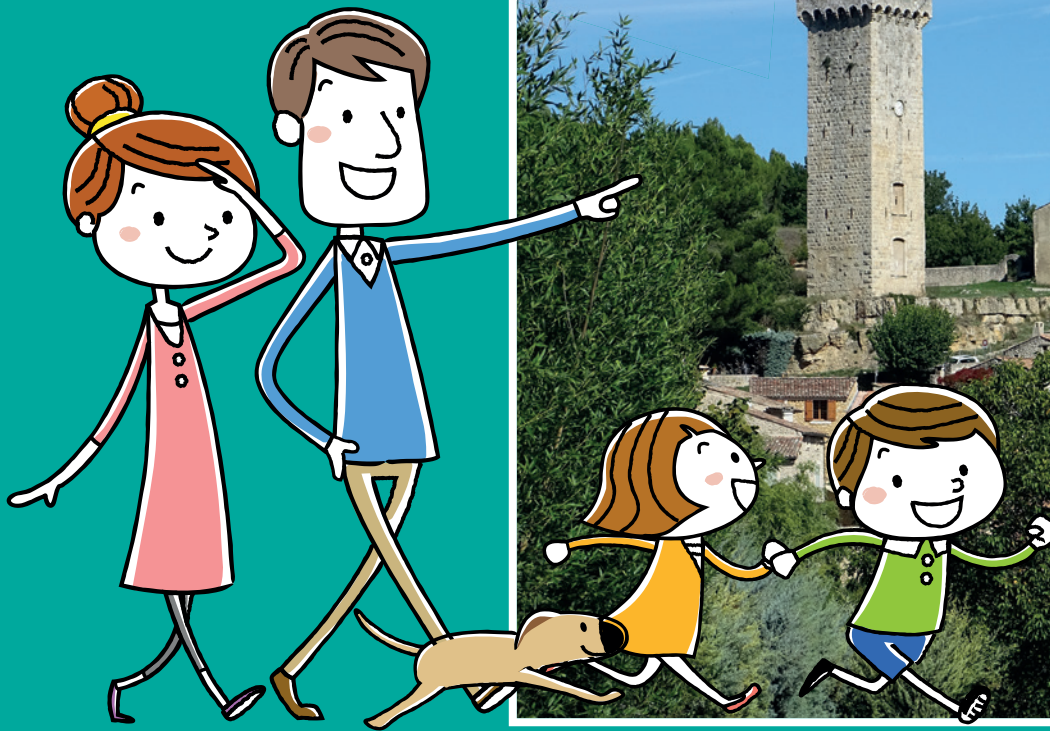


BALADES LUDIQUES POUR PETITS ET GRANDS

Saint-Martin-de-Brômes



Visiter,
se balader,
s'amuser!



Destination
HAUTE-PROVENCE
DURANCE LUBERON VERDON

Office de Tourisme et des Congrès
Durance Luberon Verdon Tourisme
Bureau d'Information Touristique de
Gréoux-les-Bains
7, Place de l'Hôtel de Ville
04800 - GREOUX-LES-BAINS
04 92 78 01 08
greouxlesbains@tourisme-dlva.fr
www.greouxlesbains.com

Facile



1,7 km

1 h

Saint-Martin-de-Brômes

Départ: place de la Libération,
au-dessus du boulodrome

GPS: 43.769196N / 5.945143E

Carnet de route

Soyez vigilants avec vos enfants notamment sur les zones non piétonnes. Le parcours s'effectue sous votre entière responsabilité. La société Randoland et l'Office de Tourisme déclinent toute responsabilité en cas d'accident.

Débuter la balade sur la place de la Libération **1**.

Prendre à gauche la Carriera dau Lavaire. Remarquer le linteau au n° 2. Arriver Plaça Arsène Burle. Remarquer la « Grande fontaine » **2**.

Prendre ensuite à droite. Remarquer les linteaux des portes aux numéros 18, 32 et 34. Tourner à gauche dans les escaliers de la Carriera dau Forn, face au n° 20. Tourner à gauche pour emprunter la Carriera dei Templiers puis encore à gauche sur la Carriera dou Rousinhou. De retour à la fontaine prendre à droite puis encore à droite, Carriera

dei Templiers. Monter les escaliers et remarquer, après le 4^e escalier à gauche, la niche abritant une figurine gravée dans la pierre **3**.

En haut, prendre à droite, Camin dau Castellaras. S'arrêter devant le panneau « Castellaras » pour s'informer puis monter jusqu'au sommet du Castellaras **4**.

Monter jusqu'à l'église. redescendre et rester à gauche, Carriera de la Gleisa. Prendre à droite la Carriera dau Casteu. Face au n° 7, emprunter la Carriera Sota la Torre. Poursuivre sur la Carriera deis Ostaus Noùs puis sur la Carriera dei

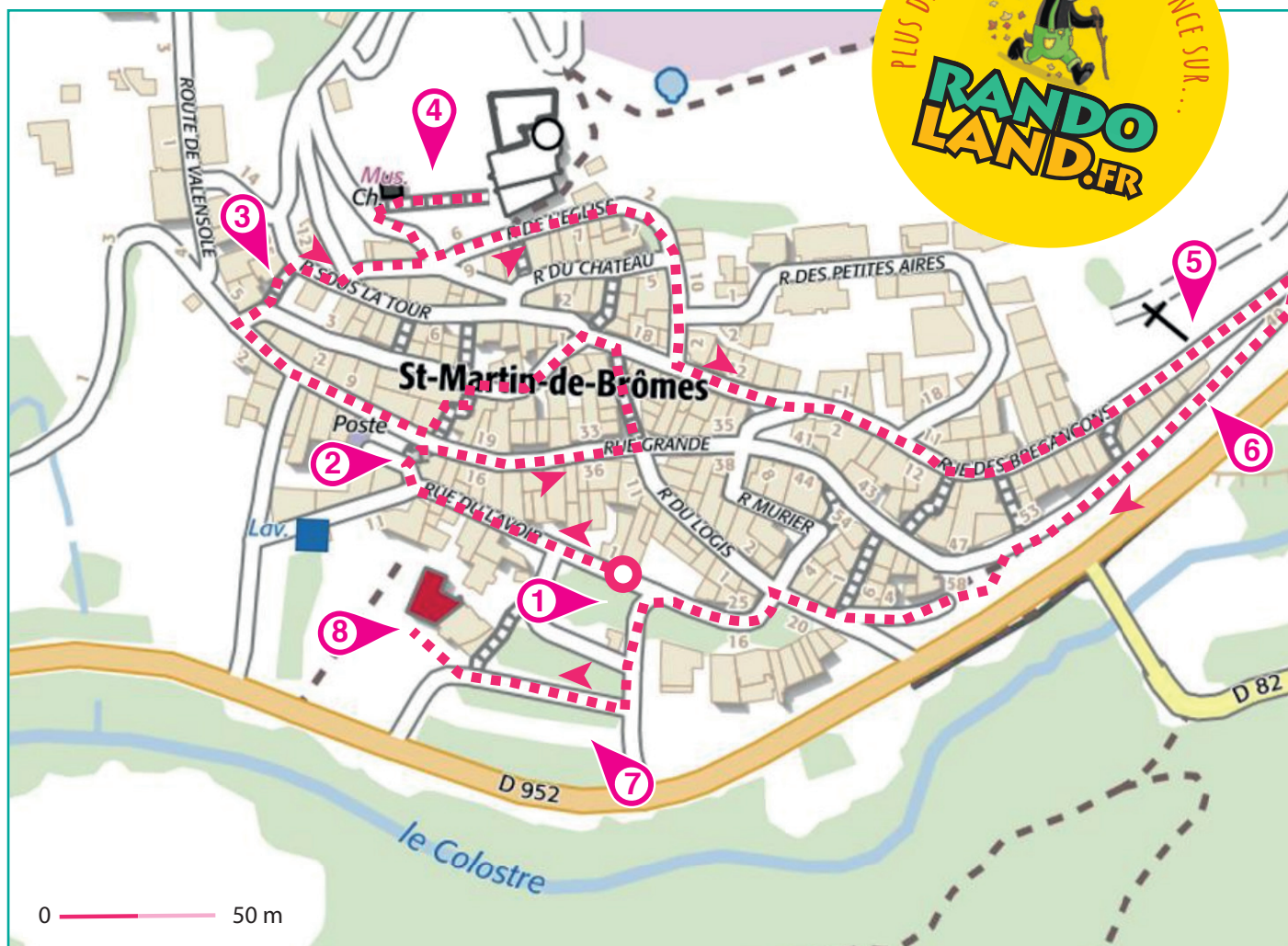
Bregançons. Au bout de cette rue, à gauche et en hauteur, remarquer l'ex-voto **5**.

Plus loin, tourner à droite dans la Grand' Carriera et profiter de la vue vers le pont sur le Colostre **6**.

Face au n° 51, descendre les escaliers qui ramènent vers la route principale. Rester à droite et revenir vers la place de la Libération. Descendre à gauche vers le boulodrome. Rechercher la fontaine du boulodrome **7**.

Passer devant le parking à gauche pour se rendre devant la mairie **8**.

Fin de la balade.





Saint-Martin-de-Brômes

L'Inspecteur Rando (en haut à gauche) part en balade. Mais par où va-t-il passer ?

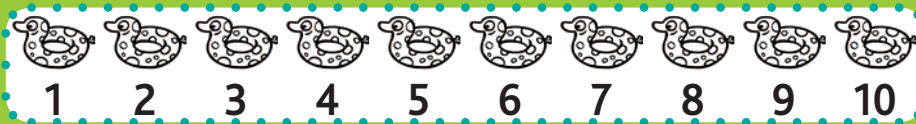
Pour découvrir le chemin emprunté, réponds aux questions de la page suivante.

Chaque réponse t'indiquera l'étape suivante de l'Inspecteur Rando dans le labyrinthe.

Attention, il emprunte le chemin le plus court et ne doit jamais revenir sur ses pas !

Chaque fois qu'il trouvera une bouée sur sa route, colorie, dans l'ordre, une bouée de la frise.

En fin de parcours, note dans la case réponse le nombre de bouées trouvées.



Ta réponse



1 La place de la Libération

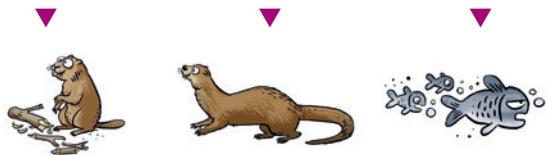
Quelle photo montre l'écorce des deux gros arbres de la place ?

Tu vas découvrir la première étape de l'Inspecteur Rando.



2 La « Grande fontaine »

Quel nuage de chiffres te permet de reconstituer la date inscrite sur le bulbe de la fontaine ?



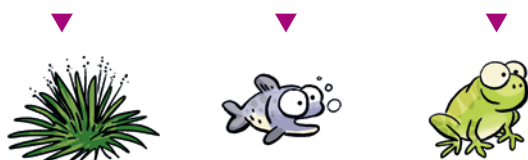
3 La statuette

Quel animal est visible sur la statuette ?



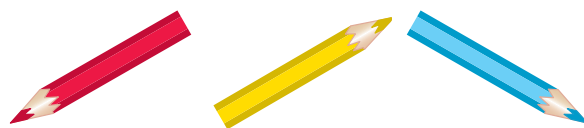
4 Le Castelleras

Quelle photo a été prise sur le Castelleras ?



5 L'ex-voto

Quel crayon est de la même couleur que la veste du paysan qui tombe ?



6 La vue sur le pont du Colostre

Quelle photo montre le pont sur le Colostre ?



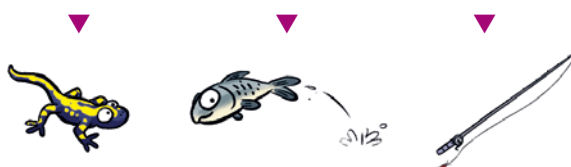
7 Le boulodrome

Quelle groupe d'étiquettes te permet de retrouver le prénom inscrit sur la petite fontaine ?



8 La mairie

Quel animal est visible sur le blason de la commune ?



1-9 ans



Saint-Martin-de-Brômes

ÉNIGME

L'église paroissiale Saint-Martin est un ancien prieuré de l'abbaye Saint-Victor de Marseille. La nef et l'abside, datent du début du XII^e siècle. Le clocher à sommet pyramidal date du XV^e ou XVI^e siècle. Les tableaux, dus à un artiste local, Esprit Michel Gibelin, qui les a peints entre 1890 et 1897, sont classés monuments historiques.

Dans les années 1960, un écrivain maria sa fille dans cette église, accompagné de nombreux Saint-Martinois en costumes provençaux.

Avec l'aide de l'Inspecteur Rando, parviendras-tu à retrouver le nom et le prénom de cet écrivain ?



Tu disposes du plan ci-dessous. À l'emplacement des pastilles numérotées, lis les indications qui te permettront de résoudre l'énigme principale. À la fin de ta balade, rends-toi à l'Office de Tourisme ou sur le site randoland.fr pour vérifier ta réponse.





Pour toutes les activités de cette fiche, reporte dans la grille de bas de page les réponses trouvées en face des nombres correspondants.

1 La place de la Libération

En t'aidant des photos d'écorce ci-dessous, retrouve les 4 arbres (2 gros et 2 plus petits) de cette place.



TILLEUL

BOULEAU

PLATANE

Inscris, dans la grille, le nom de ces arbres.

2 La « Grande fontaine »

Recherche la date inscrite sur le bulbe de la fontaine.

Dans quel intervalle peux-tu inscrire ta réponse ?

GASPARD : 1700 < ... < 1800

ISOLINE : 1800 < ... < 1900

AMINATA : 1900 < ... < 2000

Inscris, dans la grille, le prénom noté à côté du bon intervalle.

3 La statuette

Observe la statuette. Retrouve le nom de l'animal que tu peux voir.

Inscris ta réponse dans la grille.

4 Le Castelleras

Trois enfants ont fait une description des monuments qu'ils ont rencontrés sur le Castelleras.

NATHAN : Sur le Castelleras, il y a une église avec un clocher en pierres et, en face, une tour ronde.

LÉONIE : Je ne suis pas d'accord, l'église a bien un clocher en pierres mais en face, la tour est carrée.

AMÉLIE : Il me semble que la tour est bien carrée mais que le clocher de l'église est en bois !

Reporte, dans la grille, le prénom de l'enfant qui a raison.

5 L'ex-voto

Cet ex-voto (tableau) a été peint en remerciement, suite à un accident survenu à un paysan dont il est sorti indemne.

Pour cet indice, la valeur des voyelles vaut 2 et celle des consonnes 3.

Ex. : FAURE = 3 + 2 + 2 + 3 + 2 = 12 → DOUZE

Retrouve le nom du paysan. Calcule sa valeur.

Reporte ta réponse dans la grille, mais en lettres.

6 La vue sur le pont du Colostre

Retrouve la photo du pont sur le Colostre.



GABRIEL



MARGOT

Inscris, dans la grille, le prénom noté sous la bonne photo.

7 Le boulodrome

Trouve le prénom inscrit sur la fontaine du boulodrome.

Reporte ta réponse dans la grille.

8 La mairie

Recherche l'animal présent sur le blason de la commune.

Note, dans la grille, le nom de cet animal.

Circuit n° 0418901M

Grille réponse

1 >									
2 >									
3 >									
4 >									
5 >									
6 >									
7 >									
8 >									



Remets en ordre les caractères des cases colorées pour retrouver le nom de célèbre écrivain.

Ta réponse :





Saint-Martin-de-Brômes

ÉNIGME

Autour de l'église de Saint-Martin-de-Brômes, tout le monde retient son souffle. Les regards convergent vers la porte en bois de l'édifice. Un groupe compact sort, entourant une femme vêtue d'une robe de mariée. L'actrice avance, le visage haut, les traits fermés. Nicole Garcia, la réalisatrice, a choisi ce village de Provence pour tourner une scène d'un de ses films, mais lequel ?

Avec l'aide de l'Inspecteur Rando, pars à la découverte des indices qui te permettront de trouver le titre du film de Nicole Garcia tourné à Saint-Martin-de-Brômes.



LISTE DES FILMS DE NICOLE GARCIA

- ▶ **15 août**, 1986, avec Ann-Gisel Glass, Jean-Louis Trintignant, Pierre Rochefort, Nathalie Rich
- ▶ **L'adversaire**, 2002 avec Daniel Auteuil, Géraldine Pailhas, François Cluzet et Emmanuelle Devos
- ▶ **Le fils préféré**, 1994, avec Gérard Lanvin, Bernard Giraudeau et Jean-Marc Barr
- ▶ **Mal de Pierres**, 2016, avec Marion Cotillard, Louis Garrel et Àlex Brendemühl
- ▶ **Place Vendôme**, 1998, avec Catherine Deneuve, Jean-Pierre Bacri, Emmanuelle Seigner et Jacques Dutronc
- ▶ **Selon Charlie**, 2006, avec Jean-Pierre Bacri, Benoît Magimel, Vincent Lindon, Benoît Poelvoorde et Philippe Lefebvre
- ▶ **Un balcon sur la mer**, 2010, avec Jean Dujardin et Marie-Josée Croze
- ▶ **Un beau dimanche**, 2014, avec Louise Bourgain, Pierre Rochefort et Dominique Sanda
- ▶ **Un week-end sur deux**, 1990, avec Nathalie Baye, Felice Pasotti et Joachim Serreau

Tu disposes du plan ci-dessous. À l'emplacement des pastilles numérotées, lis les indications qui te permettront de résoudre l'énigme principale.

À la fin de ta balade, rends-toi à l'Office de Tourisme ou sur le site randoland.fr pour vérifier ta réponse.

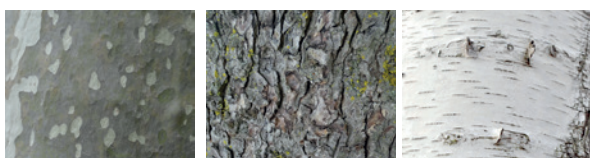




Lors du passage devant chacun des indices lis attentivement les indications fournies. Elles te permettront de résoudre l'énigme posée au verso de cette page.

1 La place de la Libération

Retrouve, parmi les trois photos ci-dessous, celle qui **ne représente pas** l'écorce d'un des arbres de la place.



15 AOÛT DIMANCHE WEEK-END

La légende inscrite sous la photo que tu viens de trouver apparaît dans le titre d'un des films de ta liste. Ce n'est pas celui recherché. Supprime-le de la liste !

2 La « Grande fontaine »

Cherche la date inscrite sur le bulbe de la fontaine.

Un des films est sorti 153 ans après cette date. Élimine-le de la liste car ce n'est pas notre film.

3 La statuette

Trouve le nom de l'animal que tu peux voir sur la statuette.

Le titre d'un des films ne comporte aucune des consonnes de ta réponse. Barre-le de la liste !

4 Le Castelleras

Retrouve la photo du monument qui **ne se trouve pas** sur le Castelleras. Le mot inscrit sous cette photo est l'anagramme du nom d'un des acteurs ou actrices.

ANAGRAMME

Une anagramme est un mot formé par les lettres d'un autre mot, mais dans un autre ordre.

Ex. : AIMER -> MAIRE



DANSA CABRI POSTAIT

Le film où a joué l'acteur que tu viens de trouver n'est pas celui que tu recherches, raye-le de ta liste.

5 L'ex-voto

Sur cet ex-voto, compte le nombre d'animaux.

Dans ta liste de films, un seul comporte le même nombre d'acteurs et actrices que ta réponse. Raye-le de la liste car ce n'est pas le film recherché !

6 La vue sur le pont du Colostre

Retrouve la photo du pont sur le Colostre. Effectue ensuite le calcul noté sous cette photo.



1900 + 50 + 48 2000 - 6

Le résultat de ton calcul correspond à l'année de sortie d'un des films. Ce n'est toujours pas celui que tu recherches.

7 Le boulodrome

Trouve le prénom de l'enfant qui a fait un jeu de mots avec une partie du nom inscrit sur la petite fontaine du boulodrome.

GÉRARD : Avoir le cœur sur la _____.

VINCENT : Être bête comme ses _____.

DANIEL : Mettre la puce à l' _____

Un acteur possède le même prénom que ta réponse. Mais le film dans lequel il a joué n'est pas celui recherché. Raye-le de ta liste

8 La mairie

Trouve le nom de l'animal qui figure sur le blason de la commune.

Le nom de cet animal rime avec le nom d'un des acteurs. Le film où il a joué n'est pas celui que tu recherches, raye-le de ta liste.

Circuit n° 0418901G

Tu devrais avoir retrouvé le titre du film dont une scène a été tournée à Saint-Martin-de-Brômes.

Ta réponse :

Tu peux vérifier ta réponse à l'Office de Tourisme ou sur le site internet Randoland.fr