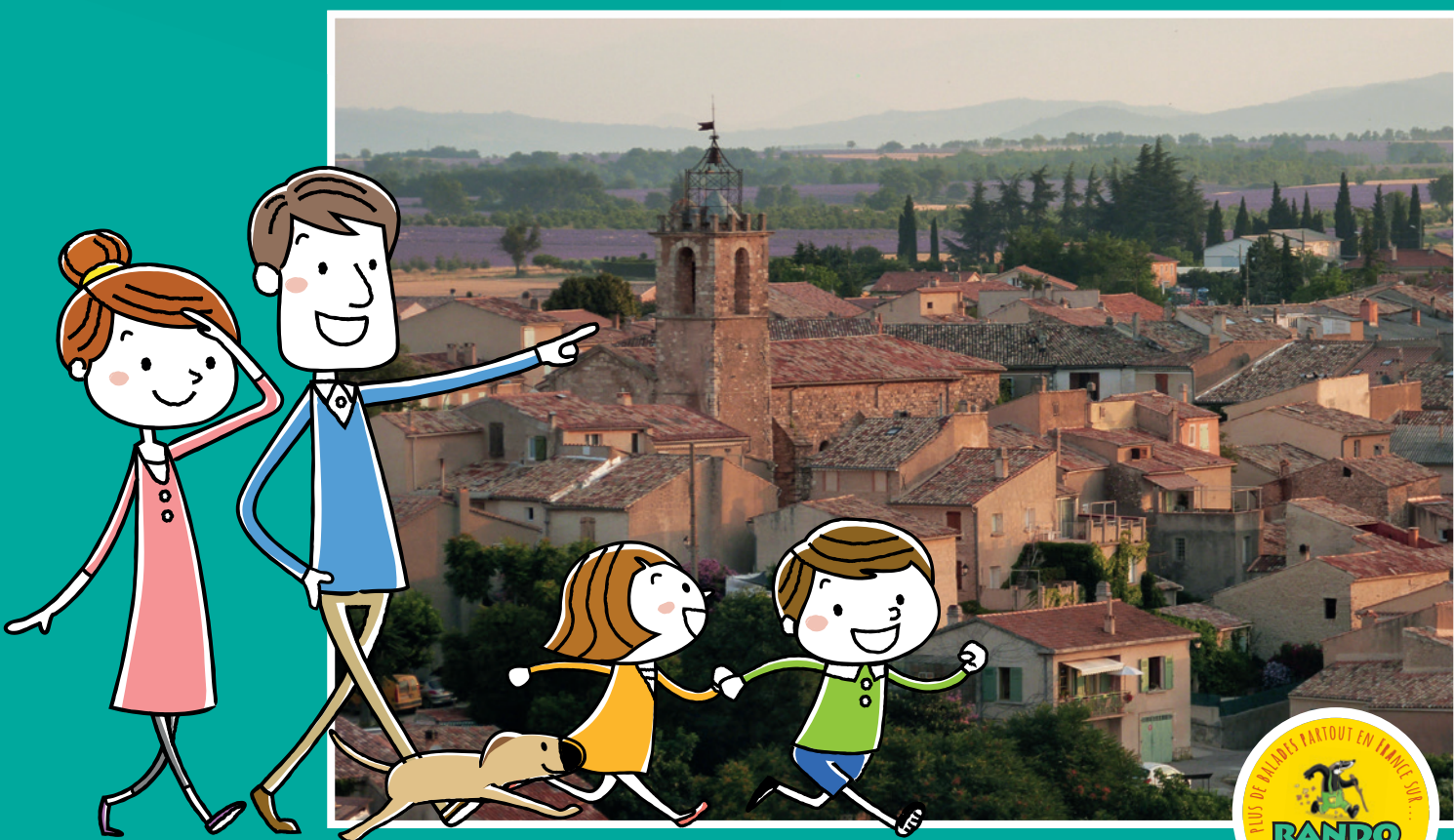


BALADES LUDIQUES POUR PETITS ET GRANDS

Puimisson



@ ESaciér

Visiter,
se balader,
s'amuser!



Destination
HAUTE-PROVENCE
DURANCE LUBERON VERDON

Office de Tourisme et des Congrès
Durance Luberon Verdon Tourisme
Bureau d'Information Touristique de Riez
3, Place Maxime Javelly
04500 RIEZ
04 92 77 99 09
riez@tourisme-dlv.fr
www.greouxlesbains.com
www.durance-luberon-verdon.com



Facile



1 km

1h00

Puimisson

Départ: Place de l'église**GPS:** 48.93380N / 7.85646E

Le village de Puimisson est chargé d'histoire. Ainsi, de nombreux vestiges sont à découvrir. Calme et serein, le village est dominé par son clocher et entouré de larges étendues agricoles composant le Plateau de Valensole. Les parcelles bleues lavande et dorées des blés se partagent la vallée dans une symphonie de couleurs aux accents pastels.

Carnet de route

Soyez vigilants avec vos enfants notamment sur les zones non piétonnes. Le parcours s'effectue sous votre entière responsabilité. La société Randoland et l'Office de Tourisme déclinent toute responsabilité en cas d'accident.

Débuter la balade sur le parking de l'église. Face à cette dernière, emprunter la départementale à droite, passer devant l'église et aller observer l'oratoire au second croisement à gauche ①.

Partir ensuite dans la petite route à droite de l'oratoire, chemin Saint-Roch. Prendre les escaliers qui montent à gauche au second croisement. En haut des escaliers, partir à droite pour aller voir l'église ②.

Descendre la petite rue à droite puis continuer de descendre à droite. Continuer de descendre à gauche puis aller voir la table d'orientation sur votre

droite ③.

Poursuivre dans la descente à droite. Arrivés placette du Portail, descendre à gauche par les petits escaliers. En bas des escaliers, poursuivre sur la droite. Arrivés au pré de Chabert, observer le pigeonier sur votre gauche ④.

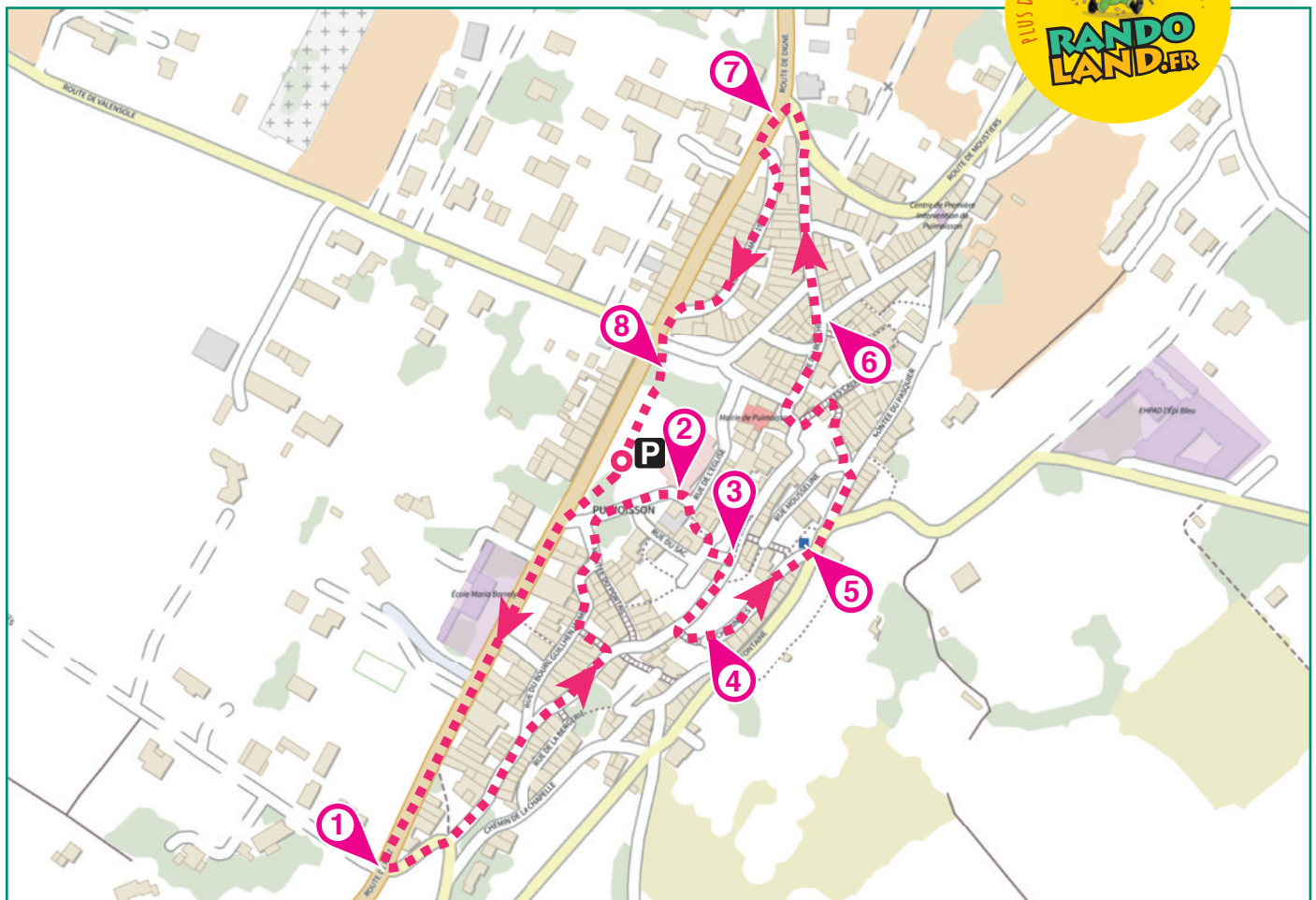
Continuer sur la gauche, rue de la Fontaine. Observer les lavoirs et la fontaine ⑤.

Continuer tout droit dans la montée du Pasquier. Monter ensuite à gauche en empruntant les escaliers pour arriver dans la rue du Bouchon. Poursuivre à droite dans cette rue et continuer de

monter à droite pour arriver sur la Grand Rue et poursuivre à droite dans la rue des Étables Neuves ⑥.

Au croisement avec la montée du Pasquier, continuer tout droit puis prendre à gauche. Faire attention sur la route. Au stop, observer la croix ⑦.

Continuer à gauche en direction du centre du village en empruntant la rue du 19 Mars 1962. Au croisement suivant, à gauche pour revenir devant l'église et observer le monument aux morts ⑧.



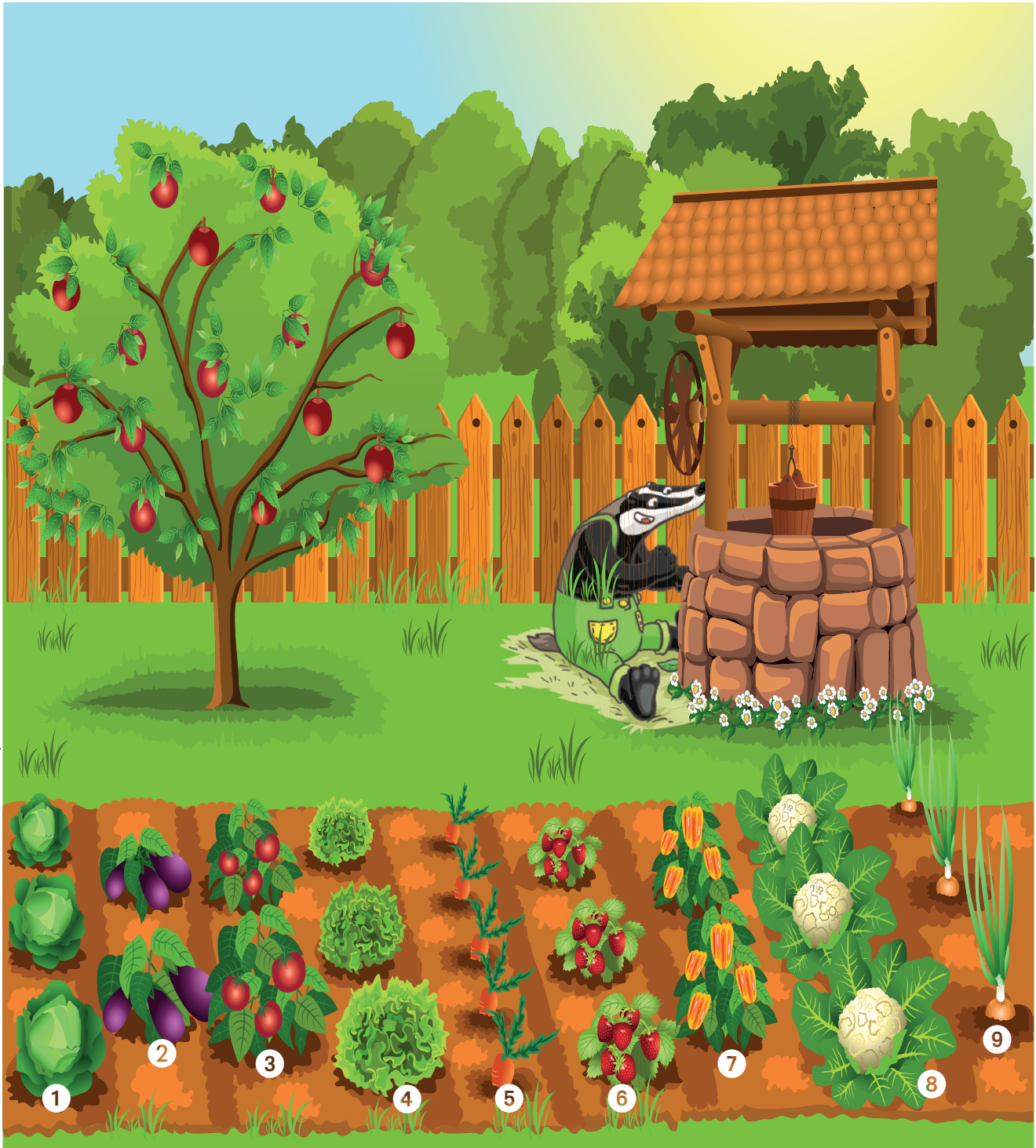


Puimoiisson

L'inspecteur Rando est un sacré jardinier ! Mais que mange-t-il derrière le puits ?
Utilise le dessin ci-contre et les informations fournies sur la page suivante pour découvrir de quel fruit ou légume du jardin se régale l'inspecteur.

En fin de parcours, note son numéro dans la case prévue pour la réponse.

À l'Office de Tourisme ou sur le site randoland.fr,
tu pourras vérifier si tu as trouvé la bonne réponse.



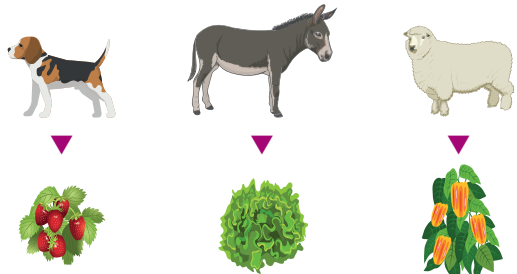
- ① chou blanc ; ② aubergine ; ③ tomate ; ④ salade batavia
⑤ carotte ; ⑥ fraise ; ⑦ poivron ; ⑧ chou-fleur ; ⑨ oignon

TA RÉPONSE



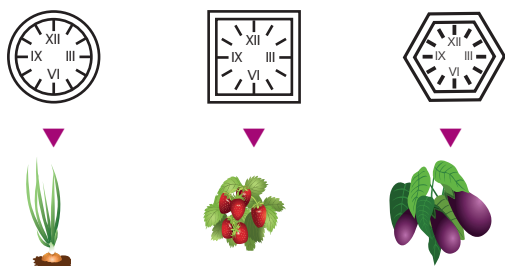
1 L'oratoire Saint-Roch

Quel animal accompagne Saint Roch ?
Tu vas découvrir, à chaque étape, quel fruit ou légume éliminer. À la fin il n'en restera qu'un : celui que tu cherches !



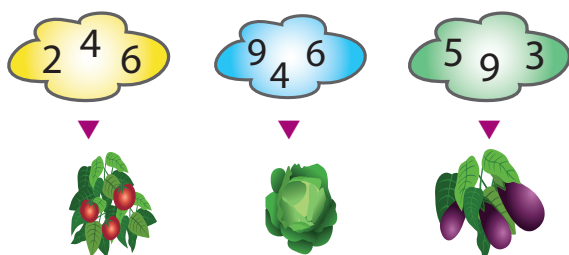
2 L'église

Quelle horloge à la même forme que celle qui est sur le clocher de cette église ?



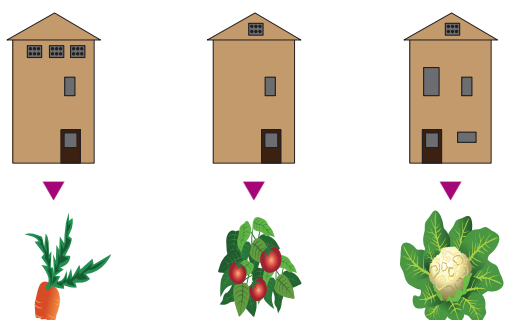
3 La table d'orientation

Demande à un grand de te montrer l'altitude de Puimisson. Quel nuage de chiffres lui correspond ?



4 Le pigeonnier

Quel dessin ressemble le plus à cet ancien pigeonnier ?



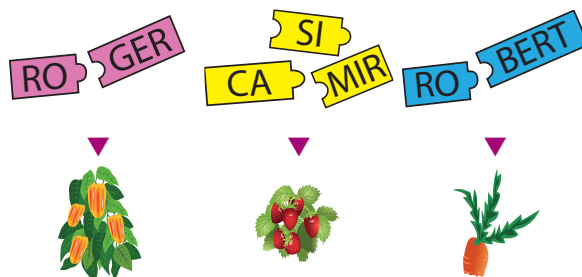
5 La fontaine et le lavoir

Cette fontaine est composée de deux bassins. Combien de côtés compte le bassin le plus grand ?



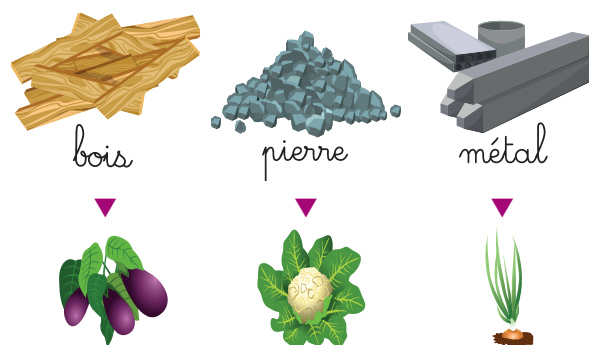
6 La plaque Grand rue

Demande à un grand de te montrer le prénom de M. LEMORD ? Quelles étiquettes permettent d'écrire ce prénom ?



7 La croix

Cette croix est fixée à un socle en pierre et porte un Christ en métal, mais en quels matériau est la croix elle-même ?



8 Le monument aux morts

Que porte sur sa tête un des personnages sculptés sur ce monument aux morts ?





ÉNIGME

Autour de la commune de Puimisson, nombreux sont ceux qui viennent les mois d'été admirer les champs de lavandin, immortelles, tournesols et autres plantes à parfum. On ne sait plus où poser le regard, tellement les paysages sont magnifiques... D'ailleurs, bien souvent, pour garder un souvenir de leur passage ici, les touristes prennent la pose au beau milieu des champs et repartent avec en poche une photo digne d'une carte postale.

Parmi les autres plantes cultivées, l'une d'elles, très odorante et très velue, atteint facilement 1,60 m de haut et sert de base en parfumerie. Ses feuilles fraîches ou séchées sont très appréciées aussi pour aromatiser les plats et son huile essentielle est efficace contre certains bobos...

Cette plante aux multiples vertus a éveillé la curiosité de l'inspecteur Rando mais il n'en connaît toujours pas le nom. Aide-le à le découvrir en menant cette nouvelle enquête à ses côtés!



© Rcarlos Pérez Adsuar Antón

À chaque point indice, lis bien les indications de la page suivante et reporte tes réponses sur la grille de bas de page. Tu disposes du plan ci-dessous. À l'emplacement des pastilles numérotées, lis les indications qui te permettront de résoudre l'énigme principale.

À la fin de ta balade, rends-toi à l'Office de Tourisme ou sur le site randoland.fr pour vérifier ta réponse.





Pour toutes les activités de cette fiche, reporte dans la grille de bas de page les réponses trouvées en face des nombres correspondants.

1 L'oratoire Saint-Roch

Sur l'image dans l'oratoire, un animal est avec l'homme. L'inspecteur a demandé à deux amis de donner le nom du cri que pousse cet animal.

MARJORIE : Cet animal bêle.

AUGUSTIN : Non, il aboie !

Reporte le prénom de celui qui a raison dans la grille.

2 L'église

D'après le panneau, quel bâtiment se trouvait avant sur cette place, accolé à l'église ?

Classe dans l'ordre alphabétique les lettres du mot découvert.

Ex. : BALADE → AABDEL

Note ta réponse dans la grille.

3 La table d'orientation

À quelle altitude se trouve le Limbertier ? Additionne tous les chiffres qui la composent.

Ex. : 1945 = 1 + 9 + 4 + 5 = 19

Quel enfant a le même score que ton résultat ?



CHLOÉ

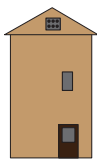


LUBIN

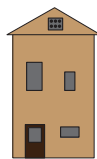
Inscris, dans la grille, le prénom noté sous la bonne cible.

4 Le pigeonier

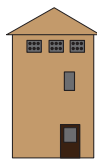
Quel dessin de l'inspecteur Rando correspond à cet ancien pigeonier ?



7



9



12

Remplace le nombre présent sous le bon croquis par la lettre de l'alphabet lui correspondant.

Ex. : 1 = A ; 2 = B ; etc.

Reporte la lettre découverte dans la grille.

5 La fontaine et le lavoir

Compte les côtés du grand bassin de la fontaine ! Quel nom donne-t-on à cette forme géométrique ?

Note ta réponse dans la grille.

UN PEU D'AIDE

Les polygones

4 côtés : carré ou rectangle ; 6 côtés : hexagone ;

8 côtés : octogone ; 10 côtés : décagone

6 La plaque Grand rue

Lors de la Seconde Guerre mondiale, quel mois sont morts Jean Arnoux et Roger Lemord ?

Dans l'année, quel mois vient juste après ?

Écris ta réponse dans la grille.

Ex. : avril → mai

7 La croix

Cherche l'année la plus récente sur le socle de la croix. Range dans l'ordre croissant (du plus petit au plus grand) les chiffres qui la composent.

< < <

Note le chiffre de la case bleutée, en lettres, dans la grille.

Ex. : 2019 = 0 < 1 < 2 < 9 = UN

8 Le monument aux morts

Les prénoms des hommes ne sont pas écrits en entier. Dans la liste ci-dessous, retrouve le prénom qui pourrait être celui du caporal Poiroux :

ALFRED – MARCEL – PIERRE

Reporte-le dans la grille.

Grille réponse

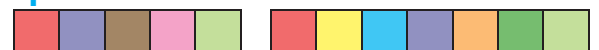
Circuit n°0415701M

1 >									
2 >									
3 >									
4 >									
5 >									
6 >									
7 >									
8 >									



Remets en ordre les caractères des cases colorées pour retrouver le nom de cette plante.

Ta réponse :





Puimisson

ÉNIGME

Quelle femme se cache derrière ce portrait ? C'est le secret qu'essaie de percer l'inspecteur Rando depuis quelques minutes. Bien qu'il ait déjà récolté des informations précieuses, son enquête piétine. Il décide donc de partager avec toi ce qu'il sait déjà.

Cette femme n'est pas originaire de Puimisson mais elle y a laissé son empreinte tout d'abord en tant qu'institutrice dans l'école de la commune, avec son mari Ernest, lui-même instituteur. Cependant, sa vie prend un tout autre tournant lorsqu'elle commence à noircir des pages blanches... Sur les conseils d'un célèbre écrivain et ami qui s'appelle Jean Giono, elle fait parvenir à une maison d'édition son premier roman et a la joie de le voir publié. *Sous le vent* raconte l'histoire d'une femme qui se meurt d'amour pour celui qui s'est joué d'elle.

Pour découvrir l'identité de cette femme, il faut relever tous les indices présents lors de ta balade. À toi de jouer car l'inspecteur Rando compte sur ton sens de la déduction pour résoudre cette enquête !



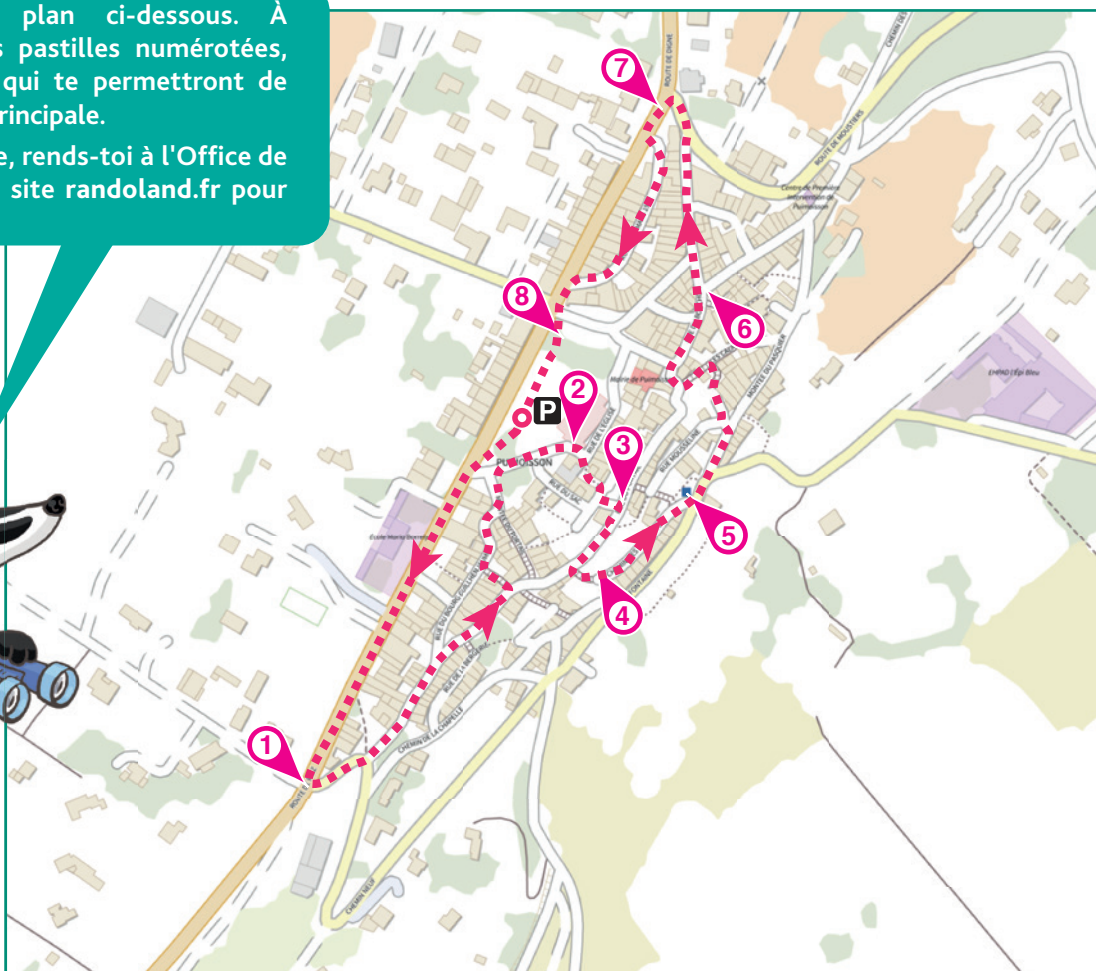
© Rikka Ameboshi

LISTE DES ÉCRIVAINES

- ▶ **Colette YVER**, née le 28 juillet 1874 à Segré
- ▶ **Amélie MURAT**, née le 19 décembre 1882 à Chamalières
- ▶ **Cora LAPARCERIE**, née le 9 novembre 1875 à Morcenx
- ▶ **Jeanne GALZY**, née le 30 septembre 1883 à Montpellier
- ▶ **Pauline VALMY**, née le 25 avril 1876 à Paris
- ▶ **Germaine ACREMANT**, née le 13 juin 1889 à Saint-Omer
- ▶ **Yvonne LOISEL**, née le 16 juin 1877 à Châlons-en-Champagne
- ▶ **Maria BORRÉLY**, née le 16 octobre 1890 à Marseille
- ▶ **Marguerite GRÉPON**, née le 27 décembre 1891 à Souillac

Tu disposes du plan ci-dessous. À l'emplacement des pastilles numérotées, lis les indications qui te permettront de résoudre l'énigme principale.

À la fin de ta balade, rends-toi à l'Office de Tourisme ou sur le site randoland.fr pour vérifier ta réponse.





Lors du passage devant chacun des indices lis attentivement les indications fournies. Elles te permettront de résoudre l'énigme posée au verso de cette page.







1 L'oratoire Saint-Roch

Sur l'image gardée précieusement dans l'oratoire, un animal accompagne l'homme. D'après le panneau, de quoi cet animal est-il le symbole ? Calcule sa valeur, sachant qu'une consonne vaut + 9 et une voyelle - 2.

Ex. : RANDO = 9 - 2 + 9 + 9 - 2 = 23

L'écrivaine née le même jour que ton résultat n'a pas été institutrice à Puimoisson. Ôte-la de la liste !

2 L'église

Complète les trous à l'aide du panneau ! Ici, il y avait un château comptant  tours crénelées. Pour info, entre les rondes et les carrées, il existait une différence de hauteur de  mètres. Il n'en reste plus rien car passé aux mains d'un maçon en    , celui-ci se servit des pierres pour son travail.

Remets les cases colorées dans le bon ordre :



Raye de la liste la femme née cette année-là !

3 La table d'orientation

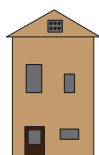
À quelle altitude se trouve Puimoisson ? Remplace le chiffre des dizaines par le mois de l'année correspondant.

Ex. : 1 → janvier ; 2 → février ; etc.

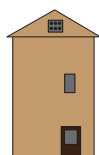
La femme dont c'est le mois de naissance peut être supprimée de la liste.

4 Le pigeonier

L'inspecteur Rando a réalisé des dessins du pigeonier. Lequel est le bon ?



MACERANT



SOLEIL



REPLACERAI

Le mot inscrit sous le bon dessin est l'anagramme d'un nom de famille de la liste. Lequel ?

Barre de la liste l'écrivaine portant ce nom ! Ce n'est pas celle recherchée.

UN PEU D'AIDE

Une anagramme est un mot dont les lettres placées différemment donnent un autre mot. Par exemple, une anagramme de MANOIR est ROMAIN.

5 La fontaine et le lavoir

Deux amies ont décrit la forme géométrique du grand bassin de la fontaine. Déchiffre ce qu'elles ont voulu dire !

GLORIA : Le bassin de la fontaine est un hexagone.

CHIMÈNE : Le bassin de la fontaine est un octogone.

Supprime de la liste l'écrivaine dont le prénom rime avec celle qui a fait la bonne proposition.

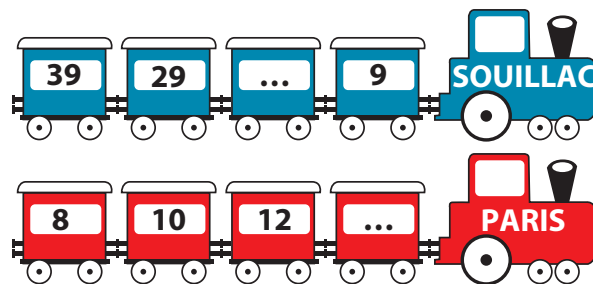
6 La plaque Grand rue

D'après la plaque, quand Jean Arnoux et Roger Lemord sont-ils tombés ? Additionne tous les chiffres impairs qui composent cette date.

Ex. : 14 juillet 1789 → 14 / 7 / 1789 →

$$1 + 7 + 1 + 7 + 9 = 25$$

Dans quelle suite peux-tu noter ton résultat ?



Raye de la liste l'écrivaine qui est née dans la ville inscrite sur le bon train.

7 La croix

Cherche l'année la plus récente gravée sur le socle ! « Née 71 ans avant, qui suis-je dans la liste ? »

Tu peux barrer de la liste la femme née l'année découverte.

8 Le monument aux morts

Comment s'appelait le sous-lieutenant mort en 1915 ?

Les initiales de son nom et prénom n'ont pas leur place ensemble dans le prénom de l'écrivaine recherchée.

Circuit n° 0415701G

Tu devrais maintenant connaître l'identité de l'écrivaine qui a vécu à Puimoisson.

Ta réponse :

Tu peux vérifier ta réponse à l'Office de Tourisme ou sur le site internet Randoland.fr