

■ LE SENTIER DU RUISSEAU DE ROCHECARDON

A deux pas de la RN 6, sur les communes de Saint-Didier-au-Mont-d'Or, Limonest et Champagne-au-Mont-d'Or, le sentier du ruisseau de Rochecardon révèle les mystères d'un vallon abrité parcouru par un ruisseau.

Cette promenade vous fera successivement cheminer près de clairières, à l'ombre des sous-bois, à proximité d'un marécage, le long du ruisseau... Vous évoluerez ainsi d'ambiances ensoleillées en zones ombragées.



Un sentier d'interprétation ludique qui fera découvrir aux naturalistes, le bassin versant du Rochecardon, sa flore et sa faune. Un sentier magnifique qui est le résultat d'un long travail de conception réalisé en 2001 par les élèves de l'école de la gare d'eau (Vaise) l'association Roch'Nature et le SMMO.





Au fil des saisons, ce sentier montre plusieurs visages grâce à la succession et à l'évolution des végétaux que l'on y rencontre. Vous découvrirez ainsi le bassin versant du Rochecardon, grâce à plusieurs panneaux et bornes "questions/réponses". Ils vous révéleront quelques secrets sur les animaux et la forêt. Le sentier du ruisseau de Rochecardon

est situé sur la liaison pédestre Vaise - Mont Verdun. Ainsi, si le cœur vous en dit, vous pourrez poursuivre votre promenade vers les Monts d'Or.

Comment y aller ?

En bus : prenez au choix les bus 21, 161 ou 164. Descendez à l'arrêt «Chemin St-Didier». Empruntez le chemin Saint-Didier jusqu'au replat. Le départ du sentier sera alors à votre gauche; il faut compter 5 à 10 minutes de marche.

En voiture : **Départ sud du sentier,** traversez Champagne-au-Mont-d'Or par l'avenue Lanessan (RN 6) direction Limonest Villefranche. Au tout début de la Zone Commerciale (avant le giratoire situé à 200 m) prenez la première route à droite en direction de St Didier : Chemin de St-Didier. Descendez le chemin de St-Didier et prenez la première route sur votre gauche (à la fin de la descente) : Chemin du Bois. Le départ du sentier se situe 200 m plus loin sur votre gauche au panneau d'accueil.

Départ nord du sentier, traversez Champagne-au-Mont-d'Or par la RN 6 (avenue Général de Gaulle) direction Limonest Villefranche.

Directement après le panneau de fin d'agglomération prenez la première route à droite : Chemin de St-André. Descendez. Le sentier débute à droite sur le replat avant la remontée sur St-Didier au-Mont-d'Or au panneau d'accueil.

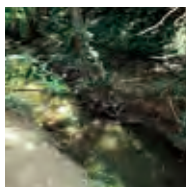
Infos pratiques

Durée : 1 heure
Aller/retour 1,6 km



Le saviez-vous ?

A propos de la commune de Saint-Didier-au-Mont-d'Or. Une légende raconte que la commune a été le berceau d'une famille noble apparentée à Roland, neveu de Charlemagne. Le blason de la commune est en partie composé des armoiries de cette famille.



D'où vient le nom de Rochecardon ?

Ce nom nous rappelle que la propriété de la famille de La Roche a été achetée au XVII^e siècle par le célèbre imprimeur lyonnais Horace Cardon.



POUR PLUS D'INFORMATIONS :
Syndicat Mixte des Monts d'Or - 04 72 52 42 30
www.montsdor.com