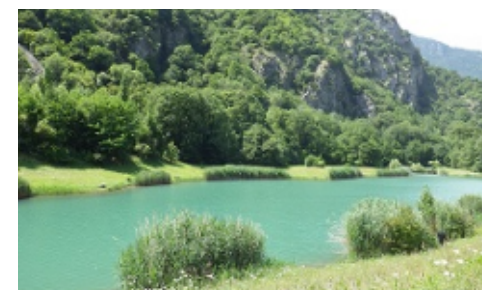
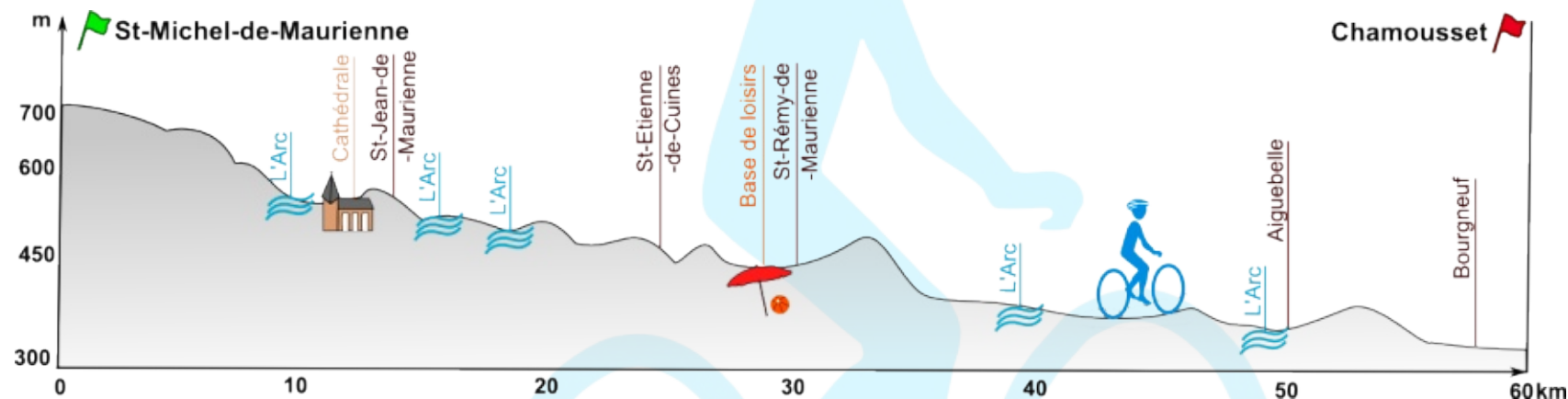


# Itinéraire cyclotouristique 35 - La Mauriennaise

## Itinéraire facile

- ➔ Dénivelé : 400m
- ➔ Distance : 60km
- Point de départ possible : Saint-Michel-de-Maurienne

Cet itinéraire de fond de vallée fait découvrir les charmes d'une Maurienne qu'on ne soupçonne pas, faits de villages anciens et retirés, de pans de montagnes impressionnants et de petites routes tranquilles.



### En savoir plus :

Point Information Tourisme du Canton de Saint Michel

36 rue du Général Ferrié

73140 Saint-Michel-de-Maurienne

04 79 56 52 54 / 04 79 59 21 27

[info.stmichel@wanadoo.fr](mailto:info.stmichel@wanadoo.fr) / [www.maurienne-galibier.com](http://www.maurienne-galibier.com)

